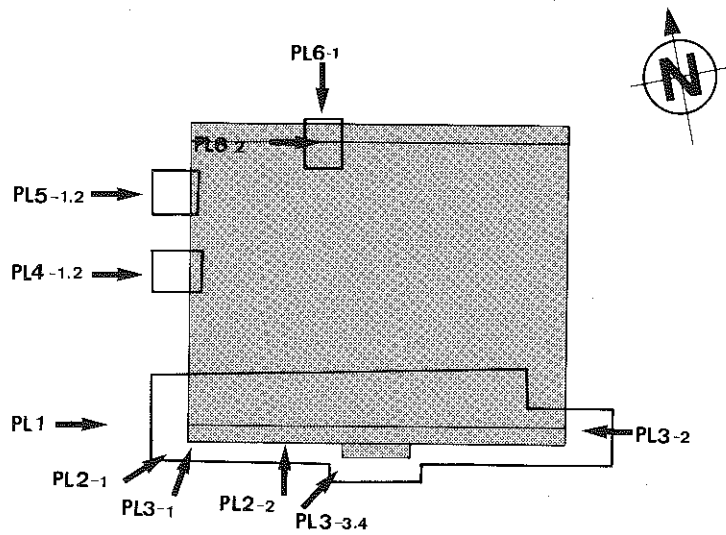
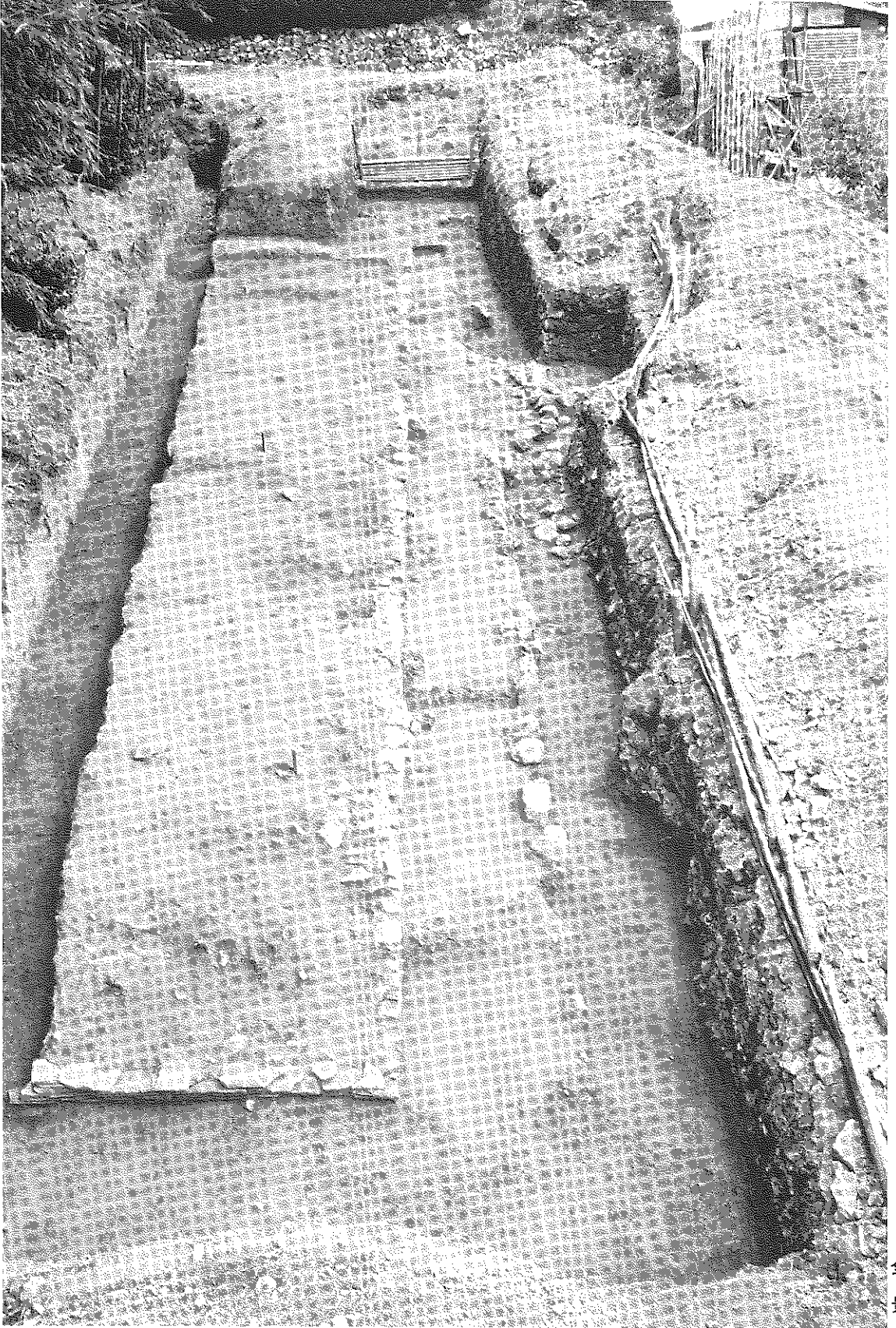


版 図

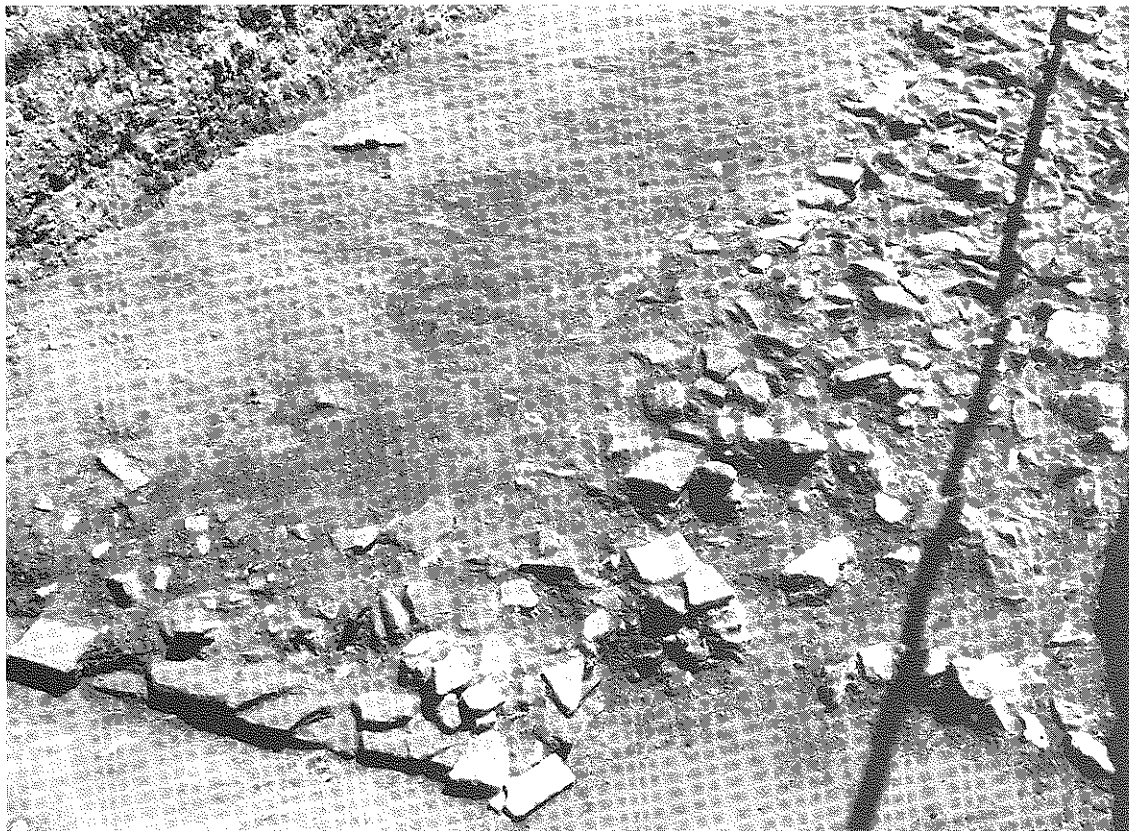


图版摄影方向略图

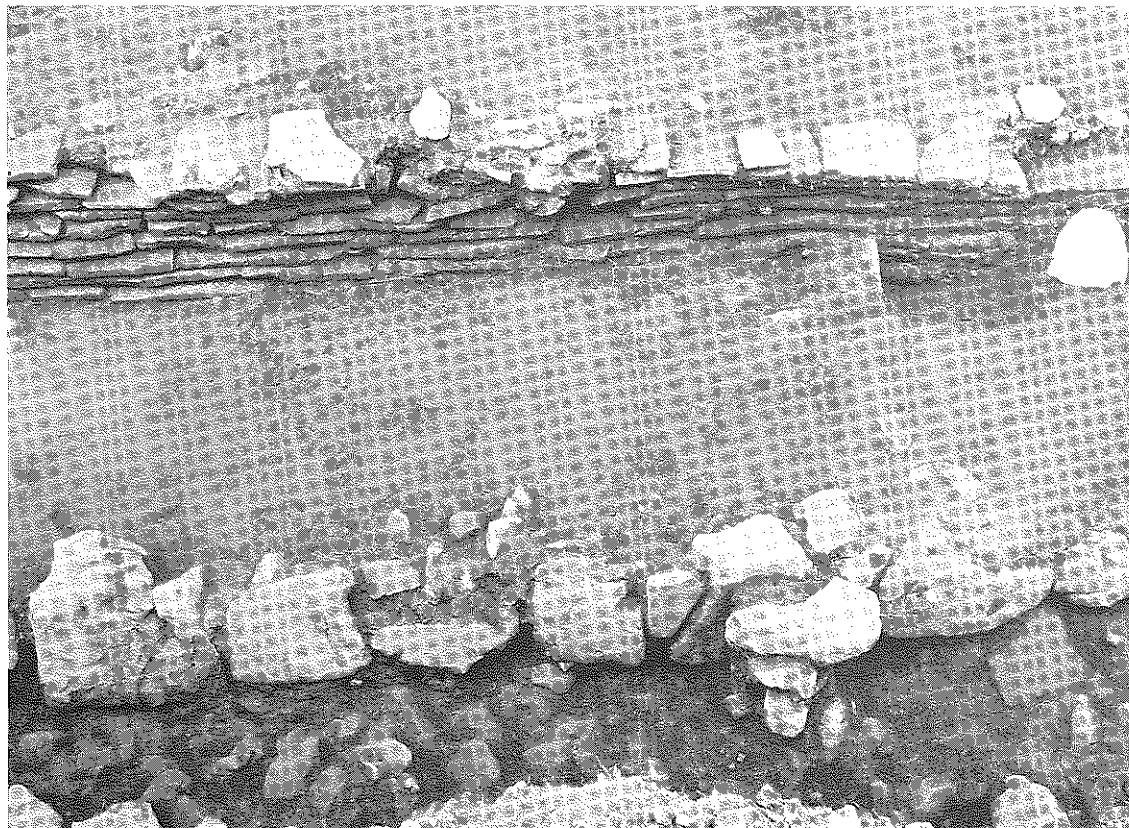
PL.1 第1トレンチ



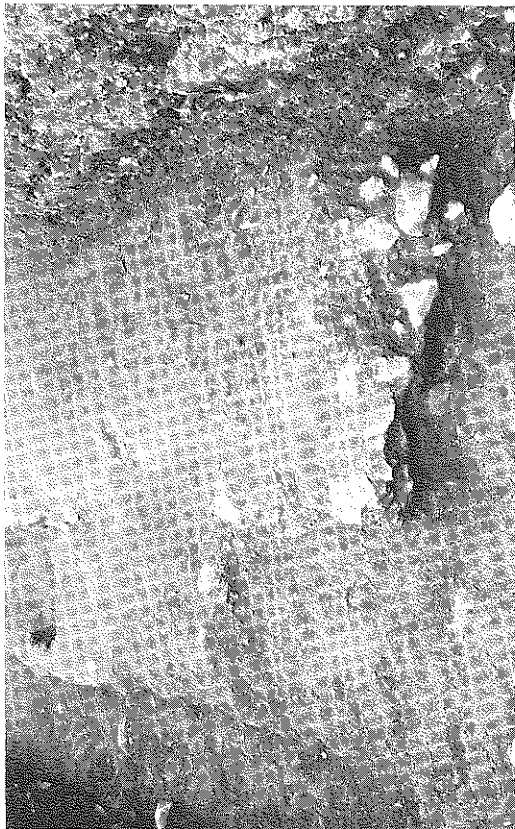




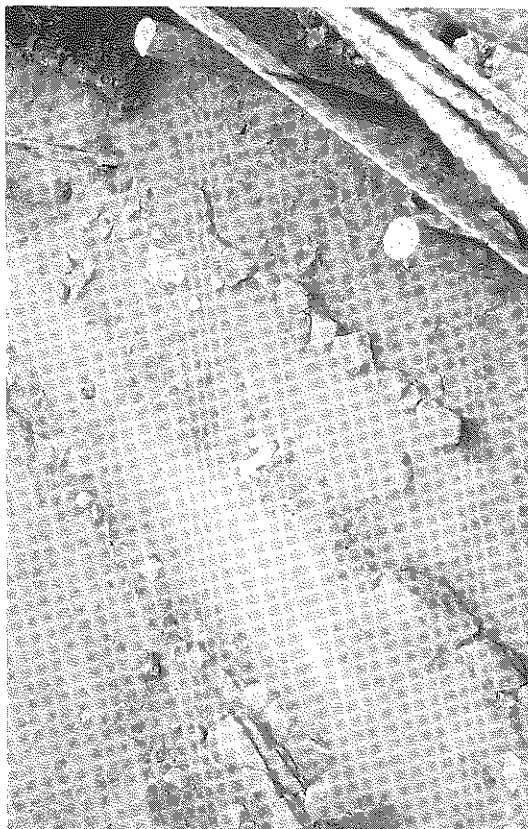
瓦堆積  
1



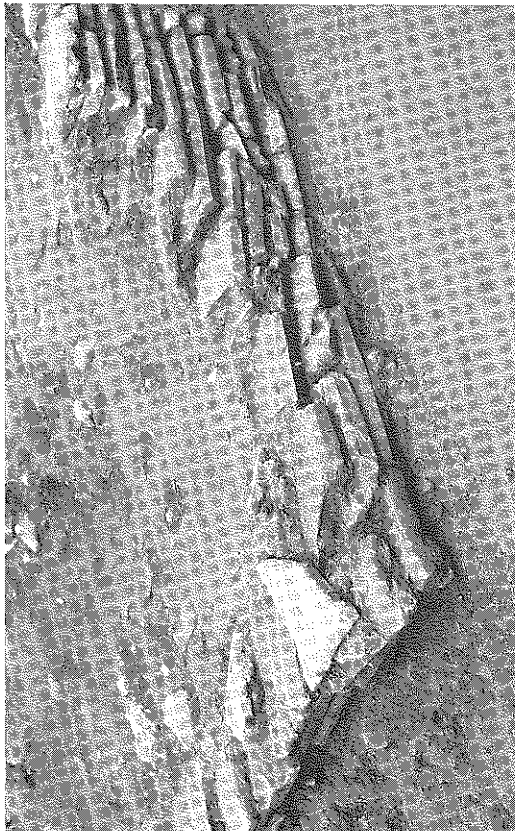
基壇部分  
2



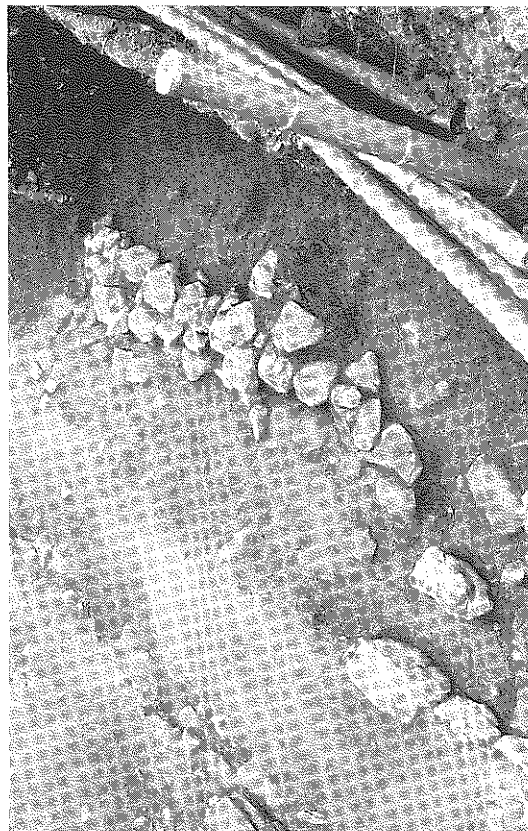
2. 基壇東南角



4. 階段 (完掘)

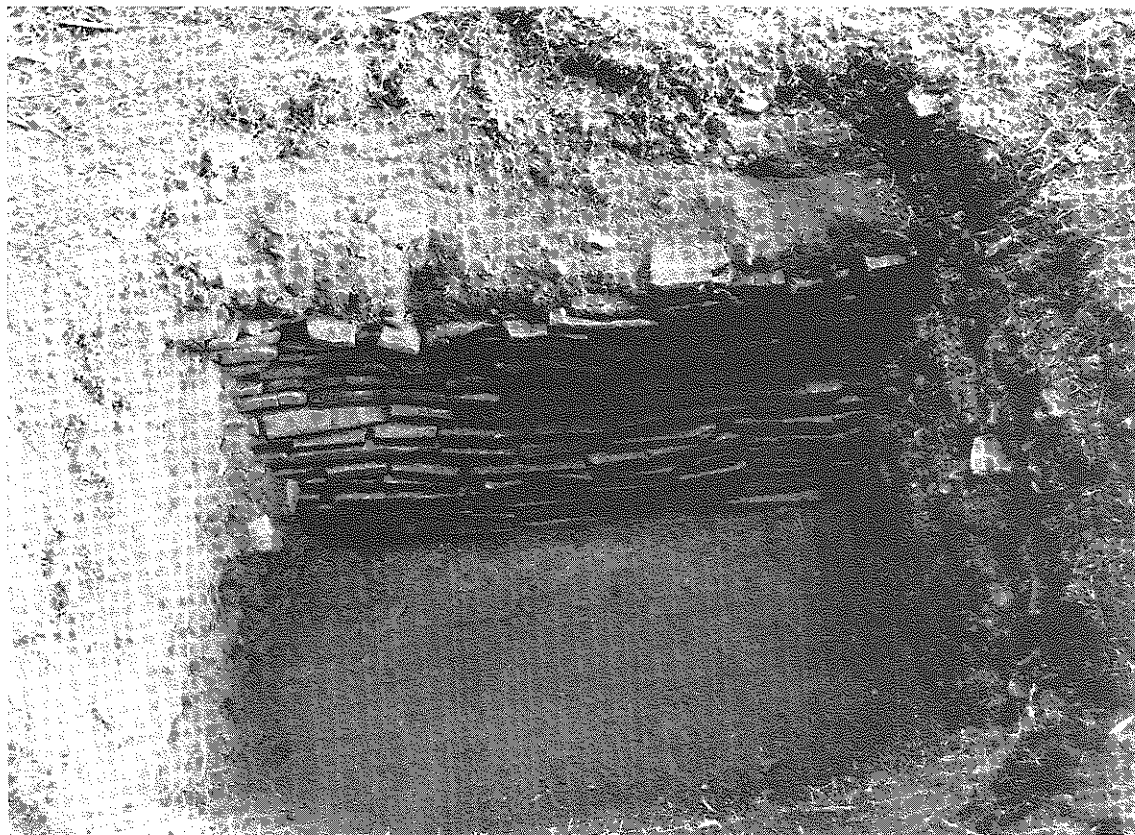


1. 基壇西南角

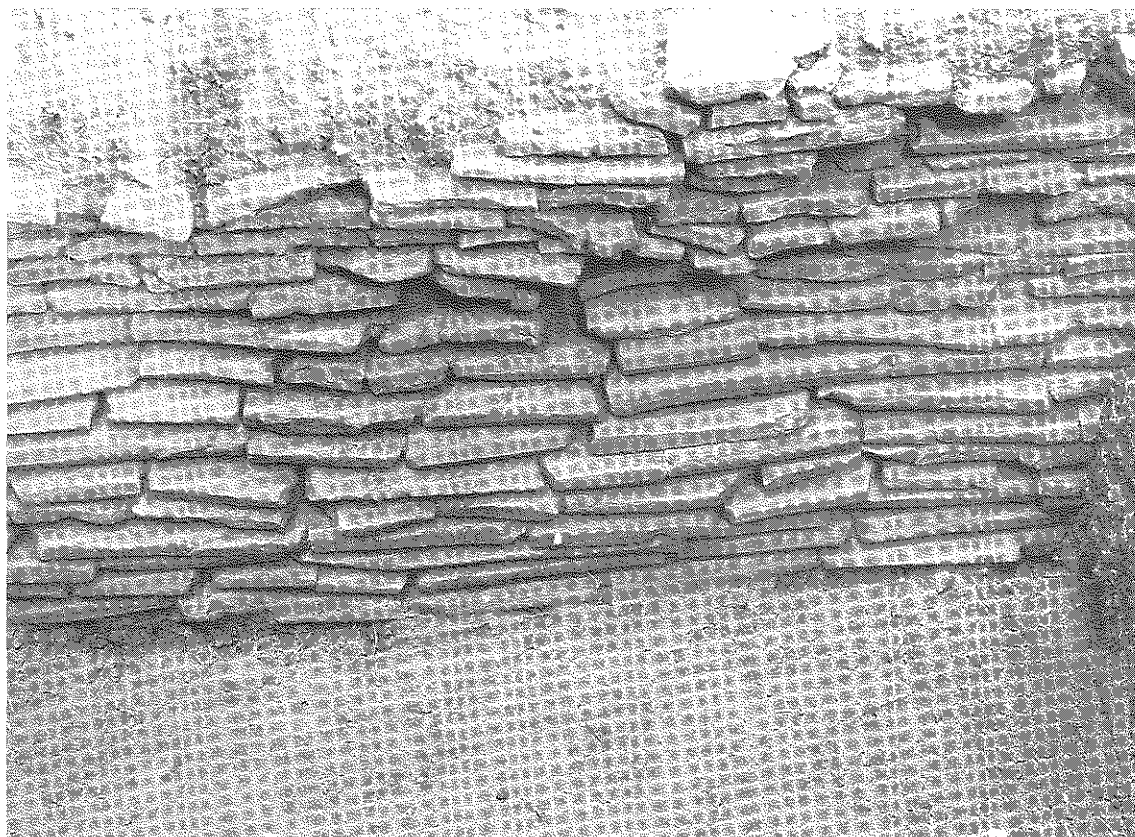


3. 階段 (上面検出)

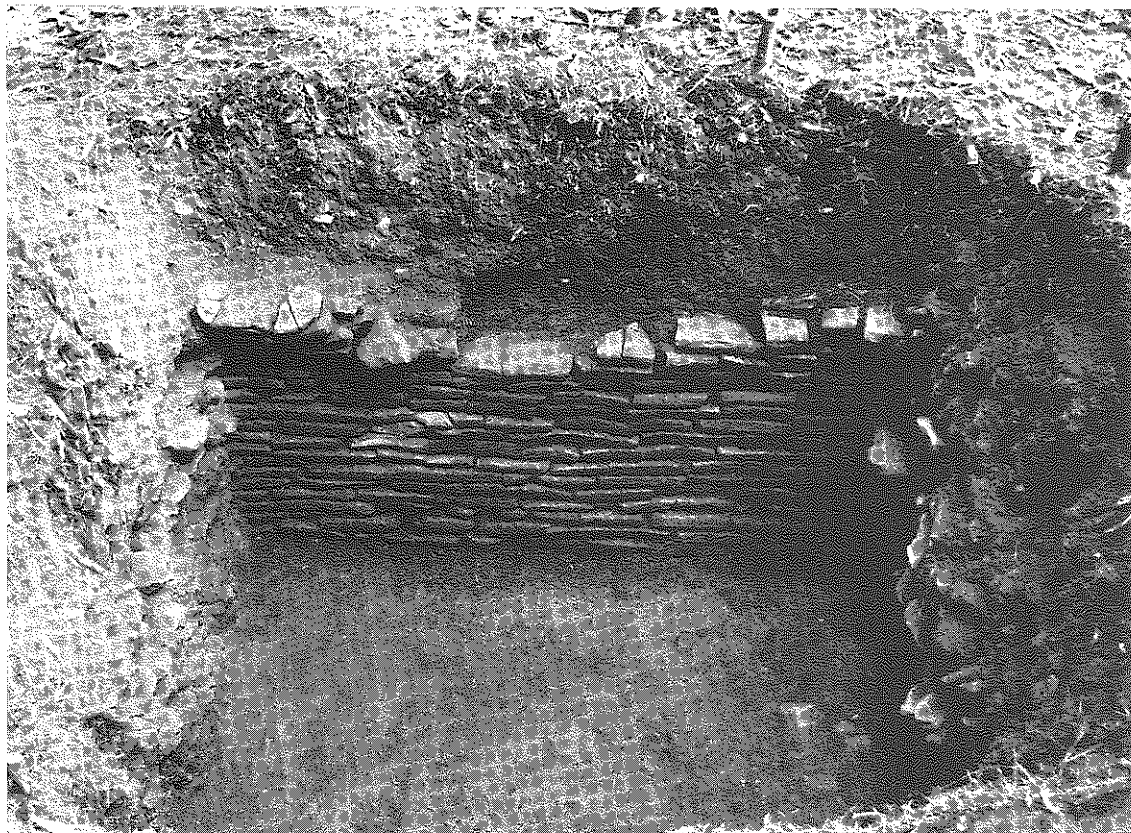




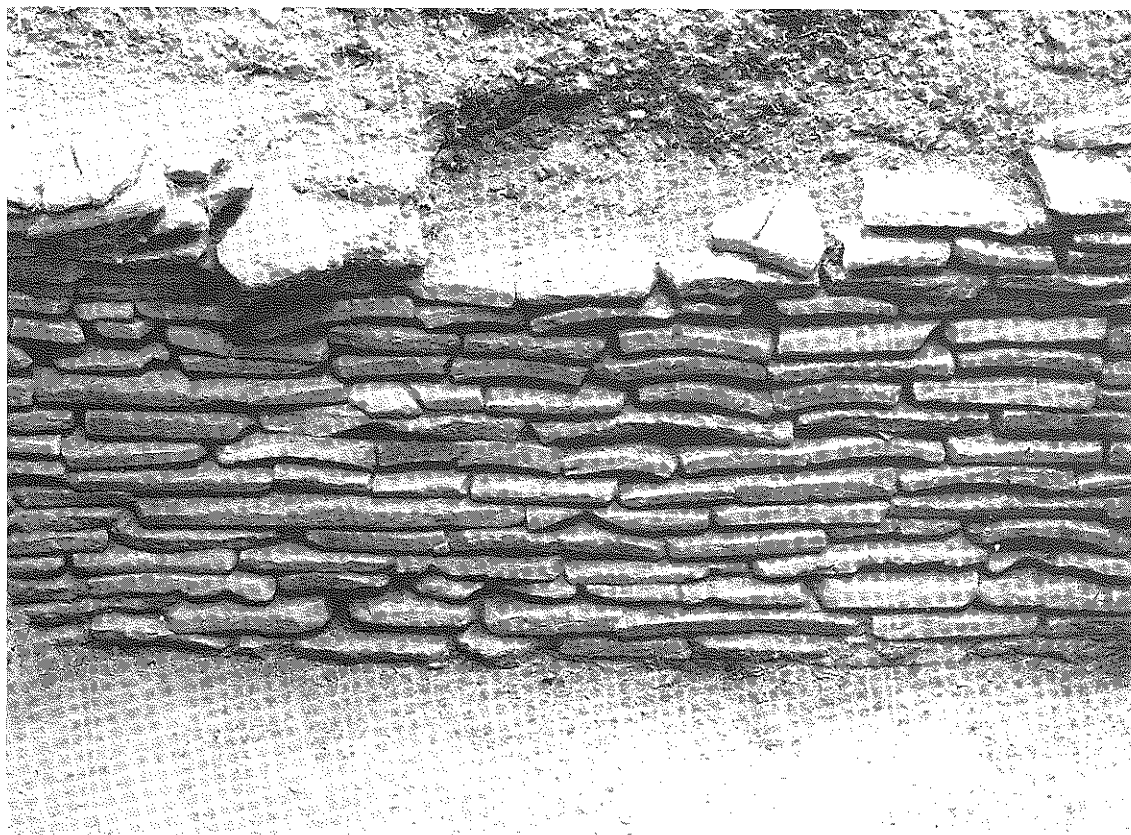
全景  
1



部分  
2

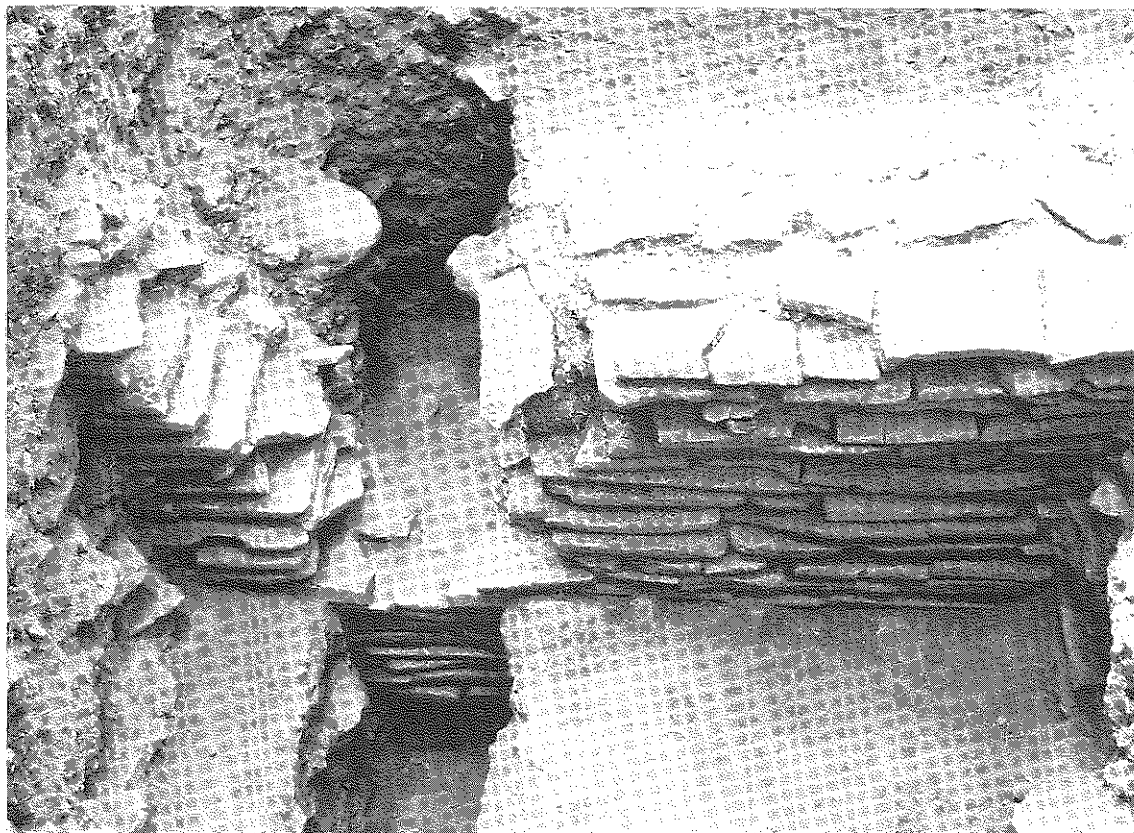


全景  
1

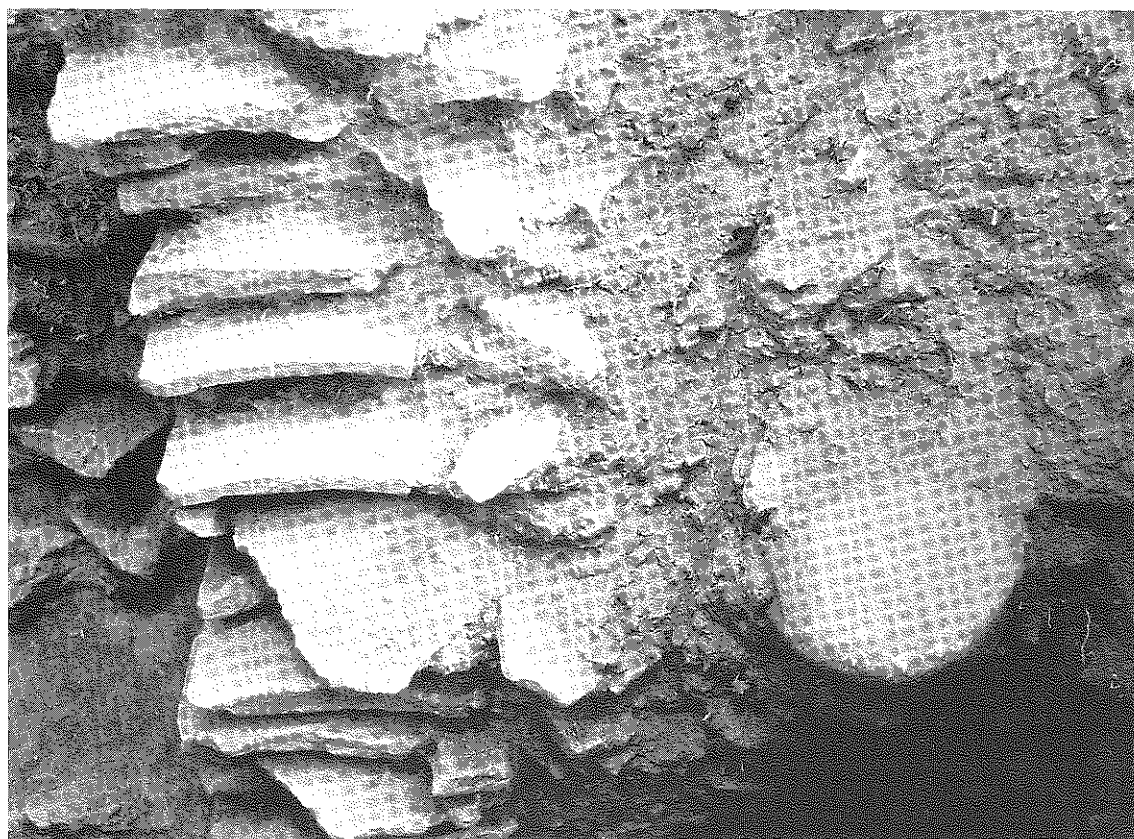


部分  
2



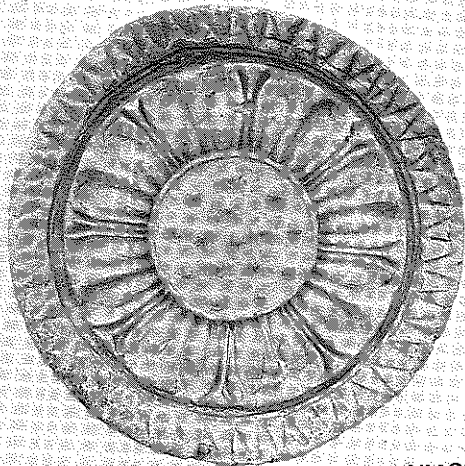


全景  
1

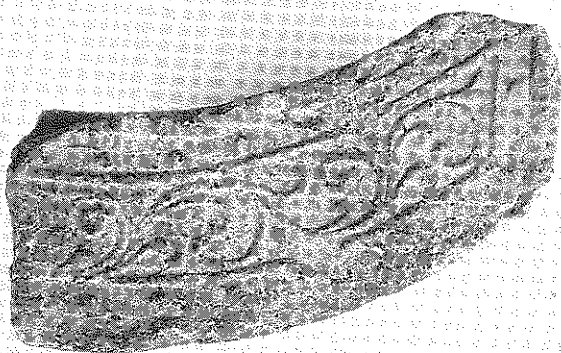


東側断面  
2

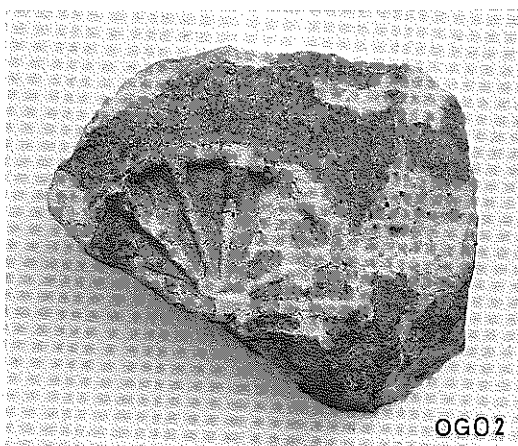




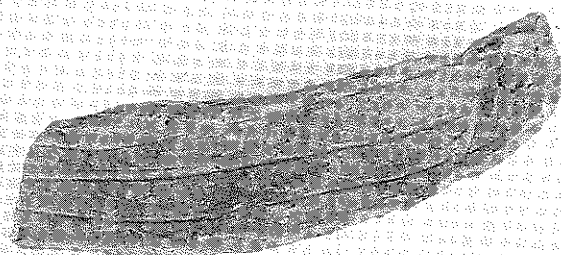
NM01



NH03



OG02



NH04



OG01

038

昭和60年3月30日 発行

『大鳳寺跡第5次発掘調査概報』

(宇治市埋蔵文化財発掘調査概報 第7集)

発行 宇治市教育委員会  
京都府宇治市宇治琵琶45番地

印刷 新進堂印刷所  
京都府宇治市宇治妙楽9番地