

図 版

I . 昭和61・62年度発掘調査（図版第1～22）

III . 宇治市内考古遺物調査（図版第23～27）

I-1. 上大谷古墳群北側丘陵



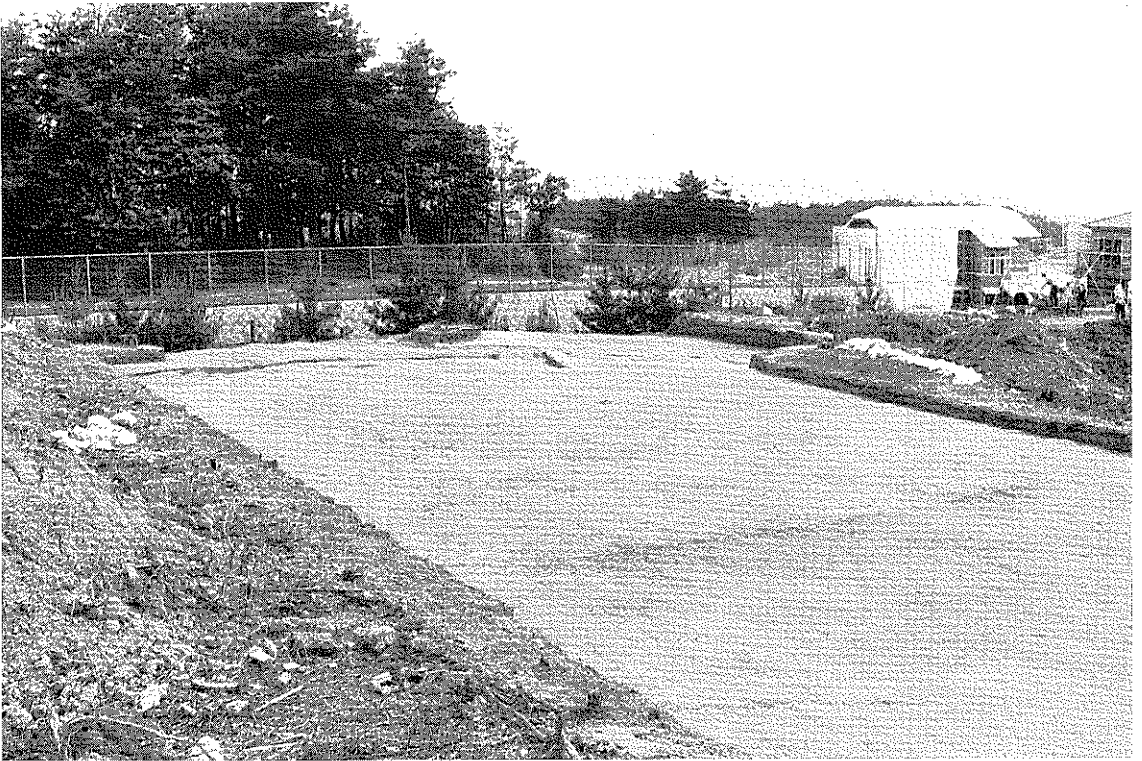
(1) 上大谷18~20号墳（左の林）と調査地（右伐採地）（東から）



(2) A₁ トレンチ予定地から上大谷18~20号墳を望む（北から）

I-1. 上大谷古墳群北側丘陵

図版第2

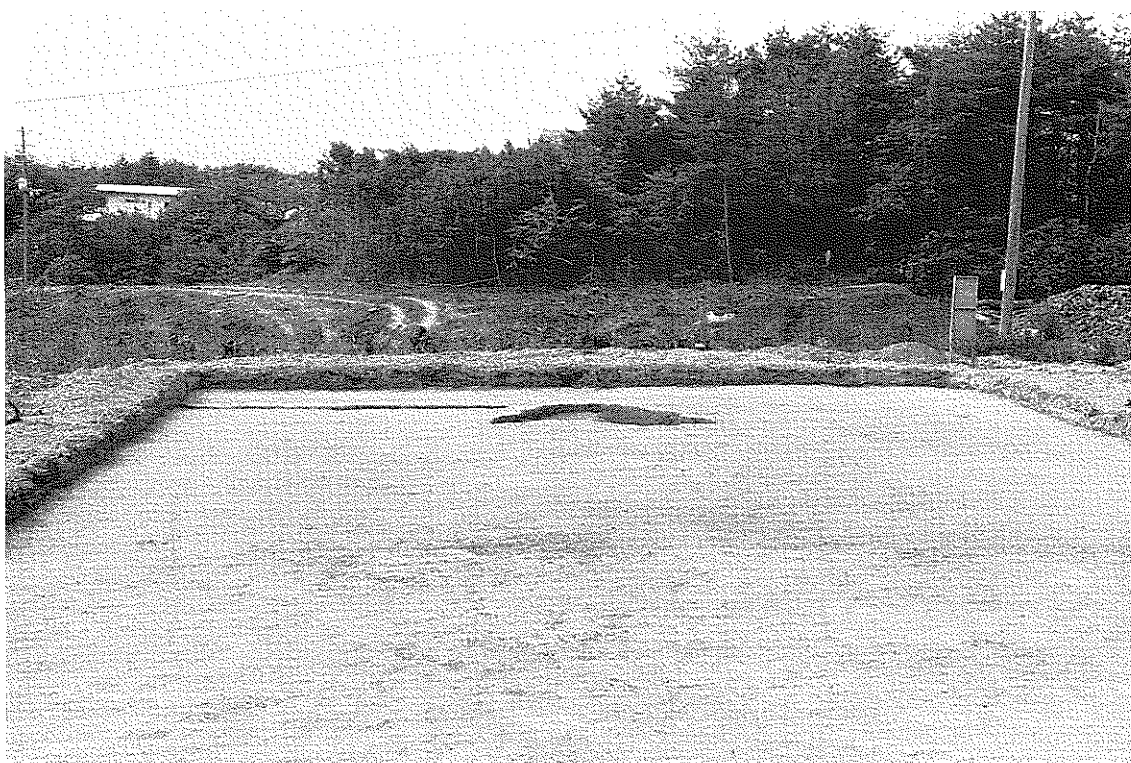


(1) A₁ トレンチ完掘状況（北から）

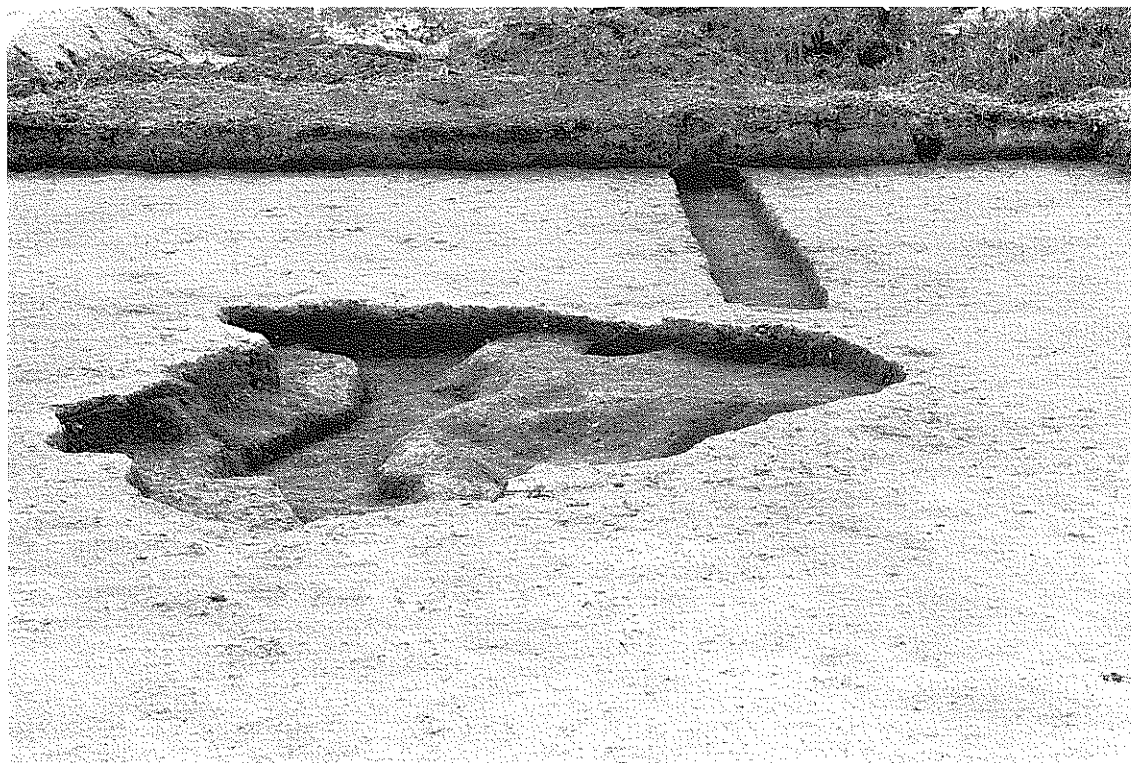


(2) A₁ トレンチ SD01 完掘状況（西から）

I-1. 上大谷古墳群北側丘陵



(1) A₁ トレンチ完掘状況 (南から)



(2) A₁ トレンチ SK02 完掘状況 (東から)

I-1. 上大谷古墳群北側丘陵

図版第4



(1) A₂ トレンチ完掘状況 (西から)

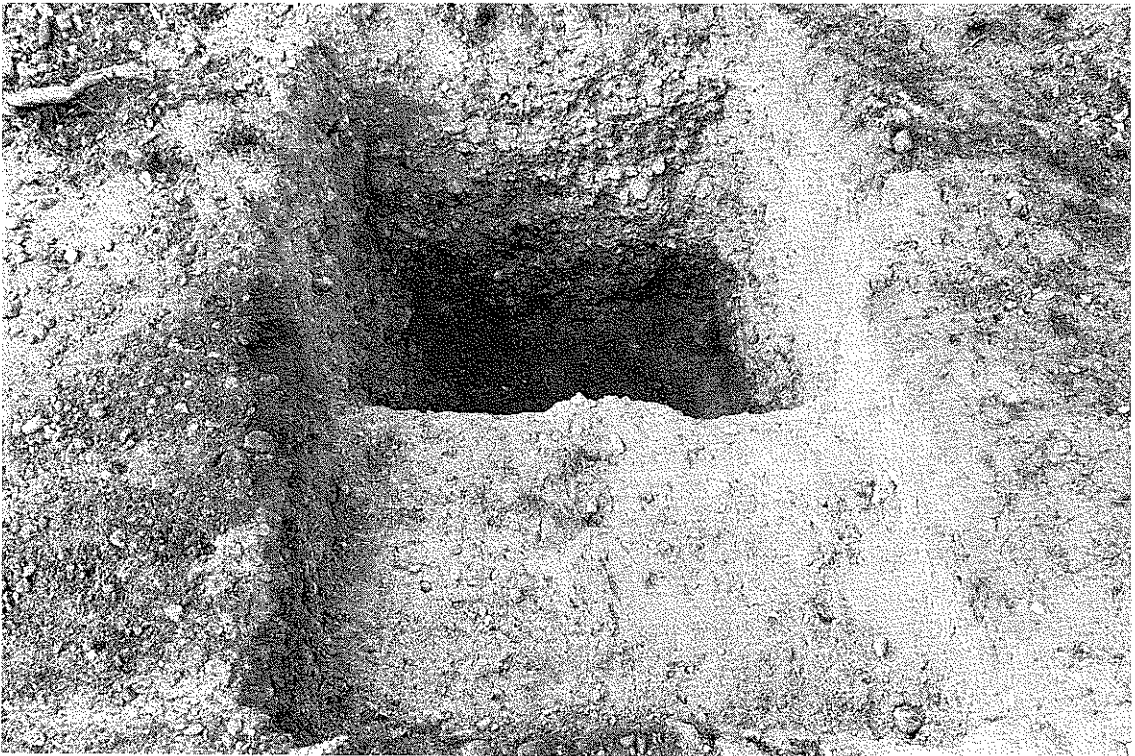


(2) B トレンチ完掘状況 (西から)

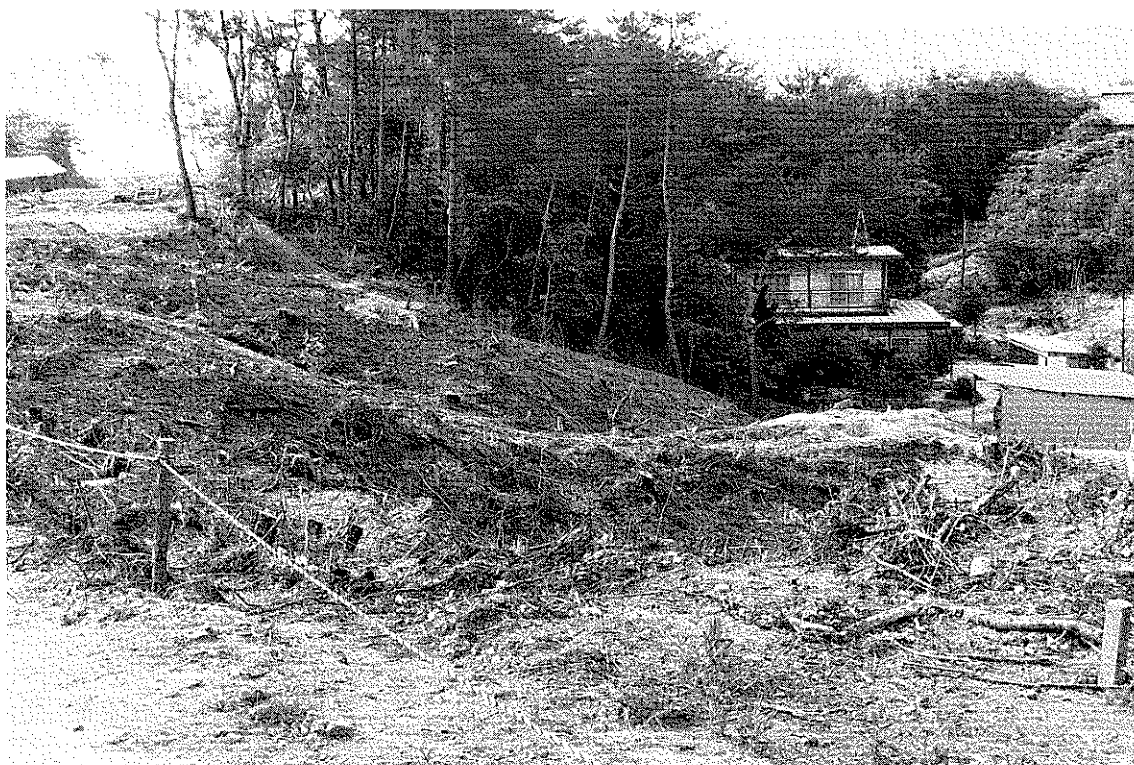
I-1. 上大谷古墳群北側丘陵



(1) D トレンチ (南東から)



(2) D トレンチ完掘状況 (南西から)



(1) D トレンチ・E トレンチ (南東から、手前が D トレンチ)



(2) E トレンチ完掘状況 (南西から)



(1) F₁ トレンチ (南から, 調査前の状況)



(2) F₂ トレンチ完掘状況 (東から)



(1) F₃ トレンチ完掘状況 (西から)



(2) F₃ トレンチ土壌完掘状況 (北東から)

1-1. 上大谷古墳群北側丘陵



(1) F₃ トレンチ完掘状況 (東から)



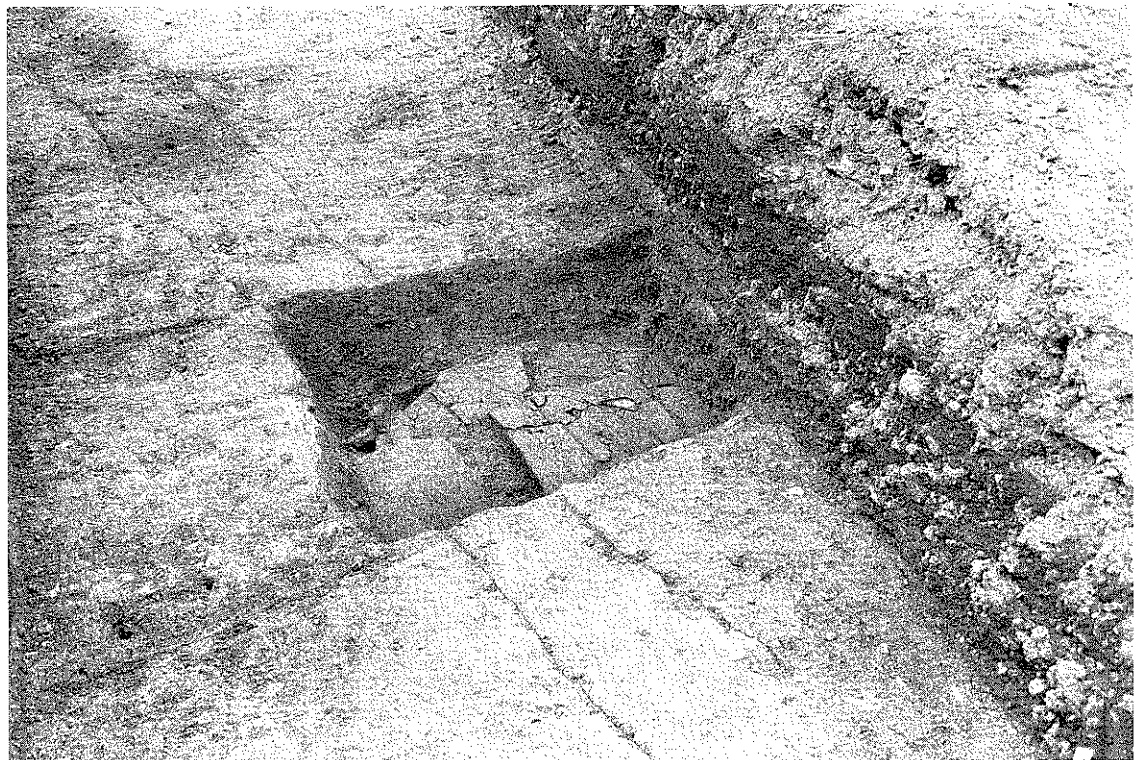
(2) G トレンチ試掘状況 (東から)

I-2. 単上り遺跡（東単上り1・12）

図版第
10



(1) トレンチ完掘状況（東から）

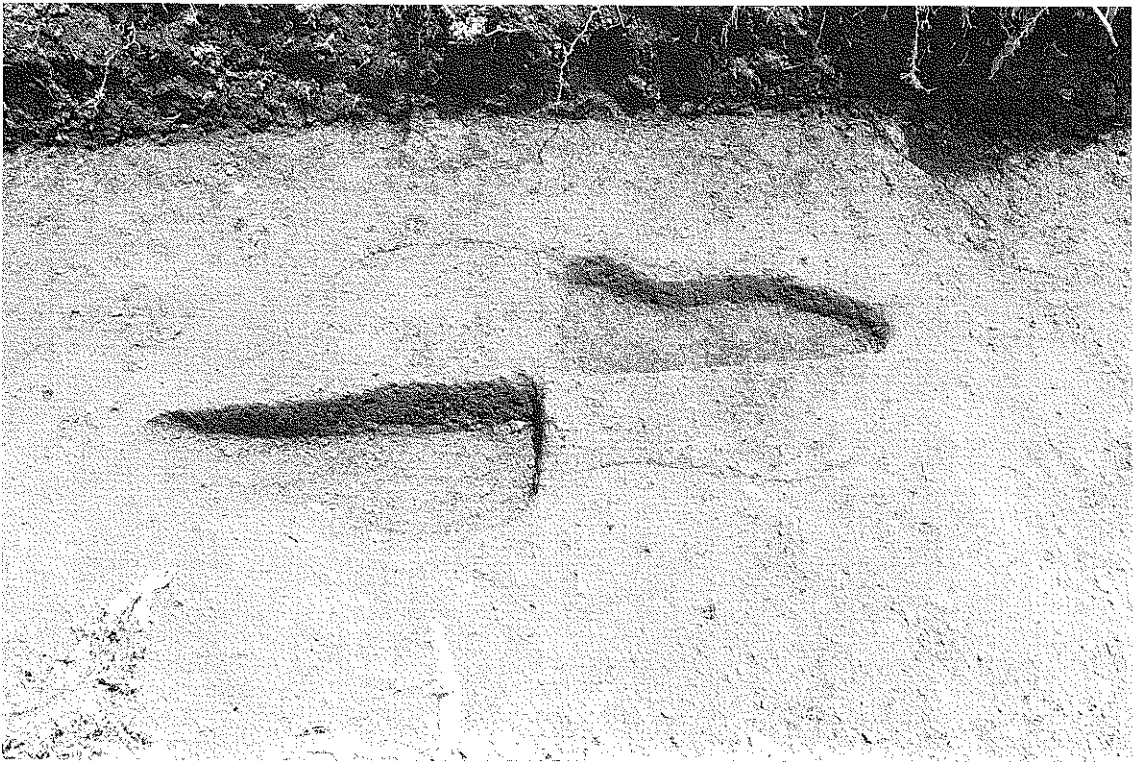


(2) 暗渠排水路 SD01 検出状況（西から）

I-3. 隼上り遺跡（東隼上り13）



(1) トレンチ完掘状況（北から）



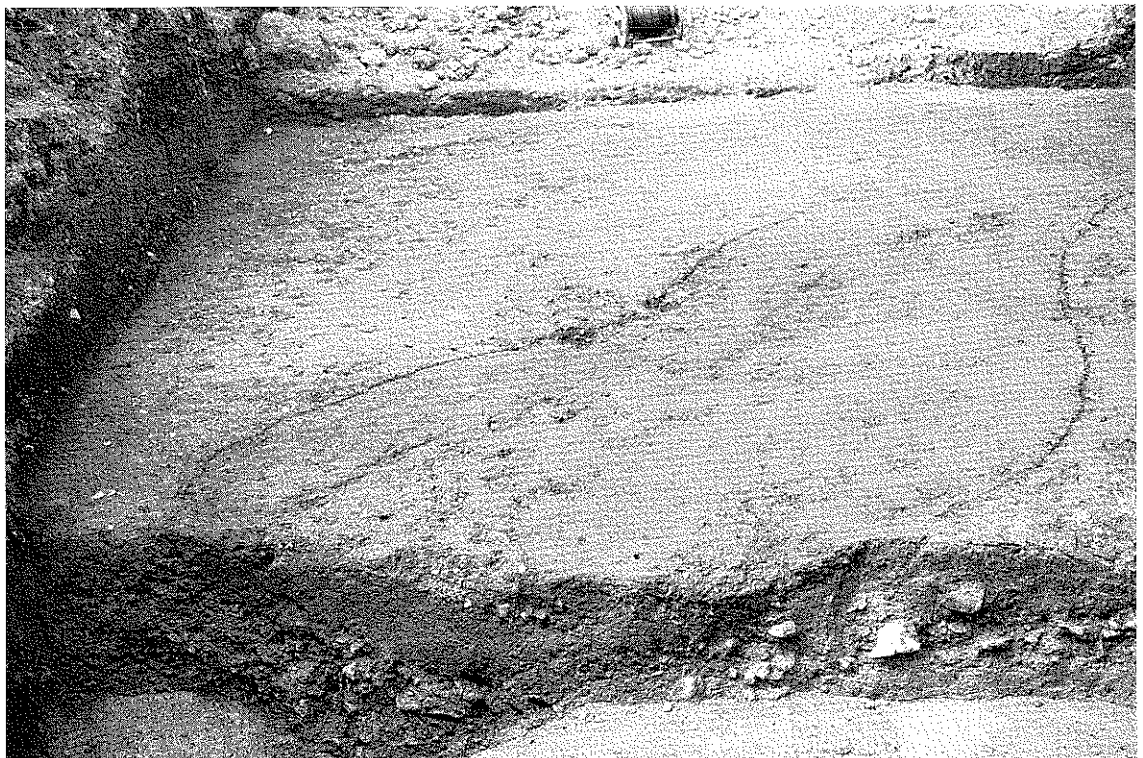
(2) 土拵 SK01 完掘状況（西から）

1-4. 西集上り遺跡

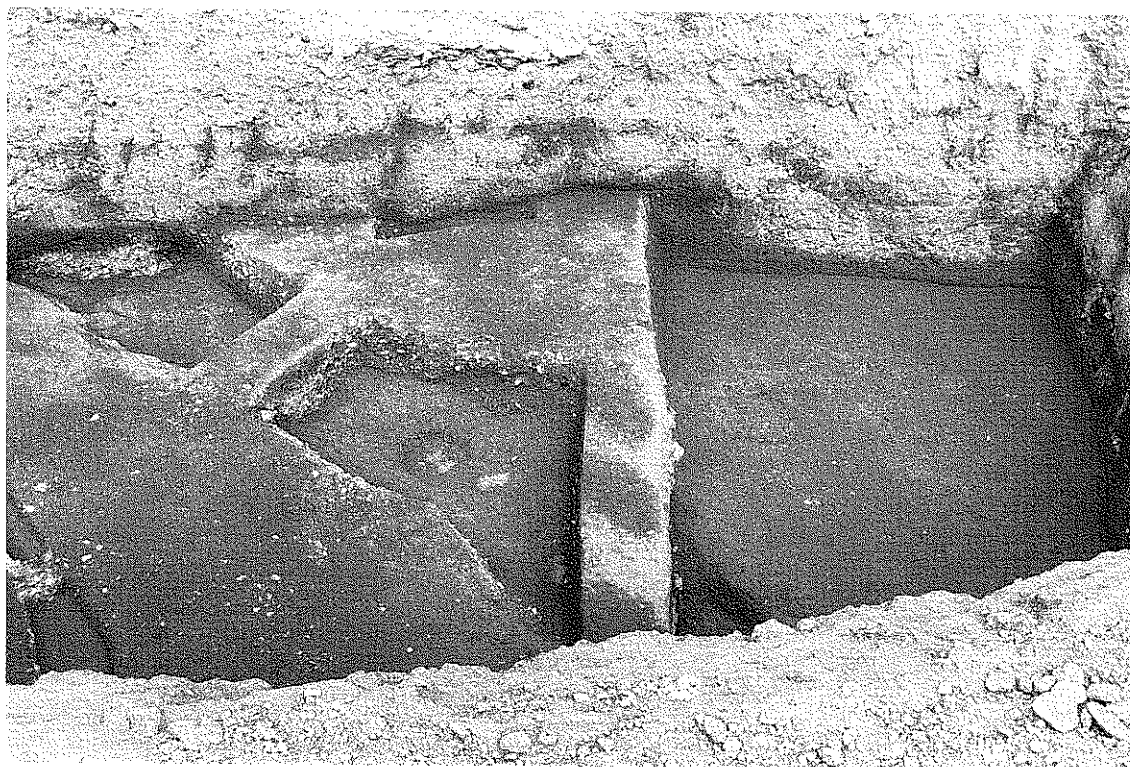
図版第12



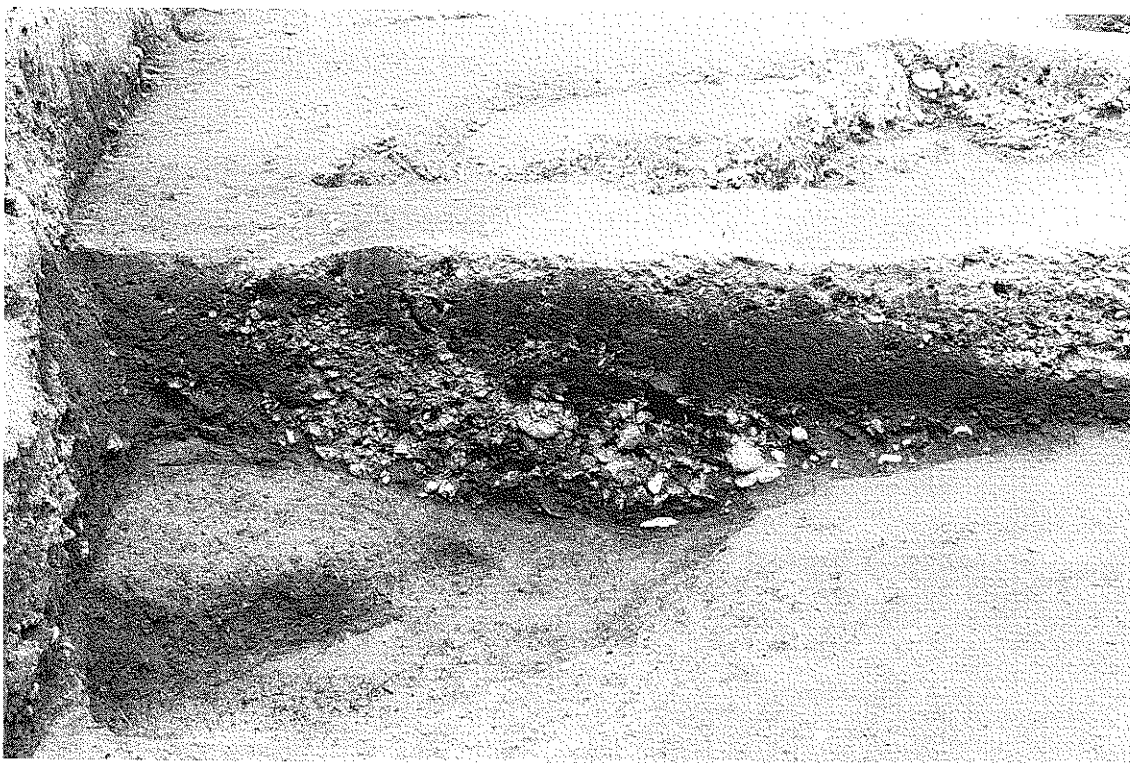
(1) 調査前の状況（北から）



(2) SD01 検出状況（南から）



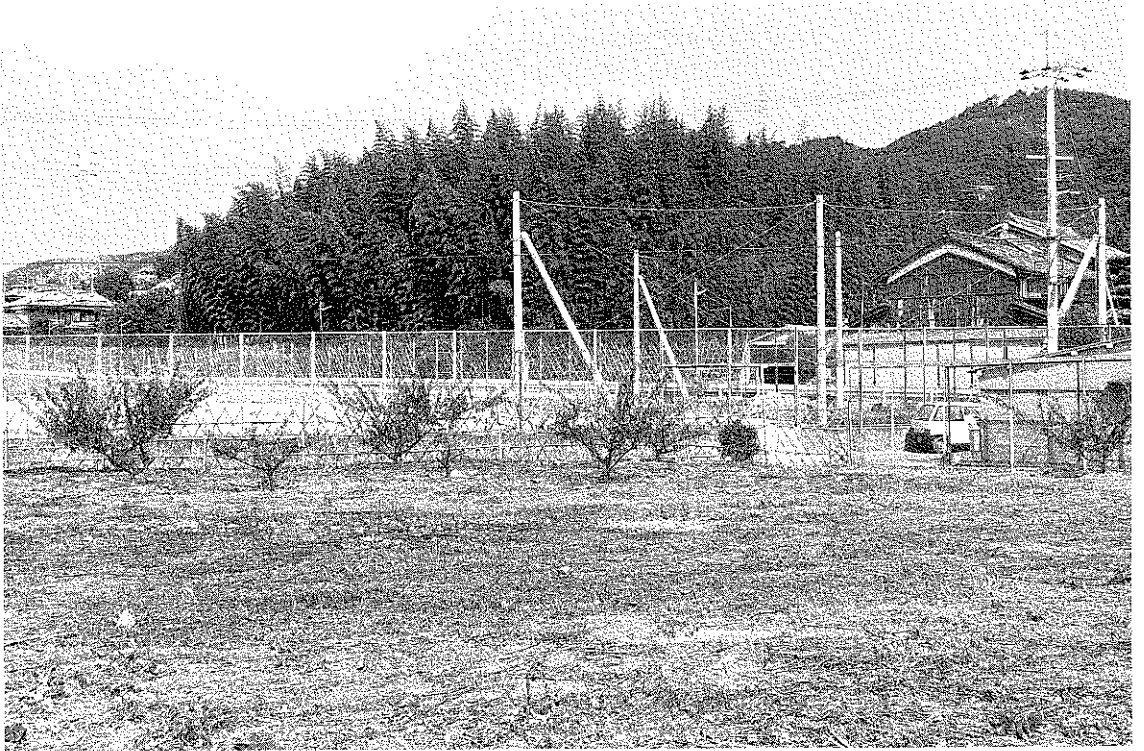
(1) トレンチ完掘状況 (西から)



(2) SD01 埋土断面状況 (南から)

I-5. 西準上り遺跡及び菟道遺跡

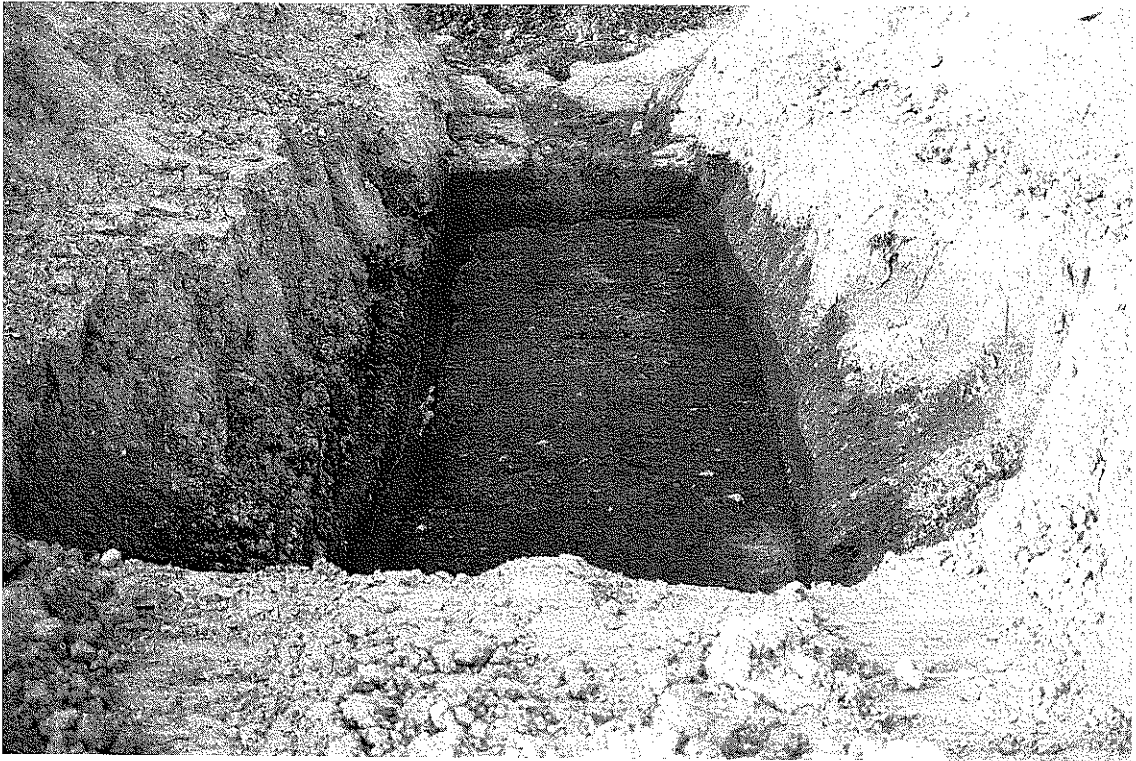
図版第14



(1) 調査地より大鳳寺跡を望む（南西から）



(2) 作業風景（北から）



(1) トレンチ完掘状況 (南から)



(2) トレンチ東壁土層断面 (南西から)



(1) 調査前の状況（西から）



(2) 調査前の状況（東から）

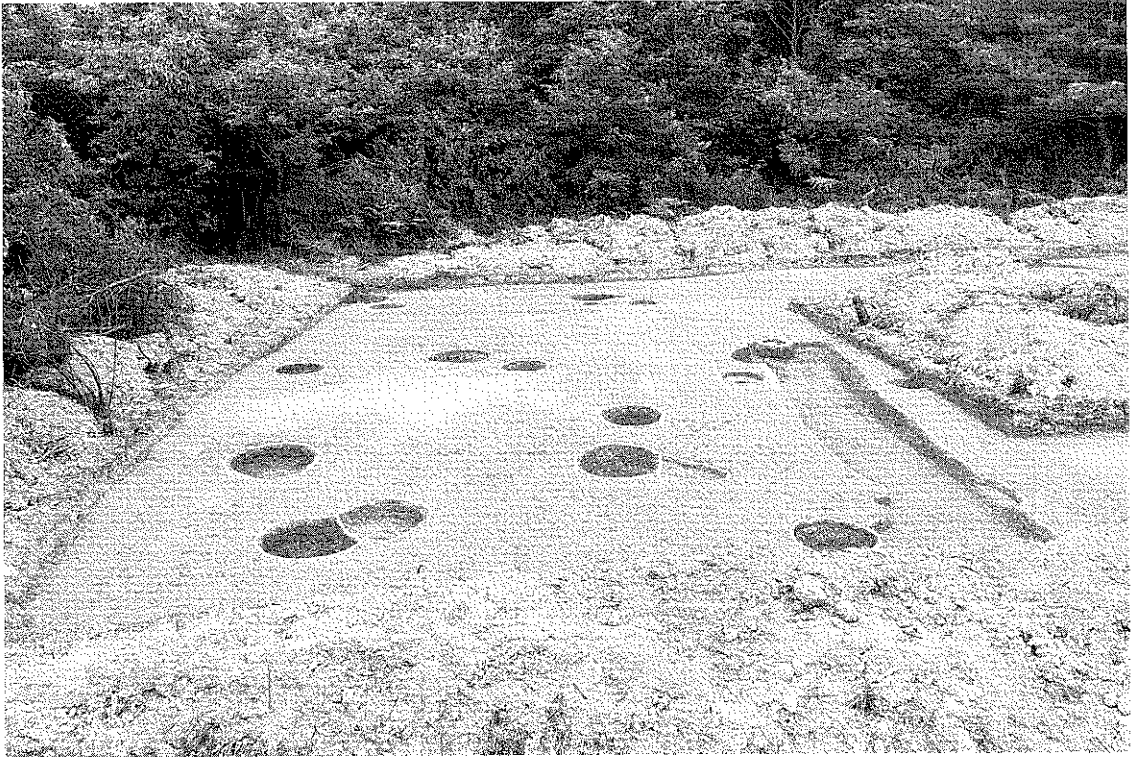
I-6. 北山畑瓦窯跡



(1) 第1トレンチ・第2トレンチ完掘状況（西から、左が第1トレンチ）



(2) 第2トレンチ完掘状況（西から）



(1) B・C トレンチ拡張部完掘状況（西から）

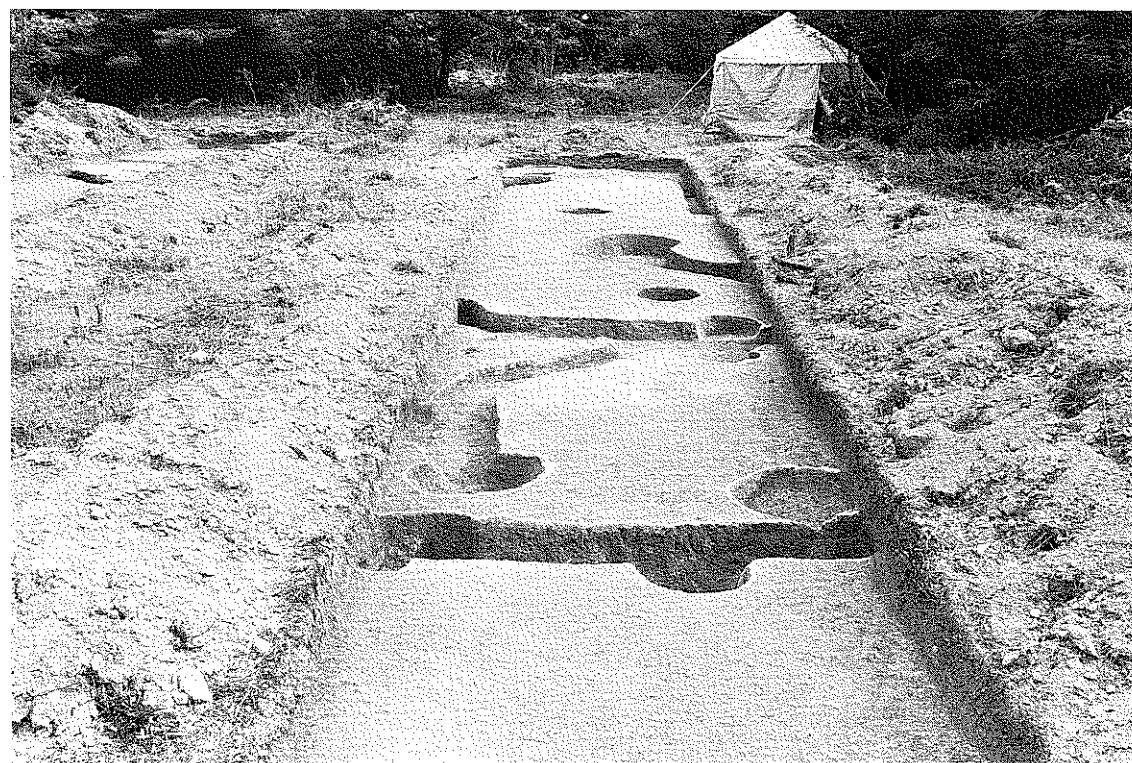


(2) A トレンチ完掘状況（北から）

I-7. 京極殿跡



(1) B トレンチ完掘状況 (南から)



(2) B トレンチ完掘状況 (北から)



(1) C トレンチ完掘状況 (北から)



(2) C トレンチ完掘状況 (南から)



(1) D トレンチ完掘状況 (東から)



(2) D トレンチ土掘完掘状況 (北から)



(1) 市街遺跡立会調査（東から）



(2) トレンチ南壁土層断面（南東から）



1

(1) 軒丸瓦 (1)



2

(2) 軒丸瓦 (2)

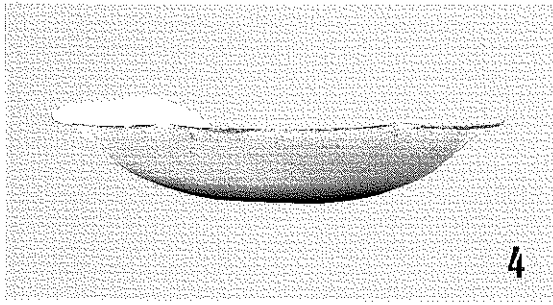
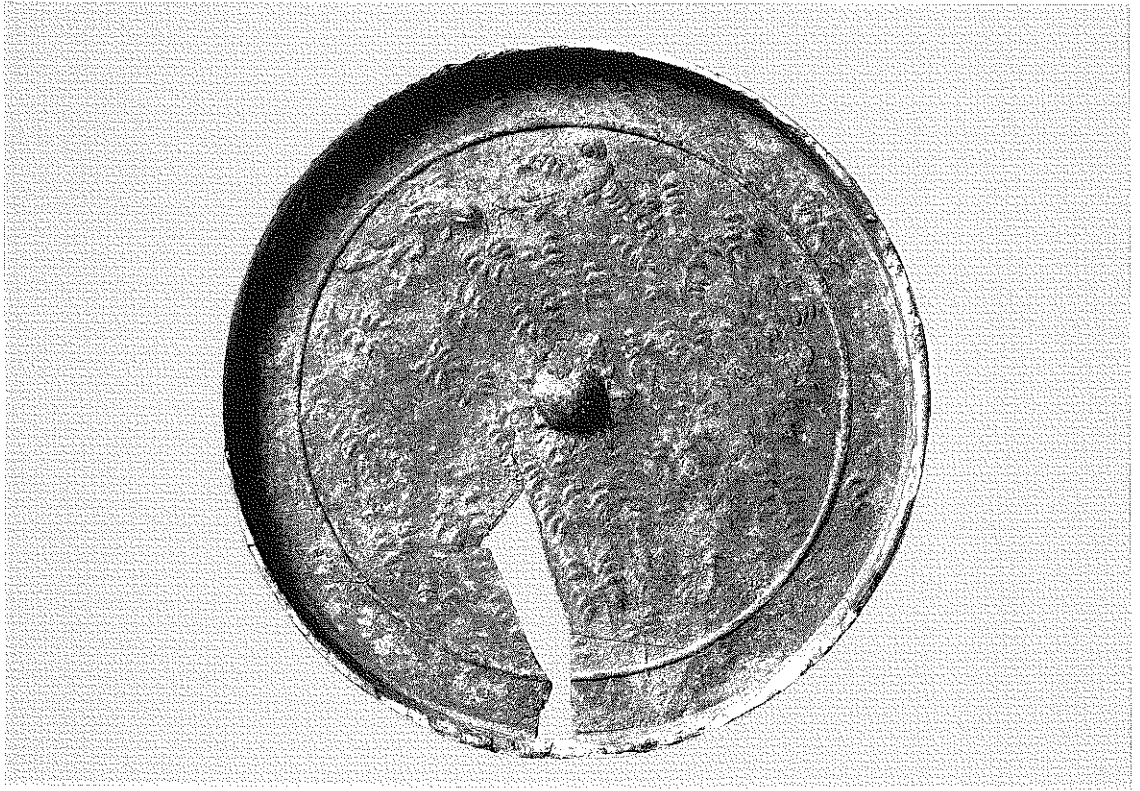




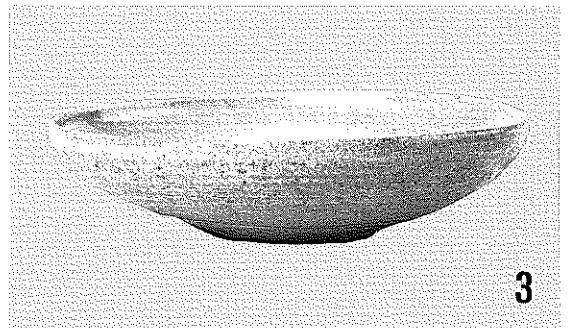
軒平瓦 (1)



軒平瓦（2）



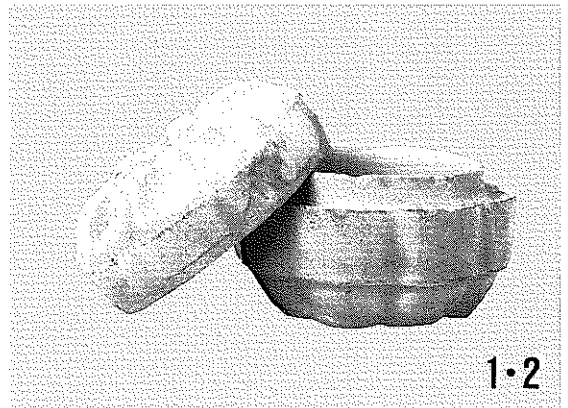
4



3



5



1・2

善法古墓出土遺物（上段・和鏡、下段・輸入磁器）

宇治市埋蔵文化財発掘調査概報
第 12 集

発行日 昭和63年3月31日
発行 宇治市教育委員会
〒611 京都府宇治市宇治琵琶45番地
製作 河北印刷株式会社
