

図 版

矢 落 遺 跡：図版第 1～4

宇治市街遺跡(宇治壺番46)：図版第 5～8

宇治丸山古墳残丘：図版第 9～11

宇治市街遺跡(宇治妙楽162)：図版第12～15

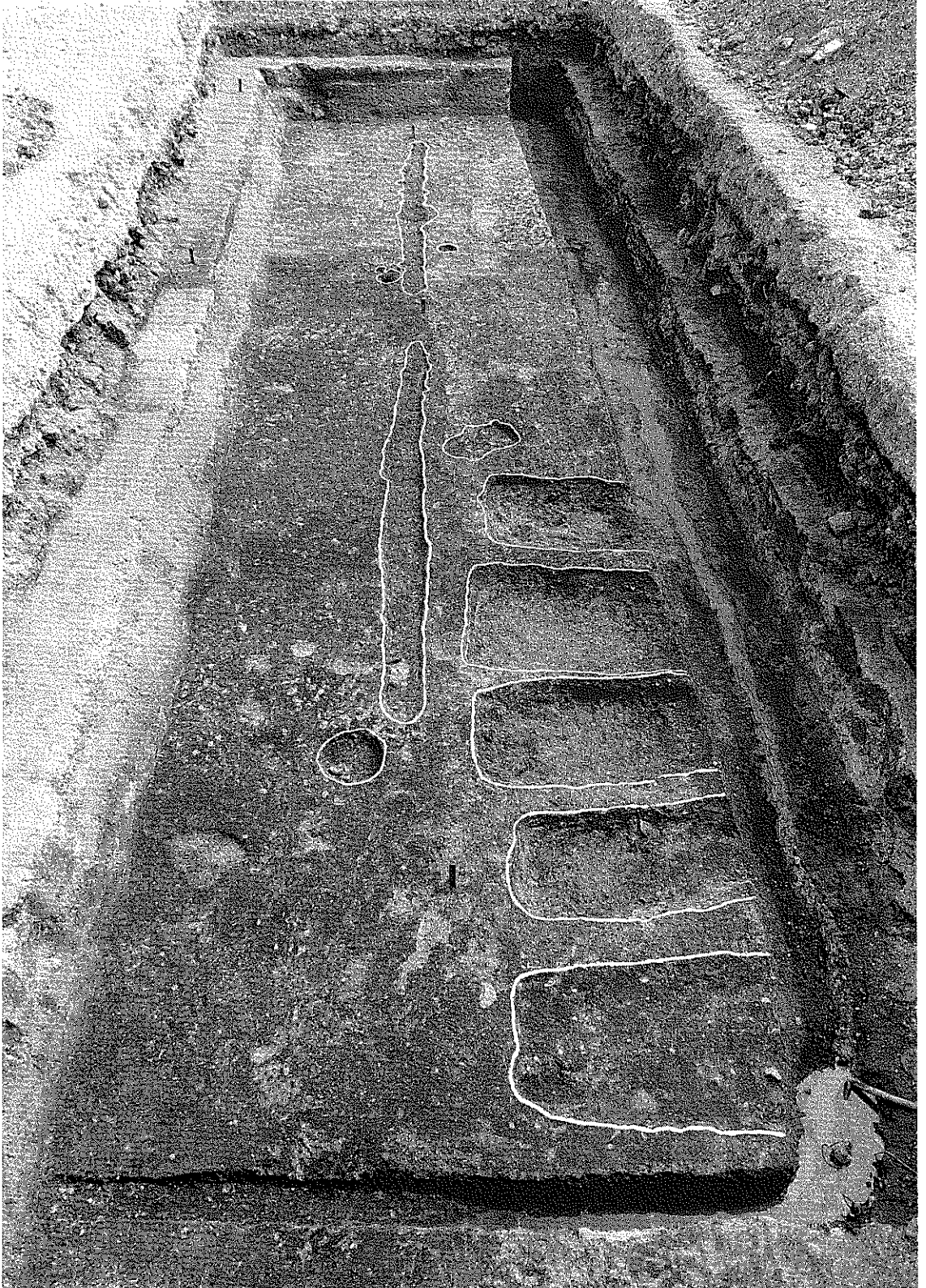
三室戸寺子院跡出土木製品樹種鑑定：図版第16～17



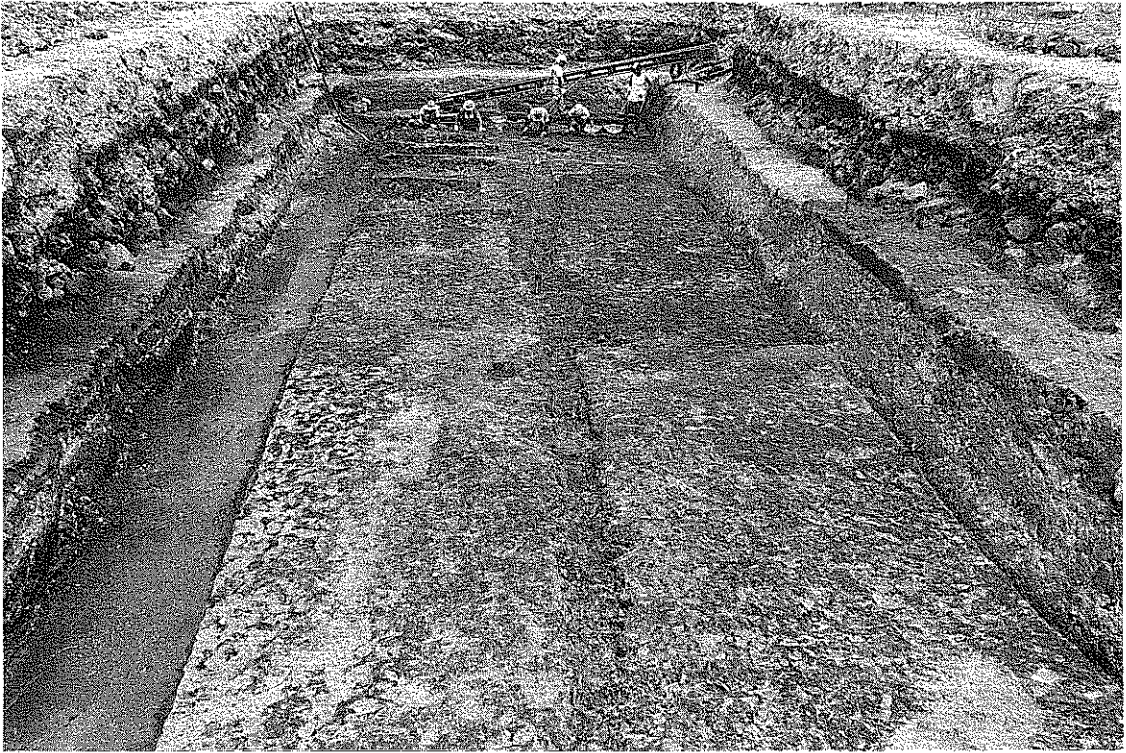
(1) 調査地の状況（北から）



(2) 調査地の北部の遺構検出状況（北から）



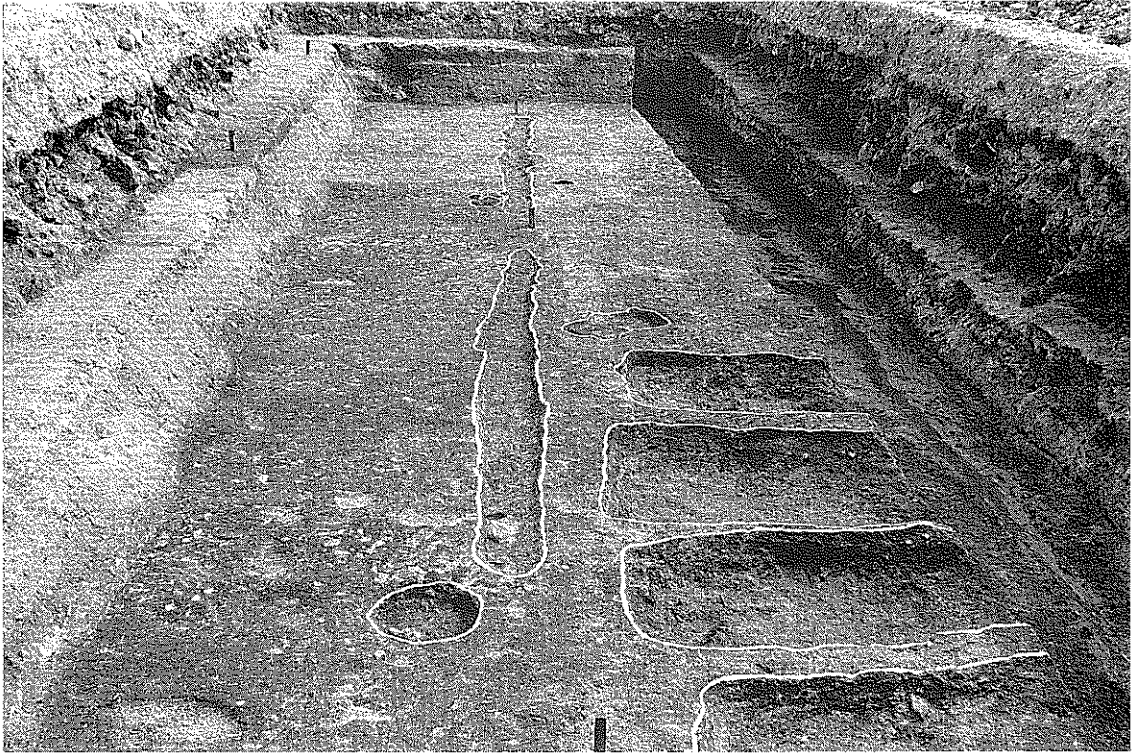
遺構完掘状況（北から）



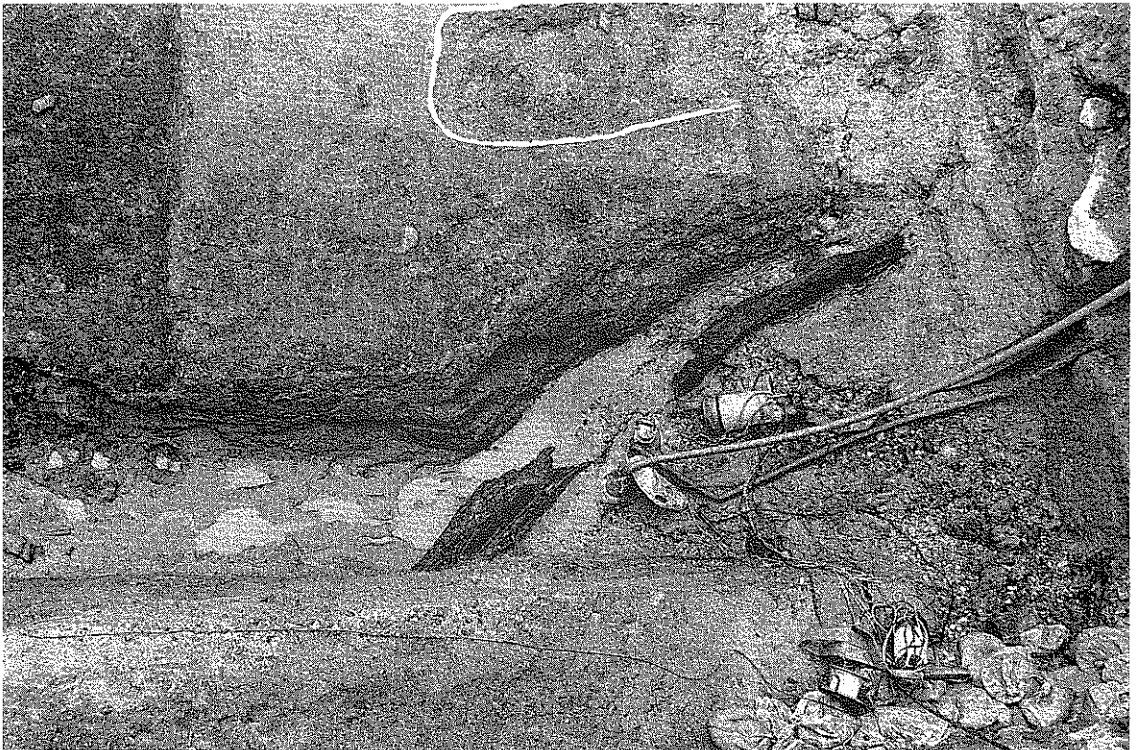
(1) 足跡検出状況（南から）



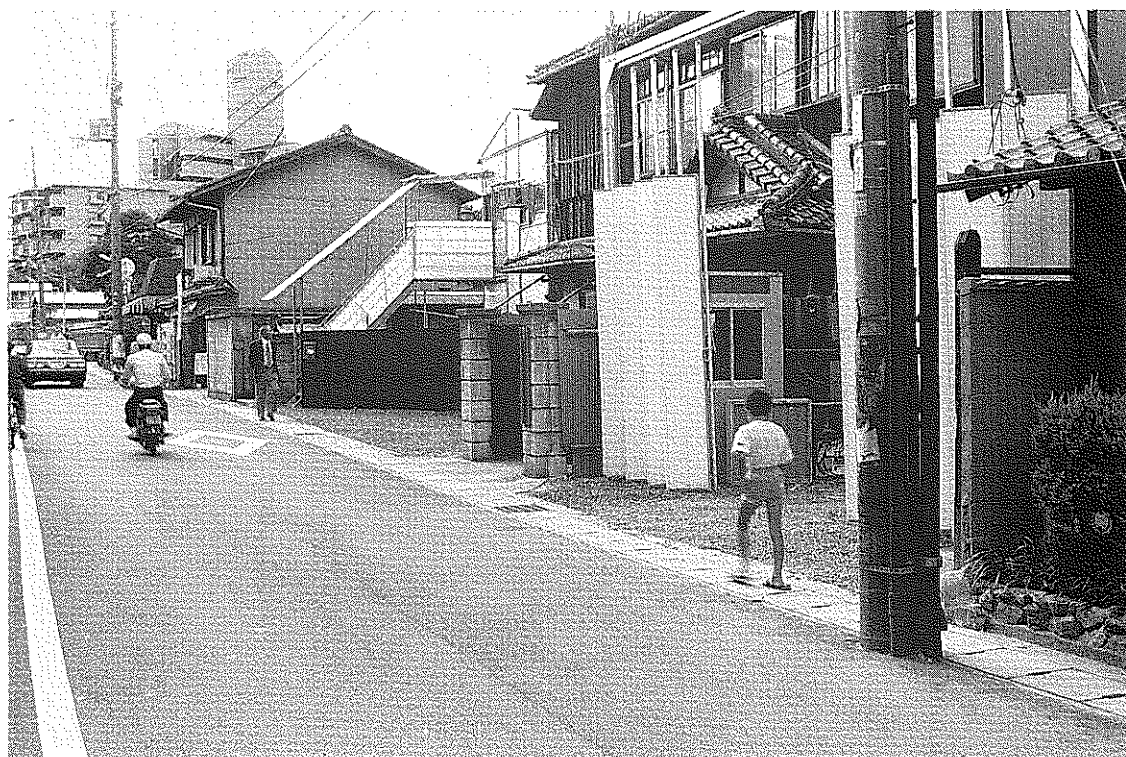
(2) 足跡完掘状況（西北から）



(1) 遺構完掘状況（北から）



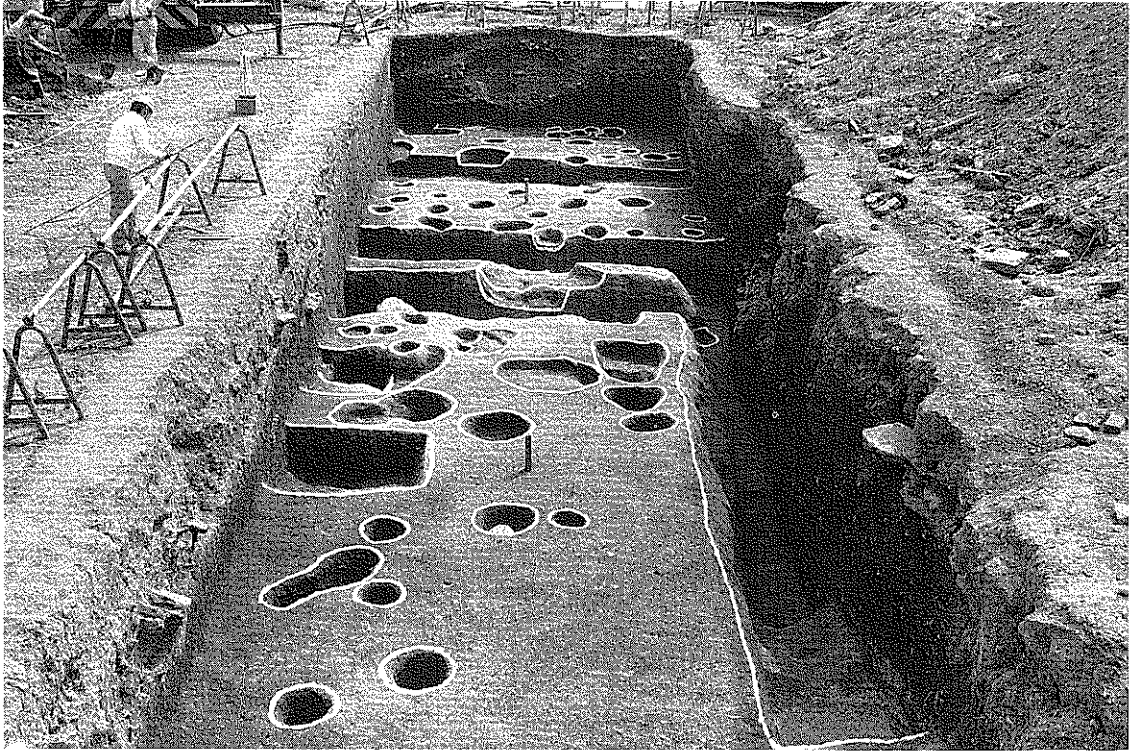
(2) 下層出土の倒木（北から）



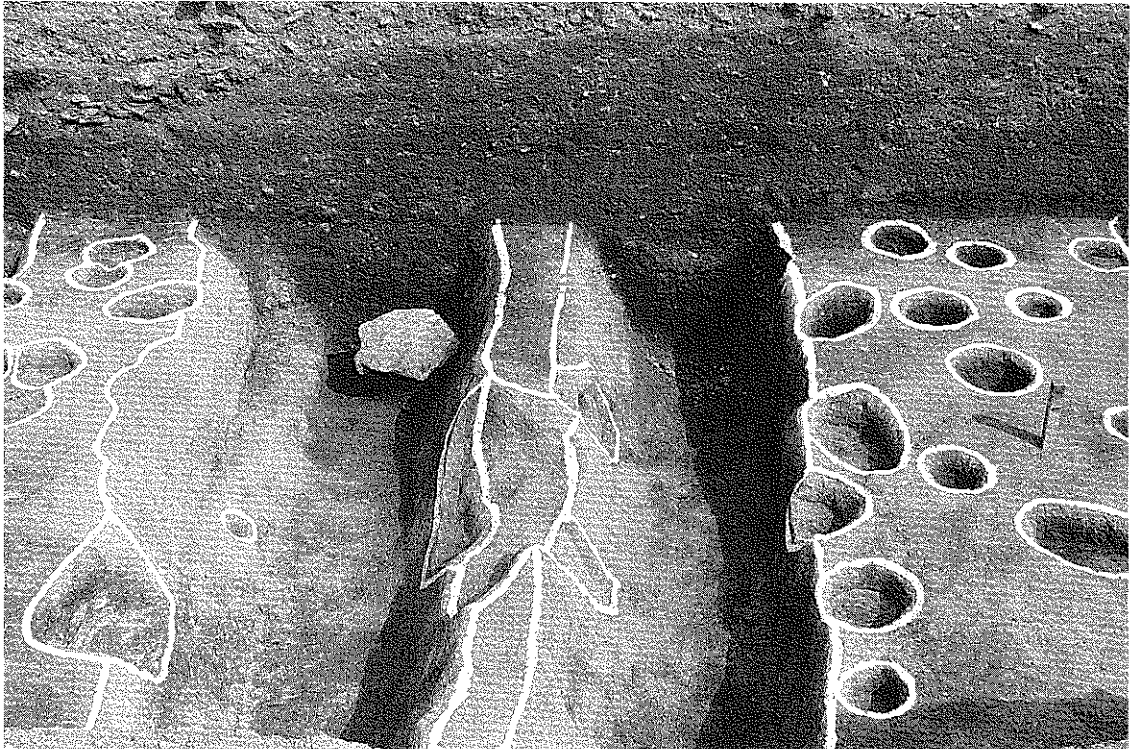
(1) 本町通と調査地(東から)



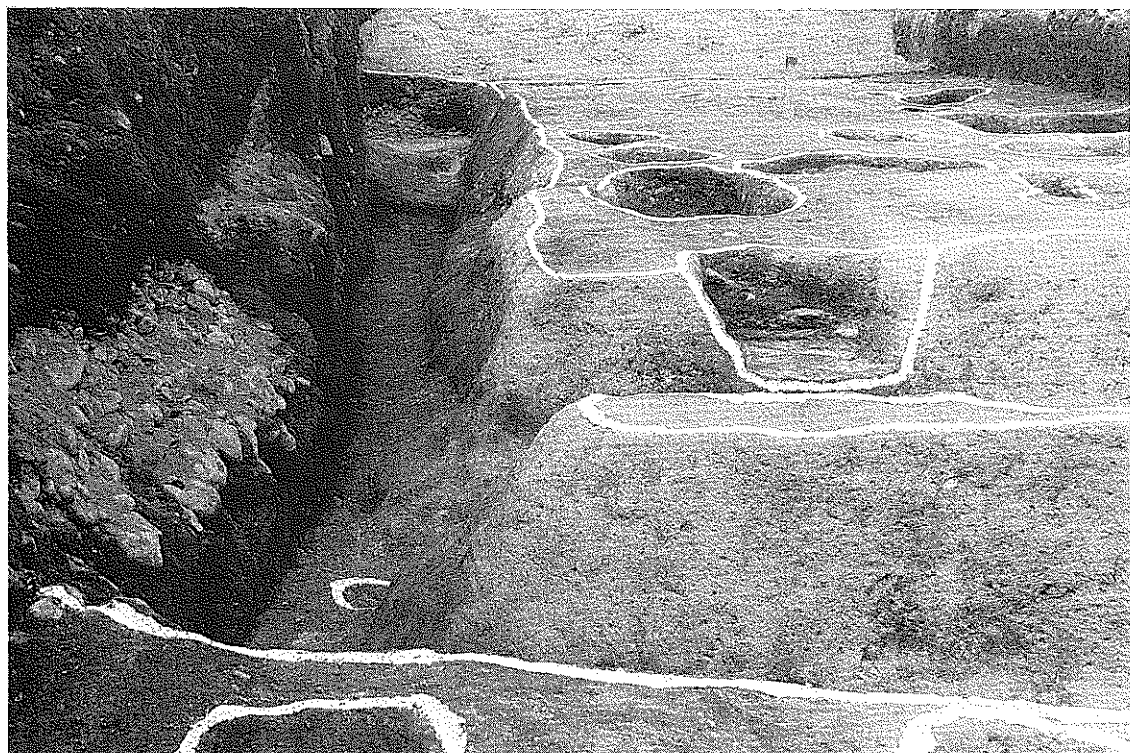
(2) 調査地の状況(北から)



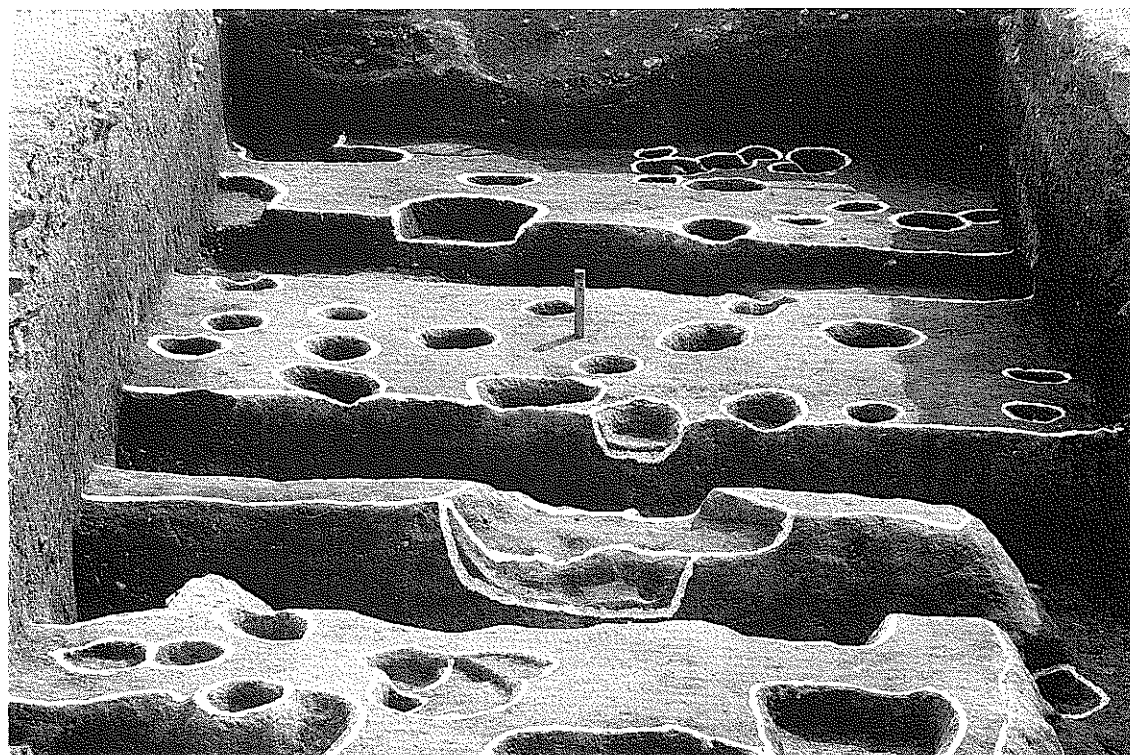
(1) 調査地全景(北から)



(2) 溝 SD36b・SD38 の状況(西から)



(1) 溝 SD36b の状況 (南から)



(2) 調査地南部の状況 (北から)



(1) 調査地北部の状況(北から)



(2) 調査地北部整地層断ち割り状況(北から)



(1) 調査地の遠景（南から）



(2) 調査地の遠景（西から）



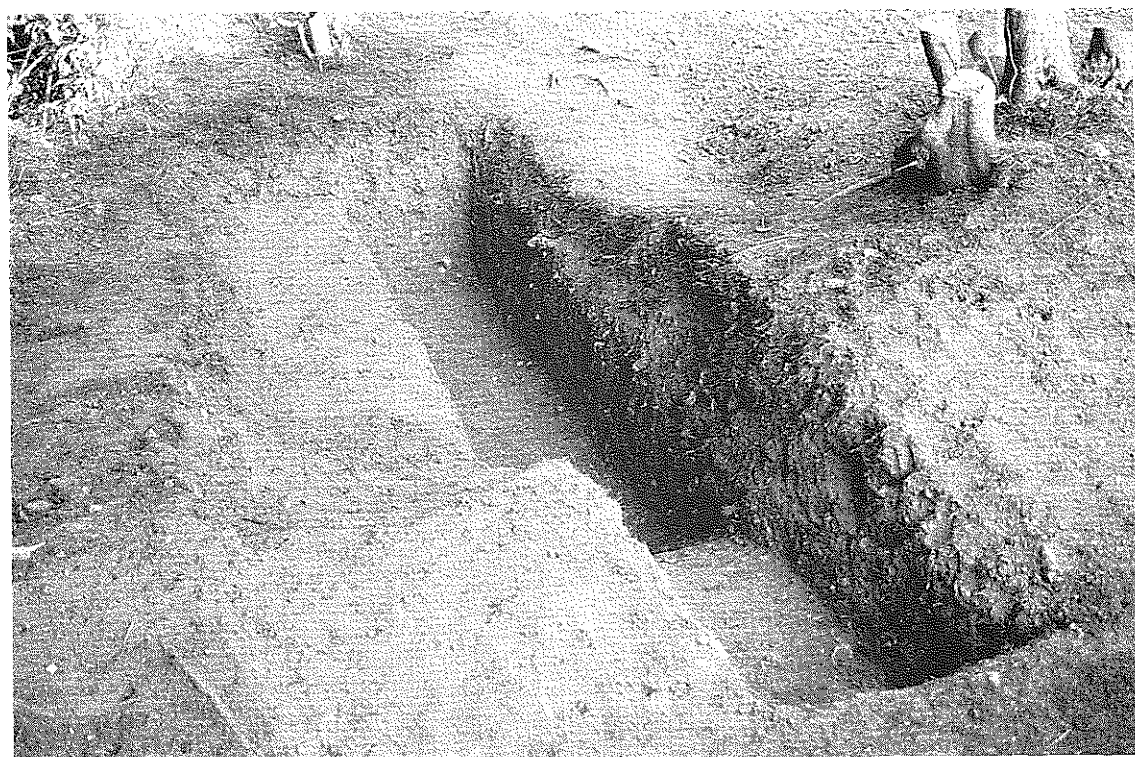
(1) 調査風景 (南から)



(2) Aトレンチ完掘状況 (南から)



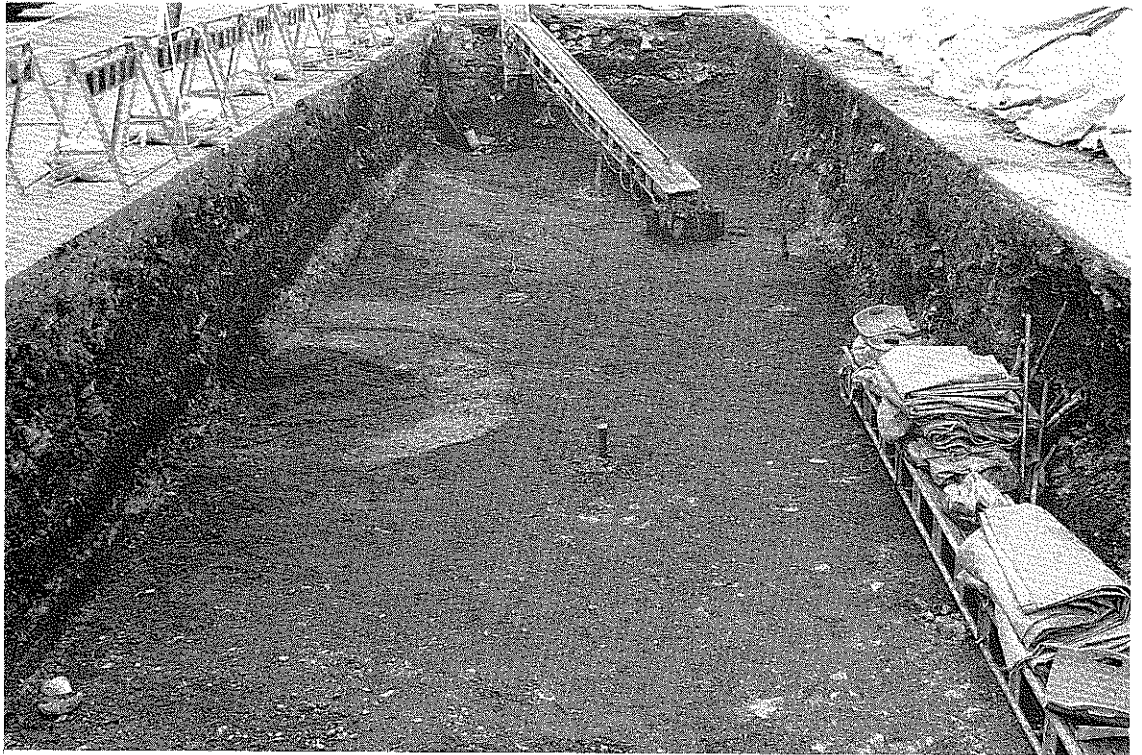
(1) B・Cトレンチの状況（南から）



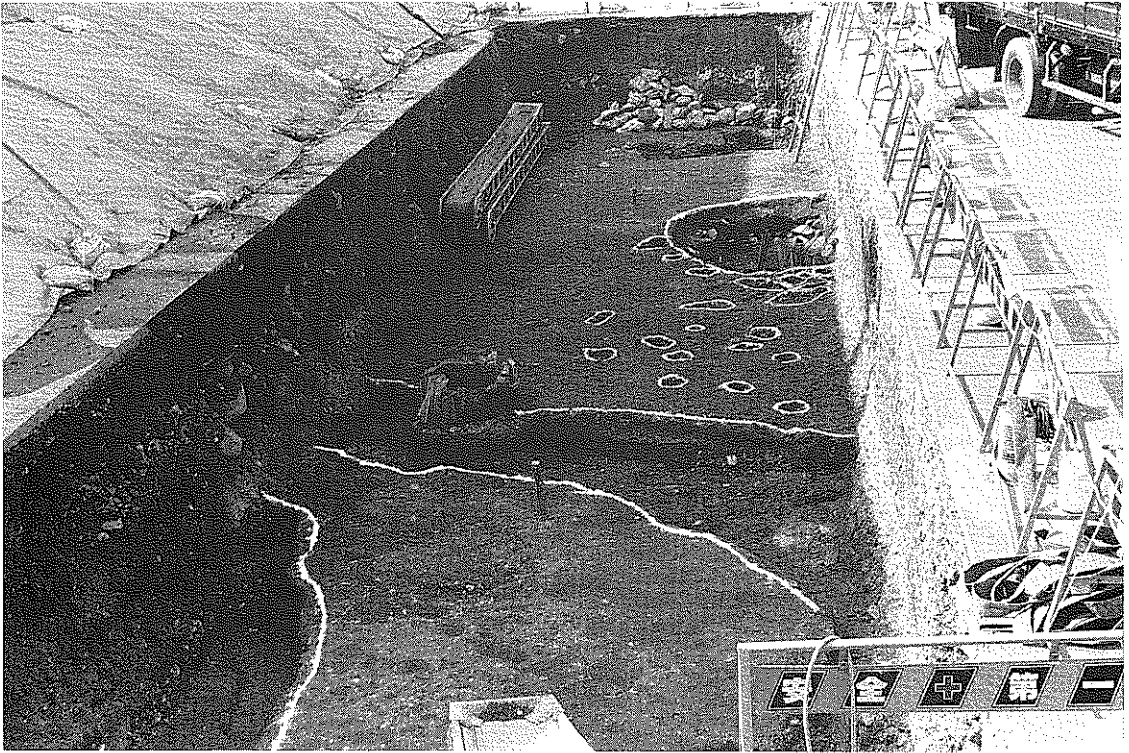
(2) Cトレンチ断ち割りの状況（西から）



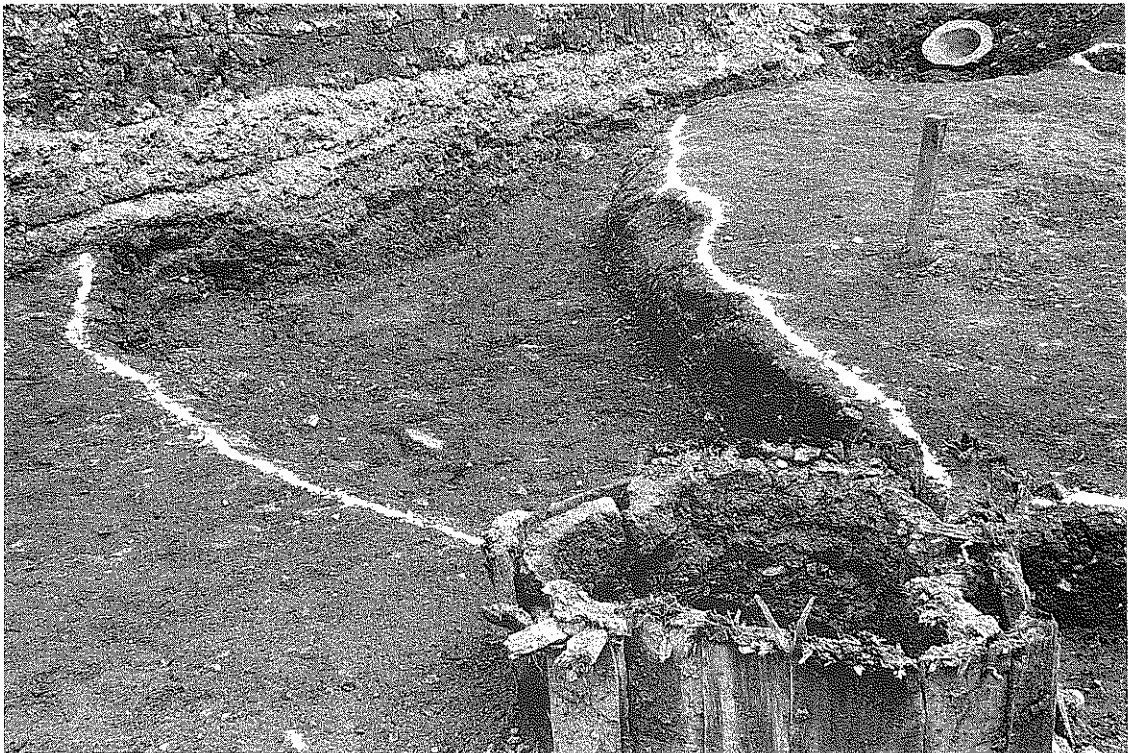
(1) 調査地の状況 (西から)



(2) 遺構検出状況 (西から)



(1) 完掘状況(東から)



(2) 溝SD02の状況(南から)



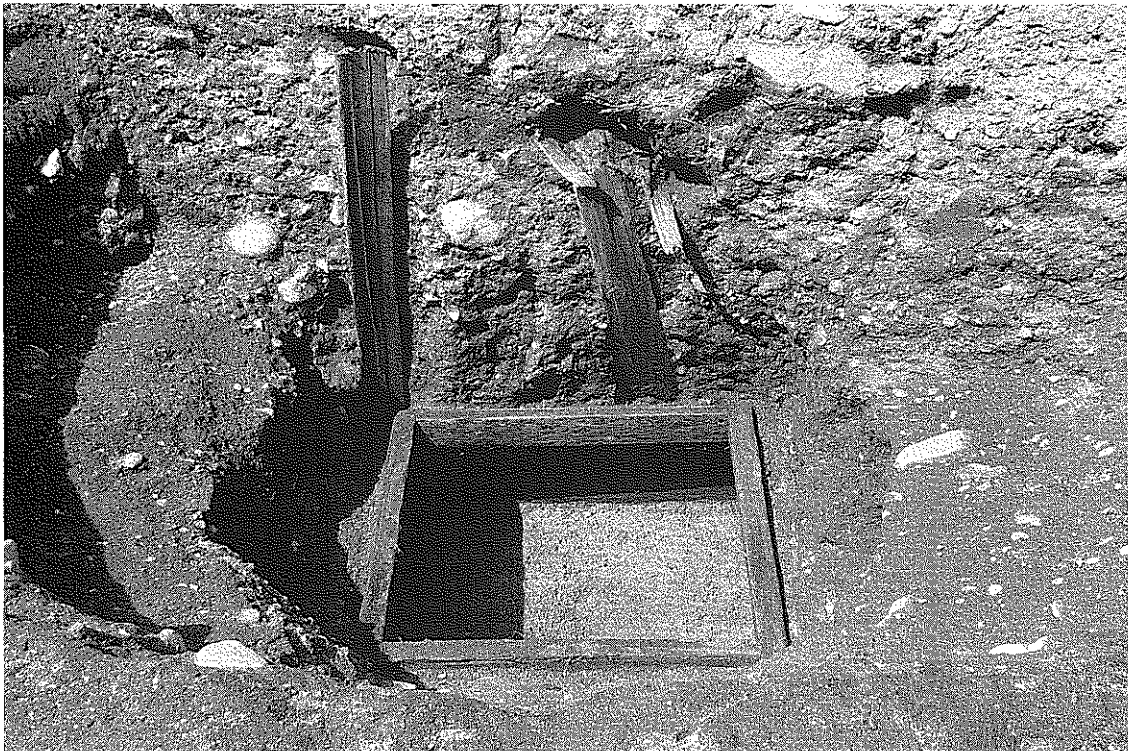
(1) 井戸 SE02 上面検出状況 (南から)



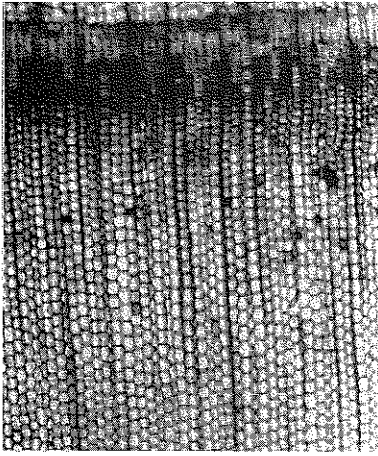
(2) 井戸 SE02 木組検出状況 (西から)



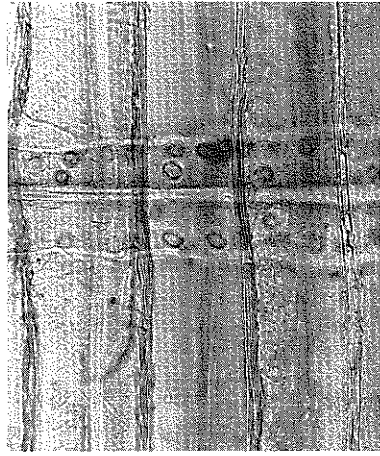
(1) 井戸 SE02 木組細部の状況 (南から)



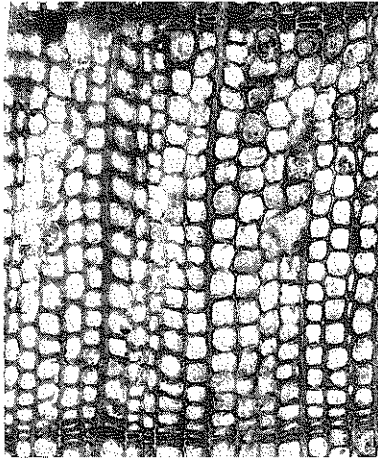
(2) 井戸 SE02 完掘状況 (南から)



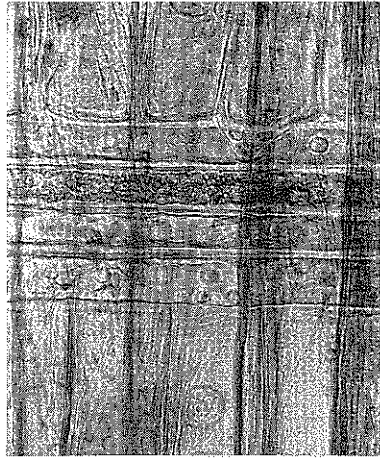
スギ (木口×40)



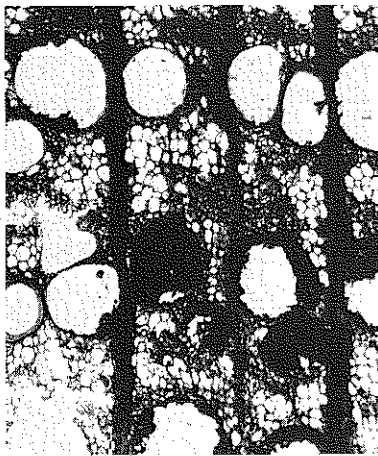
スギ (柱目×370)



ヒノキ (木口×90)



ヒノキ (柱目×370)



ケヤキ (木口×40)



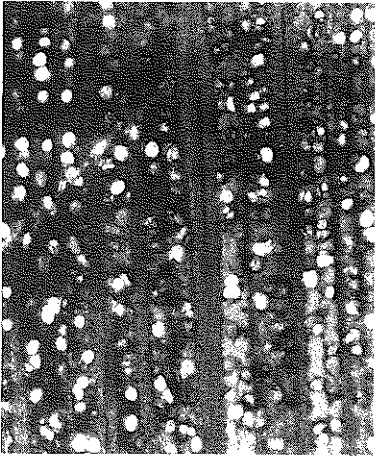
ケヤキ (柱目×40)



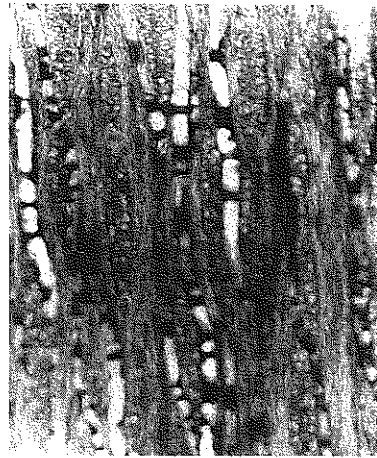
ブナ (木口×40)



ブナ (板目×40)



サクラ属 (木口×40)



サクラ属 (板目×40)

顕微鏡写真(2)

『宇治市埋蔵文化財発掘調査概報』

第 16 集

発行日 平成 2 年 3 月 31 日

発行 宇治市教育委員会

〒611 京都府宇治市宇治琵琶45番地

製作 河北印刷株式会社
