

4. 資 料

【1】主な被害等概要

■人的被害 2名死亡（志津川東詰）

■家屋等の被害(り災家屋調査による判定等)

全壊	31件（全焼1件を含む）
大規模半壊	7件
半壊	162件
一部損壊（床上浸水）	779件
一部損壊（床下浸水）	1,297件

■道路等（豪雨被害により通行止めを実施したもの）

路線名	状況	通行止	
		開始	解除
国道・府道			
京滋バイパス（宇治西 IC～瀬田東 IC）	崩土	14日 5:15	16日 5:00
二尾木幡線（木幡～炭山）	崩土	14日 4:30	27日 7:00
二尾木幡線（二尾～炭山）	崩土	14日 4:40	18日 6:20
大津南郷宇治線（天ヶ瀬ダム～滋賀県境）	崩土	14日 3:10	10/1 12:00
市道			
滝ヶ谷森線（笠取イタ～大津南郷宇治）	崩土	14日 6:45	10/1 12:00
菟道槇島線	冠水	14日 6:45	15日 18:00
宇治志津川線（亀石楼～白虹橋手前）	崩土	14日 7:50	10/22 14:00
宇治志津川線（明星町～白虹橋）	崩土、冠水		20日 10:00
五ヶ庄六地藏線	冠水、堆積土砂	14日 8:30	16日 16:30
乙方三番割線	冠水、堆積土砂	14日 9:00	15日 17:30
五ヶ庄12号線	冠水、堆積土砂	14日 10:45	15日 14:00
宇治275号線	崩土	14日 11:00	21日 18:00
志津川池ノ尾線	崩土	14日 7:50	
山王仙郷谷線	崩土	14日 7:50	20日 10:00
林道			
谷山線	路肩崩壊・崩土等	14日	12/12 16:00
炭山線	路肩崩壊・崩土等	14日	29日 7:00
仙郷山2号線	路肩崩壊・崩土等	14日	
槇尾山線	路肩崩壊・崩土等	14日	

※その他、市内各地において道路冠水被害あり

■河川

弥陀次郎川	・ ・ ・ 一部欠壊・氾濫	五ヶ庄西川原、北ノ庄、壇ノ東ほか	家屋損壊、浸水被害
志津川	・ ・ ・ ・ ・ 氾濫	志津川東組	家屋1棟流失
井川	・ ・ ・ ・ ・ 氾濫	小倉町老ノ木ほか	浸水被害
戦川	・ ・ ・ ・ ・ 氾濫	菟道出口、車田ほか	浸水被害
新田川	・ ・ ・ ・ ・ 氾濫	五ヶ庄福角ほか	浸水被害
堂ノ川(木幡池)	・ 溢水	木幡熊小路ほか	浸水被害
名木川	・ ・ ・ ・ ・ 氾濫	広野町寺山ほか	浸水被害
承水溝3号	・ ・ ・ 溢水	目川、南落合ほか	浸水被害
槇島4号水路	・ ・ 溢水	落合ほか	浸水被害
用水幹線2号	・ ・ 溢水	大川原、菌場ほか	浸水被害
槇島15号水路	・ 溢水	南落合ほか	浸水被害
宇治12号水路	・ 溢水	半白ほか	浸水被害
小倉8号水路	・ ・ 溢水	老ノ木ほか	浸水被害
主排4号	・ ・ ・ 溢水	南堀池ほか	浸水被害
主排2-1号	・ ・ ・ 溢水	南堀池ほか	浸水被害
伊勢田10号水路系統	溢水	羽拍子ほか	浸水被害
毛語水路	・ ・ ・ 溢水	伊勢田ほか	浸水被害
伊勢田2号水路	・ 溢水	井尻ほか	浸水被害
大久保5号水路	・ 溢水	旦棕ほか	浸水被害
宇治市界都市下水路	溢水	旦棕ほか	浸水被害
山王谷川	・ ・ ・ 溢水	宇治塔ノ川ほか	浸水被害
木幡池	・ ・ ・ ・ 溢水	木幡熊小路ほか	浸水被害
菟道7号水路	・ ・ 氾濫	菟道車田ほか	浸水被害
菟道8号水路	・ ・ 氾濫	菟道車田ほか	浸水被害
池ノ尾川	・ ・ ・ ・ 氾濫	志津川龍ヶ壺ほか	浸水被害
紅齊川	・ ・ ・ ・ 土石流	宇治山田ほか	
日野川	・ ・ ・ ・ 山腹崩壊	木幡松峠ほか	家屋倒壊
谷山川	・ ・ ・ ・ 山腹崩壊	炭山堂ノ元ほか	浸水被害
滝ノ元川	・ ・ ・ ・ 氾濫	炭山滝ノ元ほか	浸水被害

■上下水道

炭山地区	断水	181戸	8月22日	断水解消
志津川地区	一部断水	25戸(1戸流失家屋)	8月22日	断水解消
(下水道)	一部使用不可	24戸	8月22日	解消

■農業・林業関係

- 農地 18箇所（うち茶園3箇所）（土砂流入、畦畔崩壊等）
- 農業用施設 8箇所（崩壊、土砂堆積等）
- 農作物等 水稻1.4ha、野菜2.2ha、花き1.5ha、茶0.3ha、酪農2戸、養鶏1戸
- 市有地山林 5箇所（金井戸地区他）
- 林道 6路線53箇所（路肩崩壊、崩土等）
白川林道（現在通行可）、炭山林道・谷山林道（現在仮復旧通行可）、
仙郷山林道（通行可）、仙郷山2号林道・槇尾山林道（通行止）

※農地・農業用施設、林道の被害箇所数については、国の災害復旧事業として実施する箇所数

■商工業・観光施設等

- 浸水等被害状況調査件数：226件（東宇治、宇治、槇島、小倉、大久保地区）
- 床上浸水：29件、床下浸水：36件、冠水：32件、その他：14件 合計111件
（宇治商工会議所聞き取り調査より）
- 経済産業省による被災中小企業者対策として設置された宇治商工会議所特別相談窓口の状況
（8月15日開設）
- 相談件数：24件
- 主な相談内容：資金繰り相談、支援制度照会など

■ライフライン

- 電気 停電 最大約1,330軒 8月18日 停電解消（電源車両対応含む）
（笠取、二尾、池尾、志津川の一部、炭山の一部、菟道の一部ほか）
- NTT電話 炭山地区 8月20日 暫定復旧

■鉄道

- JR奈良線（京都～宇治、宇治～木津：一部運転見合わせ） 8月15日運転再開
- 近鉄（向島～新田辺：一部運転見合わせ） 8月14日運転再開
- 京阪電鉄（宇治線：一部運転見合わせ） 8月14日運転再開

■国宝・文化財等

指定種別	名称	被災状況
史跡 及び名勝	平等院庭園	鳳凰堂南側、鐘楼横の崖面が幅6m、奥行き5m、高さ3mほどで崩落。鳳凰堂等への影響なし。
国宝	宇治上神社	境内が一時冠水。本殿背後の木が倒れる。主要建物への影響なし。
重文・ 府史跡	萬福寺	境内が一時冠水。総門脇土塀の下部が6～7mにわたり高さ30cmほど崩落。主要建物に影響なし。塔頭数箇所背面丘陵の崩落。

国選定 重要文化 的景観	宇治の文化 的景観	重要な構成要素である白川地区の茶畑において10箇所です砂の流入 他、土地の流出。
府名勝 ・市指定	興聖寺	府名勝琴坂の登り口部分に土砂が厚さ40cm、範囲10m程度で堆 積。琴坂の路面の一部アスファルトがはがれる。主要建物への影響なし。
府指定 有形	三室戸寺	参道に数カ所の崖崩れ。主要建物への影響なし。

■公共施設

(1) 流失

志津川東詰水管橋、志津川処理区下水道管渠等

(2) 床上浸水

西川原集会所、三室戸北集会所、車田集会所、大久保保育所、東宇治中学校、東宇治浄化
センター、志津川浄化センター、五ヶ庄自転車保管場所

(3) 床下浸水

木幡熊小路集会所、菟道集会所、老ノ木集会所、源氏物語ミュージアム、京阪三室戸駅前
自転車駐輪場

(4) 法面崩落、土砂流入等

志津川浄化センター、総合野外活動センター（アクトパル宇治）、炭山キャンプセンター

(5) 学校擁壁等被害

宇治黄檗学園、三室戸小学校

(6) 落雷による被害

小倉デイホーム、菟道小学校、菟道第二小学校、南小倉小学校、笠取第二小学校、広野中
学校、上水施設電気設備等

(7) 雨漏り

斎場、天ヶ瀬墓地公園管理事務所、槇島小学校、伊勢田小学校、御蔵山小学校、槇島中学
校、東宇治中学校、神明幼稚園、木幡公民館、源氏物語ミュージアム

■公園

井尻第2児童遊園、井尻第3遊園、奥ノ池児童遊園、菟道河原児童公園、西隼上り北児童遊園、
みむろど第1児童公園、藪里児童遊園、藪里第2児童遊園、くすのき広場、半白第1児童遊園、
西川原児童遊園、西川原児童公園、西田児童遊園、東岡屋児童遊園、平野南児童遊園、御蔵山
第2緑地、熊小路東児童公園、落合第5児童遊園、車田児童遊園、折居台第1緑地、開第1児
童公園、開第2公園、東羽拍子児童遊園、大吉山風致公園、白川浜公園 以上25公園

■市有共同墓地

広芝、中ノ町、奥ノ池、志津川北組、白川第一、池尾（東） 以上6カ所

■その他

自動車・バイク等 464件（被災証明書発行件数に基づく）

【2】概算被害見込み額（復旧費等）

総額（復旧費等） 4, 263, 400千円

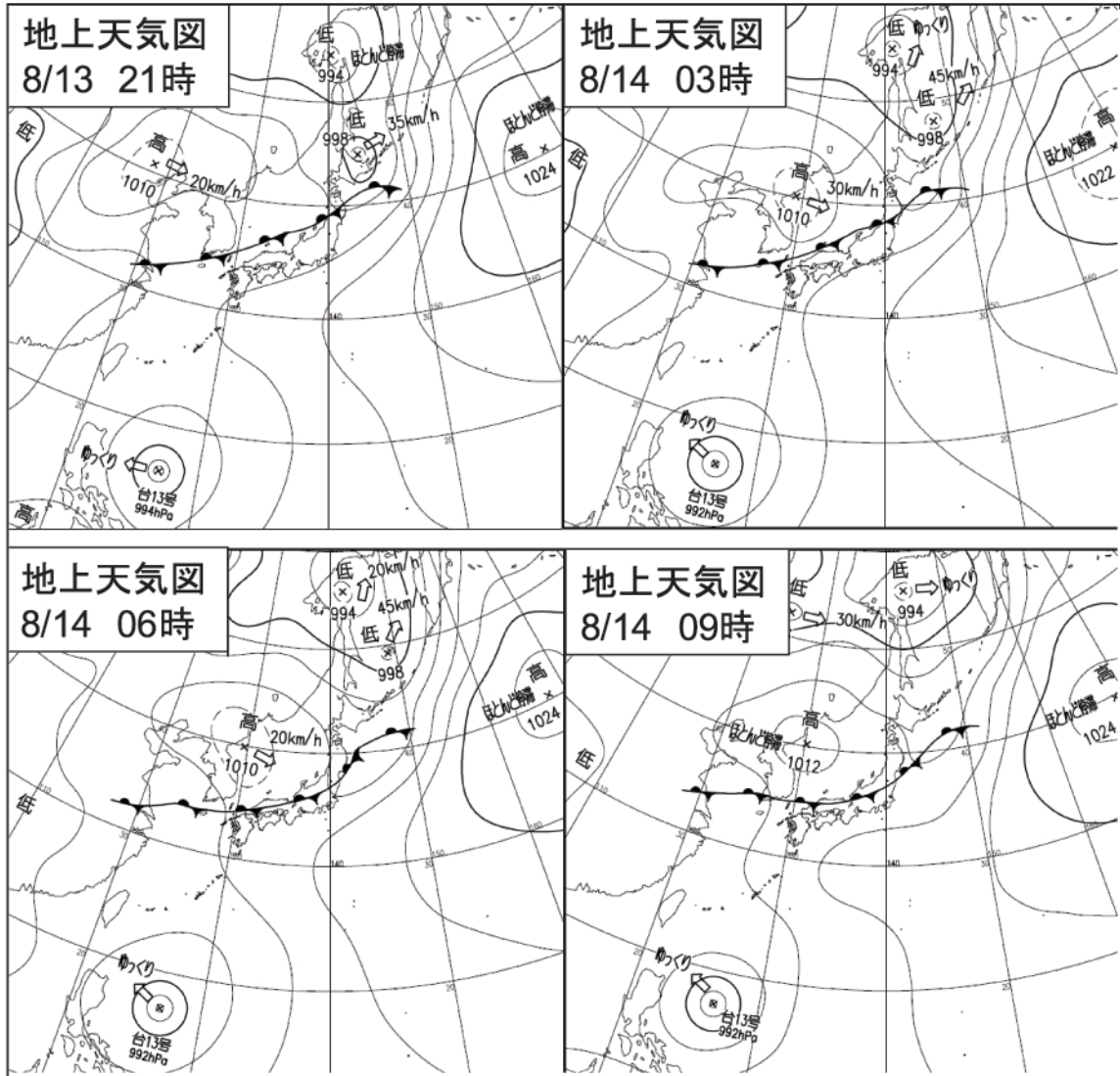
(1) 農業・林業関係	概算額	1, 015, 500千円
①農地・農業用施設	80, 000千円	
②林道	519, 000千円	
③農産・畜産等	87, 000千円	
④茶畑等（文化的景観）	10, 500千円	
⑤市有林	124, 000千円	
⑥山腹崩壊	195, 000千円	
(2) 建設・道路河川関係	概算額	2, 006, 000千円
①市道・橋梁	1, 293, 000千円	
②河川等	713, 000千円	
(3) 公共施設関係	概算額	336, 000千円
(4) 京都府施設分（道路・河川復旧費等）	概算額	500, 000千円
(5) 事業所関係（宇治商工会議所会員調べ）	概算額	405, 900千円

※本被害額については、災害復旧計画や関係機関の協力により把握できている範囲での金額であり、その他、民間等における被害見込額などについては含まれておりません。

参考資料：平成25年3月19日豪雨災害対策特別委員会要求資料より
(P66～P70)

【3】気象データ

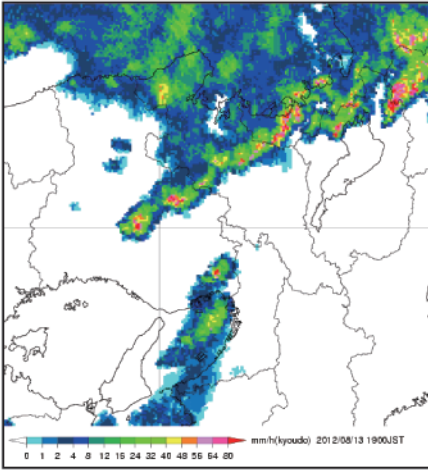
天気図



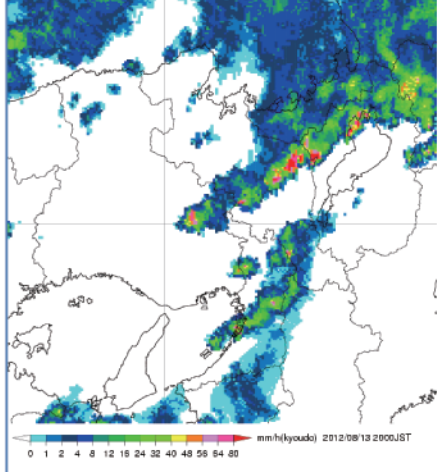
合成レーダー

(8月13日19時～14日9時:1時間間隔)

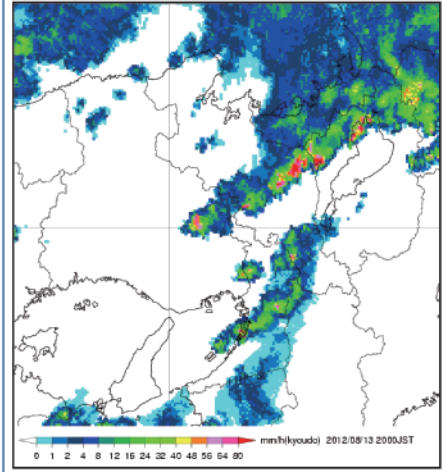
13日19時



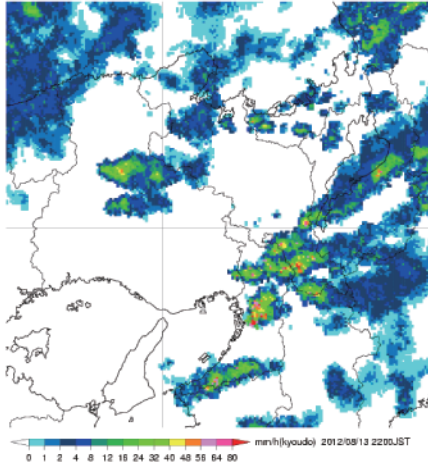
13日20時



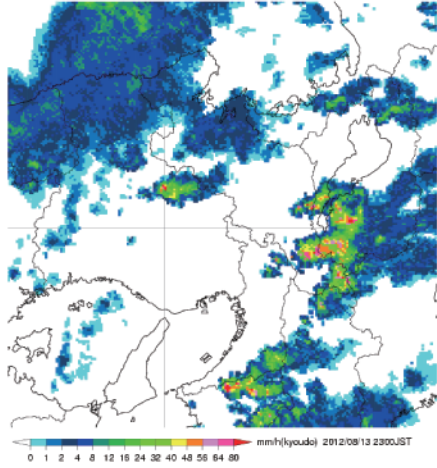
13日21時



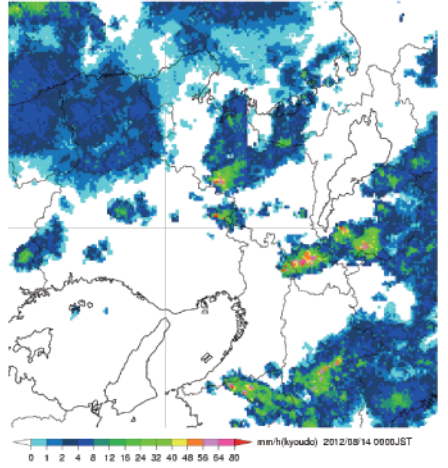
13日22時



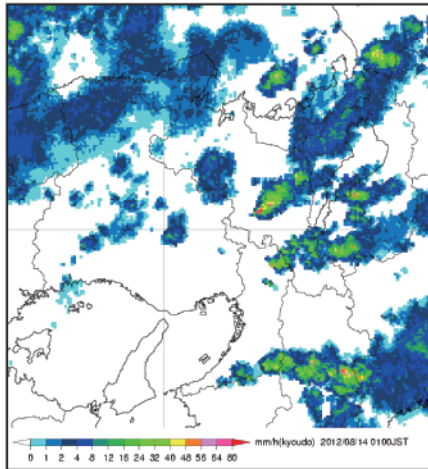
13日23時



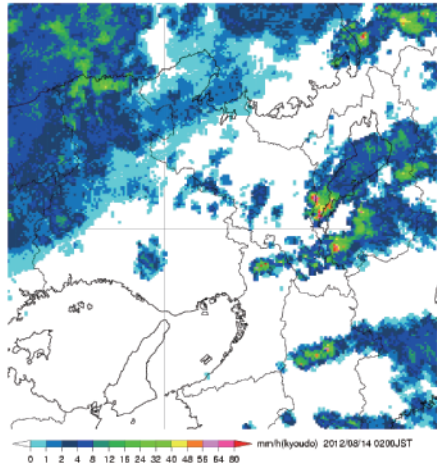
14日0時



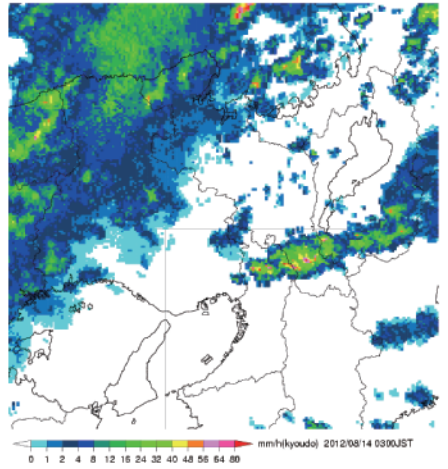
14日1時



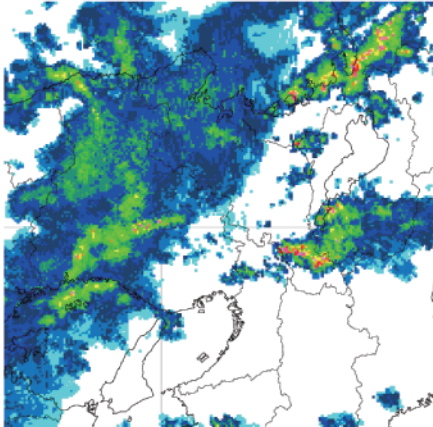
14日2時



14日3時

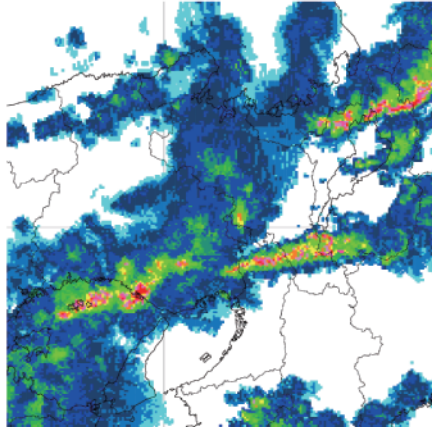


14日4時



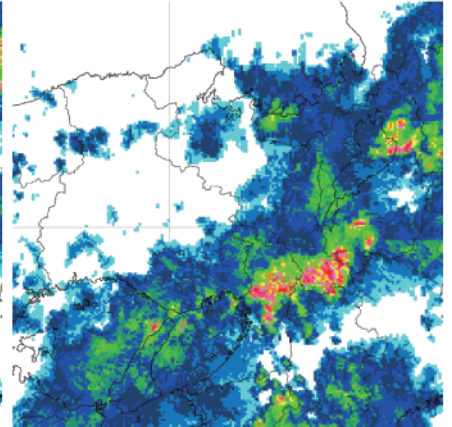
mm/h(kyoudo) 2012/08/14 0400JST
0 1 2 4 8 12 16 24 32 40 48 56 64 80

14日5時



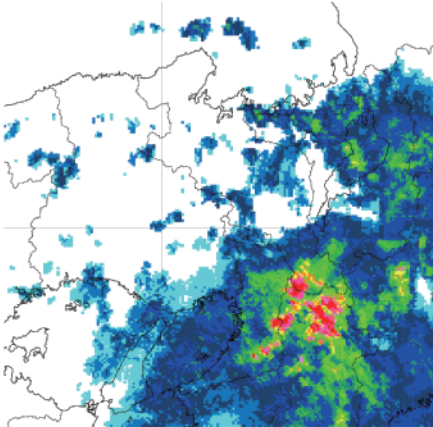
mm/h(kyoudo) 2012/08/14 0500JST
0 1 2 4 8 12 16 24 32 40 48 56 64 80

14日6時



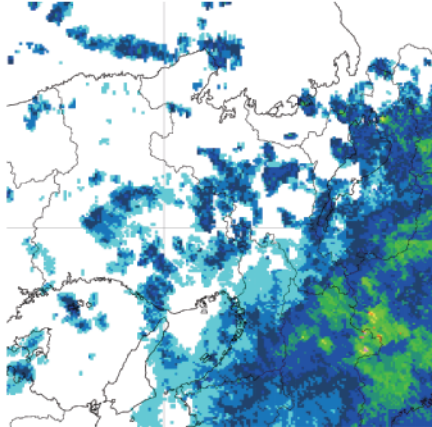
mm/h(kyoudo) 2012/08/14 0600JST
0 1 2 4 8 12 16 24 32 40 48 56 64 80

14日7時



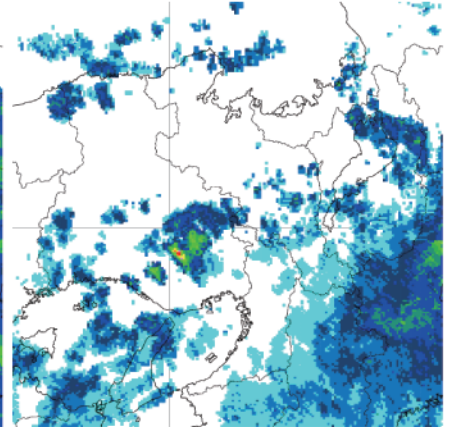
mm/h(kyoudo) 2012/08/14 0700JST
0 1 2 4 8 12 16 24 32 40 48 56 64 80

14日8時



mm/h(kyoudo) 2012/08/14 0800JST
0 1 2 4 8 12 16 24 32 40 48 56 64 80

14日9時

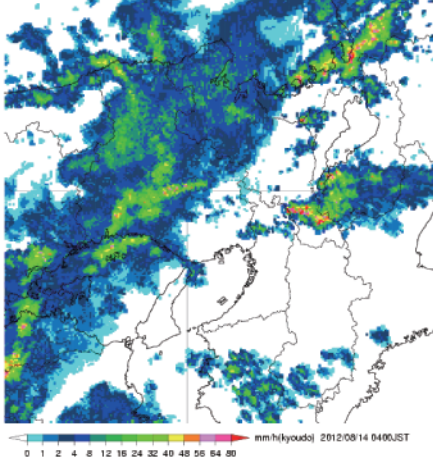


mm/h(kyoudo) 2012/08/14 0900JST
0 1 2 4 8 12 16 24 32 40 48 56 64 80

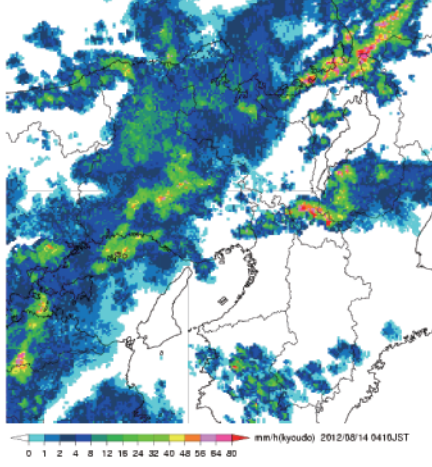
合成レーダー

(8月14日4時00分～7時50分:10分間隔)

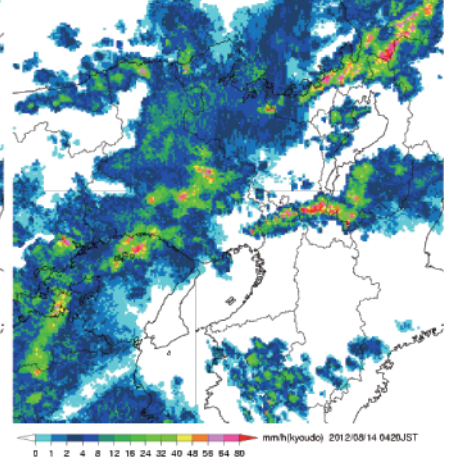
14日4時00分



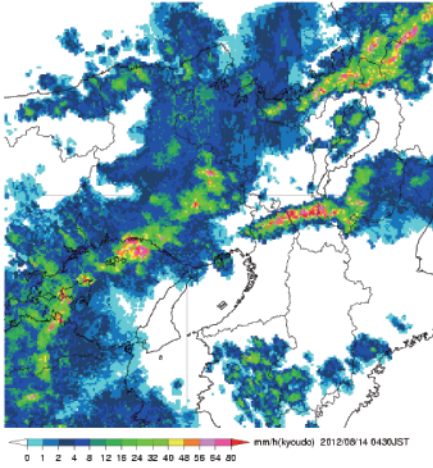
4時10分



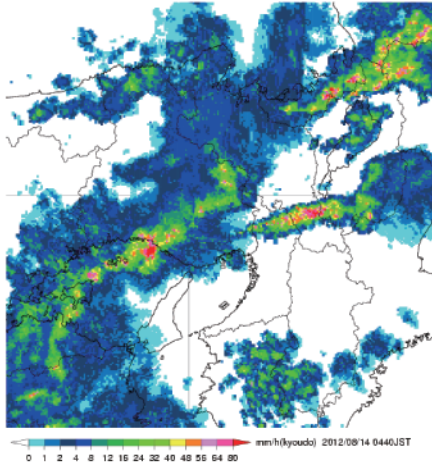
4時20分



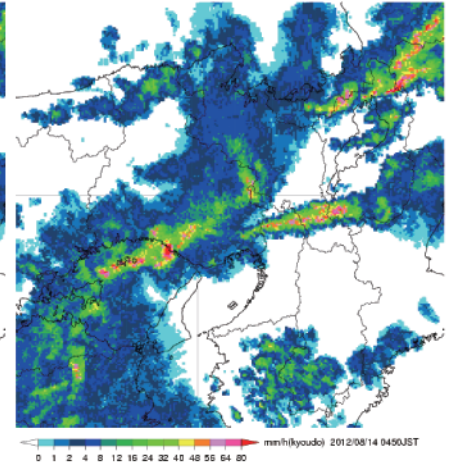
4時30分



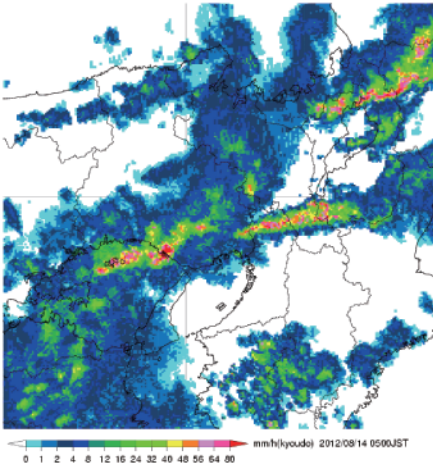
4時40分



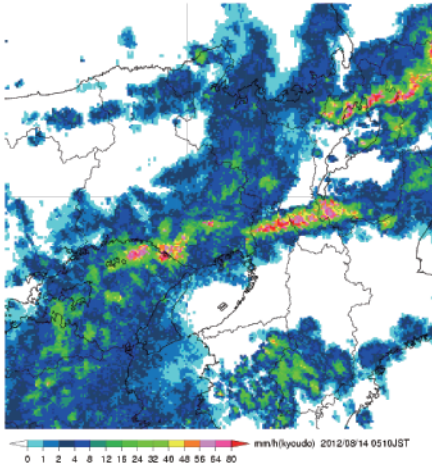
4時50分



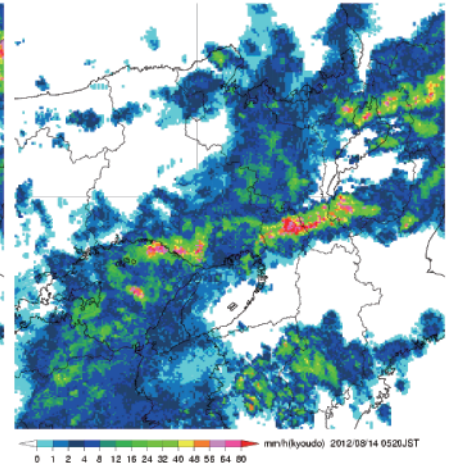
5時00分



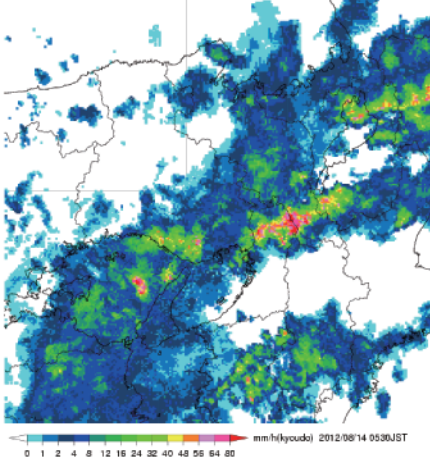
5時10分



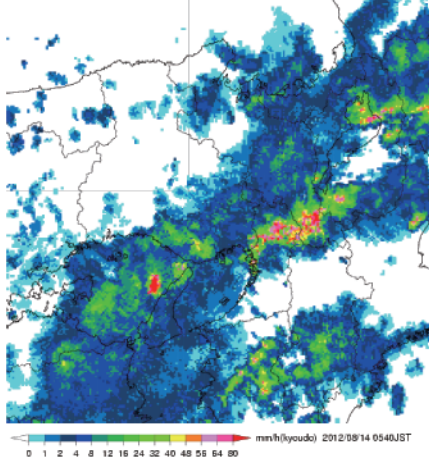
5時20分



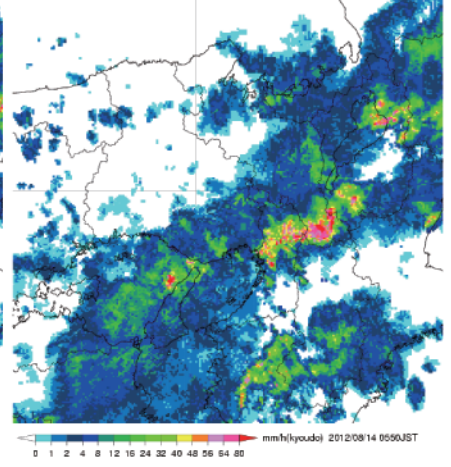
5時30分



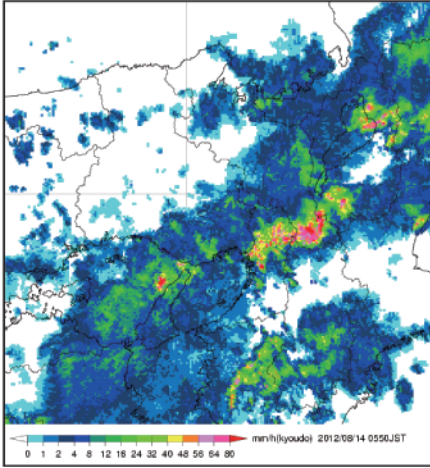
5時40分



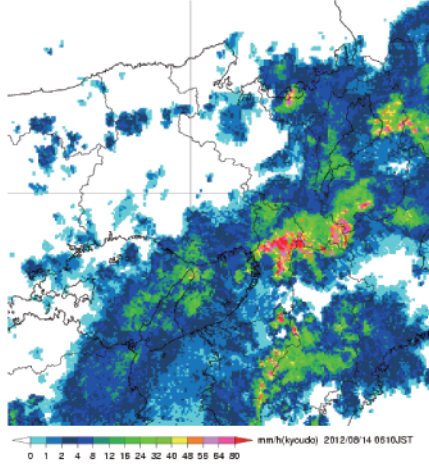
5時50分



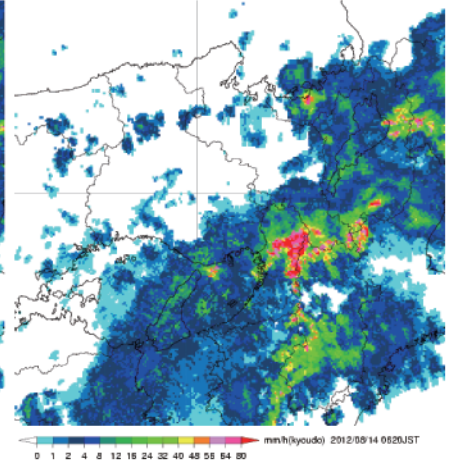
6時00分



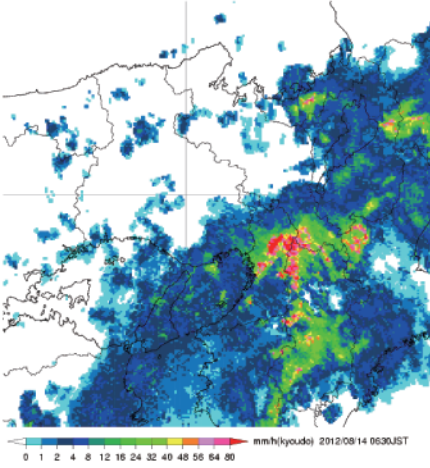
6時10分



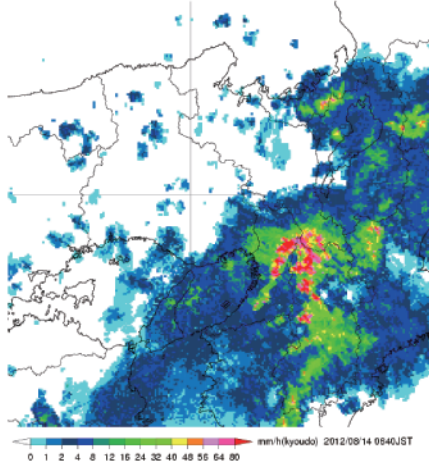
6時20分



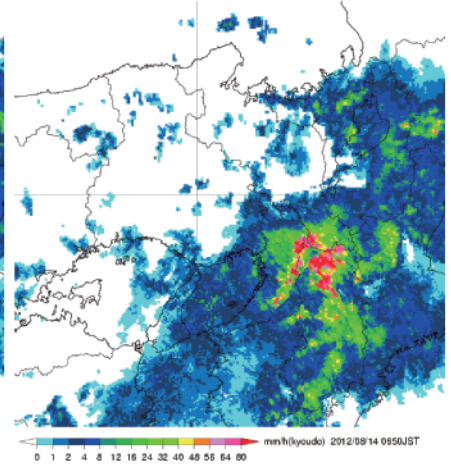
6時30分



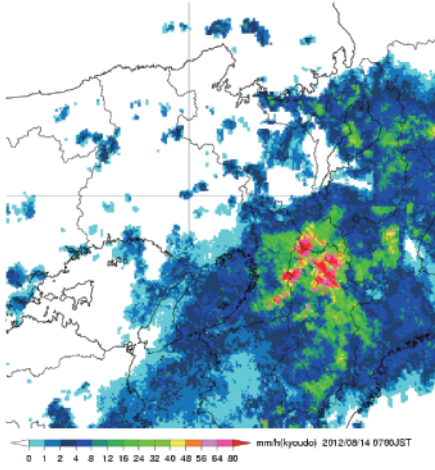
6時40分



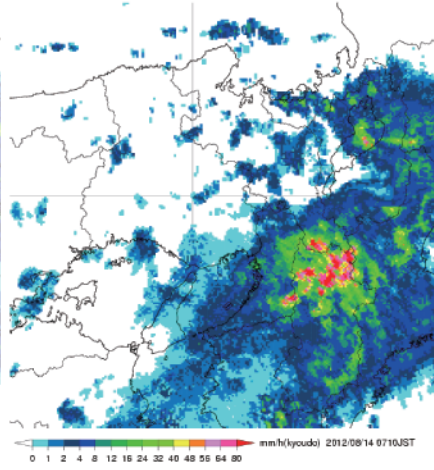
6時50分



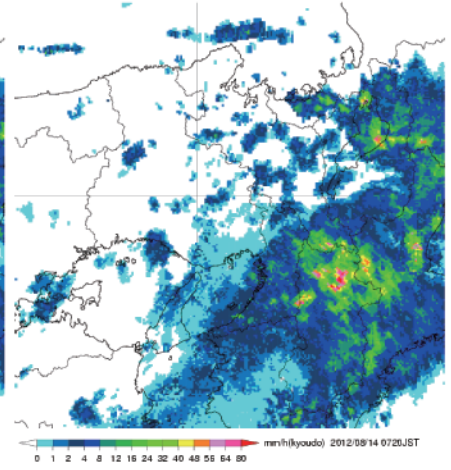
7時00分



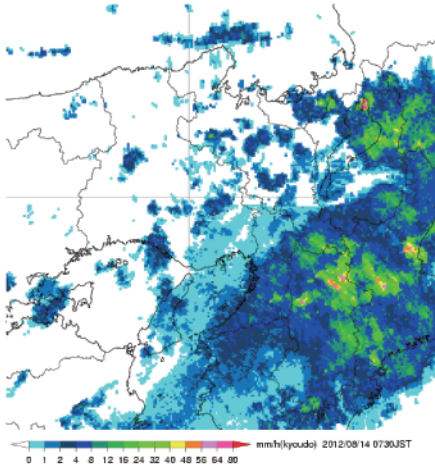
7時10分



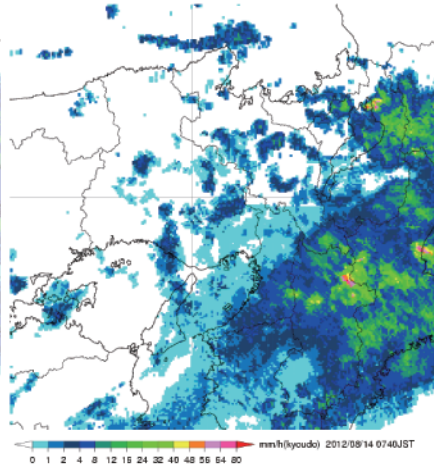
7時20分



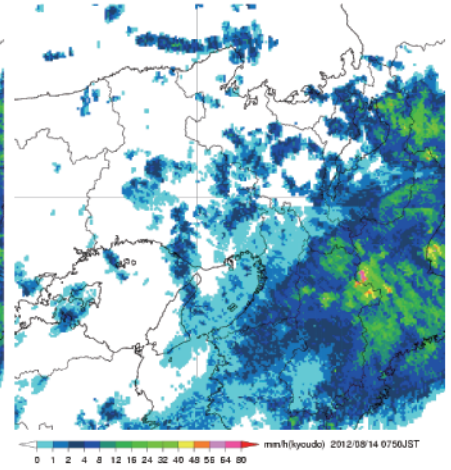
7時30分



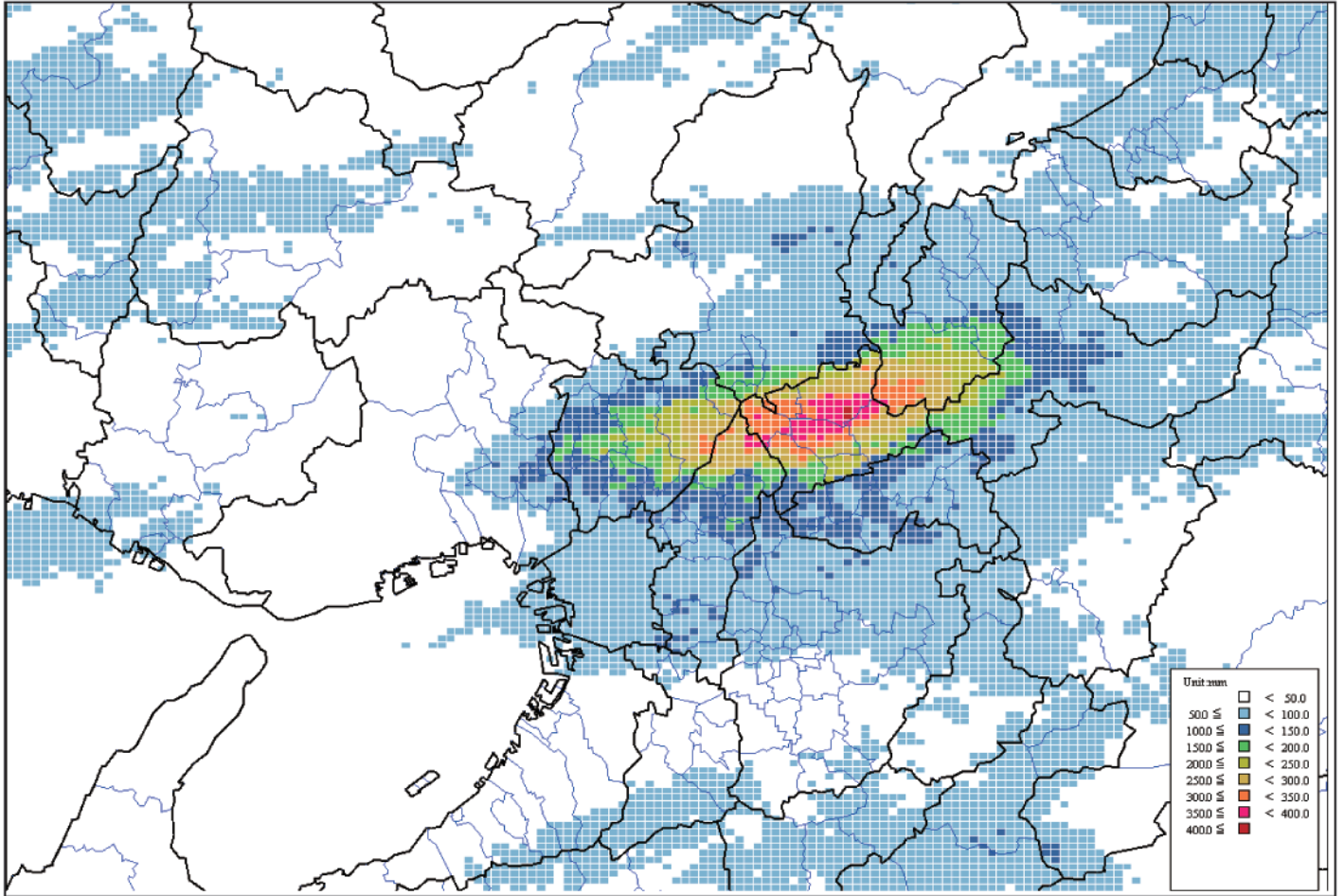
7時40分



7時50分



解析雨量



8月14日9時の解析雨量(累積)