

# 広報



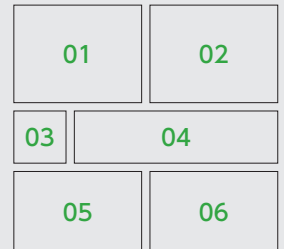


# 年末年始の業務案内



広報

表紙の説明



## 宇治フォト

10月下旬から11月中旬までに行われたイベントや催しなどを写真でお伝えします。

- 01 11/23に5職種5人の技能功労者を産業会館で表彰
- 02 11/19に紫式部文学賞と紫式部市民文化賞の贈呈式及び記念イベントを文化センターで開催
- 03 11/11に文化パルク城陽で行われた宇治茶博@産業・国際交流で宇治市と宇治茶をPR
- 04 11/12に消防団市長査閲で消防団による日頃の訓練成果を披露
- 05 10/28、11/3~5に開催した27回目となる宇治十帖スタンプラリー
- 06 11/10に戦没者追悼式を文化センターで開催

次号市政だよりの配布期間  
30年1月1日号は  
**12月27日(水)～29日(金)**  
の3日間でお届けします。

## INDEX【もくじ】

- 02 年末年始の業務案内
- 03 年末年始 ごみ収集日程
- 04 平成28年度 決算
- 06 皆様のご意見を募集  
(パブリックコメント)

施設	休業期間
市役所	12月29日(金)～1月3日(水)
行政サービスコーナー	12月29日(金)～1月3日(水)
ファミリー・サポート・センター	12月29日(金)～1月3日(水)
地域子育て支援基幹センター	12月29日(金)～1月3日(水)
西部地域子育て支援センター	12月29日(金)～1月3日(水)
南部地域子育て支援センター	12月28日(木)～1月4日(木)
東部地域子育て支援センター	12月28日(木)～1月4日(木)
北部地域子育て支援センター	12月28日(木)～1月4日(木)
ぶんきょうにこにこルーム	12月26日(火)～1月8日(祝)
りぼん	12月23日(祝)～1月8日(祝)
ひあにしおぐら	12月23日(祝)～1月8日(祝)
総合福祉会館	12月27日(水)～1月4日(木)
各地域福祉センター	12月27日(水)～1月4日(木)
デイホーム	12月28日(木)～1月4日(木)
生涯学習センター	12月28日(木)～1月3日(水)
市民会館	12月29日(金)～1月3日(水)
各公民館	12月28日(木)～1月3日(水)
男女共同参画支援センター	12月28日(木)～1月3日(水)
コミュニティーワークこはた館	12月29日(金)～1月3日(水)
コミュニティーワークうじ館	12月29日(金)～1月3日(水)
文化センター	12月28日(木)～1月3日(水)
各図書館	12月28日(木)～1月4日(木)
源氏物語ミュージアム(※1)	12月28日(木)～1月1日(祝)
歴史資料館	12月28日(木)～1月3日(水)
各コミュニティセンター	12月28日(木)～1月3日(水)
各ふれあいセンター	12月28日(木)～1月3日(水)
アクトパル宇治	12月28日(木)～1月4日(木)
植物公園	12月28日(木)～1月4日(木)
自転車等駐車場(※2)	1月1日(祝)～1月3日(水)
自転車保管場所	12月28日(木)～1月5日(金)
対鳳庵	12月21日(木)～1月9日(火)
観光センター(※3)	12月29日(金)～1月1日(祝)
観光案内所(※4)	12月29日(金)～1月1日(祝)
山城総合運動公園	12月28日(木)～1月4日(木)

※1=1月2日(火)・3日(水)午前10時～午後5時は臨時開館  
 ※2=JR六地蔵駅前第2自転車等駐車場は1月1日(祝)～3(水)も利用可能(電動ゲートカードが必要)  
 ※3=1月2日(火)・3日(水)午前10時～午後3時は臨時開館  
 ※4=JR宇治駅前・京阪宇治駅前、1月2日(火)・3日(水)午前10時～午後3時は臨時開館

# 年末年始の急病の診療

## 宇治市休日急病診療所(うじ安心館5階 ☎39-9430)

応急的な診療を行うことを目的としています。受診の際は健康保険証が必要です。

- ◆診療日…◎内科・小児科=12月31日(日)～1月3日(水)  
◎歯科=12月29日(金)～1月3日(水)
- ◆受付時間…午前9時30分～11時30分、午後1時～4時30分

## 小児救急医療体制

宇治徳洲会病院(宇治市槇島町石橋145 ☎20-1111)  
 田辺中央病院(京田辺市田辺中央6丁目1-6 ☎63-1111)  
 ※上記連絡先に受付時間等を確認のうえ、受診してください。

# 年末年始

# ごみ収集日程

ごみ減量推進課 ☎20・8692

## お知らせ

◎年末⇨12月28日(木)・29日(金)・30日(土)は市内全域を毎日収集します。  
 ◎年始⇨月曜・木曜の収集地域は1月4日(木)・8日(祝)、火曜・金曜の収集地域は1月5日(金)・9日(火)に収集します。

※収集時間帯が午後の地域も、この7日間に限り、必ず午前9時までにごみを出してください。

※1月11日(木)以降は、通常どおりの収集になります。

## もえないごみ

収集地域ごとに日程が異なります。詳しくは下表1で確認してください。

12月30日(土)から1月3日(水)までは収集が休みとなりますので注意してください。

※ボンベ缶・スプレー缶は、必ず使い切り、穴を空けずに別の透明な袋に入れ、分けて出してください。ライターも同様に、必ず使い切った別の透明な袋に入れ、分けて出してください。

## プラマーク

収集地域ごとに日程が異なります。詳しくは下表2で確認してください。

12月30日(土)から1月3日(水)までは収集が休みとなりますので注意してください。

※汚れのついたプラマークは簡単な水洗いをして出してください。水洗いで汚れの落ちないものは、もえるごみに出してください。

## 缶・びん・ペットボトル

12月28日(木)から1月3日(水)まで収集が休みとなります。詳しくは、ごみ収集カレンダーや収集場所の看板などで確認してください。

## 臨時ごみ

大掃除等で多量に出るごみや大型ごみは有料で収集します。電話で予約を受け付けています。年内は12月22日(金)まで受付、12月27日(水)まで収集します。予約が埋まり次第締め切りますので、予約は早めにお願ひします。

## 山間部

笠取・炭山・二尾・池尾

山間部の収集は、下表3のとおりです。

## し尿の収集

年末年始前後のし尿臨時収集(有料)の予約は、受付件数に限りがあります。

で、早めに連絡をお願いします。

また、し尿収集に関する問い合わせ受付は、年末は12月28日(木)午後5時15分まで、年始は1月4日(木)午前8時半からとなっています。

岡城南衛生管理組合 ☎075・631・5171

表1:もえないごみの年末年始の収集日

	月曜日	火曜日	水曜日	木曜日	金曜日
年末最終	12/25	12/26	12/27	12/28	12/29
年始最初	1/8	1/9	1/10	1/4	1/5

表2:プラマークの年末年始の収集日

	月曜日	火曜日	水曜日	木曜日	金曜日
年末最終	12/25	12/26	12/27	12/28	12/29
年始最初	1/8	1/9	1/10	1/4	1/5

表3:山間部の年末年始収集日

	もえるごみ	もえないごみ	プラマーク	缶	びん・ペットボトル
年末最終	12/29(金)	12/27(水)	12/27(水)	12/27(水)	12/20(水)
年始最初	1/5(金)	1/10(水)	1/10(水)	1/17(水)	1/10(水)

## 市職員採用試験

積極的・主体的に行動出来る人材を求めています。

《募集職種》作業技師、技師(建築)  
 《受験資格》次のとおり

◎作業技師⇨昭和53年4月2日から平成12年4月1日までに生まれた人  
 ◎技師(建築)⇨昭和53年4月2日から平成12年4月1日までに生まれ、一級または二級建築士の免許を有する人、もしくは学校教育法による高等学校、高等専門学校、もしくは大学等で建築の専門課程を修得し、卒業した人または平成30年3月末日までに卒業見込みの人。

※いずれも国籍は問いませんが、地方公務員法第16条の規定による欠格条項(成年被後見人または被保佐人等に該当する人は受験出来ません)。

《採用予定者数》いずれも若干名  
 《第1次試験日》◎次のとおり

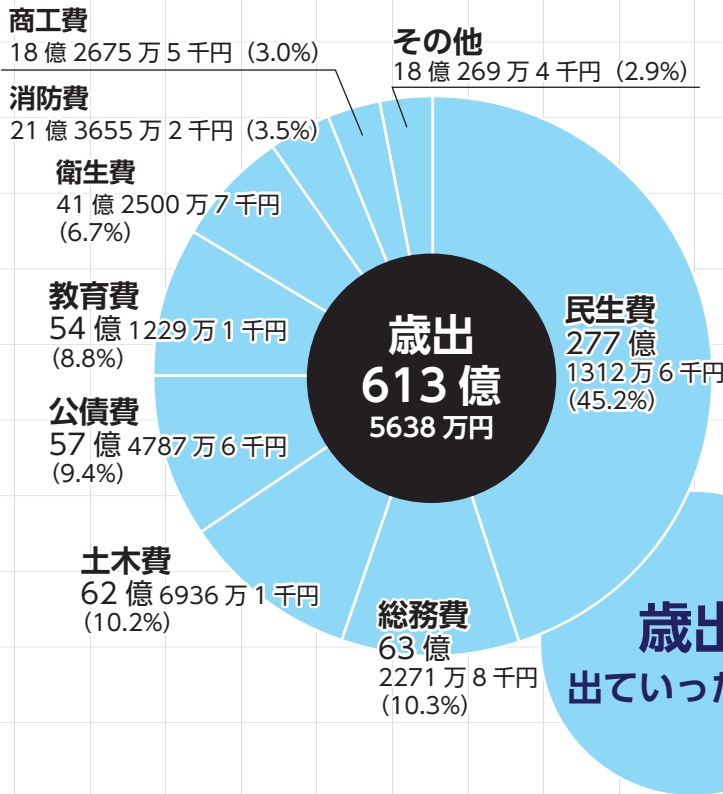
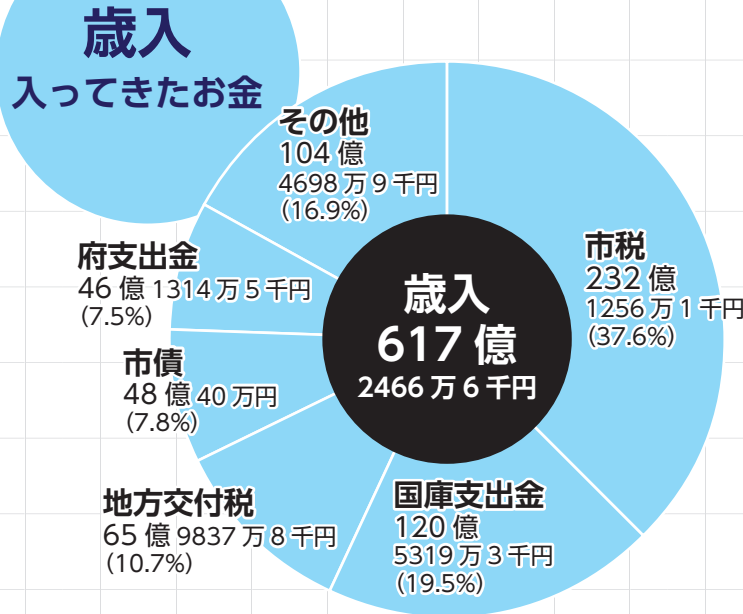
◎作業技師⇨1月27日(土)  
 ◎技師(建築)⇨1月28日(日)

《採用予定日》4月1日(日)

《採用予定日》4月1日(日)  
 甲市指定の申込書兼履歴書を、1月9日(火)まで(必着)に、郵送(特定記録郵便のみ可)か人事課窓口(平日の午前8時半〜午後5時)(〒611・8501 宇治琵琶33)へ。実施要項等は市ホームページから印刷も出来ます。

# 決算

閏財務課 ☎ 20・8715



**28**年度の決算は、歳入の要である市税収入が、前年度から1億1351万9千円の減となりました。市税収入の歳入に占める割合は5年連続で40%を下回りました。

また、財政の弾力性を示す経常収支比率は、98・8%となり、依然として90%を超える水準にあり、財政構造の硬直化が進んでいます。

こうした厳しい財政状況ではありますが、限られた財源を有効に活用し最大の効果を発揮することに努め、「お茶と歴史・文化の香るふるさと宇治」の実現に向けて取り組みました。

## 経常収支比率？

市が自由に使えるお金のうち、人件費、借金返済に充てる公債費、医療費の助成など住民福祉のための経費である扶助費など、支出が避けられない必要な経費が占める割合です。その値が低いほど、政策的に使えるお金が多いことを示し、目安として70～80%が「適正」、90%以上は「硬直化している」とされています。

健全化判断比率	本市	早期健全化基準
実質赤字比率	-	11.62%
連結実質赤字比率	-	16.62%
実質公債費比率	2.1%	25.0%
将来負担比率	-	350.0%

資金不足比率	本市	経営健全化基準
水道事業会計	-	20.0%
公共下水道事業会計	-	20.0%

◎実質赤字比率、連結実質赤字比率及び資金不足比率は、黒字のため「-（該当なし）」で表示しています。

◎将来負担比率は、充当可能財源等が将来負担額を上回り、算定されなかったため「-」で表示しています。

「健全化判断比率」の各比率において、早期健全化基準を超えた場合は、自主的な改善努力が必要となる「財政健全化団体」となります。また、「資金不足比率」において、経営健全化基準を超えた場合、経営健全化計画の策定が必要となります。

28年度決算に基づく本市の「健全化判断比率」及び「資金不足比率」は、全て早期健全化基準を下回りました。

「健全化判断比率」と「資金不足比率」と  
「健全化判断比率」と「資金不足比率」と  
財政健全化法の施行により、平成19年度決算から、「早期健全化」と「財政再生」の2段階で財政悪化をチェックすると共に特別会計や企業会計も併せた連結決算により、地方公共団体の財政状況をより明らかにすることが義務付けられています。

## 『一般会計』

歳入総額は617億2,466万6千円(前年度比1.2%の増)、歳出総額は613億5,638万円(同1.3%の増)で、歳入歳出差引額は3億6,828万6千円でした。この額から29年度も継続して行う事業に使う財源1億3,084万9千円を差し引いた実質収支額は2億3,743万7千円で、37年連続の黒字決算でした。

## 『特別会計』

国民健康保険・介護保険など4事業での歳入総額は395億9,945万円、歳出総額は383億4,587万4千円でした。

## 『公営企業会計』

水道事業の経営状況は、収益的収支(水道水の供給及び維持管理に伴う収支)では、収入額が38億6,308万7千円、支出額が34億5,296万円でした。また、資本的収支(水道施設の建設に伴う収支)では、収入額が9億7,054万3千円、支出額が17億1,943万1千円でした。

公共下水道事業の経営状況は、収益的収支(下水道の維持管理に伴う収支)では、収入額が54億7,707千円、支出額が52億5,575万円でした。また、資本的収支(下水道施設の建設に伴う収支)では、収入額が32億8,632万2千円、支出額が48億4,837万4千円だった。

## 各会計別決算

単位:千円、▲はマイナス

	歳入総額…A	歳出総額…B	歳入歳出差引額…C =A-B	実質収支額…D =C-繰越財源	単年度収支額…E =D-27年度実質収支
総計	114,851,495	114,978,769	▲127,274		
一般会計	61,724,666	61,356,380	368,286	237,437	▲39,559
特別会計	39,599,450	38,345,874	1,253,576	1,253,576	479,223
国民健康保険事業	23,618,854	22,787,738	831,116	831,116	414,983
後期高齢者医療事業	2,479,665	2,468,844	10,821	10,821	▲932
介護保険事業	13,464,326	13,052,687	411,639	411,639	65,172
墓地公園事業	36,605	36,605	0	0	0
公営事業会計(水道事業)	4,833,630	5,172,391	▲338,761		
収益的収支	3,863,087	3,452,960	410,127		
資本的収支	970,543	1,719,431	▲748,888		
公営事業会計(下水道事業)	8,693,749	10,104,124	▲1,410,375		
収益的収支	5,407,427	5,255,750	151,677		
資本的収支	3,286,322	4,848,374	▲1,562,052		

## 普通会計の歳入・歳出を 一般家庭に例えると……

**昨** 年度と比べて生活費や家や車の購入にかかる経費などが増えたことから、家・車の購入のためのローンの借り入れを増やしたり、預貯金を引き出すことで、不足分を補うこととなりました。

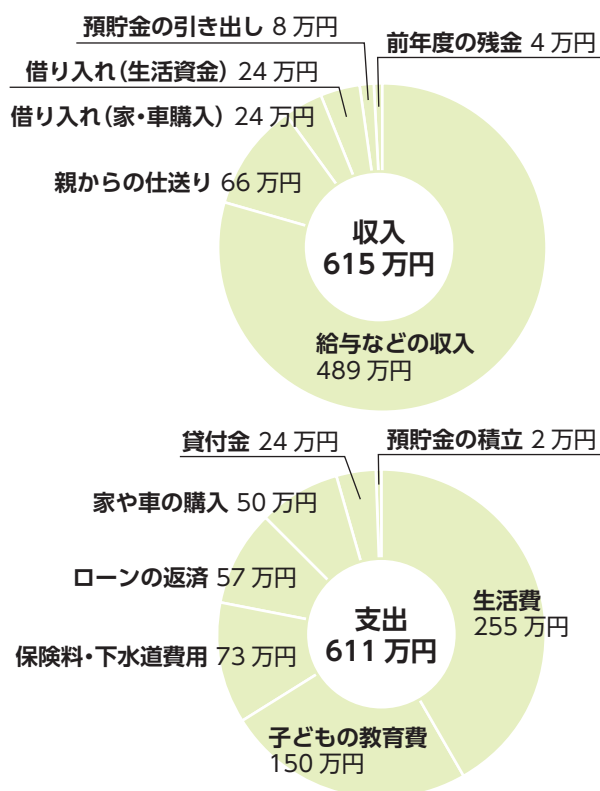
今後生活費は増えることが見込まれている他、家や車についても老朽化が進んでおり、修繕や改修などに伴う支出も増える見込みです。

このように、厳しい状況が続くことから、生活費の抑制はもろろんのこと、その他の支出についても無駄がないか徹底的に見直し、ローンの借り入れに無理がないか、預貯金の残高に気を配りながら、家計の安定に向けてより一層の努力や工夫が必要です。

なお、ローン残高は借入額より返済額が多くなったことから減少となり、将来にわたる負担は軽減が見込まれるものの、預貯金の引き出しを行ったため、預貯金残高も、前年度より減少となりました。

ローン残高 445万円  
預貯金残高 89万円

普通会計の歳入・歳出を  
1/10000にして算出





# 皆様のご意見を募集します

私たちが作ろう宇治のまち！

市では次の4つの案件に対するご意見を募集しています。

## ①観光振興計画後期アクションプラン(初案)

商工観光課 ☎20・8724

平成25年度に計画期間を10年間として「観光振興計画」を策定しました。計画を前後期に分け、前期5年間を対象にアクションプランを策定し取り組んで来ましたが、後期5年間については、前期の進捗状況や社会情勢の変化を踏まえた形で策定することとしています。平成30年度から平成34年度までを計画期間とします。

## ②伊勢田駅周辺地区交通バリアフリー基本構想(素案)

商工観光課 ☎20・8727

伊勢田駅周辺地区において、すべての人が移動しやすいまちづくりを推進するため、「伊勢田駅周辺地区交通バリアフリー基本構想(素案)」を策定しました。

## ③高齢者保健福祉計画・第7期介護保険事業計画(初案)

健康生きがい課 ☎20・8793

または介護保険課 ☎20・8731

本計画は、老人福祉法に定める老人福祉計画と、介護保険法に定める介護保険事業計画とを合わせ、一体的に策定するものです。平成30年度から平成32年度までを計画期間とする第7期計画を策定します。

◆市民説明会の開催

左記の日程で2時間程度の説明会を開催します。

時 所 ◎30年1月13日(土) 午前10時  
～ 生涯学習センター ◎30年1月17日(水) 午前10時～ 西小倉地域福祉センター ◎30年1月18日(木) 午後2時～ 東宇治地域福祉センター

## ④第5期障害福祉計画・第1期障害児福祉計画(初案)

障害福祉課 ☎21・0419

本計画は、障害者総合支援法並びに児童福祉法に基づき策定するものです。いずれも平成30年度から平成32年度までを計画期間とします。

## 対象・応募方法等(①～④共通)

●対象…次のいずれかに該当する人・団体

・市内在住・在勤・在学の人

・本市に事務所または事業者を有する個人及び法人、その他団体

・本市に対して納税義務を有する個人及び法人

・前記対象の他、各案件に利害関係を有する人

●応募方法…所定の用紙に必要事項を書き、各案件で定める募集期間の期日までに、郵送・ファクス・Eメールが、各案件の担当課窓口、または市の主な公共施設に設置の「市民の声投書箱」へ。意見に対する個別回答はしませんが、意見の概要とそれらに対する考え方をまとめ、後日公表します。

◆募集期間

①12月25日(月)まで(必着)

②30年1月5日(金)まで(消印有効)

③12月20日(水)～30年1月19日(金)(必着)

④12月21日(木)～30年1月19日(金)(必着)

◆送付先

郵便番号、送付先は共通…〒611・8501 宇治電話33

①商工観光課 FAX 21・0408、shoukokuankouka

@city.uji.kyoto.jp

②交通政策課 FAX 21・0409、koutuseisaku@

city.uji.kyoto.jp

③健康生きがい課 FAX 21・0406、kenkoukigaika

@city.uji.kyoto.jp もしくは、介護保険課 FAX 21・

0406、kaigohokenka@city.uji.kyoto.jp

④障害福祉課 FAX 22・7117、shougaiukushi@cit

yuji.kyoto.jp

●資料の閲覧…各案件の概要及び所定の用紙は、市役所(各担当課、市役所1階行政資料コーナー)、市の主な公共施設の他、市ホームページで閲覧出来ます。

# 情報BOX

今後のイベントや行事の情報をお届けします。

## 健康・福祉



### 高齢者等インフルエンザ予防接種期間の延長

29年度はインフルエンザワクチンの生産・出荷が遅れているため、予防接種を希望する人が適切に接種出来るように、高齢者等インフルエンザ予防接種の期間を2月28日(水)まで延長します。  
**問**健康生きがい課

### へうー茶んの手話カフェ！ サンバde手話カフェ！

へうー茶んへサンバを手話で歌ったり、交流したりします。

時12月20日(水)午後1時半～3時 所 NPO 法人就労ネットうじゆめハウス (宇治若森) 問市健康づくりへうー茶んへ連絡会の切明さん ☎090・2389・0333

### 健康生きがい課の無料講座

申請座名・氏名・住所・電話番号・生年月日・年齢、①体を動かすこと心もスッキリ★リフレッシュ講座②測つ

てみよう骨密度～骨粗しょう症予防講座  
 ③食育サポーター講座・冬編で保育希望者は子の名前・年齢を、12月27日(水)(必着)に郵送、Eメールか同課窓口(☎oudokenkou@city.uj.kyoto.jp)へ。  
 ④体を動かすと心もスッキリ★リフレッシュ講座  
 体を気持ちよく動かして、疲れた心をリフレッシュさせる工夫を学びます。

時1月22日(月)午前10時～11時40分 所 うじ安心館 問20～49歳の市民(保育あり) 定抽20人  
 ⑤測つてみよう骨密度～骨粗しょう症予防講座  
 骨密度の測定をし、運動や食事等による骨粗しょう症予防を学びます。

時1月23日(火)午前9時半～正午のうち2時間程度(受付時間は指定) 所うじ安心館 問20～64歳の市民(保育あり) 定抽60人  
 ⑥食育サポーター講座・冬編  
 健康づくりのための旬の食材を使った料理教室です。この講座は前述の申込方法の他、広野公民館・宇治公民館窓口でも12月26日(火)まで申し込み出来ます。

時①1月22日(月) ②広野公民館③1月31日(水) ④宇治公民館、いずれも午前10時15分～午後1時(受付は午前10時～) 問20歳以上の市民(3人まで保育あり) 定抽各16人(今年度初参加者を優先) ⑤ご飯、たらのマヨネーズ焼き、豆腐のサラダ、ふるふき大根、にんじんとかぼちゃのゼリー

④骨コツ★ロコモ予防講座  
 ロコモティブシンドローム予防のため

の運動や食事等の生活習慣について学びます(骨密度測定有り)。  
 時1月23日(火)午後1時半～4時のうち2時間程度(受付時間は指定) 所うじ安心館 問65歳以上の市民 定抽70人  
 ⑤これならできる筋トレ講座  
 骨や筋肉等から動かす機能を保ち、自立した生活を送れるコツを学びます。

時1月26日(金)午後2時～4時 所うじ安心館 問65歳以上の市民 定抽25人  
 ⑥食事で変える糖尿病予防講座  
 食後血糖値を測定し、管理栄養士が糖尿病予防のための食事について話します。

時1月29日(月)午前9時半～11時半 所うじ安心館 問40～64歳の市民 定抽20人  
 ⑦楽しく体を動かそう！すっきりBody講座  
 公民館からウォーキングに出かけ、脂肪燃焼に効果的な歩き方や理想的なウォーキングフォームを学びます。

時1月30日(火)午前10時～11時半 所小倉公民館 問20～64歳の市民 定抽20人  
 ⑧運動から始める糖尿病予防講座  
 糖尿病と運動の効果の関係を知り、糖尿病の予防方法について学びます。

時2月5日(月)午前9時半～11時半 所うじ安心館 問40～64歳の市民 定抽20人

文教短大生考案！ヘルシーランチを販売します♪

市役所8階の食堂で、(株)典座と文教短

期大学の学生が協力し、中性脂肪やコレステロールが気になる人へ向けたランチセットを販売します。なくなり次第終了。  
 時12月21日(木)午前11時半～午後1時45分 問健康生きがい課

### 福祉サービスマックス

問同公社 ☎28・3154

### 青春歌声広場

時1月14日(日)午後1時半～3時半 所 西小倉地域福祉センター 問市内在住・在勤の50歳以上の人 定先50人 ⑨生バンドによる伴奏 参200円 持飲み物 申12月16日(土)～1月12日(金)に、同公社へ。

●介護予防事業ボランティア研修会「いつまでも自分らしく！転倒予防の体操講座」  
 転倒予防の知識を深め、体操体験を通して健康づくりを学ぶ研修会です。動きやすい服装で参加してください。  
 時1月18日(木)午後2時～4時 所うじ安心館 申12月18日(月)～1月18日(木)に、同公社へ。

### ボランティアマッチングサロン

ボランティア活動をしたい人とボランティアの力を必要としている人をつなぐ場です。  
 時12月17日(日)午後1時半～3時半 所 総合福祉会館 参100円(喫茶引換券代) 問社会福祉協議会 ☎22・5650

住まい・環境・資源  
 その他  
 相談

# 税・年金・保険



1月4日(木)は、固定資産税・都市計画税第3期の納期限及び口座振替日です。お忘れなくお納めください。

市税の納付は便利な口座振替をご利用ください。また、キャッシュカード利用で口座登録が出来ます(4金融機関)。

## 国納税課

# 生涯学習・スポーツ

## ニュースポーツひろば

**時所**◎あさのひろば 11月27日(土) 午前10時～正午、西宇治体育館◎よるのひろば ①11月12日(金)②11月19日(金) いずれも午後7時半～9時、①黄檗体育館②西宇治体育館 **対**市内在住・在勤・在学の人 **内**シヨートテニス、ファミリィバドミントン、ラジボール卓球 等 **持**スポーツの出来る服装、上履き **他**保育(あさのひろばのみ)は就学前まで(希望者は、開催日の8日前までに電話で生涯学習課へ) **同**同課

## 生涯学習センター

〒611-0021 宇治琵琶45-14  
☎ 39・9500 FAX 39・9501  
shogaiakushu@city.uji.kyoto.jp

## ミニ講習会(さをり織り布でつくるブローチ)

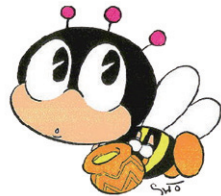
1月22日(月)から27日(土)まで「織り作品展」を開催します。展示期間中に、椿の実やどんぐりの袴を使い、さをり織り布を可愛くのり付けするミニ講習会を行います。

**時**1月26日(金) 午前10時～正午 **定**先10人 **講**手織りルーム(さをりん)の皆さん **料**500円 **申**12月18日(月)～1月25日(木)に、同センターへ。

## 宇治まなびんぐ2018 ボランティア募集

生涯学習に取り組んでいる皆さんの発表と交流、何かを始めたい人のきつかけづくりの場として開催する「宇治まなびんぐ」で、会場整理や出展コーナーのサポートをしませんか。

**時**2月3日(土)・4日(日) 午前9時半～午後3時半(半日、時間単位でも可)  
**申**参加日時・氏名・住所・電話番号を、1月19日(金)までに電話・ファクス・Eメールが同センター窓口へ。



## Uji★手づくり市

生涯学習活動をしている人たちの成果発表の場として、手づくり品を展示・販売します。

**時**1月20日(土) 午前10時～午後3時

## 生涯学習センター1階ロビー・展示ケースの作品展展示募集

日頃の活動成果を発表しませんか。作

品の展示内容に対応したミニ講習会の開催も出来ます。

**時**4月1日(日)～31年3月31日(日)のうち1週間以内 **対**市内在住・在勤・在学の個人または団体。団体は会員の過半数が市内在住・在勤・在学であること **他**

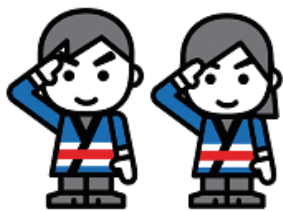
《募集作品》手芸品、写真、絵画、活動発表の企画展示等(営利、宗教、政治活動に関わるものは不可) **申**1月16日(火)～1月18日(木) 午前9時～午後5時に同センター窓口へ。16日は午前9時に抽選を行い、受け付け順を決定。以降は、先着順で受け付けます。

# 安全・安心



## 無火災で過ごそう 年末年始

12月20日～1月10日に年末年始の火災予防運動を実施します。  
お出かけ前・おやすみ前は火の元の点検をしましょう。また、住宅用火災警報器の交換は、10年が目安です。設置・点検を行いましょ。 **同**予防課 ☎ 39・9402



# 人権・平和



## 男女共同参画支援センター

**同**同センター(〒611-0021 宇治里尻5-9 ゆめりあうじ内) ☎ 39・9377 FAX 39・9378 danjok.youdou@city.uji.kyoto.jp

## ●女性のためのエンパワメント支援セミナー

「人の関係がうまく回り出す! ストレスフリー コミュニケーション術」をテーマに、グループワークやロールプレイングを通じ、自分も相手も尊重しながら自分の気持ちや考えを伝える方法を学びます。  
**時**1月20日(土)・27日(土)、2月3日(土) 午後1時半～3時半 **所**男女共同参画支援センター **対**女性 **定**抽20人 **講**小松明子さん(ウイメンズカウンセラー) **他**京都フェミニストカウンセラー **他**保育あり(0歳6カ月～小学3年生) **申**講座名・氏名・住所・電話番号、保育希望者は子の名前・年齢を、12月15日(金)～1月12日(金)必着に、郵送・電話・ファクス・Eメールが同センター窓口へ。

## ●超初心者向き 男の料理教室～男のええ加減料理～

「男のええ加減料理」をマスターして、人生を楽しみましょう。人気講師「ドクター石蔵」のミニ講演の後、実際にランチを作ります。作るの自分食べる分だけ、少々失敗しても気にしない、片



づけも楽チン。料理初心者でも迷わず作れる超簡単料理で「食」の自立を目指しましょう。

時 1月28日(日)午前11時～午後1時 所 生涯学習センター 対 男性 定 抽 18人

内 ニ 講演、調理実習、座談会 講 石蔵文信さん(大阪大学人間科学研究科未来共創センター招へい教授) 参 500円 持

土鍋(6号サイズ(約18cm 1〜2人用)、エプロン、三角きん(バンドナ等で可)、ふきん)持ち物の不明な点は、男女共同参画支援センターまで問い合わせてください。(他)保育あり(0歳6カ月〜小学3年生) 申 講座名・氏名・住所・連絡先(電話番号・メールアドレス)、保育希望者は子の名前・年齢を、1月19日(金)まで(必着)に郵送・電話・ファクス・Eメールか男女共同参画支援センター窓口に。

先(電話番号・メールアドレス)、保育希望者は子の名前・年齢を、1月19日(金)まで(必着)に郵送・電話・ファクス・Eメールか男女共同参画支援センター窓口に。



▲石蔵文信さん

## 文化・芸術・歴史

### 市民絵画展

時 12月14日(木)～17日(日)午前10時～午後5時(17日(日)は午後4時まで。専門家による作品講評は、16日・17日、午後1時半～3時半) 所 中央公民館 問 市民絵画展実行委員会(☎22・2234)、市芸術文化協会(☎22・6070)

### 市民交流ロビーコンサート Thanksコンサート 創立39周年とこの1年におけるがとつをー

《出演》宇治市少年少女合唱団  
《曲目》児童(女声)合唱とピアノのためのアリ/友だち/サンタが街にやってくる 他  
時 12月25日(月)午後0時15分～  
所 市役所1階市民交流ロビー 問 文化自治振興課文化係



宇治市少年少女合唱団は、11月5日に行われた第32回国民文化祭・なら2017「合唱の祭典 in 奈良」で聴衆賞を受賞しました。国民文化祭の出演は、4年ぶり3回目で、今回は「アリ」「友だち」「会津磐梯山」の3曲を披露し、ホールいっぱいに歌声を響かせました。新入団員の募集は、後日市政だよりに掲載します(2～3月頃を予定)。

### 歴史資料館

〒611・0023 折居台1-1  
☎39・9260

### 古文書講習会

宇治茶師関係の古文書を読み解きます。  
時 1月23日(火)～26日(金)午後2時～3時半 所 中央公民館 定 先 40人 講 同館職員 参 200円 申 12月16日(土)から同館へ。

### 図書館

中央図書館 〒611・0023 折居台1-1  
☎39・9256

### おはなし会

時 所 ○1月7日(日) 中央図書館 ○1月10日(水) 東宇治図書館 ○1月17日(水) 西宇治図書館。いずれも午後3時半～4時 対 幼児 内 手遊び、読み聞かせ、紙芝居など

### おはなしのへや

時 所 ○1月6日(土) 西宇治図書館 ○1月20日(土) 中央図書館、いずれも午後3時半～4時 ○1月27日(土) 東宇治図書館、午前11時～11時半。 内 おはなしはまてばこの皆さんによる素話

### 1月の休館日

1日(祝)～4日(木)・9日(火)・15日(月)・22日(月)・25日(木)・29日(月)

### 図書館おすすめの本

「大村智ものがたり 苦しい道こそ楽しい人生」  
馬場錬成 著  
毎日新聞出版

2015年にノーベル生理学・医学賞を受賞した大村智さんの伝記です。大村さんは夜間高校の教員時代、昼働き夜勉強する生徒たちの姿に感銘を受け、自らも働きながら大学院へと進学します。微生物の研究者となった後も、毎朝6時に出勤し研究に勤しんだり、研究費用を賄うため自ら企業に営業を行ったりと努力を重ねます。その結果、熱帯地方の風土病である盲目症の原因となる寄生虫に有効なワクチンを開発し、アフリカや中南米の多くの人々を救いました。児童書ですが、大人でも多くのことが学べる一冊です。



**文化センター**  
 〒611-0023 折居台1-1  
 ☎ 39・9333 FAX 39・9339

**京都府警察音楽隊「宇治に響け！プレミアムコンサート」**

時2月4日(日)午後2時開演(開場は午後1時) 所文化センター大ホール  
 他要整理券。12月20日(水)から、文化センター、宇治警察署及び管内交番、府警察広報センターで配布します。

**1月の宇治シネマ劇場「ごはん」**

久御山町を舞台に、美しく田園風景を描き、最もリアルに現状の米作農家を描いた米作りエンタテイメントムービー。当日は、出演者が来館します。  
 時1月20日(土)①午前10時半(開場午前10時)②午後2時(開場午後1時半)  
 所文化センター大ホール 前売券 800円 ◎当日券 1100円 ※全席自由



《チケットは下記プレイガイドで発売中》  
 文化センター、市観光センター、市観光案内所(JR宇治駅前・近鉄大久保駅構内)、市内各コミュニティセンター、アールプラザ宇治東、ケイ・ネット平和堂京

田辺店  
 ※文化センターホームページ(<http://ujibunka.or.jp/>)からも購入出来ます。

**源氏物語ミュージアム**  
 〒611-0021 宇治東内45-26  
 ☎ 39・9300

**連続講座**

源氏物語を視覚化する⑧源氏絵ルネサンス―江戸初期の岩佐又兵衛派による革新

時1月18日(木)午後2時～3時半(受け付けは午後1時半から) 定価80円 実方葉子さん(泉屋博古館学芸課長) 500円 往復はがきに、「連続講座⑧」氏名(ふりがな)・住所・電話番号を書き、12月27日(水)まで(必着)に、同ミュージアムへ。1枚のはがきに1人まで(持参の場合は、返信用はがきだけで可)。

**ワークショップ「ドットあつまる！」**

同ミュージアムの回廊ガラス面にドット(紙片)を貼ります。何に見えるかは、完成してからのお楽しみです。誰でも参加出来るワークショップです。  
 時12月23日(祝)～1月28日(日) 午前9時～午後5時(入館は午後4時半まで)  
 他《休館日》月曜日(祝日の場合はその翌日)、年末年始

**産業・消費生活・求人**

**育成学級指導員(非常勤職員)**

《勤務内容》放課後の児童の遊びや生活の指導及び育成学級の運営全般 《資格》高校卒業程度以上 《報酬(月額)》16万3400円(他手当あり) 《募集人数》若干名 《試験日》随時実施(応募の際に日程調整) 甲履歴書(A4サイズ、要写真)を本人がごも福祉課窓口へ。なお、アルバイトも募集しています。詳しくは問い合わせください。

**(公財)市公園公社嘱託職員**

《勤務内容》西宇治公園の施設設備維持管理及び庶務・経理業務等 《採用予定日》4月1日 《勤務日数》週5日 《給与(月額)》18万8600円(他手当あり) 《募集人数》1人 甲市販の履歴書(要写真)に職務経歴書(形式自由)と作文(募集業務内容に対する自己アピールを800字以内)を添え、12月26日(火)午後5時までに公園公社窓口(☎39・9393)へ。書類選考後面接あり。

**(公財)市公園公社夜間嘱託職員**

《勤務内容》黄檗公園または西宇治公園の夜間の管理運営業務等 《採用予定日》4月1日 《勤務日数》週5日 《給与(月額)》5244円(他手当あり) 《募集人数》各1人 甲市販の履歴書(要写真)に職務経歴書(形式自由)と作文(募集業務内容に対する自己アピールを800字以内)



を添え、12月26日(火)午後5時までに公園公社窓口 ☎39・9393)へ。書類選考後面接あり。

### 会社説明会

参加企業や職種等、詳しくは市ホームページで確認出来ます。

時1月18日(木)午後2時15分～4時15分  
所産業会館 対市内の企業に就職を希望する人 問商工観光課

### サポステ京都南・就活セミナー & 個別相談会

時12月25日(月)午後1時半～5時 所産業会館 対15歳から39歳で仕事についていない人(学生を除く)またはその家族  
内①「就活スタートアップ講座(午後1時半～2時45分)」(定10人)②「職業適性診断と個別相談」(午後3時～5時の間で、1人30分程度) 問地域若者サポートステーション京都南 ☎54・5380)

### 城南勤労者福祉会館

申各受付開始日以降に受講料を添え、同館窓口 ☎46・0688)へ。

### ●ステンドグラス教室

時1月13日～3月24日の土曜日午前9時半～正午(休講日あり、10回) 対初心者3人、経験者6人 ￥9千円(別途要教材費) 初心者5千円、経験者1万円) 申受付中

### ●親子体操教室

時1月16日～2月6日の火曜日午前10時～11時半(4回) 定15組 ￥2千円 申12月16日(土)

### ●レッツ・クック教室

時1月18日(木)午後1時半～4時半 対定男性16人 ￥1500円 申12月18日(月)

### 城南地域職業訓練センター

申各受付開始日以降に受講料を添え、同センター窓口 ☎46・0688)へ。

### ●ホームページ作成入門

時2月1日～19日の月・木曜日午後6時半～9時(6回) 定20人 ￥1万5千円 申12月24日(日)

### ●はじめてのインターネット入門

時1月20日～28日の土・日曜日午前9時半～午後3時半(4回) 定20人 ￥1万円(別途要教材費) 申12月19日(火)

### ●はじめてのワード(入門)

時2月3日～24日の土・日曜日(休講日あり、6回) 定20人 ￥1万5千円 申12月26日(火)

### ●日商簿記検定3級短期実践講座

時2月1日～20日の火・木曜日午後6時半～9時(6回) 定20人 ￥1万1千円(別途要教材費) 申12月24日(日)

### 保育園就職面接会

京都市・京都府南部(亀岡市以南)の民間保育園35園(予定)が出展します。  
時1月22日(月)午後1時～4時 所メルパルク京都(京都市下京区) 対30年3月卒業予定の学生、一般求職者 問京都府保育人材マッチング支援センター ☎075・252・6333)

## 催し

### 宇治公民館

問同館 ☎39・9272)

### ●宇治の形・学びの広場「味わいぶ・宇治茶の講座」

宇治茶のおいしい入れ方や魅力について、実際に味わいながら学びます。

時1月26日(金)午前10時半～正午 対市内在住・在勤・在学の人 定先30人 講日本茶インストラクターの皆さん 申12月18日(月)～1月19日(金)に同館へ。

### ●子どもの居場所づくり事業「茶団子づくり」

おいしい茶団子を作り、試食します。

時2月3日(土)午前10時～正午 対市内在住・在学の小学生 定先20人 講宇治市レクリエーション協会の皆さん ￥100円 持エプロン、三角きん、水筒、筆記用具 申12月18日(月)～1月31日(水)に同館へ。

### 大久保青少年センター

問同センター ☎39・9281)

### ●クリスマスお楽しみ会

時12月22日(金)午後2時～4時 対幼児(保護者同伴可) 内音楽クラブの発表・ジャグリングショー・人形劇

### ●あそびの広場

時1月13日(土)午前10時半～正午 対市内在住の小学生～中学生 内将棋 講吉田三郎さん(日本将棋連盟京都府支部連合会役員)

こども

高齢者

健康・福祉

税・年金・保険

生涯学習・スポーツ

安全・安心

人権・平和

文化・芸術・歴史

産業・消費生活・求人

催し

住まい・環境・資源

その他

相談

## 西宇治体育館の教室

申12月19日(火)から 同館 ☎39-9251

女性の為の体幹バランストレーニング 月 (女性限定)	1/15～3/26の月(2/12除く)、14:00～15:00。10回。先着15人。8000円。
女性の為の体幹バランストレーニング 水 (女性限定)	1/10～3/28の水(3/21除く)、10:00～11:00。11回。先着15人。8800円。
女性の為の体幹バランストレーニング 金 (女性限定)	1/12～3/23の金、10:00～11:00。11回。先着15人。8800円。
ポールストレッチと体幹バランスストレッチ (女性限定)	1/15～3/26の月(2/12除く)、12:30～13:30。10回。先着15人。8000円。
ヨーガ 水	1/10～3/28の水(3/21除く)、11:30～12:30。11回。先着17人。8800円。
ヨーガ 金	1/12～3/30の金、15:30～16:30。12回。先着16人。9600円。
楽しい初めてエアロ	1/11～3/29の木、19:30～20:30。12回。先着15人。9600円。
ハワイアンフラ 月 (女性限定)	1/15～3/26の月(2/12除く)、10:00～11:00。10回。先着19人。8000円。
ハワイアンフラ 木 (女性限定)	1/11～3/29の木、10:45～11:45。12回。先着19人。9600円。
ピラティス 月	1/15～3/26の月(2/12除く)、15:30～16:30。10回。先着17人。8000円。
ピラティス 金	1/12～3/30の金、14:00～15:00。12回。先着17人。9600円。
キックとパンチで目指せサイズダウン	1/15～3/26の月(2/12除く)、19:30～20:30。10回。先着17人。8000円。

## ●新春三世代交流会

福笑い・すごろくの遊びなどを通して地域の幅広い年代の交流を図ります。子ども茶席や餅つきコーナーなどもあります。

時1月14日(日)午前10時～午後2時 対 幼児～(幼児は保護者要同伴)

## 土曜子ども遊び場

時内◎1月13日(土)午前9時半～正午 11 12 13 14 15 16 17 18 19 20 21 22 23 24 25 26 27 28 29 30 31 1月20日(土)午前9時半～正午 11 12 13 14 15 16 17 18 19 20 21 22 23 24 25 26 27 28 29 30 31

所中央公民館 対市内在住の幼児～小学生(幼児は保護者要同伴) 同館 ☎39・9258

## 書き初め教室～書き初め上手に書けるかな～

時12月25日(月)午前10時～正午 所小倉公民館 対市内在住の小・中学生(保護者同伴可) 同館書道サークルの皆さん 持書道用具(筆、すずり、墨、半紙、文鎮、下敷き等)、飲み物 同館 ☎39・9274

## 榎島コミセンクリスマスコンサート

おふくろ隊、ココ・サクソフォン・カルテット、フィロス、京都黒笛音楽隊、マンドリンアンサンブルちゃちゃちゃによる演奏やお楽しみ抽選会もあります。 時12月23日(祝)午後1時～3時 同センター ☎39・9189

☎催し名、代表者の住所・郵便番号・電話番号、参加者全員の氏名・年齢・性

## アクトパル宇治

〒601-1392 西笠取社出川西1  
☎075・575・3501 FAX 075・575・3511

※展示会・講習会には入園料が必要です。

### ■1月の展示会

1月10日(水)～21日(日)

前田壽枝子 作品展・押花展

生花とは趣の異なる多様な美しさが魅力的な前田壽枝子さんの押し花作品のほか一般から公募した作品を展示します。

### ■1・2月の講習会 ※申し込み…1カ月前から、同園へ。

日時	講習会	内容	時間	対象	人数	材料費
1月21日(日)	木を楽しむ	新しい庭木の提案や流行りの庭木を紹介します。園内で木肌や樹形、冬芽の観察等も行います。	13時30分～15時30分	一般	先着20組	無料
2月4日(日)	バラの育て方③	冬剪定の方法や鉢の植え替え等、春バラを綺麗に咲かせるための講義を行います。	13時30分～15時30分	一般	先着30人	無料

## 見頃の植物

園内	ビオラ、ハボタン、ロウバイ、カンツバキ、寒桜類
温室	洋ラン類、カリアンドラ、トックリキワタ、サンジャクバナナ

## 植物公園

〒611-0031 広野町八軒辰谷25・1  
☎39・9387 FAX 39・9388



記号の説明

時=日時 所=場所 対=対象 定=定員 抽=締め切り後抽選 先=先着で受け付け 内=内容 講=講師 ￥=参加費・受講料 持=持ち物 他=その他 申=申込方法 問=問い合わせ先 ※次の場合は記載していません (対)だれでも (定)なし ￥無料 申(不要)

別、③手打ちうどん教室は希望日時を、各申込期限(いずれも消印有効)までに、郵送かホームページの専用フォームでアクトパル宇治へ。当選者のみ通知(当落に関わらず通知を希望する場合は、往復はがきでの申し込みが必要)。

①冬のぼかぼかハイキング

神社やお寺を巡りながら笠取の古道をたどって約8km歩きます。豚汁のふるまいやシイタケ栽培の見学・試食もあります。ハイキング後はお風呂にも入れません。

時1月14日(日)午前10時～午後2時 定

抽30人 ￥1人500円 持弁当、レジャー

シート、雨具、お風呂の用意 申12月15

日(金)～25日(月)

②冬のアウトドアフッキング

たき火料理など、寒い冬ならではのアウトドアフッキングを楽しみます。

時1月28日(日)午前10時～午後2時

定抽40人 ￥1組3千円 持水筒、軍

手、防寒具 申12月15日(金)～1月10日

(水)

③手打ちうどん教室

講師を招き、手打ちうどん作りをします。

時2月2日(金)～4日(日)午前9時半～

午後1時 定抽各日6組 講山下正勝さ

ん ￥1組4千円 持エプロン、三角き

ん、手拭きタオル、水筒

申12月15日(金)～1月15日(月)

グラウンド・ゴルフ大会

大会後大浴場が利用出来ます(シャンプール、タオルは持参)。

時1月5日(金)午前9時半～午後1時半 定先70人 ￥700円 申12月22日(金)～27日(水)に、アクトパル宇治(予約専用電話☎075・575・3535)へ。

その他

議会生中継及び録画中継 12月 定例会の様子を配信中

本会議や常任委員会の中継配信を行っています。

市議会ホームページ(☎http://www.city.uji.kyoto.jp/gikai/)をご覧ください。 問議会事務局

相談

1月の無料相談

●行政相談

時1月18日(木)午後1時～4時 所市役所5階501会議室 問文化自治振興課市民相談係

●青少年相談

時1月16日(火)午後1時～4時 所更生保護サポートセンター(宇治琵琶) 問同センター(☎23・23335)

●高齢者等法律相談

時1月25日(木)午後2時～4時半 所西小倉地域福祉センター 定先5人(1人25分) 申12月18日(月)から、福祉サービス公社(☎28・3150)へ。

●出張がん個別相談会

時1月9日(火)午後1時～3時半 所山城北保健所 申開催の前日午後4時までに府がん総合相談支援センター(☎0120・078・394)へ。

●税理士による税務相談センターの開設

時1月16日(火)午後1時半～4時半 所市役所4階402会議室 問税理士または税理士法人が関与していない納税者。税目は不問 定先6人(1人30分、予約制) 申近畿税理士会宇治支部事務局(64・6650)へ。

●閉庁時に国保保険料の納付受付と相談窓口を開設

時◎休日1月28日(日)午前9時半～午後0時半◎夜間11月11日(木)・18日(木)・25日(木)午後6時～8時 問国民健康保険課

●人権相談

時1月11日(木)午前10時～午後3時 所市役所5階501会議室 問人権啓発課

●就労相談

時1月5日(金)・22日(月)午前9時～11時半 所市役所1階市民交流ロビー 問京都ジョブパーク(☎075・682・8915)、地域若者サポートステーション京都南(☎54・5380)

保健

●献血

時1月17日(水)◎午前10時～正午◎午後1時～3時半 所コーナンJ.R宇治駅北店(宇治樋ノ尻) 問健康生きがい課

- 子ども 高齢者 健康・福祉 税・年金・保険 生涯学習・スポーツ 安全・安心 人権・平和 文化・芸術・歴史 産業・消費生活 住まい・環境・資源 その他 相談

## 施設利用 割引券



1枚で1施設2人まで

29年12月15日～30年2月末有効

### 源氏物語ミュージアム 植物公園

大人500円 → **400円**  
小人250円 → **200円**

### 市営茶室「対鳳庵」

一服500円 → **400円**

※源氏物語ミュージアムは、月曜日・12月28日(木)～1月1日(祝)休館(月曜日が祝日の場合は、翌日休館)

※植物公園は、月曜日・12月28日(木)～1月4日(木)休園(月曜日が祝日の場合は、翌日休園)

※対鳳庵は、12月21日(木)～1月9日(火)休業

#### <問い合わせ>

源氏物語ミュージアム ☎39-9300

植物公園 ☎39-9387

市営茶室「対鳳庵」 ☎23-3334

**複写禁止**



## 施設利用 割引券



1枚で1施設2人まで

29年12月15日～30年2月末有効

### 源氏物語ミュージアム 植物公園

大人500円 → **400円**  
小人250円 → **200円**

### 市営茶室「対鳳庵」

一服500円 → **400円**

※源氏物語ミュージアムは、月曜日・12月28日(木)～1月1日(祝)休館(月曜日が祝日の場合は、翌日休館)

※植物公園は、月曜日・12月28日(木)～1月4日(木)休園(月曜日が祝日の場合は、翌日休園)

※対鳳庵は、12月21日(木)～1月9日(火)休業

#### <問い合わせ>

源氏物語ミュージアム ☎39-9300

植物公園 ☎39-9387

市営茶室「対鳳庵」 ☎23-3334

**複写禁止**



## 施設利用 割引券



1枚で1施設2人まで

29年12月15日～30年2月末有効

### 源氏物語ミュージアム 植物公園

大人500円 → **400円**  
小人250円 → **200円**

### 市営茶室「対鳳庵」

一服500円 → **400円**

※源氏物語ミュージアムは、月曜日・12月28日(木)～1月1日(祝)休館(月曜日が祝日の場合は、翌日休館)

※植物公園は、月曜日・12月28日(木)～1月4日(木)休園(月曜日が祝日の場合は、翌日休園)

※対鳳庵は、12月21日(木)～1月9日(火)休業

#### <問い合わせ>

源氏物語ミュージアム ☎39-9300

植物公園 ☎39-9387

市営茶室「対鳳庵」 ☎23-3334

**複写禁止**



## 1月の行事予定等

- 7日 消防出初式
- 8日 成人式
- 9日 市立幼稚園・小学校・中学校 第3学期始業式  
育成学級入級申請受付(～12日)
- 15日 防災とボランティア週間(～21日)
- 17日 防災とボランティアの日
- 20日 植物公園「温室フラワーツアー」(～2月25日)  
の土・日・祝)
- 市立幼稚園こども展(21日・23日)
- 26日 文化財防火デー
- 27日 新春福祉のつどい
- 28日 青少年健全育成推進大会

### 納期

- 4日 介護保険料第7期納期限  
後期高齢者医療保険料第6期納期限  
国民健康保険料第7期納期限  
固定資産税・都市計画税第3期納期限
- 31日 介護保険料第8期納期限  
後期高齢者医療保険料第7期納期限  
国民健康保険料第8期納期限  
市・府民税第4期納期限

※この他、今号の他ページにも来月の行事の一部を掲載しています。



**記号の説明**

時=日時 所=場所 対=対象 定=定員 抽=締め切り後抽選 先=先着で受け付け 内=内容 講=講師 参=参加費・受講料 持=持ち物 他=その他 申=申込方法 問=問い合わせ先 ※次の場合は記載していません (対)だれでも (定)なし (参)無料 (申)不要

**12月16日~2月15日のし尿収集日程**

城南衛生管理組合 ☎075-631-5171

収集漏れは収集口側から確認し翌日(土・日・祝日を除く)に上記組合へ

笠取・炭山	12/19、1/12、2/1 12/26、1/19、2/13	笠取、二尾 池尾、炭山(吹越のみ)	12/26、1/19、2/9	炭山(吹越除く)
六地藏	12/23、1/17、2/7	六地藏(JR以西全域)	1/5・25	六地藏(JR以东全域)
木幡	12/23、1/17、2/7	木幡(JR以西全域)	1/5・25	木幡(JR以东全域)
五ヶ庄	12/25、1/18、2/8	北ノ庄、西田、古川、寺界道、大林、谷前、野添、梅林、芝ノ東(JR以西)、西浦(JR以西)、新開(JR以西)、平野(JR以西)、折坂(JR以西)、福角(JR以西)		
	12/23、1/17、2/7	壇ノ東	1/5・25	芝ノ東(JR以东)
	12/26、1/19、2/9	日皆田、岡本、上村、大八木島、一里塚、戸ノ内、瓦塚		
菟道	1/4・24、2/15	一番割、二番割、三番割、福角(JR以东)、折坂(JR以东)、平野(JR以东)、新開(JR以东)、西浦(JR以东)、広岡谷		
	12/26、1/19、2/9	平町(京滋バイパス以北)	12/27、1/22、2/13	大垣内、荒楨、田中(JR以东)
	12/28、1/23、2/14	西中、東中、段ノ上、大谷、河原、只川、池山、妙見、岡谷、門前、中筋、谷下り(JR以东)		
宇治・川志津川	1/4・24、2/15	丸山、田中(JR以西)、谷下り(JR以西)、出口、藪里、車田、平町(京滋バイパス以南)、森本、西隼上り、東隼上り		
	12/28、1/23、2/14	志津川	12/27、1/22、2/13	東内、又振、紅斉、山田、乙方、山本
	1/5・25	蔭山、御廟	1/9・29	蛇塚、式番(府道以北)
	12/19、1/12、2/1	白川、金井戸		
	12/20、1/13、2/2	野神(市道宇治296号~琵琶台26号線以南)、大谷(権現町除く)、池森、米阪、天神、矢落(JR以北)		
	12/21、1/15、2/5	矢落(JR以南)、若森、式番(府道以南)、半白、樋ノ尻、戸ノ内、野神(市道宇治296号~琵琶台26号線以北)		
神明・開羽拍子町	12/22、1/16、2/6	妙楽(県神社お旅線以南186番地~)、壹番(県神社お旅線以南)、琵琶、大谷(権現町のみ)、下居、善法、東山、里尻(JR以北)、小桜		
	12/23、1/17、2/7	妙楽(県神社お旅線以北1~185番地)、里尻(JR以南)、壹番(県神社お旅線以北)、宇文字、蓮華、塔ノ川		
	1/4・24、2/15	開町	1/10・30	宮東、宮西
広野町	12/18、1/11・31	宮北(1~6番地を除く)、羽拍子町、石塚(心華寺通以西)		
	12/19、1/12、2/1	宮北(1~6番地)、石塚(心華寺通以东)		
	12/27、1/22、2/13	茶屋裏、寺山(JR以西)、西裏、東裏(JR以西)、桐生谷(JR以西)		
	1/5・25	大開(大開小学校市道広野町57号線以西)、丸山、中島		
大久保町	1/4・24、2/15	一里山、桐生谷(JR以东)、東裏(JR以东)	12/28、1/23、2/14	寺山(JR以东)、尖山、宮谷
	1/6・26	大開(大開小学校市道広野町57号線以东)、小根尾(旧城南高校グラウンド東側郵便ポスト以东)		
	1/9・29	小根尾(旧城南高校グラウンド東側郵便ポスト以西)		
槇島町	12/27、1/22、2/13	大久保町(「久保(JR以东)」除く)	12/28、1/23、2/14	久保(JR以东)
	12/27、1/22、2/13	南落合	1/10・30	一ノ坪
	12/22、1/16、2/6	藪場	12/23、1/17、2/7	大幡、北内、門口、幡貫
	12/25、1/18、2/8	清水、千足、三十五、二十四、十八、十六、目川、本屋敷		
	12/26、1/19、2/9	十一(旧24号線以东)、吹前、石橋、中川原、大町、島前、外		
小倉町	1/5・25	五才田、一町田、月夜、落合、西鴨沢	1/4・24、2/15	郡、大川原、十一(旧24号線以西)
	12/27、1/22、2/13	新田島、久保、西浦、蓮池、堀池	12/28、1/23、2/14	南浦、南堀池
	12/20、1/13、2/2	春日森	12/21、1/15、2/5	天王
	1/6・26	西山(近鉄以西)、西畑、中畑、奥畑		
伊勢田町・安田町	1/4・24、2/15	山際、神楽田(近鉄以西)、老ノ木、寺内	1/10・30	神楽田(近鉄以东)、西山(近鉄以东)、東山
	1/9・29	中山、大谷	1/5・25	毛語
	1/6・26	井尻、北山、若林、浮面、中ノ田、名木、中荒、新中ノ荒、ウト口、南山		
	12/27、1/22、2/13	遊田、中遊田、西遊田、砂田、安田町		

- こども
- 高齢者
- 健康・福祉
- 税・年金・保険
- 生涯学習・スポーツ
- 安全・安心
- 人権・平和
- 文化・芸術・歴史
- 産業・消費生活
- 暮らし
- 住まい・環境・資源
- その他
- 相談

01

## 宇治史探検 ⑨3

知る人ぞ知る宇治の豆知識をお話しします。



### 宇治の映画館

かつて市域には3館の映画館がありました。宇治橋通りと県(あがた)通りに1館ずつ、大久保駅の東側に1館ありました。

最初に誕生したのは、県通り西側にあった「昭和館」で、昭和4年(1929年)初めのこと。同年12月に全焼しますが、まもなく再建されたようで、同6年の新聞に大河内伝次郎主演「赤穂浪士」などの広告が掲載されています。

昭和32年(1957年)12月、宇治橋通りに市内3館目の映画館、「宇治映画劇場」が誕生しました。現在食品スーパーが営業している場所です。ちょうど60年前のことです。当時は全国的に映画館が増加した時期で、同35年には約7500館を数えました。ただ、この年をピークに減少し、5年後の同40年には約4600館となっています。テレビの急速な普及が主な理由でしょう。同時期のテレビの普及率は、45%から90%へと倍増しています。市域で最後の映画館となったのも同劇場で、昭和47年1月のことでした。

同年にはカラーテレビの普及率も60%を超えています。

問 歴史資料館



開業当時の宇治映画劇場

02

## こんなときどうする?

消費生活を中心に多くの人が巻き込まれているトラブルを紹介します。



家庭用電気マッサージ器の使用による深刻な事故が発生しています。使用には十分注意しましょう。

家庭用電気マッサージ器の誤使用等で怪我をしたという相談が増えています。被害の6割が60歳以上で女性が多くなっています。きちんと取扱説明書を読まずに利用しているケースもあるようです。複数発生している深刻な事例として、ローラー式マッサージ器のローラー部分のカバーを外して使用したことにより、衣類が機器のローラー部に巻き込まれて窒息死するという事故が起きています。当センターに寄せられた相談では、長時間の電気マッサージ器の使用で足の指を剥離骨折したというものもありました。

また、これからの寒い時期、体調を改善するつもりで使用がかえって体調を悪化させることもあります。疾病によっては電気マッサージ器の使用を禁止されているものもありますので、取扱説明書の注意事項をしっかりと確認した上で誤使用がないように、また長時間の使用にならないように十分注意して下さい。身体に異常を感じたら、ただちにマッサージ器の使用を止めて医療機関を受診して下さい。

問 消費生活センター

03

## 共生



誰もが対等な立場でお互いを尊重し、支え合って共に生きていく社会を目指して。

### 手話で挨拶 グー・チョキ・パー

手話は表情も大切です! とびきりの笑顔であいさつしましょう。



#### おはようございます

右手でこぶし(グー)を作り、こめかみのあたりにあててから下ろします。



#### こんにちは

右手の2本の指を立てて(チョキ)、前からひたいの中央あたりにあてます。



#### こんばんは

手のひら(パー)を前に向けた両手を、顔の前で左右から交差させます。

※出典: 全日本ろうあ連盟発行・『わたしたちの手話 学習辞典Ⅰ』

問 障害福祉課  
☎22-7117

