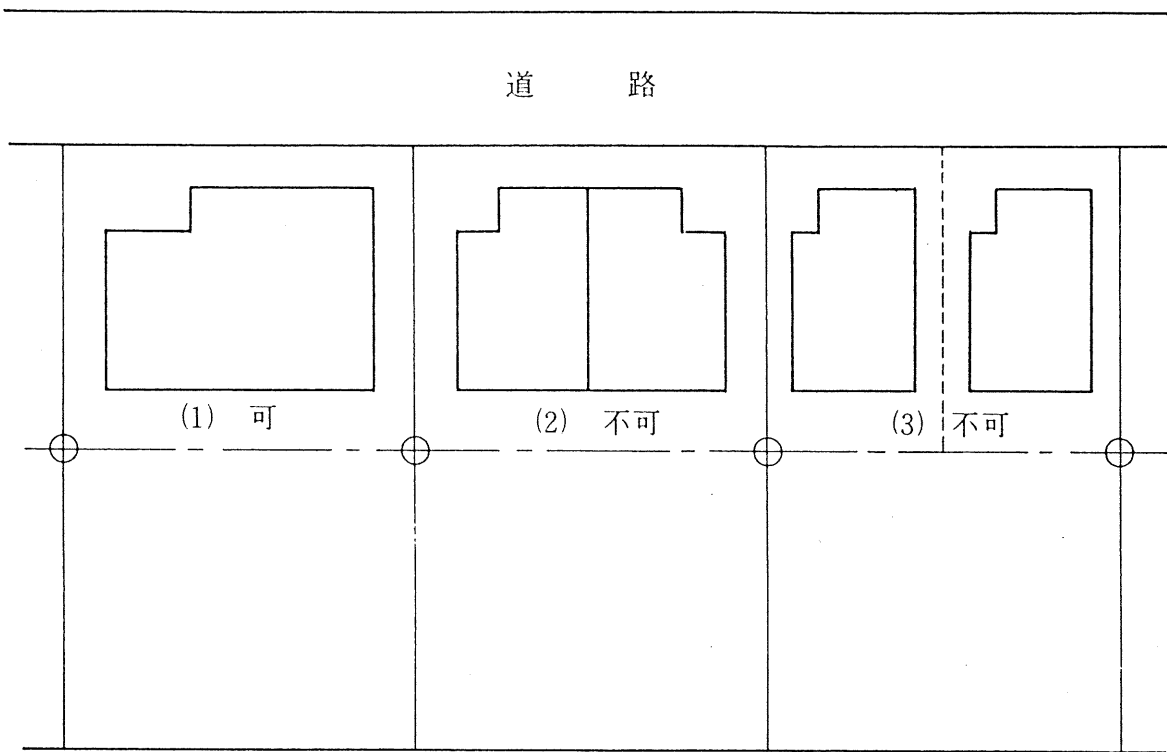
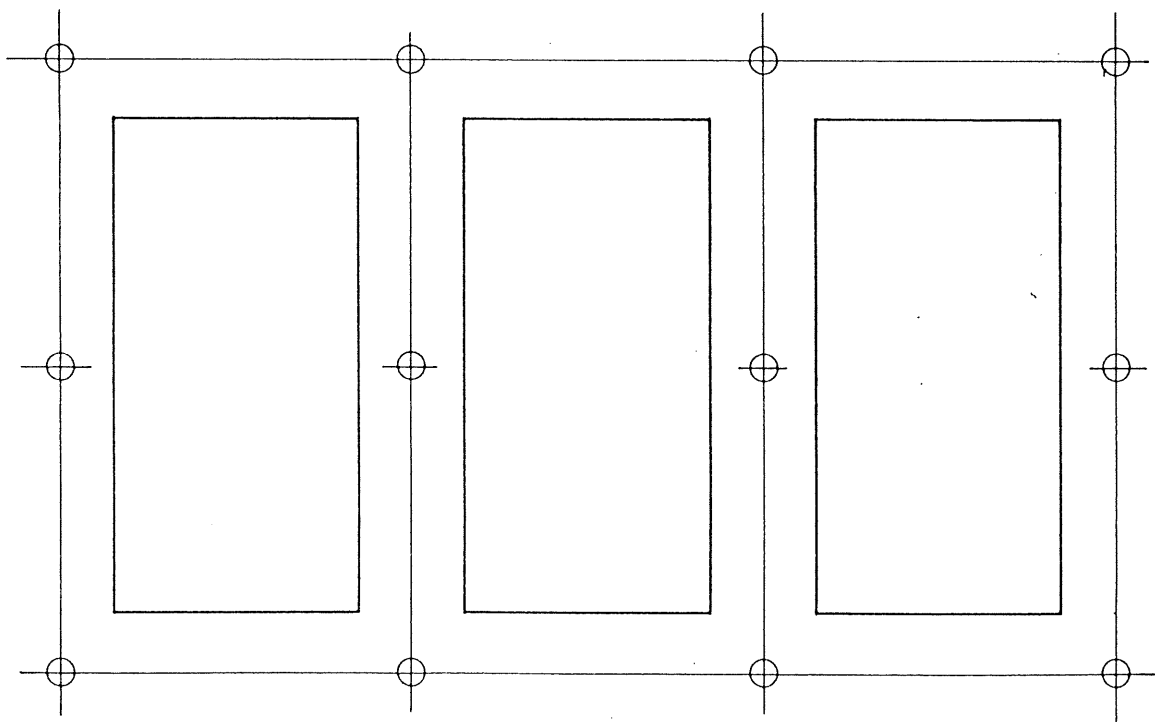


敷地区画の細分化はできない

建築物は1区画につき1戸建とする

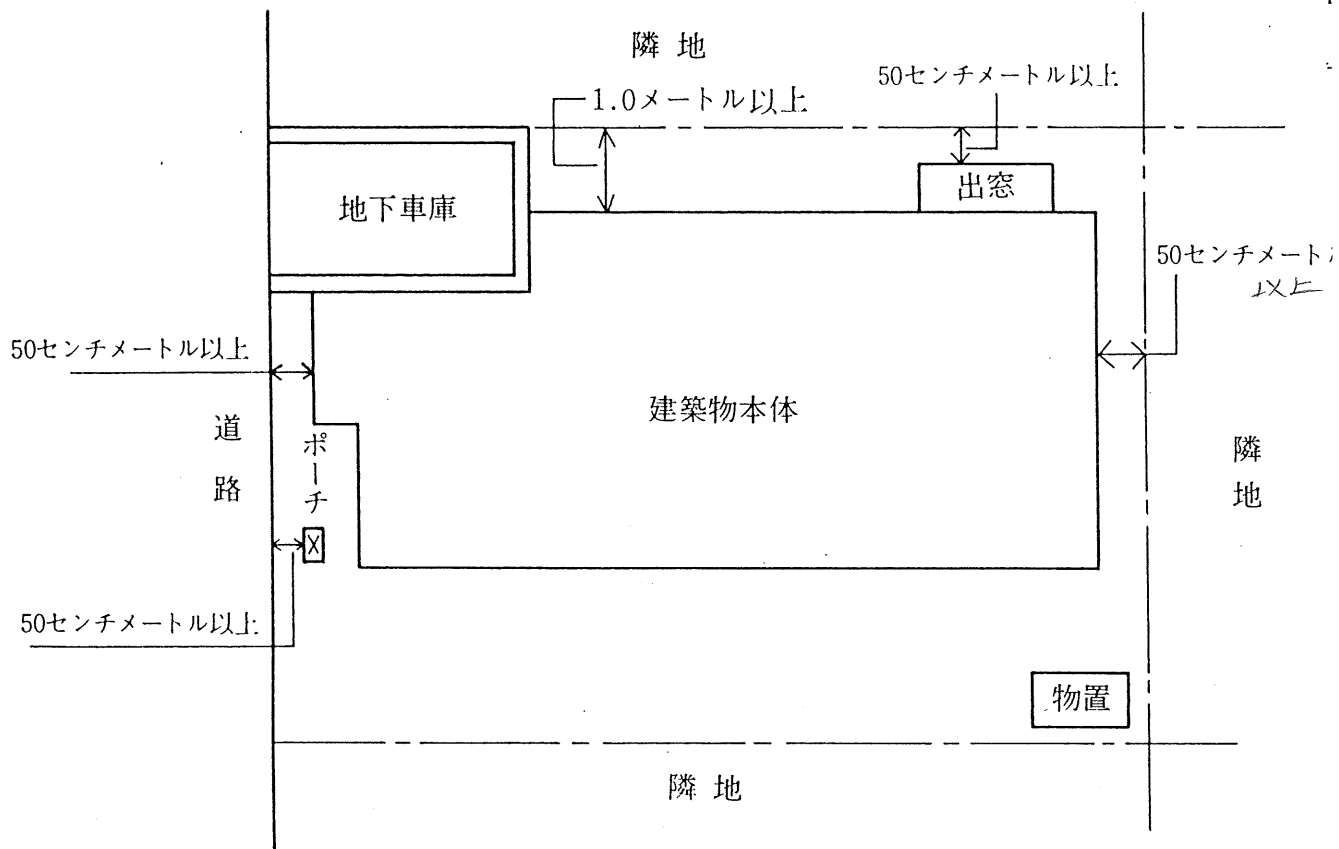


- (1) 1区画につき1戸建-----可
- (2) 1区画に1棟2戸(長屋式)-----不可
- (3) 1区画を分割しての建築-----不可



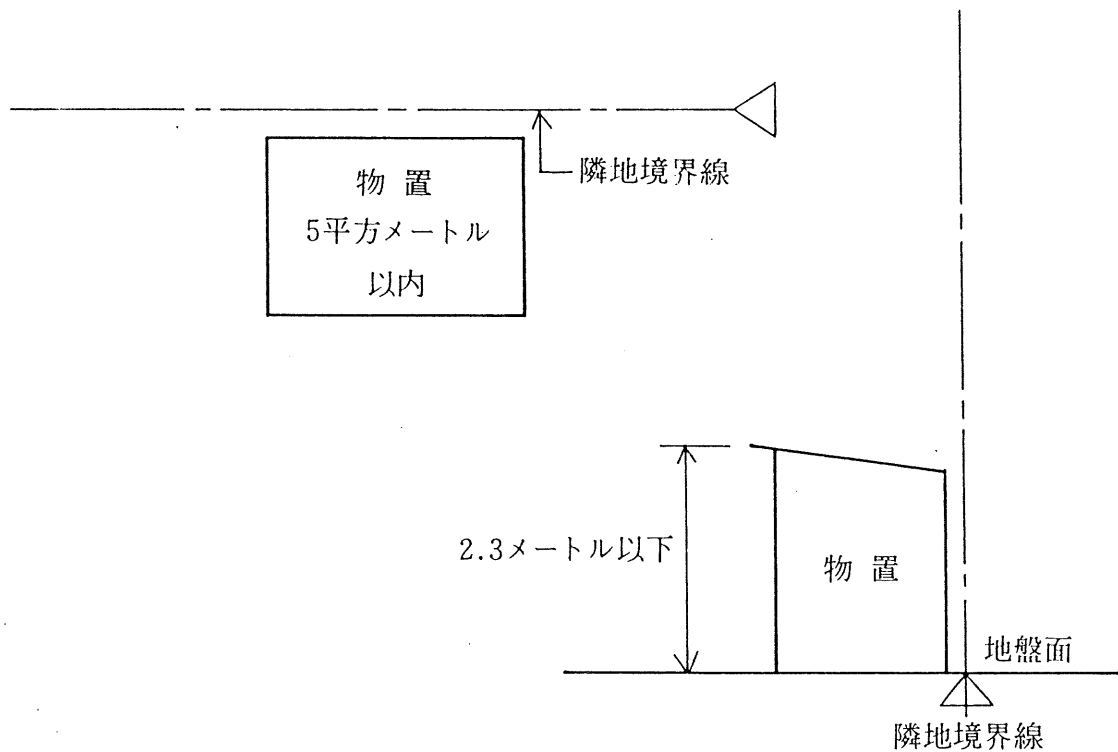
2区画以上の区画は1区画として利用することができる。

道路境界線 までの距離の取扱い
隣地境界線



物置の取扱い

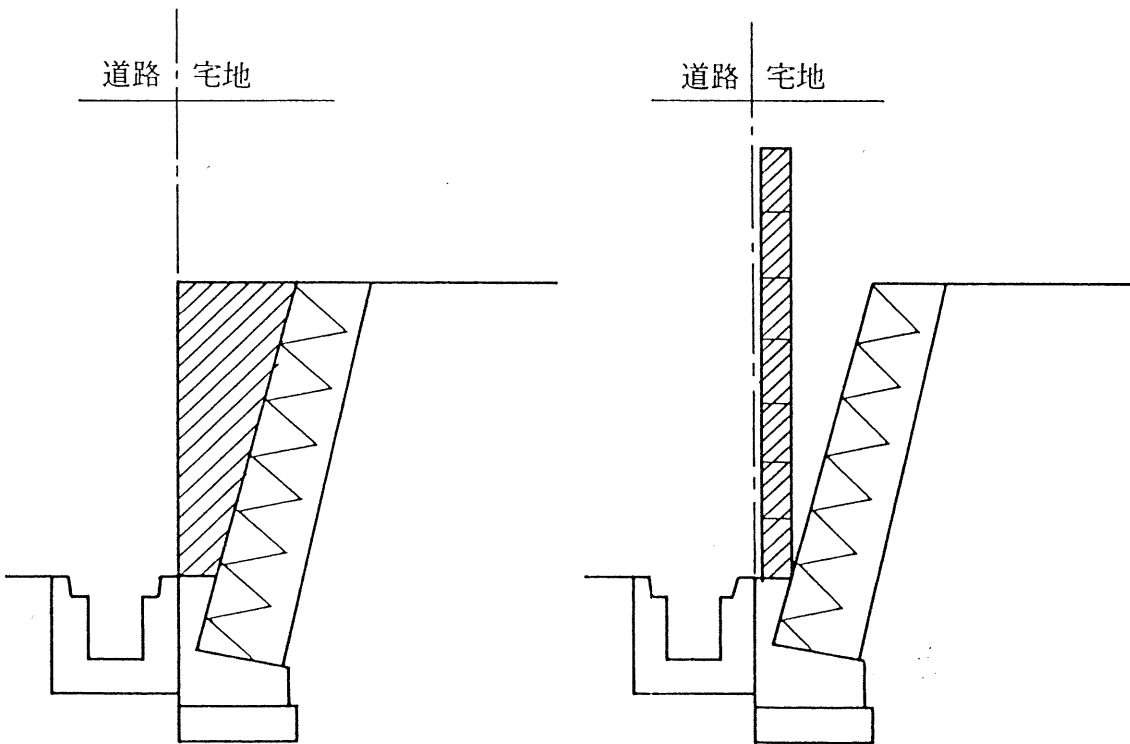
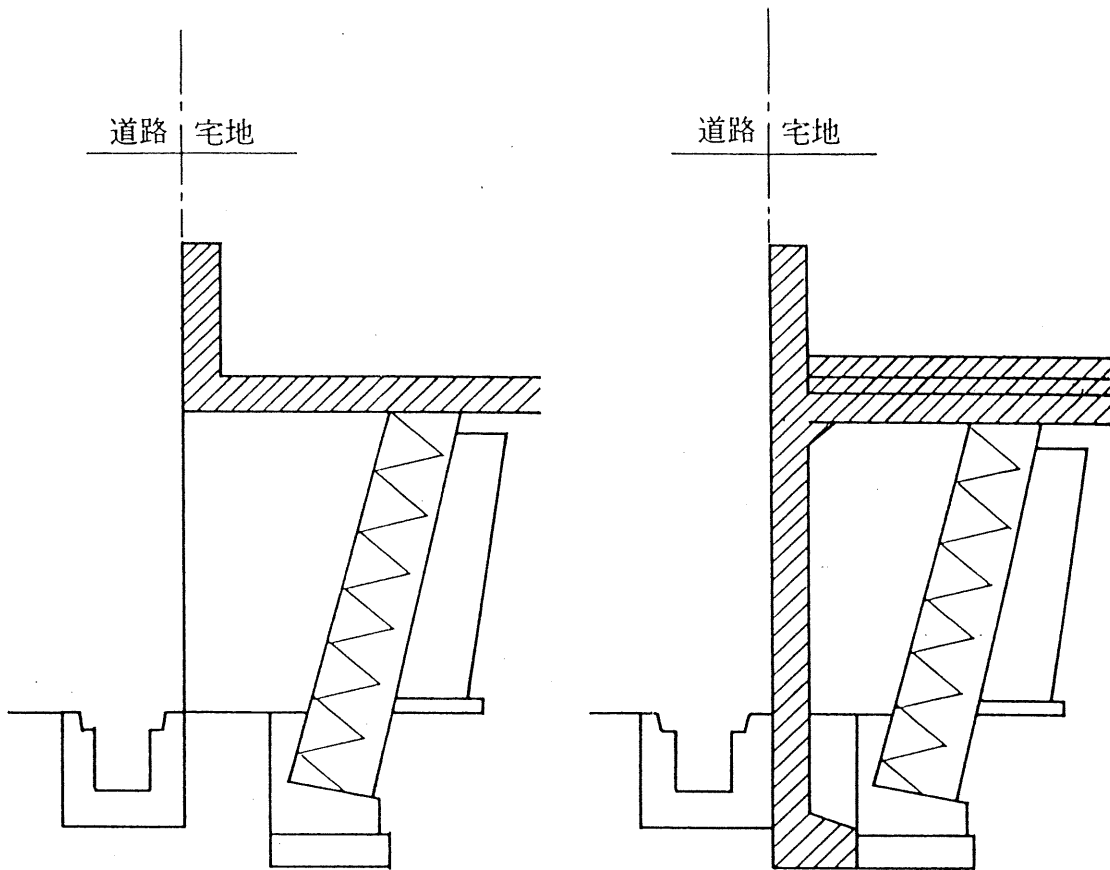
物置は高さが2.3メートル以下かつ床面積の合計が5平方メートル以内とする。



上記規定以外の物置は敷地境界線より北側については1メートル以上、その他については50センチメートル以上距離をあけること。

既設擁壁と工作物についての取扱い

(例)

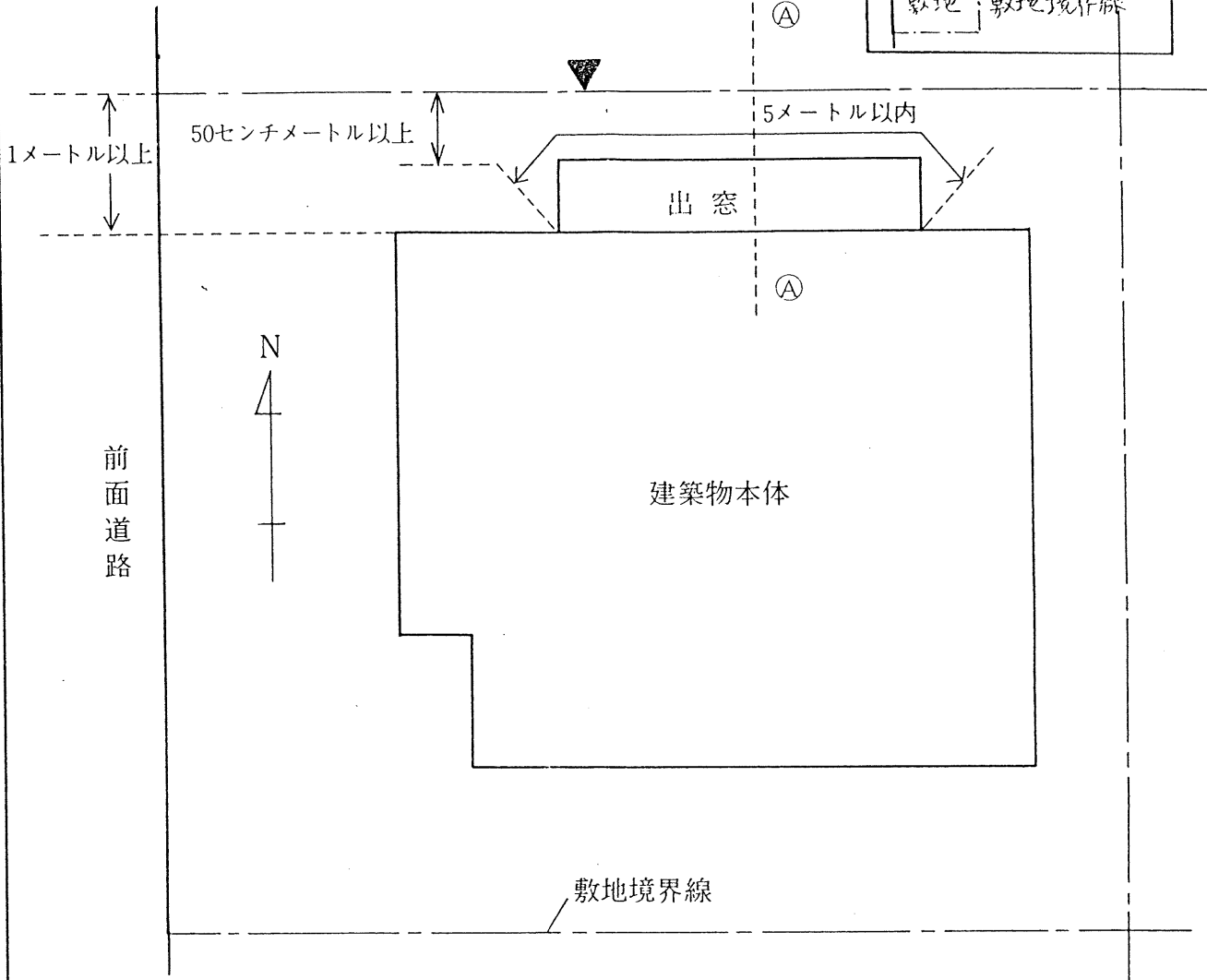


〈凡例〉  施工不可

出窓の取扱い
(平面)

凡例

▼ → 本協定第8条(5)の
北側をみなす
敷地 敷地境界線



(A)-(A)断面図

