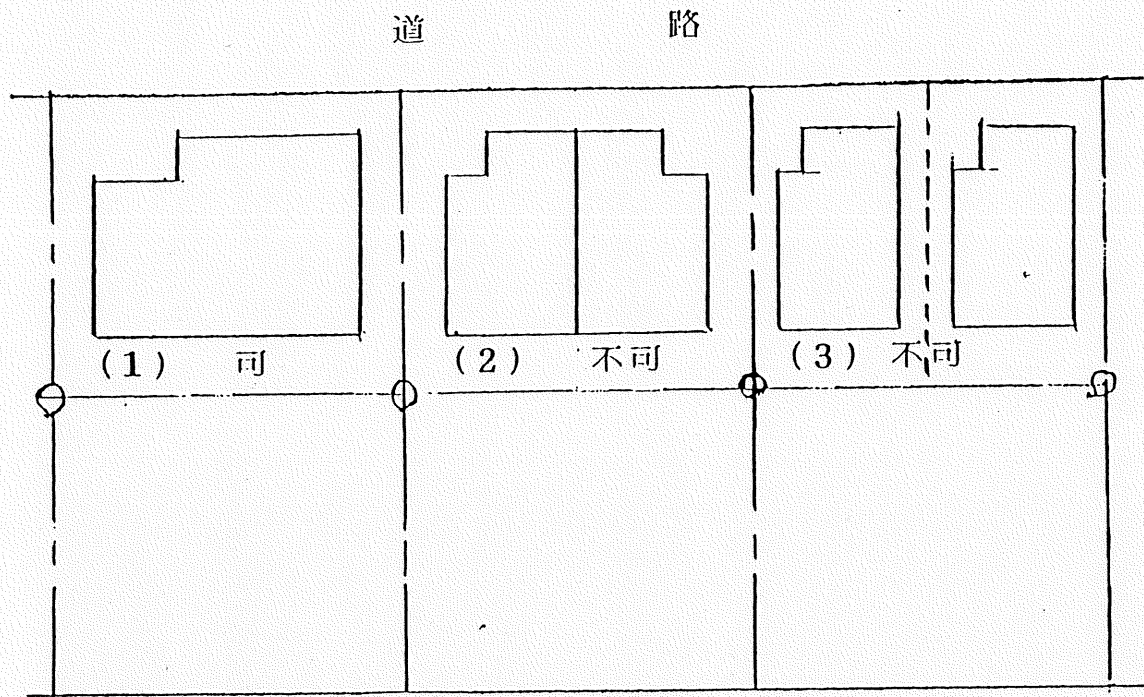
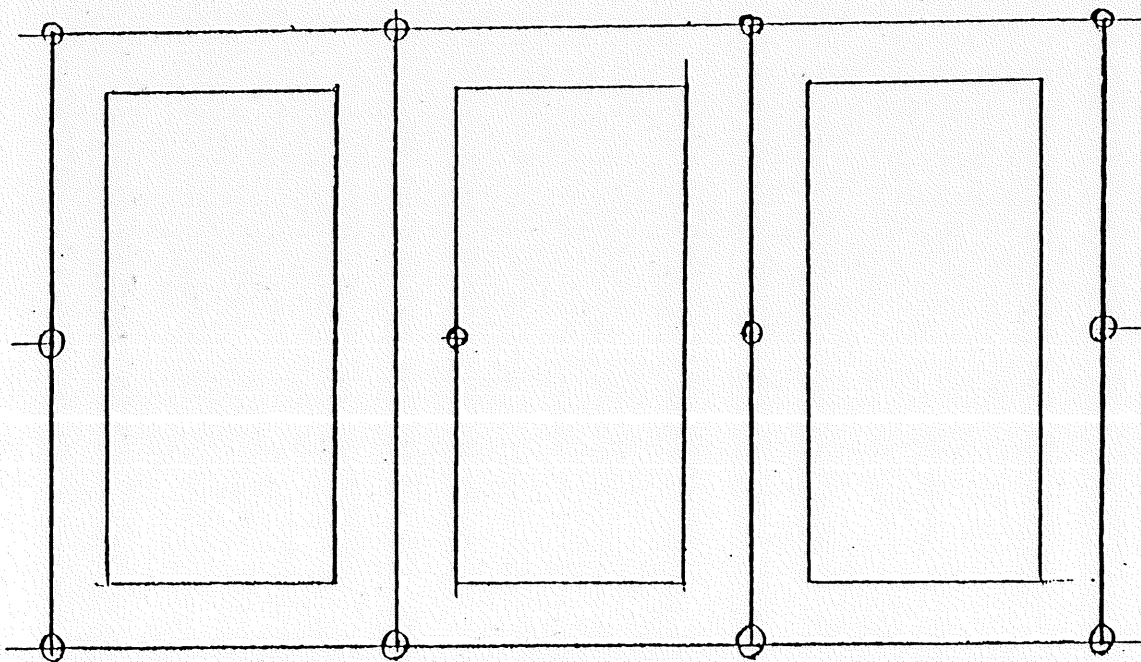


建築物は1区画につき1戸建とする



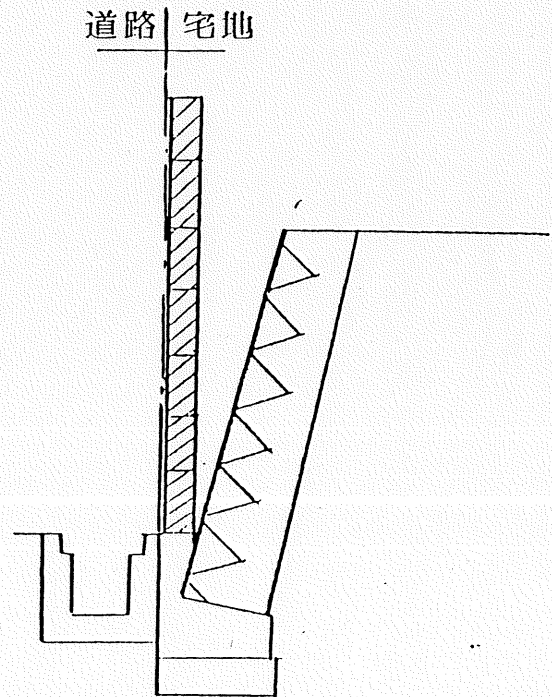
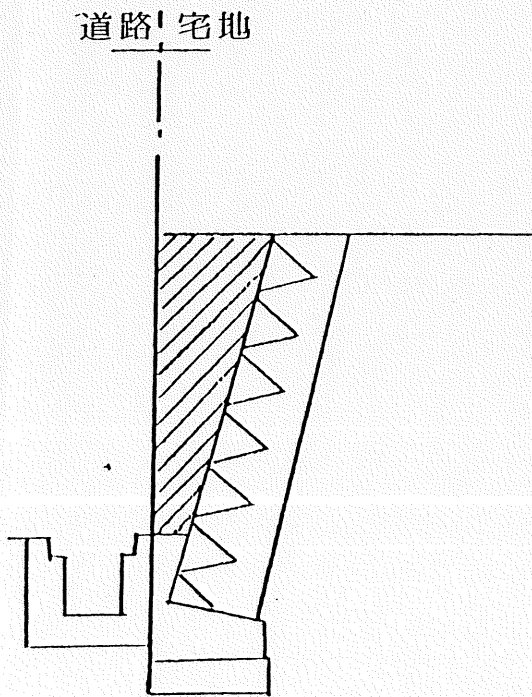
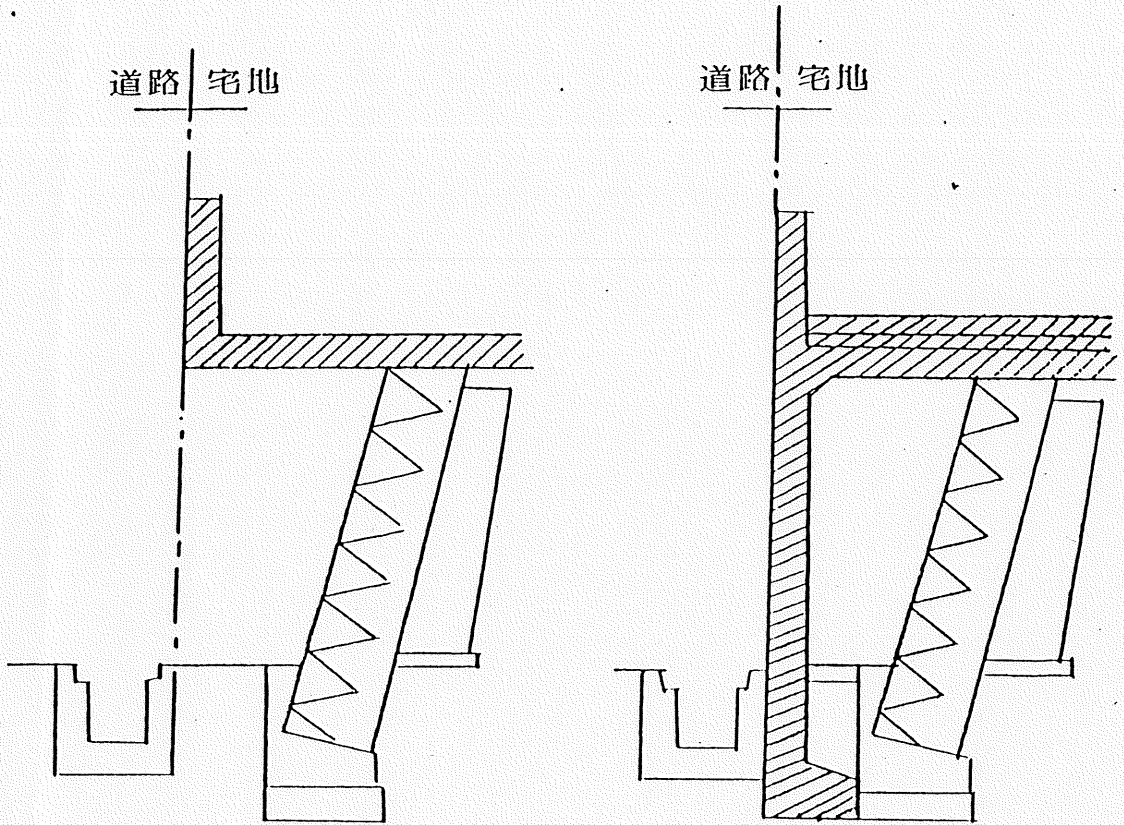
- (1) 1区画につき1戸建 ----- 可
- (2) 1区画に1棟2戸(長屋式) ---- 不可
- (3) 1区画を分割しての建築 ----- 不可

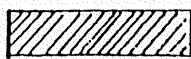


2区画以上の区画は1区画として利用することができる。

既設擁壁と工作物についての取扱い

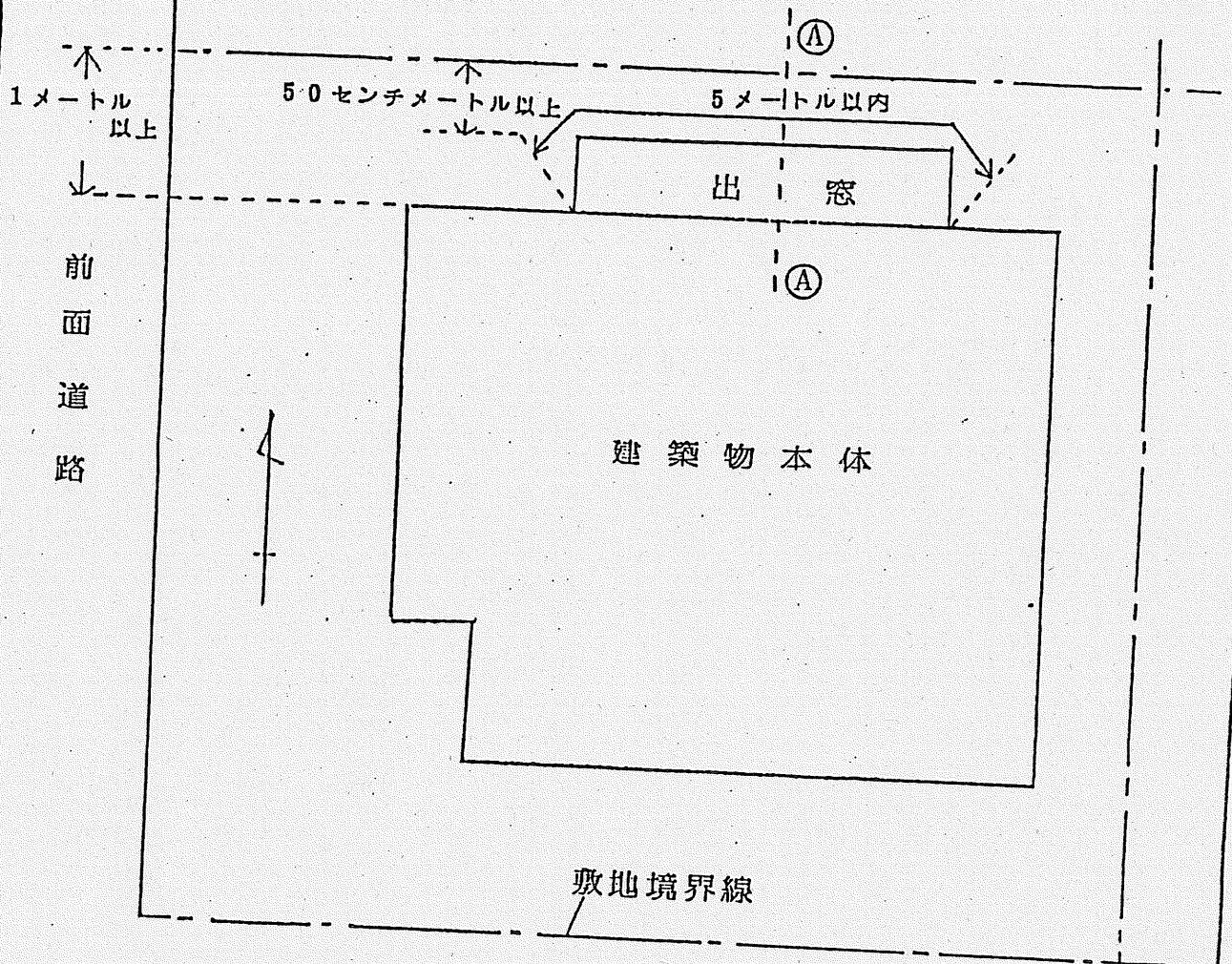
(例)



<凡例>  施工不可

出窓の取扱い

( 平面 )



( ① - ① 断面図 )

