

平成27年度

宇治市小中一貫教育についてのアンケート

報告書

平成28年1月

宇治市教育委員会

目次

第1章	アンケート実施の概要	… 1
第2章	総評（アンケート結果の概要）	… 3
第3章	アンケート結果	… 5
1	「ねらい・取組」「意識」について	… 5
2	「中学校入学に係る不安や悩み」について	… 29
3	施設や分散進学の状態における比較について	… 32
第4章	集計表	… 37
資料	アンケート用紙等	… 45

第1章 アンケート実施の概要

1 目的

小中一貫教育をはじめとした本市学校教育の推進及び今後の教育施策の参考に資するため、学校教育に関する児童・生徒、保護者の意識や意向、学校の状況などについて把握するとともに、これまでの調査の結果をもとに経年比較を行う。

2 調査内容

「小中一貫教育のねらい・取組」「小中一貫教育への意識」「中学校入学に係る不安や悩み」についての関連質問

3 対象

- (1) 宇治市立全小学校 第5～6学年の各学年1クラスの児童と保護者
- (2) 宇治市立全中学校 第1～3学年の各学年1クラスの生徒と保護者
- (3) 宇治市立全小・中学校（小学校22校、中学校10校）

4 調査実施時期

平成27年6月18日（木）～7月6日（月）

5 調査方法

- (1) マークシート方式
- (2) 学校配布・回収（保護者対象のアンケートは個別封筒を使用して回収）

6 対象学年児童生徒数及び回収数等

	対象学年児童 生徒在籍数	児童生徒回答数 (抽出率)	保護者回答数 (回収率)
小学校第5学年	1,742	606 (34.8%)	484 (80.0%)
小学校第6学年	1,799	562 (31.2%)	482 (85.8%)
中学校第1学年	1,576	348 (22.1%)	278 (79.9%)
中学校第2学年	1,653	347 (21.0%)	269 (77.5%)
中学校第3学年	1,703	326 (19.1%)	245 (75.2%)

※対象学年在籍数は平成27年7月1日現在

7 アンケート実施にあたって

本アンケートは、本市が平成24年度から全面実施した小中一貫教育について、児童・生徒保護者の意識や意向、学校の状況を把握し、本市教育の柱である小中一貫教育をさらに進めていく際の成果指標に位置付けるものです。

今回のアンケートは4回目となるもので、これまで実施したアンケート結果との比較も行う中で、小中一貫教育全面実施より4年目を迎えた時点での傾向を調査したものです。

対象は小学校第5学年、第6学年の児童、保護者ならびに中学校第1学年～第3学年の生徒、保護者および学校としています。これまでのアンケートでは小学校第4学年から中学校第2学年を対象としていましたが、昨年度から、中期（小学校第5学年～中学校第1学年）と後期（中学校第2学年～第3学年）を対象としました。

設問構成では、経年比較を目的に「小中一貫教育のねらい・取組」の7項目、「小中一貫教育への意識」の3項目とし、「中学校入学に係る不安や悩み」については内容を一部変更し、1項目増やして8項目としました。「中学校入学に係る不安や悩み」については、小学校第6学年児童および中学校第1学年生徒のみを対象としています。

本市小中一貫教育においては、本アンケートをはじめとしたデータを継続的に蓄積しながら点検を行い、取組の充実、発展を目指していかねばならないと考えています。

第2章 総評（アンケート結果の概要）

1 「ねらい・取組」「意識」について

設問「授業はそれまでに習ったことや中学校で（これから）習うことにふれて進められていると思う。」に対して、児童・生徒が「そう思う」、「だいたいそう思う」と回答（以下、「肯定的回答」という）した割合は81%と、多くの児童・生徒が小・中学校9年間を見通した「系統的・継続的学習指導」を実感していることがうかがえます。

同じく設問「小学生と中学生がいっしょに活動することはよいことだと思う。」「（小学校でも）担任以外の先生や中学校の先生に教えてもらうことはよいことだと思う。」においても、児童・生徒、保護者の「肯定的回答」の割合は78%から91%と高いものです。（P. 19～P. 22、P. 26参照）

多くの児童・生徒が、本市小中一貫教育で進めている「系統的・継続的学習指導」や小・中学校教員が協力・協働した「系統的・継続的生徒指導」についての取組を実感しており、とりわけ「教科担当制」「児童・生徒交流」の取組については、児童・生徒、保護者共に高く評価していることがうかがえます。

これまでのアンケート結果との経年比較では、児童・生徒のほぼ全ての設問、学年での「肯定的回答」の割合は増加しており、特に中学生での増加傾向が顕著になっています。

こうしたことを含め本アンケート結果からは、「系統的・継続的学習指導」や「教科連携教員の取組」に対する「肯定的回答」の割合が高いこと、小中一貫教育の取組への評価が年々高まっていること、とりわけ中期児童・生徒（小5～中1）の評価が高いことなどから、小・中学校間のなめらかな接続を目指した取組が着実に成果を上げていると考えます。

また、これまで課題とされてきた、小中一貫教育の取組に対する保護者の理解については、児童・生徒と比較すると「肯定的回答」の割合は総じて低いものの、経年比較では、ほぼ全ての設問で「肯定的回答」の割合は増加しており、保護者の理解は確実に深まりつつあることがうかがえます。（P. 26参照）

今後も地域社会・保護者との相互連携の取組をさらに充実させることにより、保護者の小中一貫教育の取組に対する理解をさらに深めていく必要があると考えます。

2 「中学校入学に係る不安や悩み」について

設問「中学校での部活動について心配や不安に思う。」に対して、小学校6年生児童の「そう思わない」「あまり思わない」（以下、「不安や悩みがない」という）と回答した割合は平成25年度49%、平成26年度61%、平成27年度57%となっています。

平成27年度中学校1年生と平成26年度小学校6年生の同一児童・生徒集団で見ると、比較できる設問全てで「不安や悩みがない」と回答した割合は増加しています。

昨年度、不安と思う児童生徒が多かった「学習の進め方やテスト」については、質問の中身が複合しているとの指摘もあり、今年度は「学習の進め方」と「テスト」の二つの項目に分けました。結果「テスト」について不安と回答した者が、小学校6年生、中

学校1年生とも他の項目に比べ多くなっています。小学校での単元末のテスト、中学校での定期テストという実施形態について、児童の不安を解消する取組も必要になると考えられます。(P.31参照)

3 施設や分散進学の状態における比較について

(1) 施設一体型小中一貫校と施設分離型小中一貫教育校における比較

設問「児童・生徒交流活動」に対して、施設一体型小中一貫校（以下、一体型という）の児童・生徒の「肯定的回答」の割合は58%ですが、施設分離型小中一貫教育校（以下、分離型という）の児童・生徒では26%と顕著な差が現れています。保護者に対する同じ設問に対しても、一体型の「肯定的回答」の割合は78%ですが、分離型では22%にとどまっています。(P.32参照)

また、設問「先輩との関係」に対して、一体型の小学校6年生が「不安や悩みがない」と回答した割合は70%ですが、分離型の児童では45%にとどまっています。同様に設問「友だち関係」「部活動」に対しても一体型の小学校6年生が「不安や悩みがない」と回答した割合は、分離型と比較して高くなっています。(P.33参照)

(2) 分散進学校と分散進学がない学校における比較

設問「児童・生徒交流活動」に対して、分散進学がない学校の児童の「肯定的回答」の割合は31%ですが、分散進学校児童は21%にとどまっています。「地域、PTA・育友会との連携」の児童・生徒、保護者に対する設問においても、分散進学がない学校の「肯定的回答」の割合は分散進学校と比較して高くなっています。(P.34、35参照)

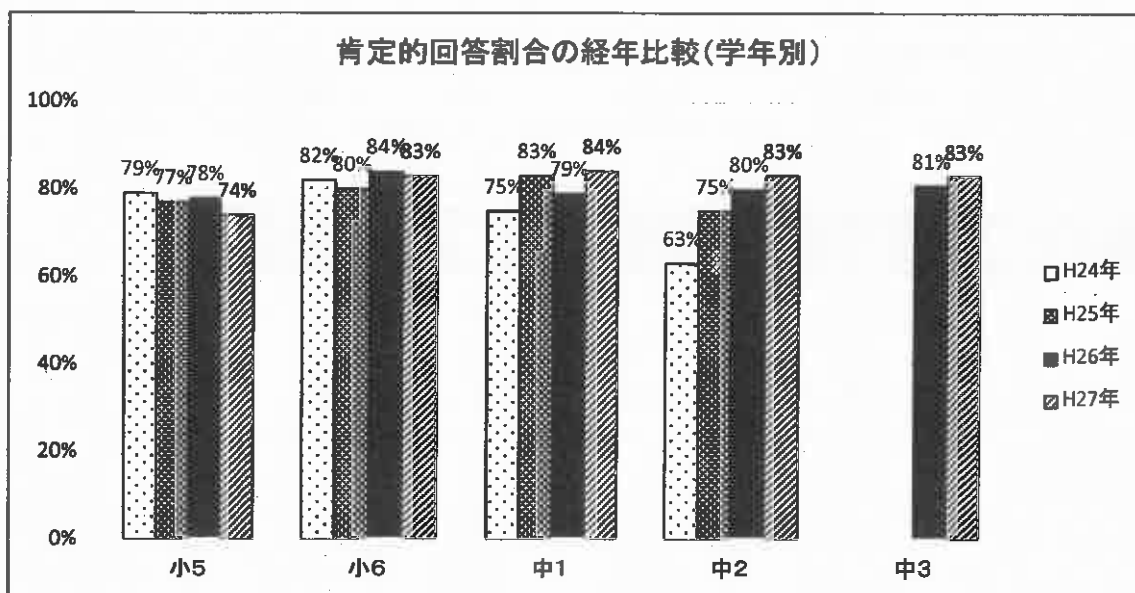
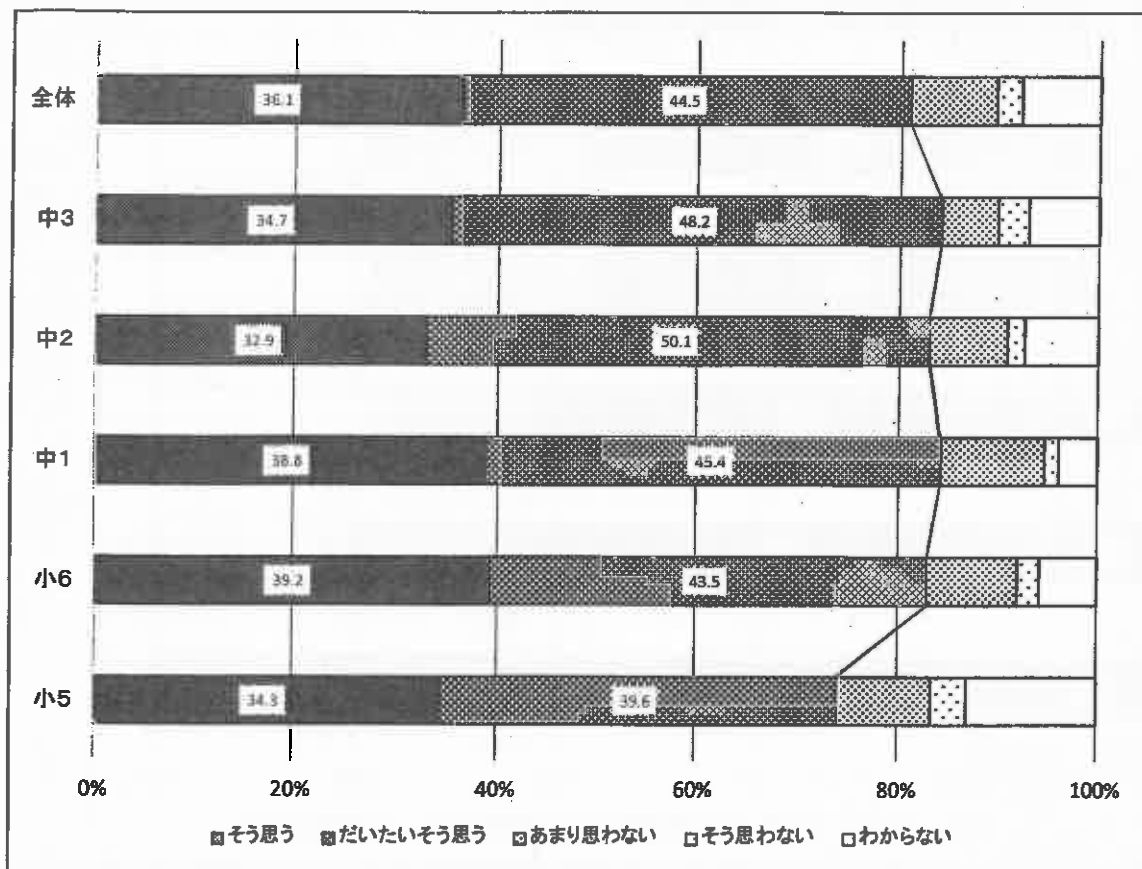
分散進学における比較では、「系統的・継続的学習指導」をはじめとした児童・生徒への指導面においての差は見られないものの、具体的な取組である「児童・生徒交流」や「地域、PTA・育友会との連携」において差が現れているといえます。

第3章 アンケート結果

1 「ねらい・取組」「意識」について

(1) 系統的・継続的学習指導

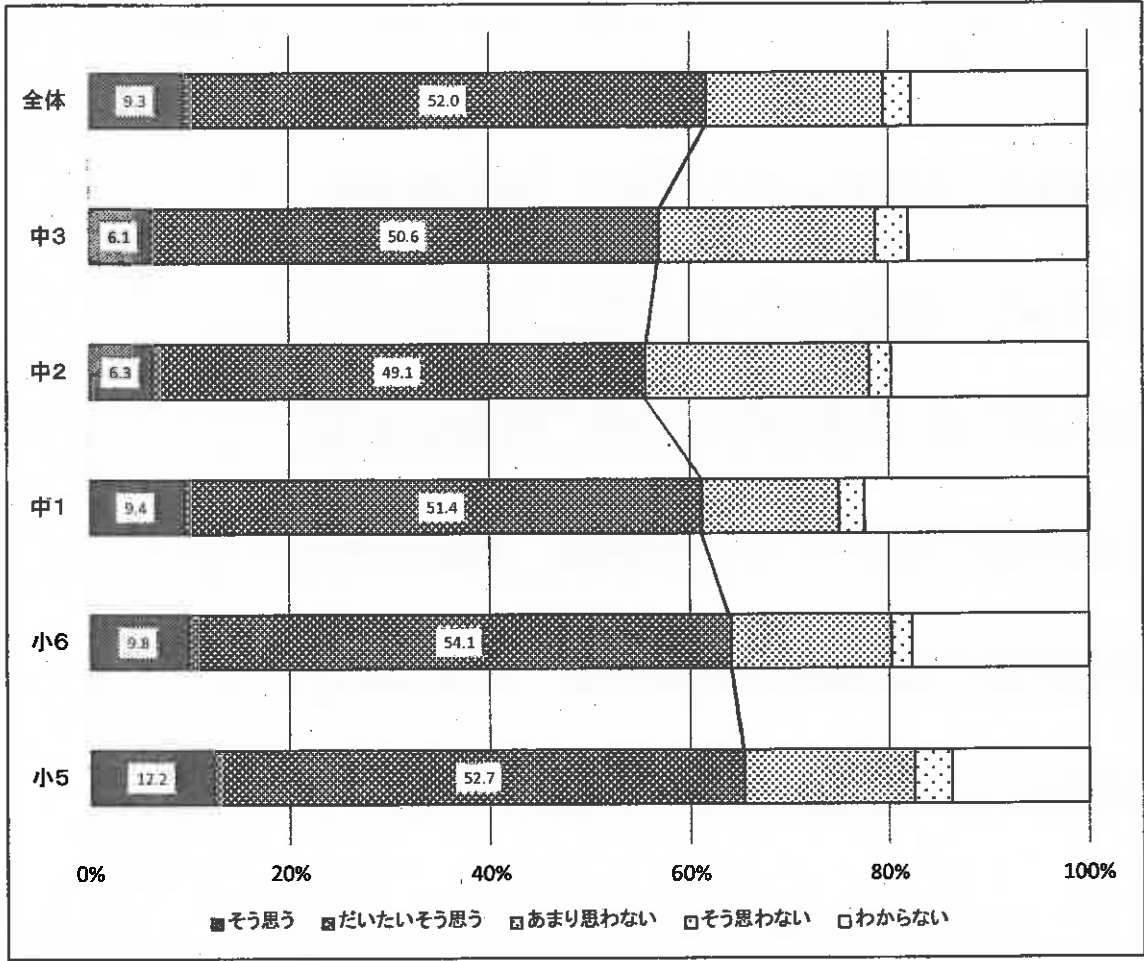
児童・生徒 授業はそれまでに習ったことや中学校で(これから)習うことにふれて進められていると思う。



※中3はH26年度からアンケートを実施しています。

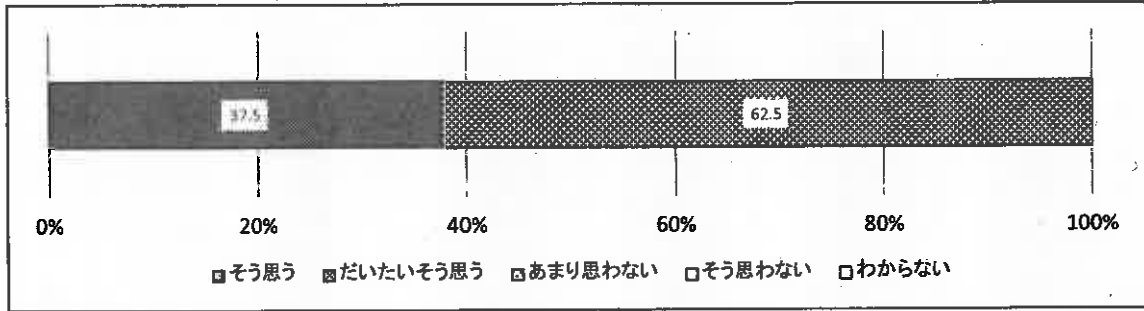
保護者

授業はこれまで習った事や今後習う事にもふれるなど、学習内容のつながりを意識して指導されていると思う。



学校

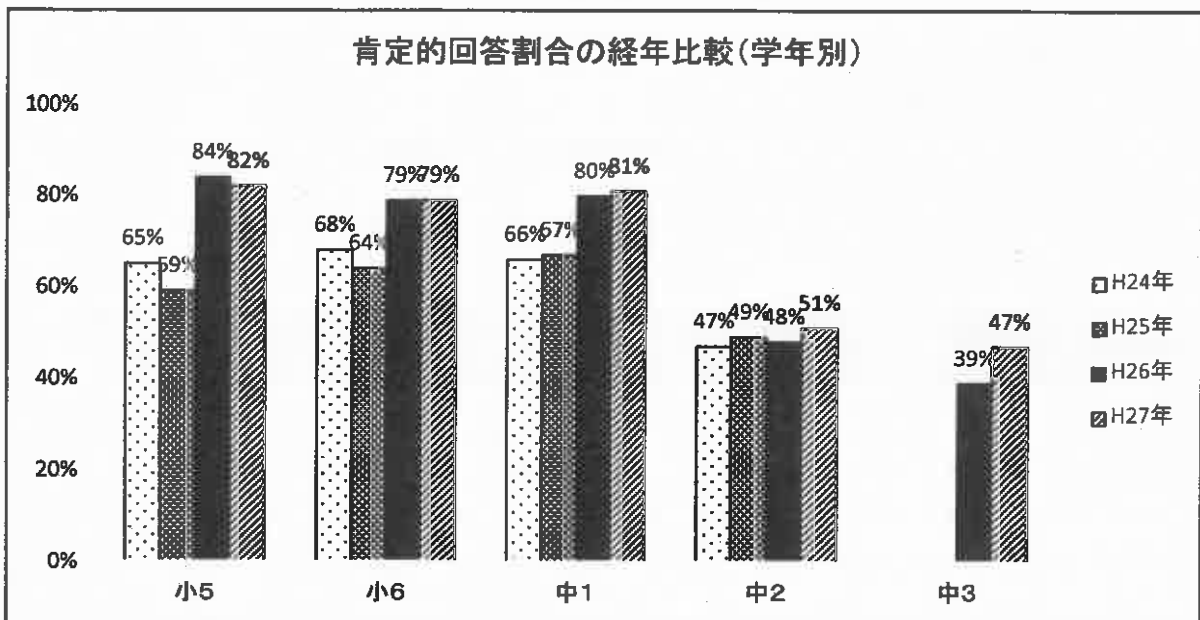
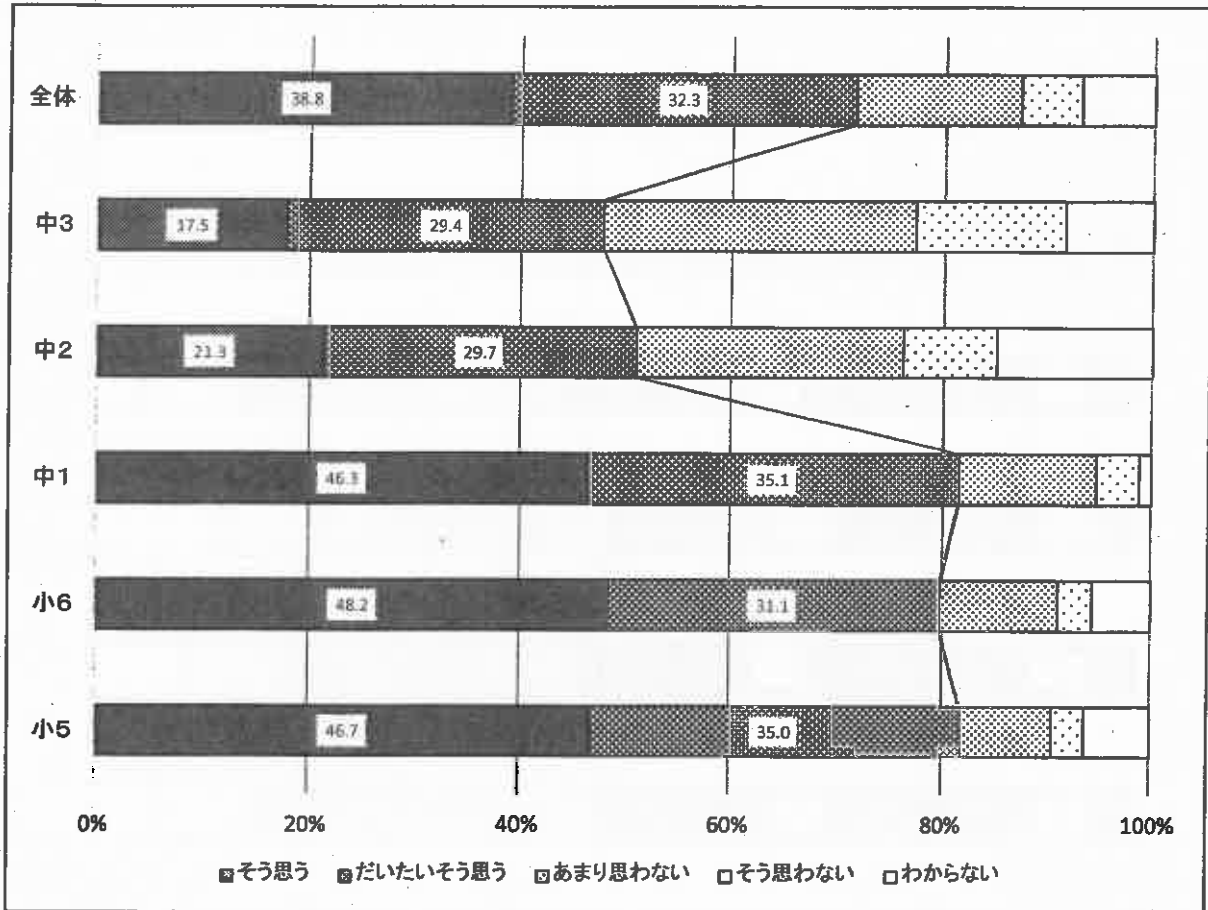
9年間を見通した系統的・継続的学習指導を意識している。



(2) 系統的・継続的生徒指導

児童・生徒

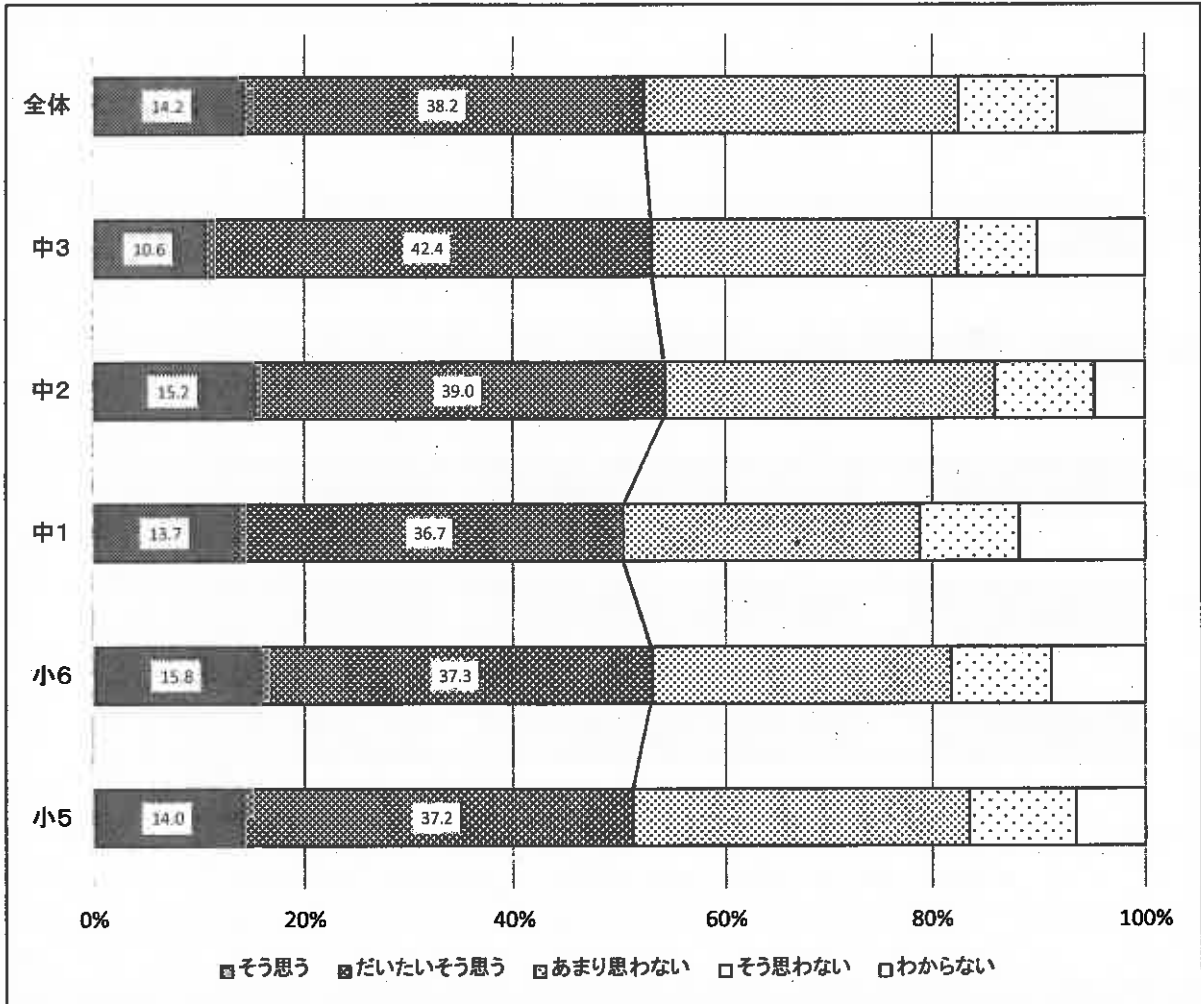
担任(中学校の)の先生だけでなく、他の学級や学年(小学校)の先生など多くの先生がかかわってくださっていると思う。



※中3はH26年度からアンケートを実施しています。

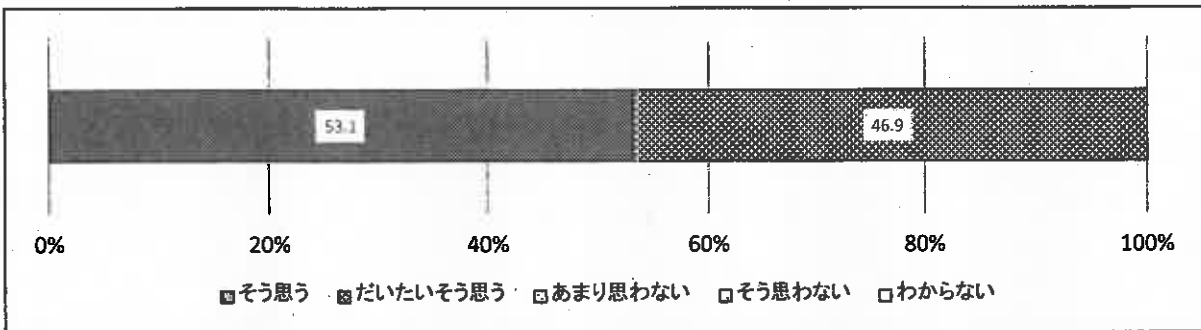
保護者

担任や学年の先生に限らず、他学年の先生など多くの先生と我が子がかかわりを持っていると思う。



学校

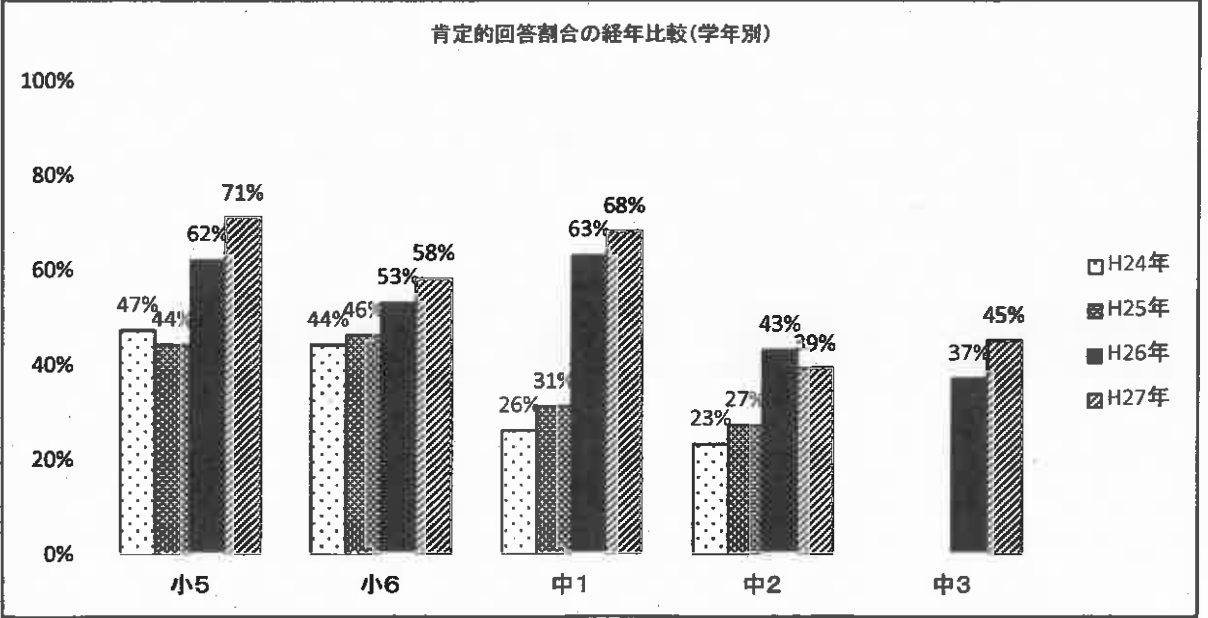
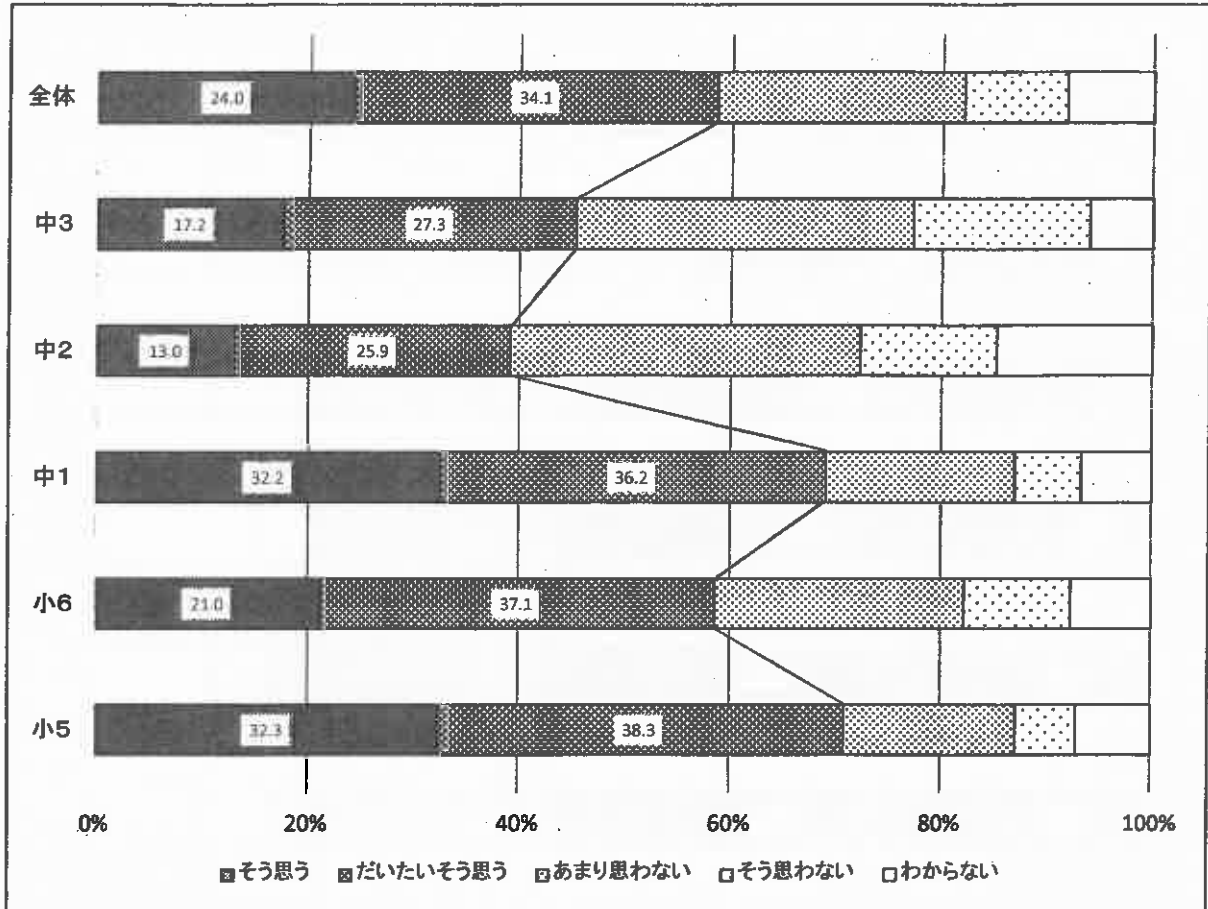
9年間を見通した系統的・継続的な生徒指導を意識している。



(3) 地域に根ざした教育活動

児童・生徒

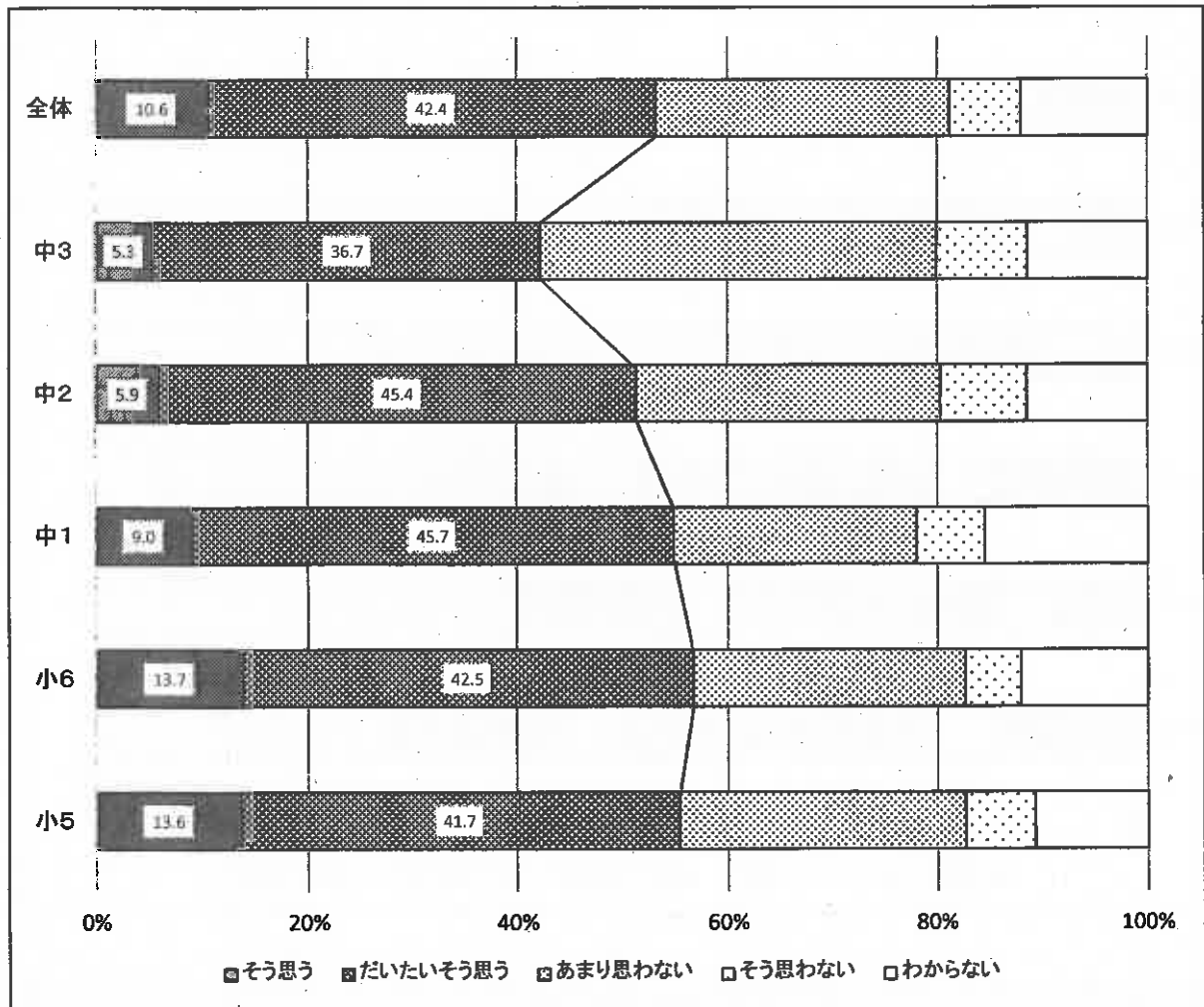
地域のことを学習したり、地域の人たちとつしよに活動する学習をしていると思う。



※中3はH26年度からアンケートを実施しています。

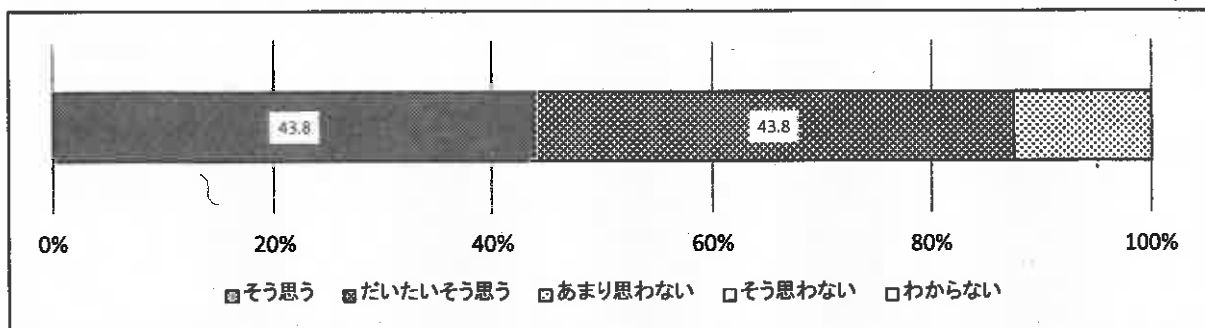
保護者

地域の方を先生として招いたり校区の良さを知る活動など、地域と結びついた教育活動が行われていると思う。



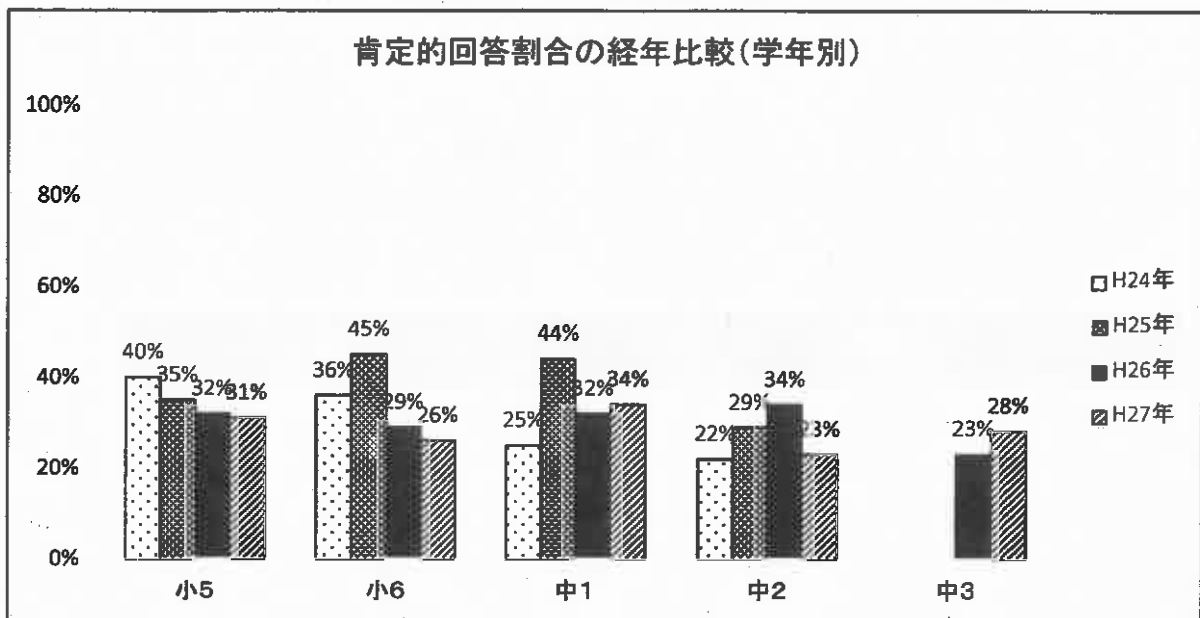
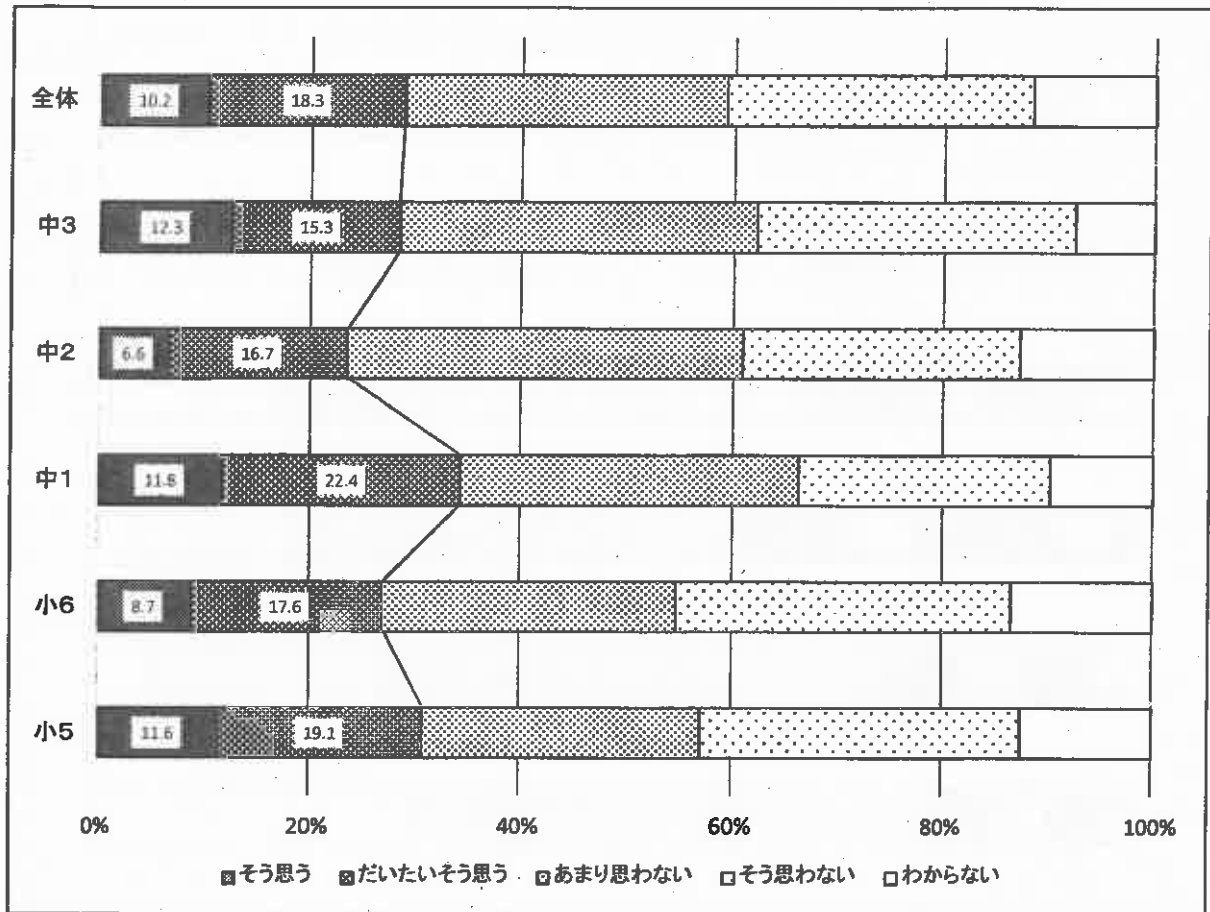
学校

9年間を見通し、地域に根ざした特色ある教育活動を意識している。



(4) 児童・生徒交流活動

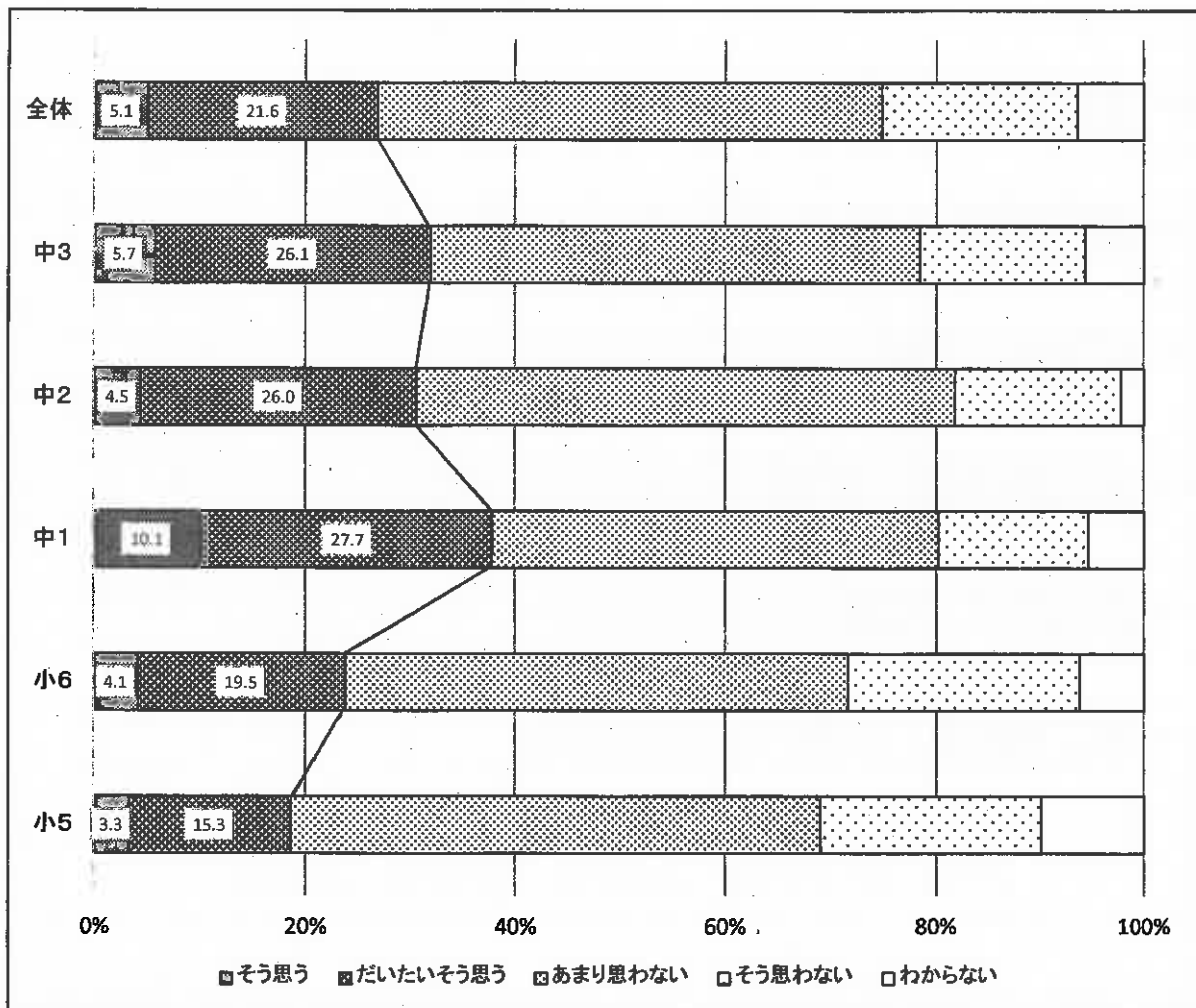
児童・生徒 中学生(小学生)の人たちといっしょに活動していると思う。



※中3はH26年度からアンケートを実施しています。

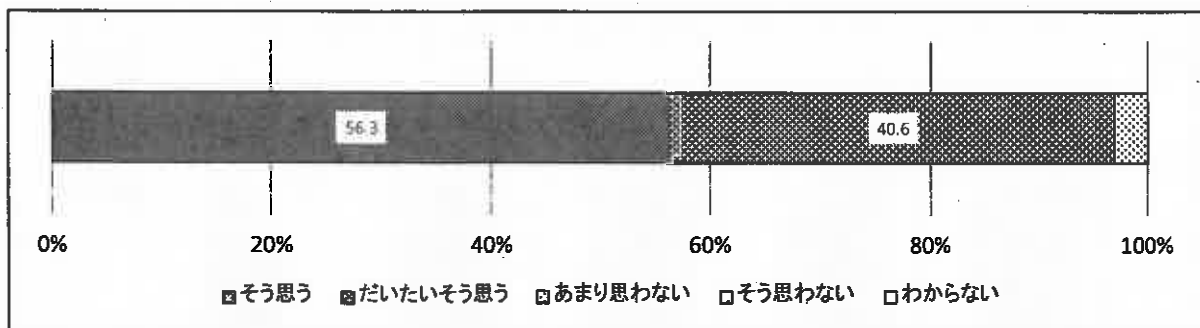
保護者

小学生と中学生との交流が多く行われていると思う。



学校

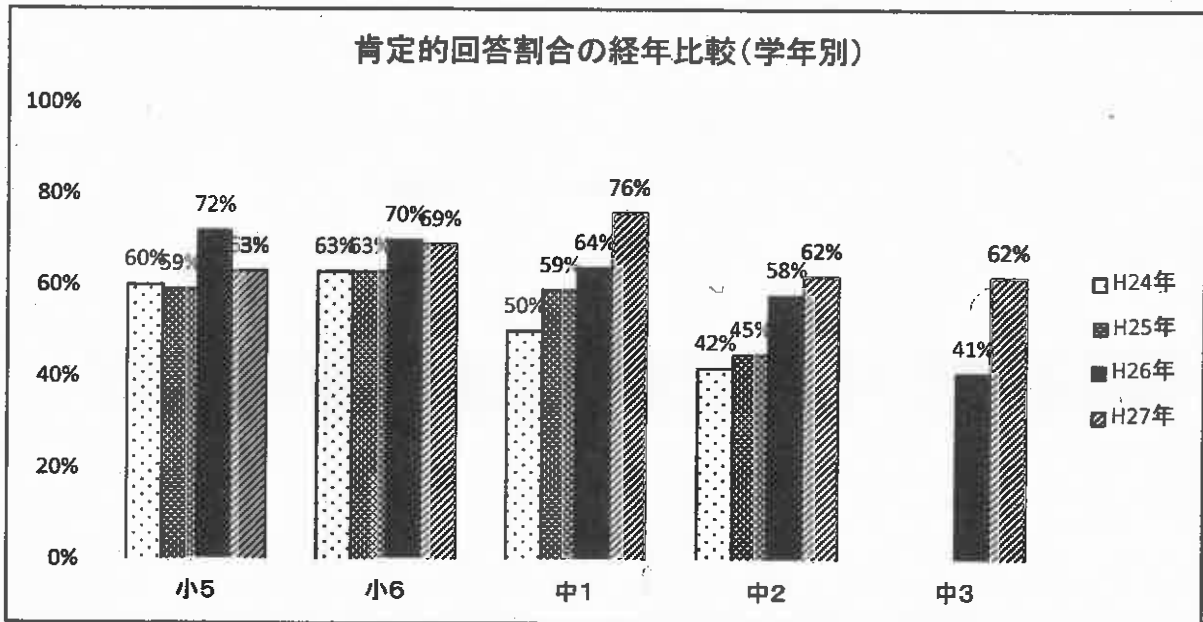
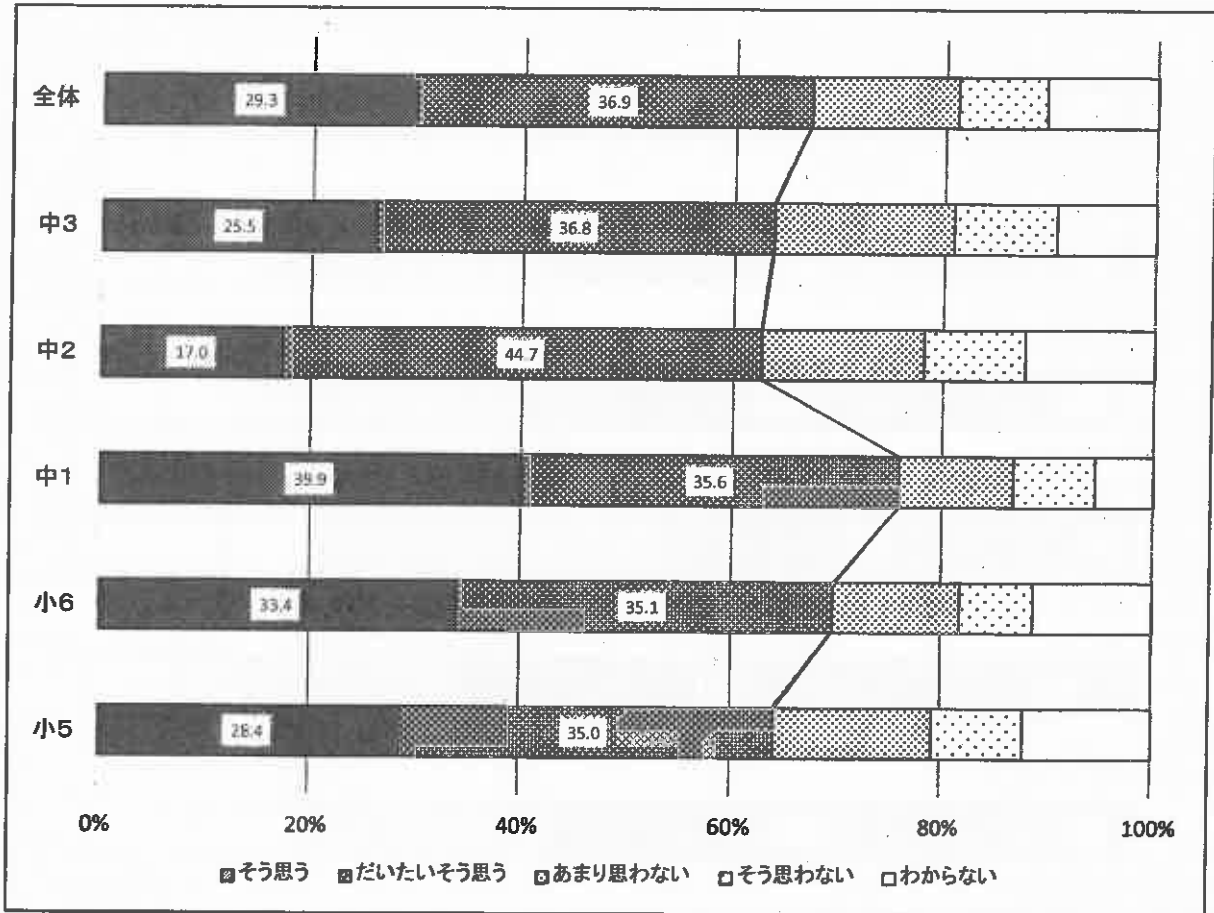
児童・生徒間の交流活動を深めることを意識している。



(5) 児童・生徒理解

児童・生徒

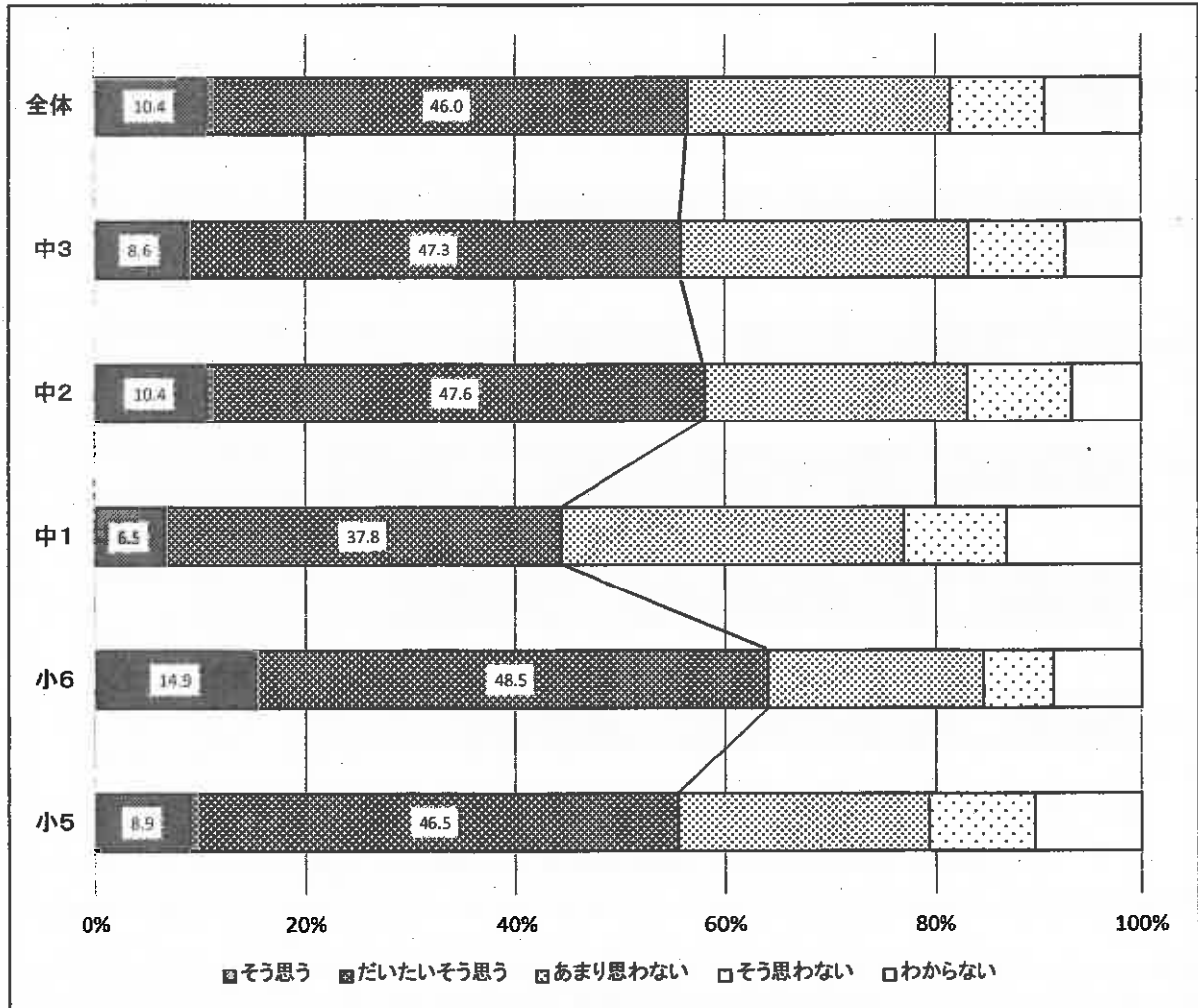
自分のことを先生がしっかりわかっていると思う。



※中3はH26年度からアンケートを実施しています。

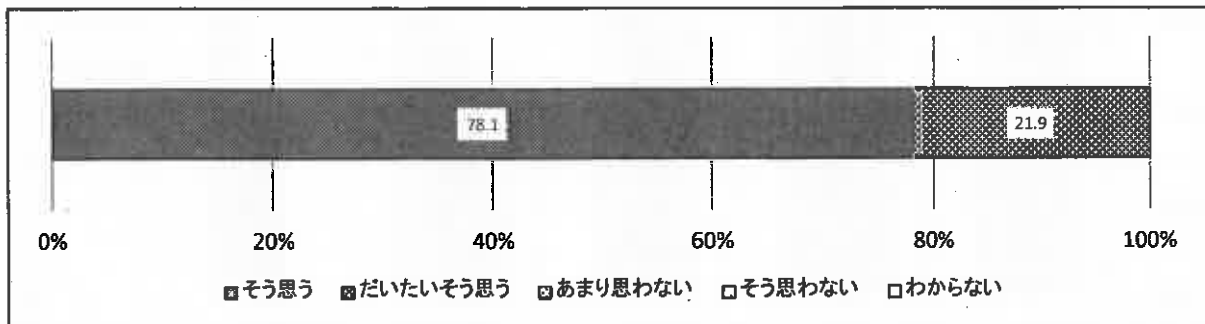
保護者

先生は我が子のことを深く理解していると思う。



学校

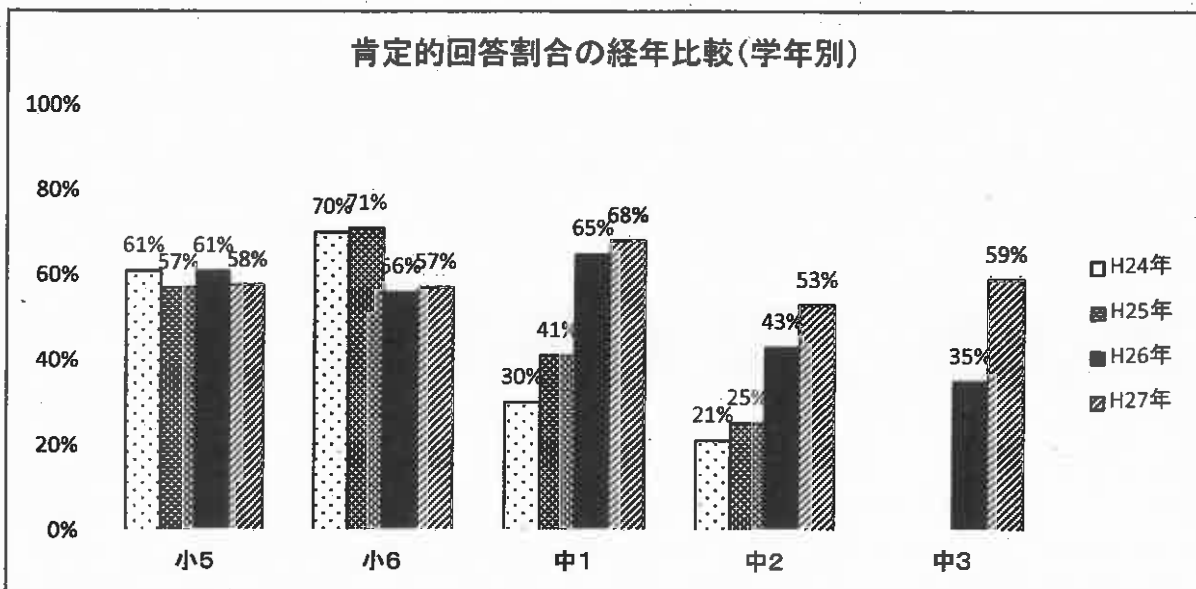
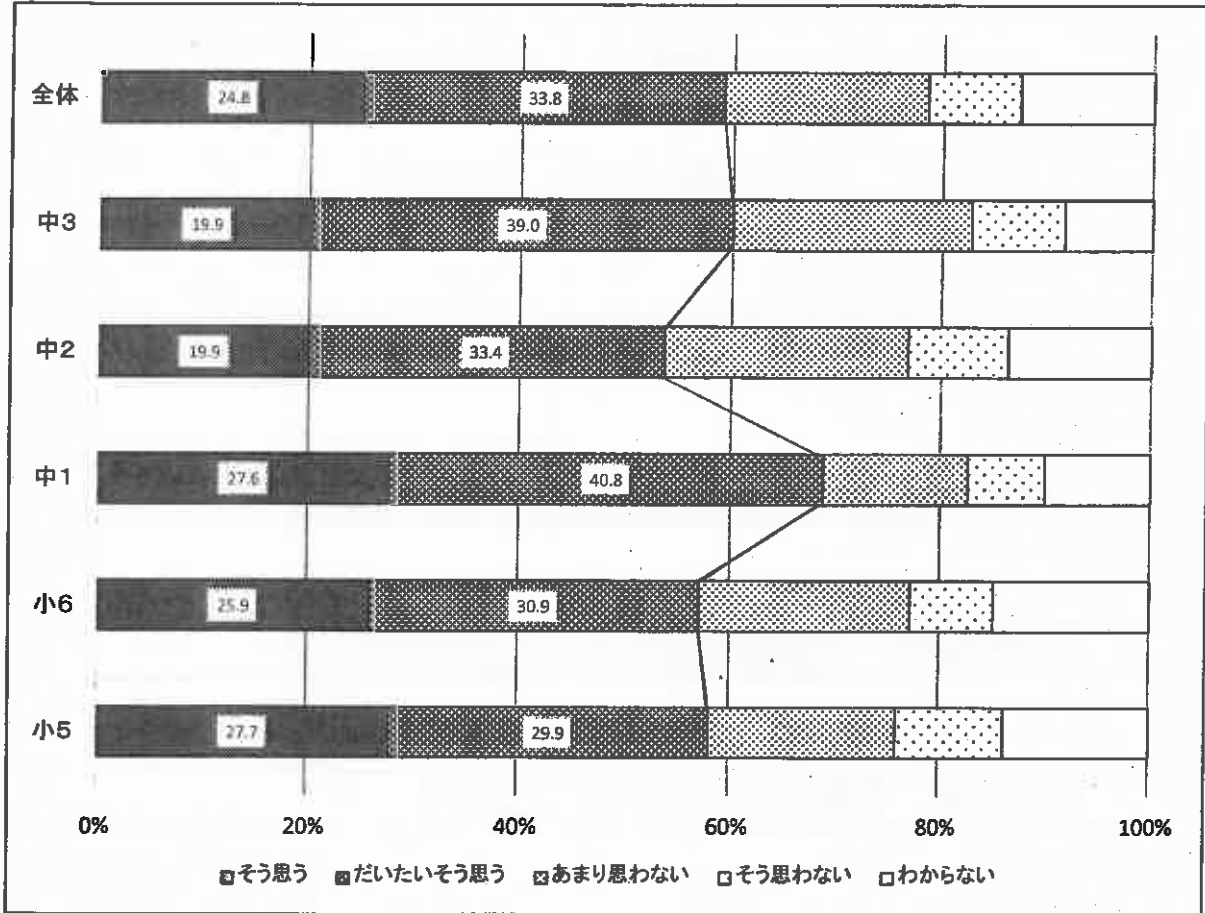
児童・生徒一人一人への理解を深めることを意識している。



(6) 小・中学校教職員交流

児童・生徒

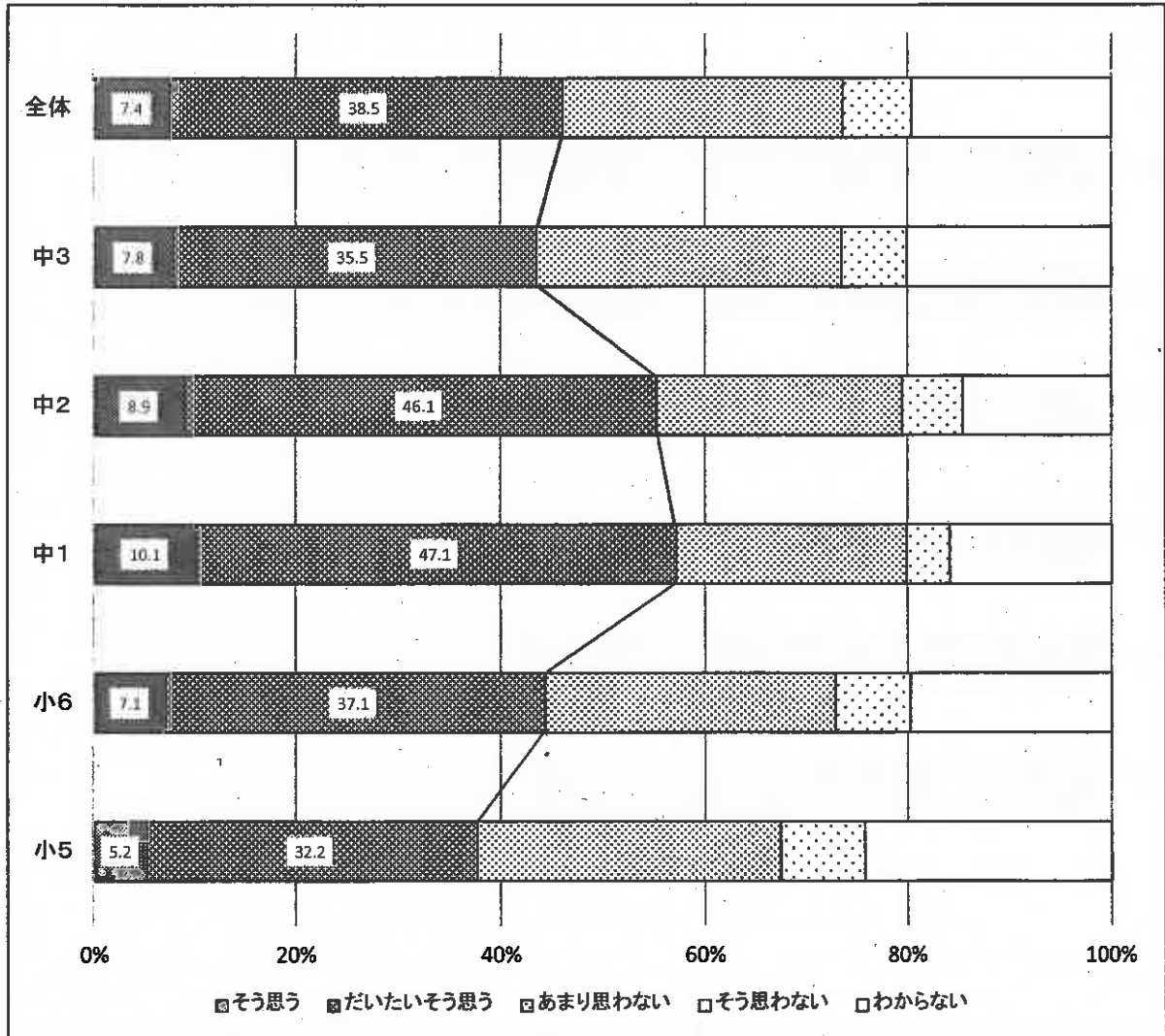
中学校(小学校)の先生たちが授業や参観をしてくださっていると思う。



※中3はH26年度からアンケートを実施しています。

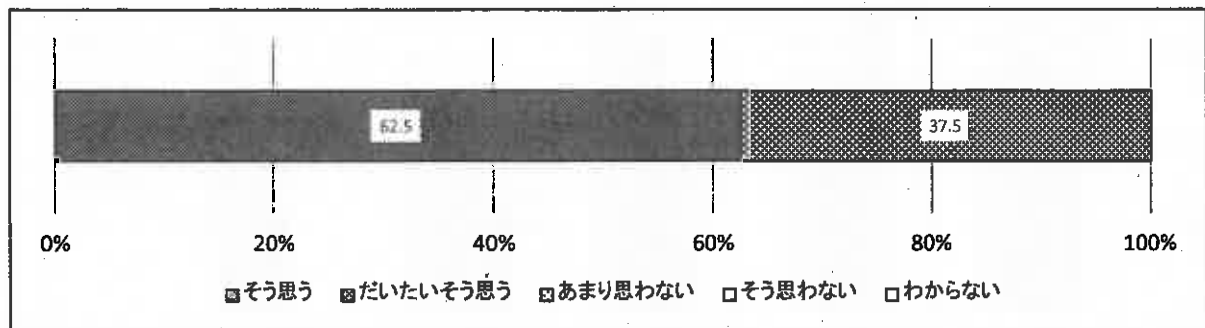
保護者

小学校と中学校の先生がいっしょに授業参観したり、研修をしたりして交流を深めていると思う。



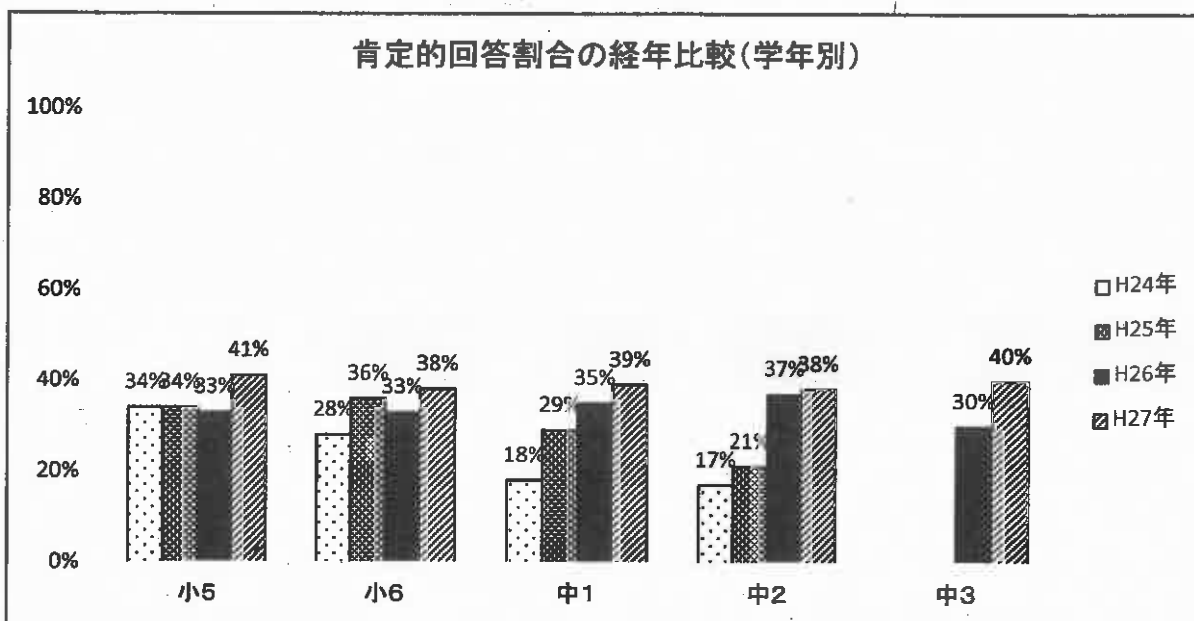
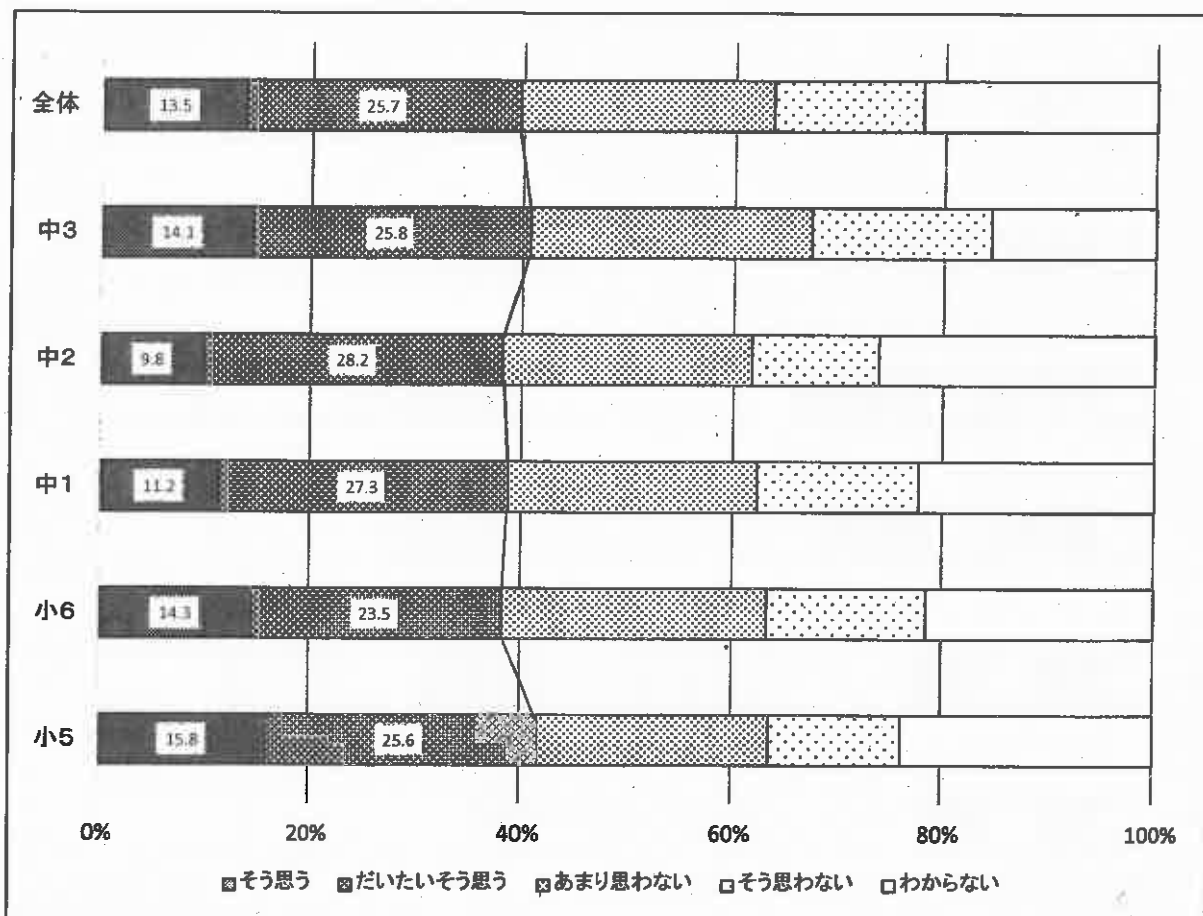
学校

小学校と中学校の教職員間連携を深めることを意識している。



(7) 地域、育友会・PTAとの連携

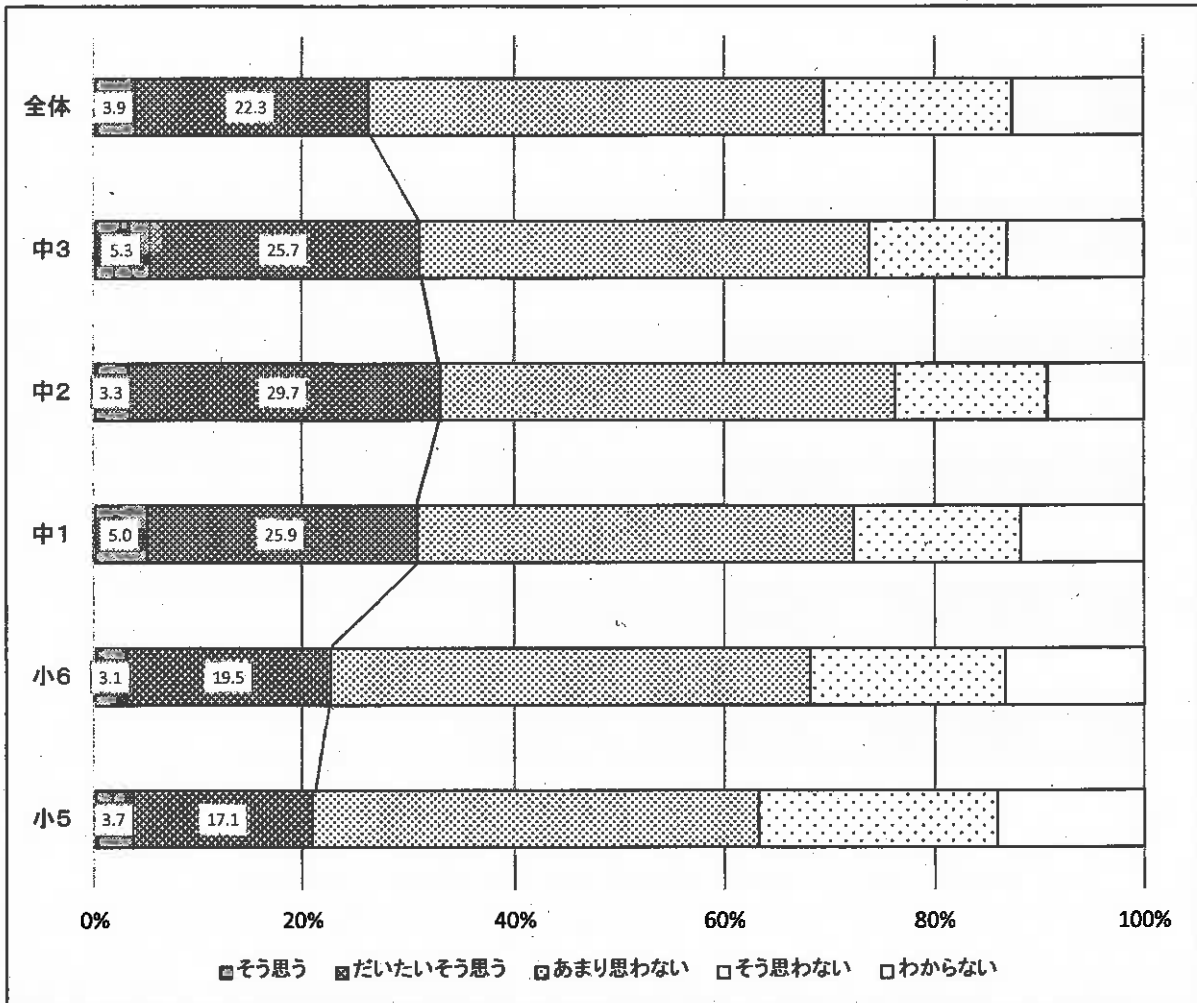
児童・生徒 地域での行事やPTA・育友会行事に小学生と中学生がいっしょになって参加していると思う。



※中3はH26年度からアンケートを実施しています。

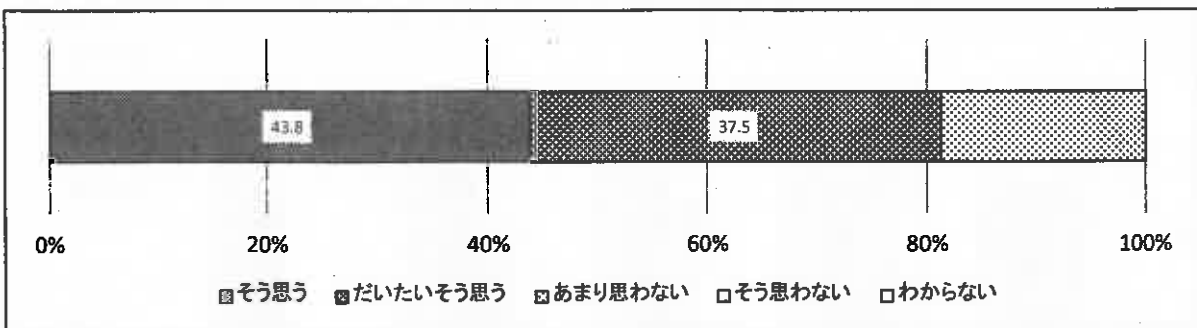
保護者

地域での集まりやPTA・育友会行事で小学生と中学生がいっしょになって活動していると思う。



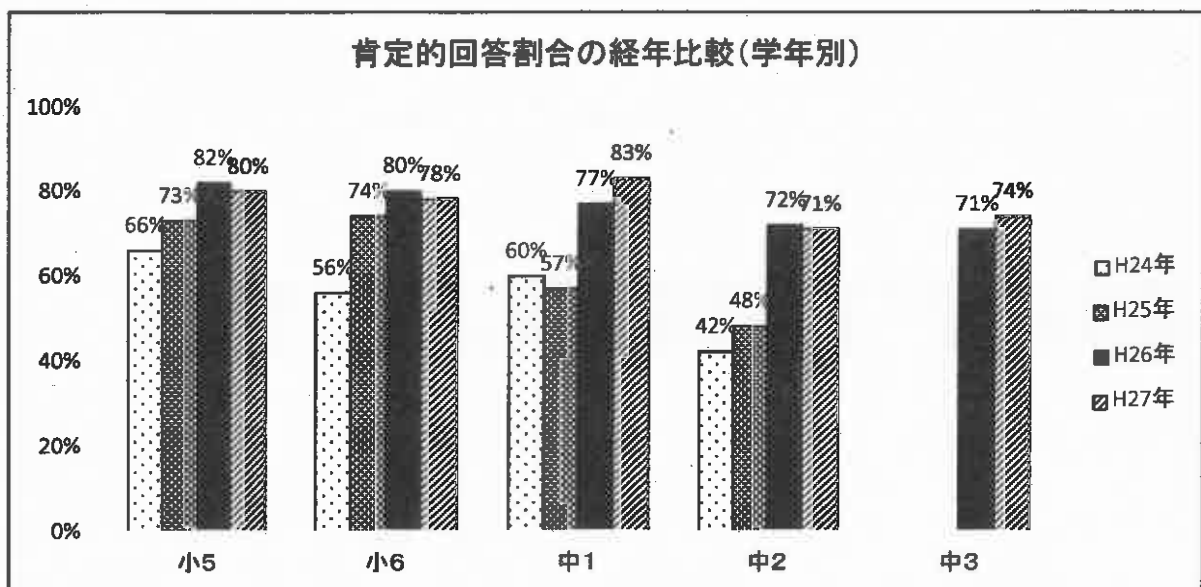
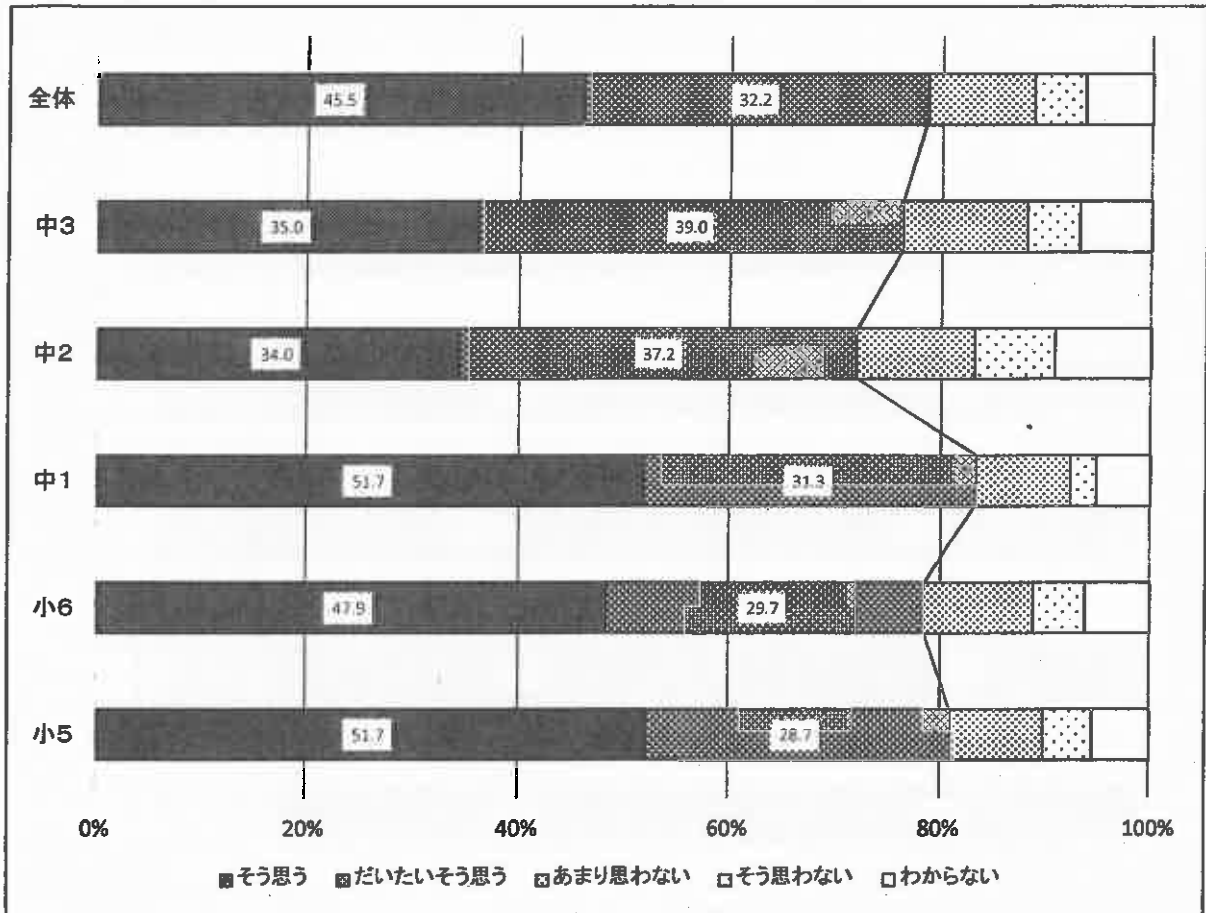
学校

中学校ブロックを単位とした地域社会・保護者相互の連携を深めることを意識している。



(8) 児童・生徒交流への意識

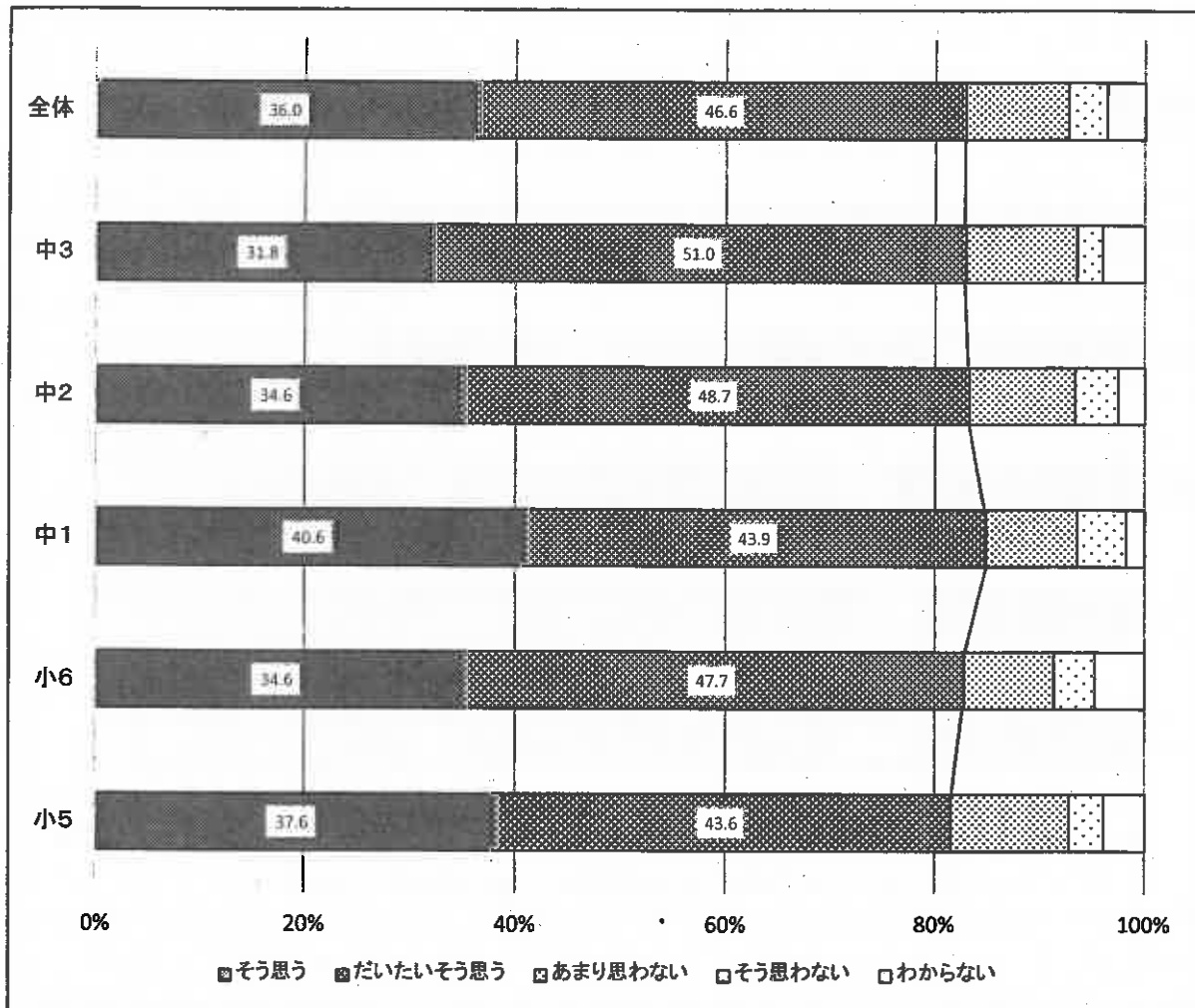
児童・生徒 小学生と中学生がいっしょに活動することはよいことだと思う。



※中3はH26年度からアンケートを実施しています。

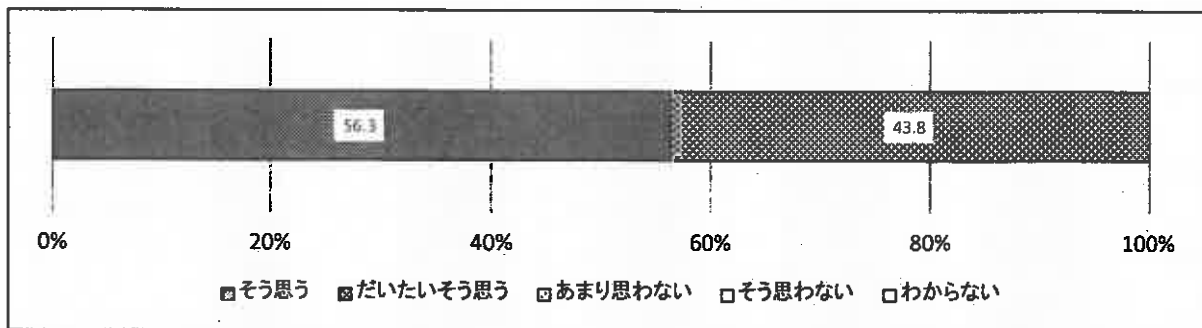
保護者

我が子の成長にとって、小学生と中学生の交流活動や合同行事などを行うことはよいことだと思う。



学校

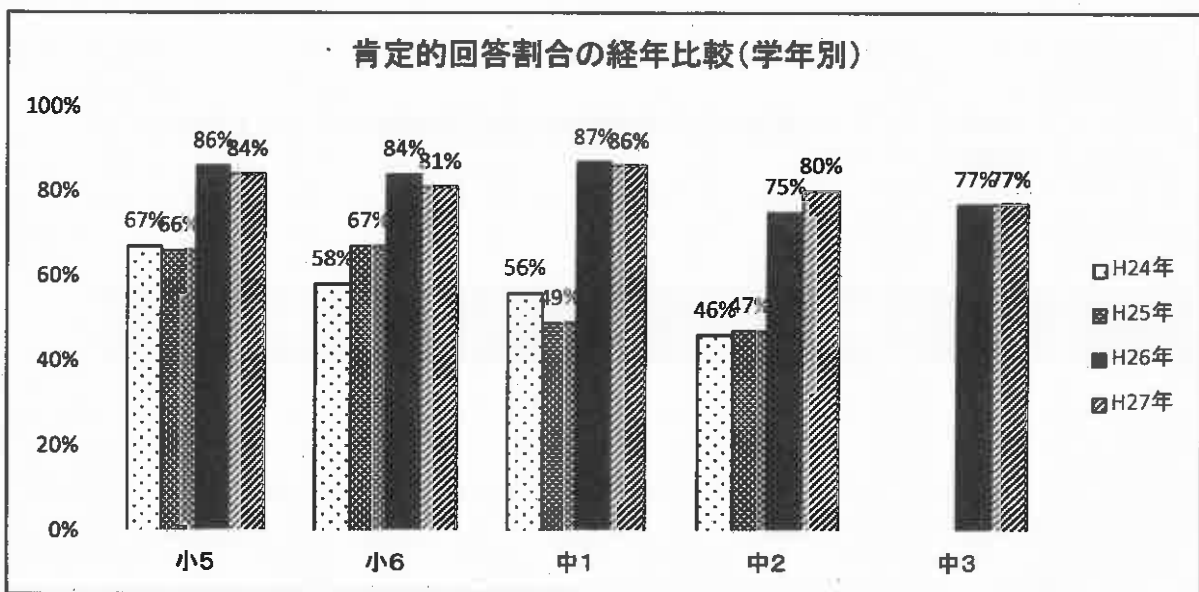
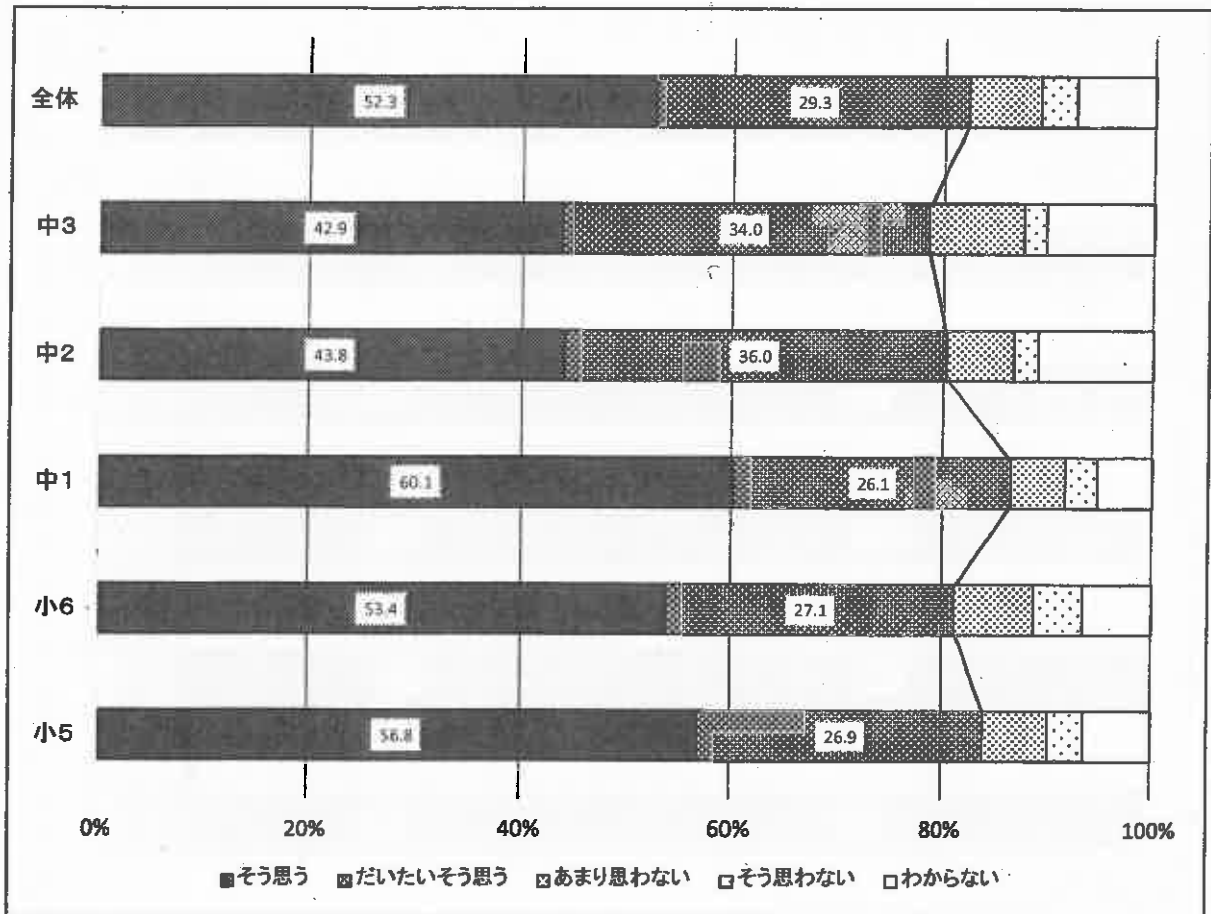
児童と生徒の交流活動や合同行事は教育的に有効であると思う。



(9) 教科担当・担任制についての意識

児童・生徒

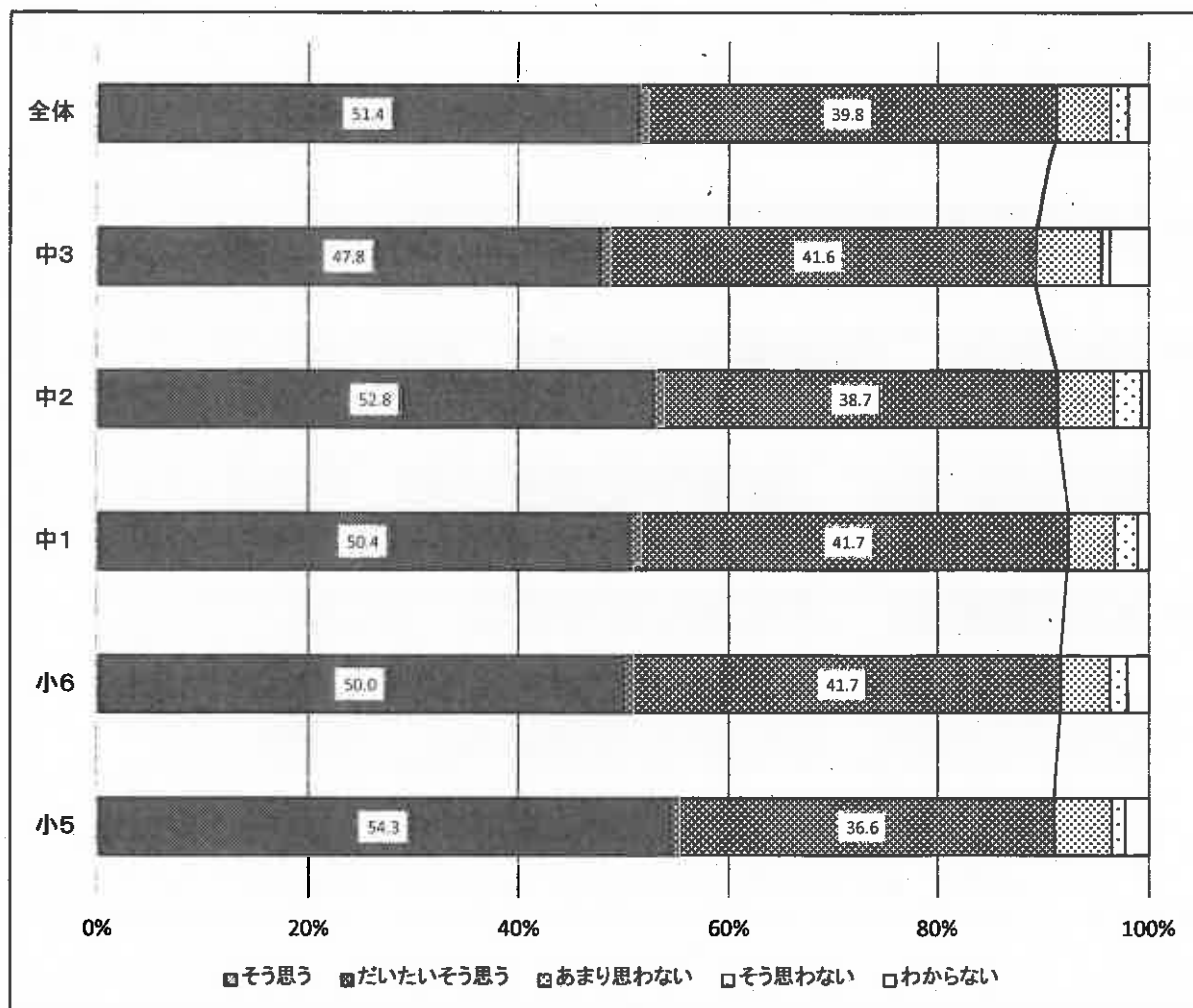
(小学校でも)担任以外の先生や中学校の先生に教えてもらうことはよいことだと思う。



※中3はH26年度からアンケートを実施しています。

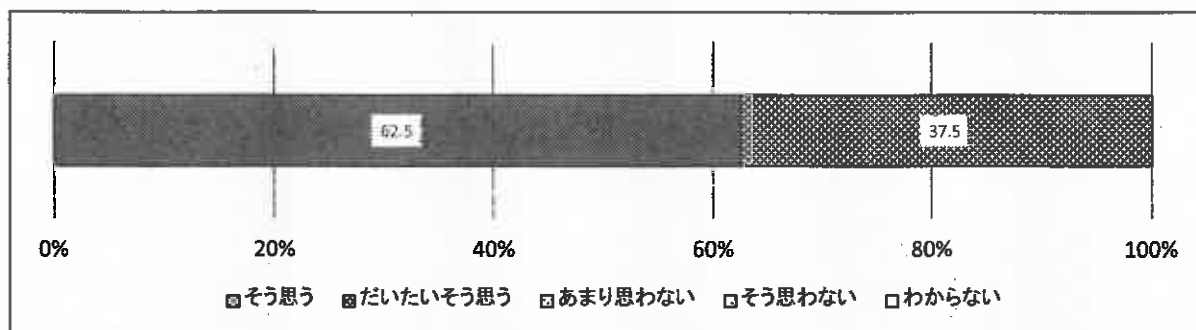
保護者

小学校でも担任以外の先生や中学校の先生が指導をすることはよいことだと思う。



学校

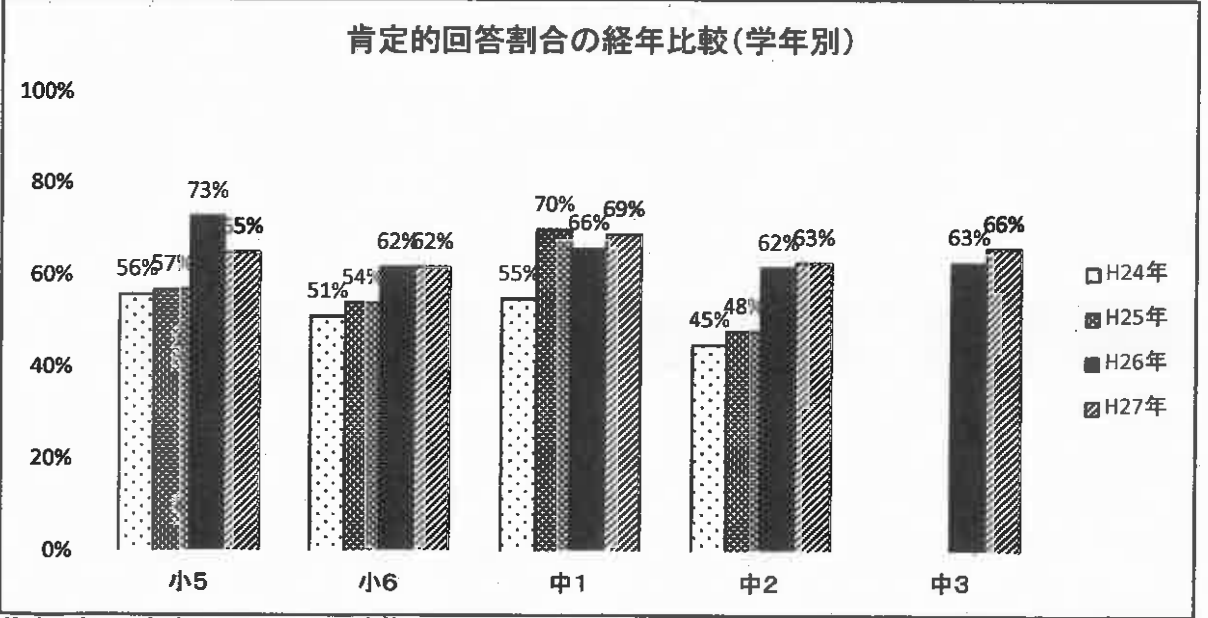
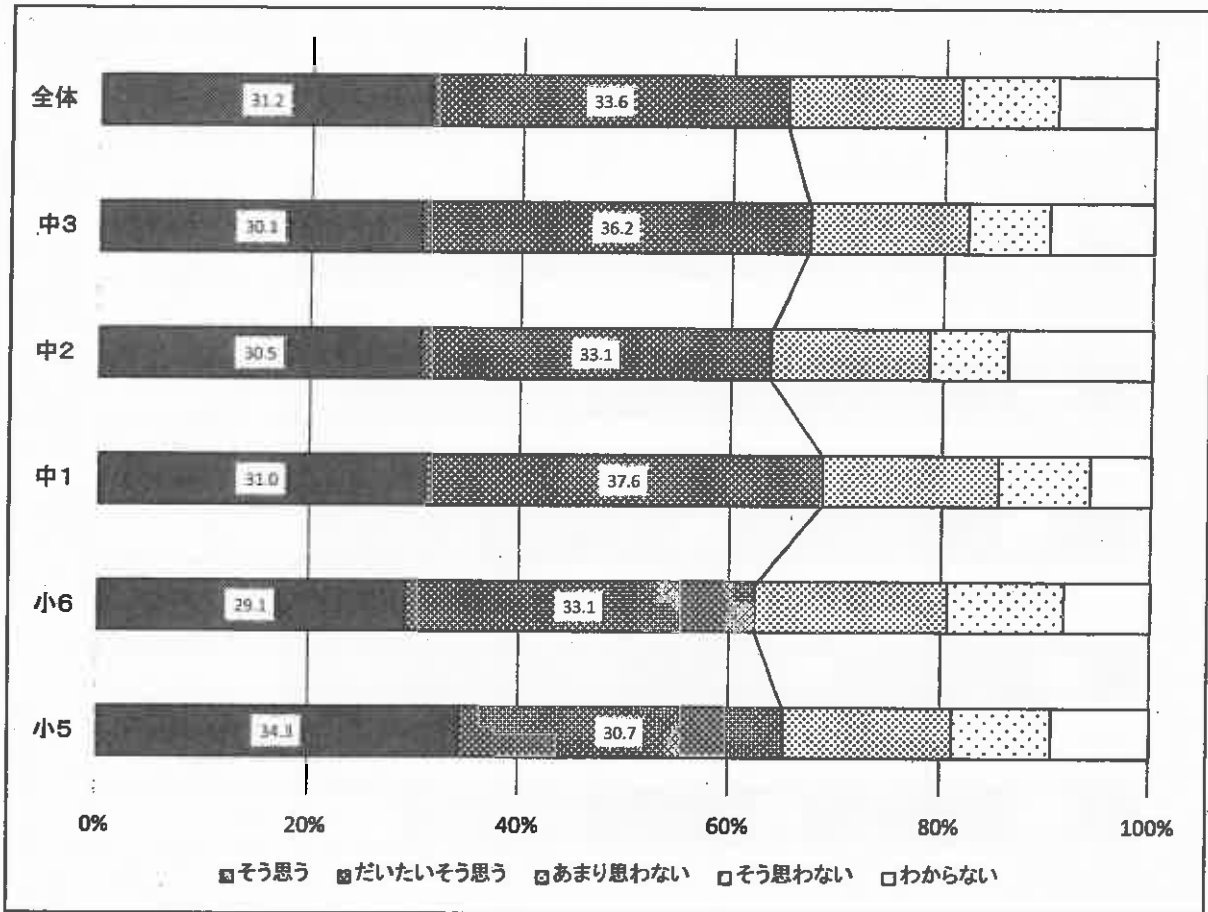
中学校ブロックで実施する合同研修会は教員の指導力量を向上させるために有効であると思う。



(10) 小中一貫教育への意識

児童・生徒

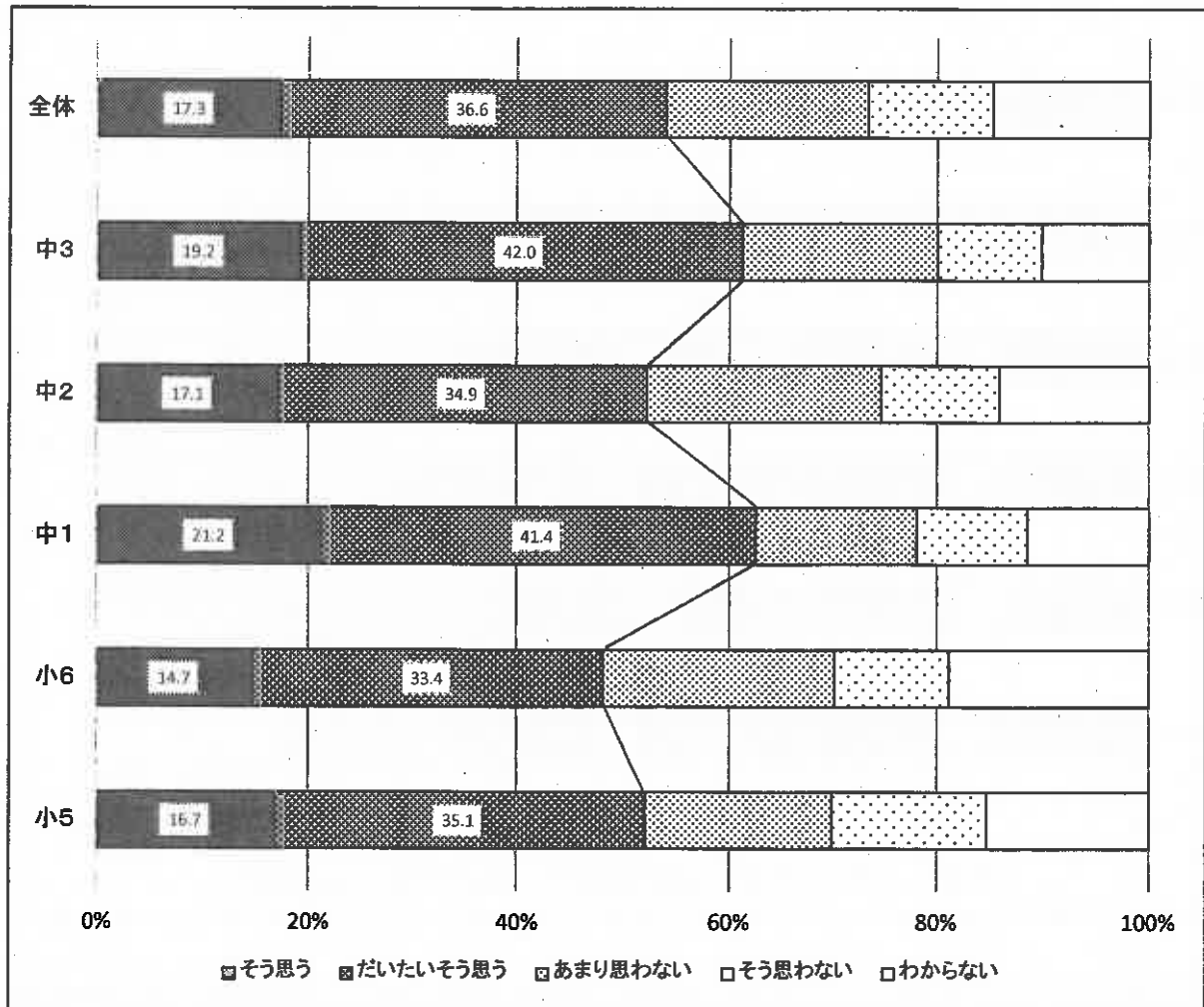
小学生と中学生がいっしょになって行事などをすることに心配はない。



※中3はH26年度からアンケートを実施しています。

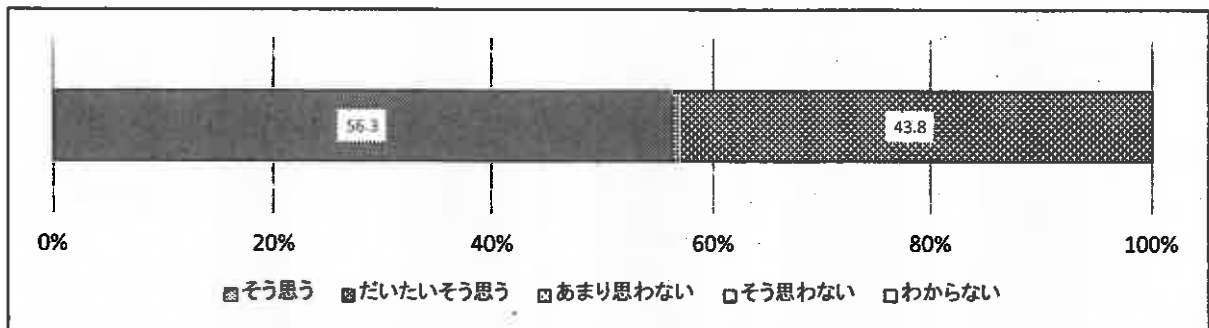
保護者

小中一貫教育を行うことに不安や戸惑いはない。



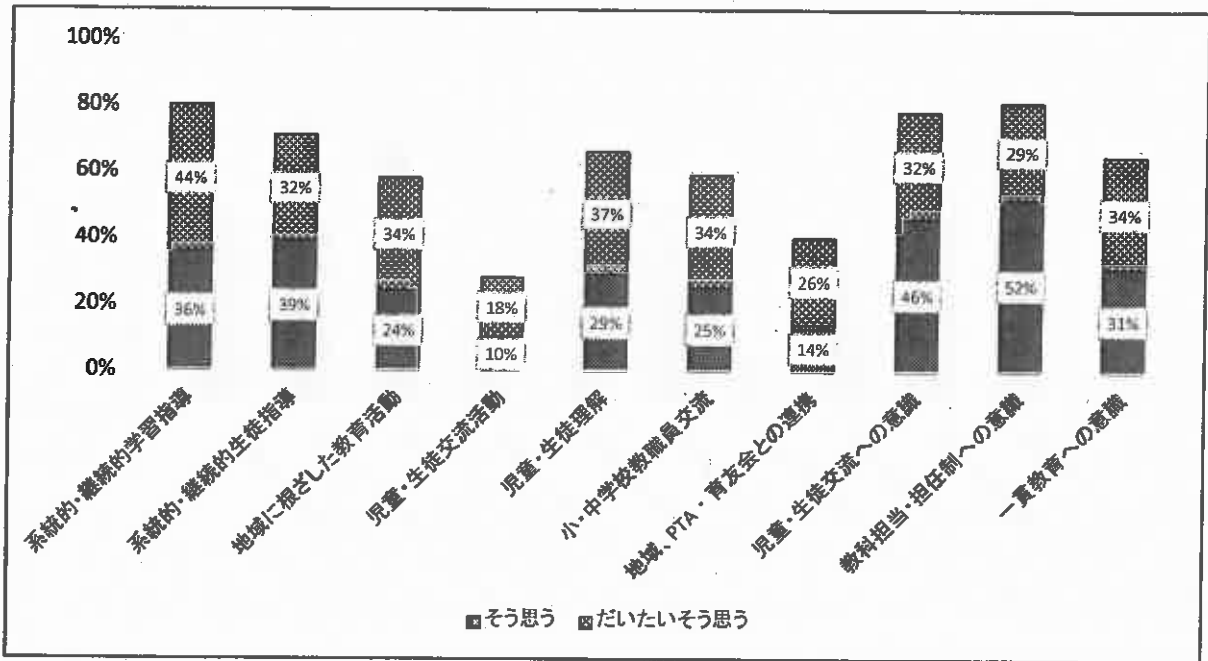
学校

小中一貫教育は教育的に有効な手法であると思う。

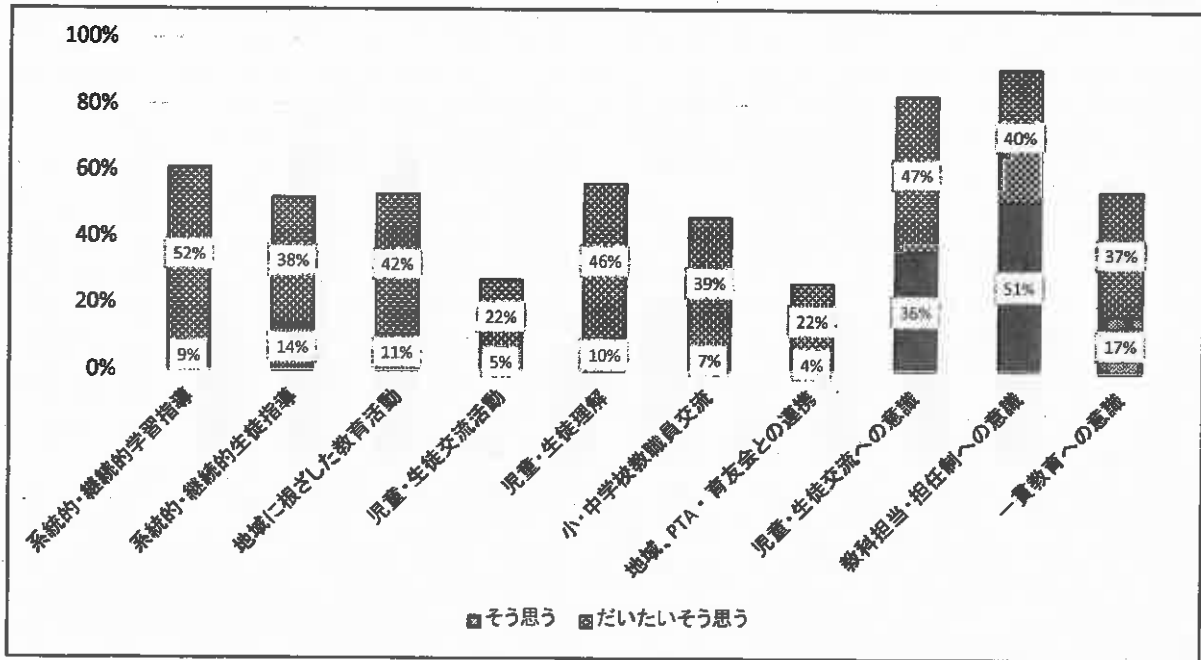


(11) 肯定的回答割合の項目別比較

児童・生徒

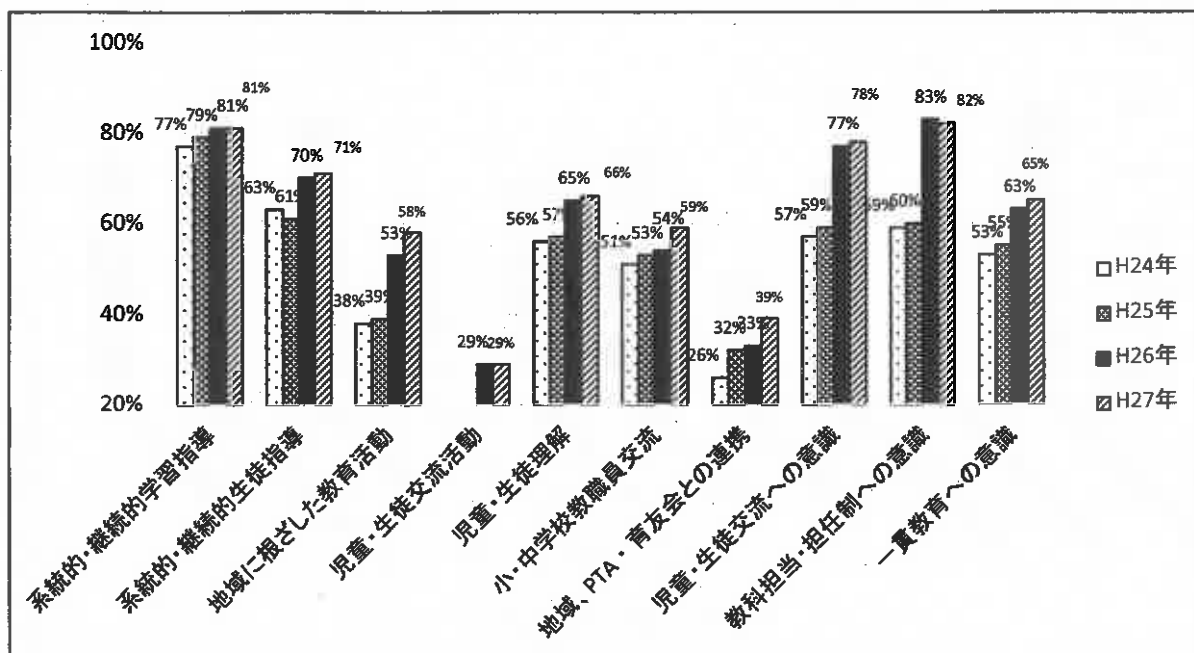


保護者



(12) 肯定的回答割合の項目別経年比較

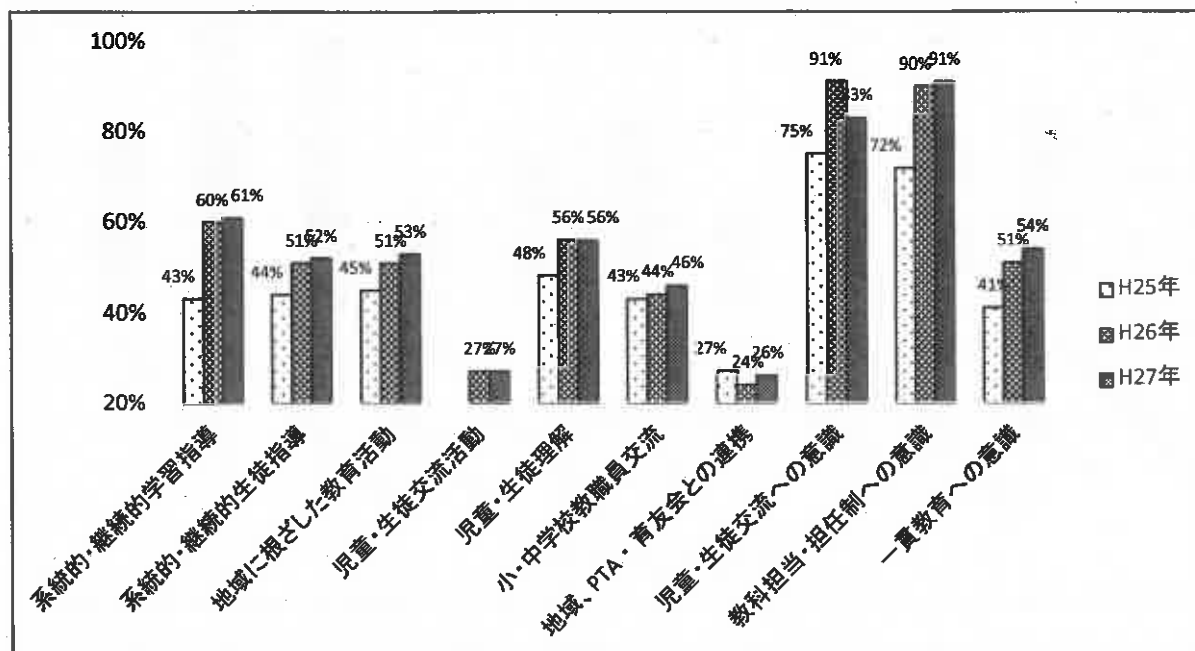
児童・生徒



※25年度は中3は実施していませんので、中2までのデータです。

※「児童・生徒交流」については質問内容が26年度から変更されている為26、27年度の比較のみです。

保護者



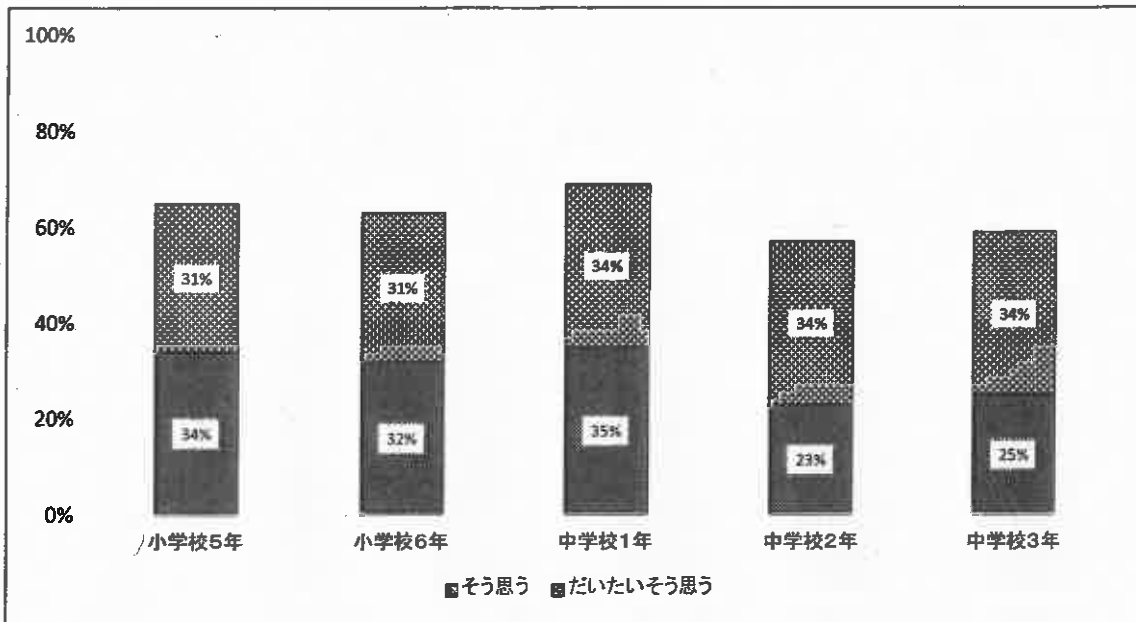
※保護者のH24年は質問の形式が異なるため比較していません。

※25年度は中3は実施していませんので、中2までのデータです。

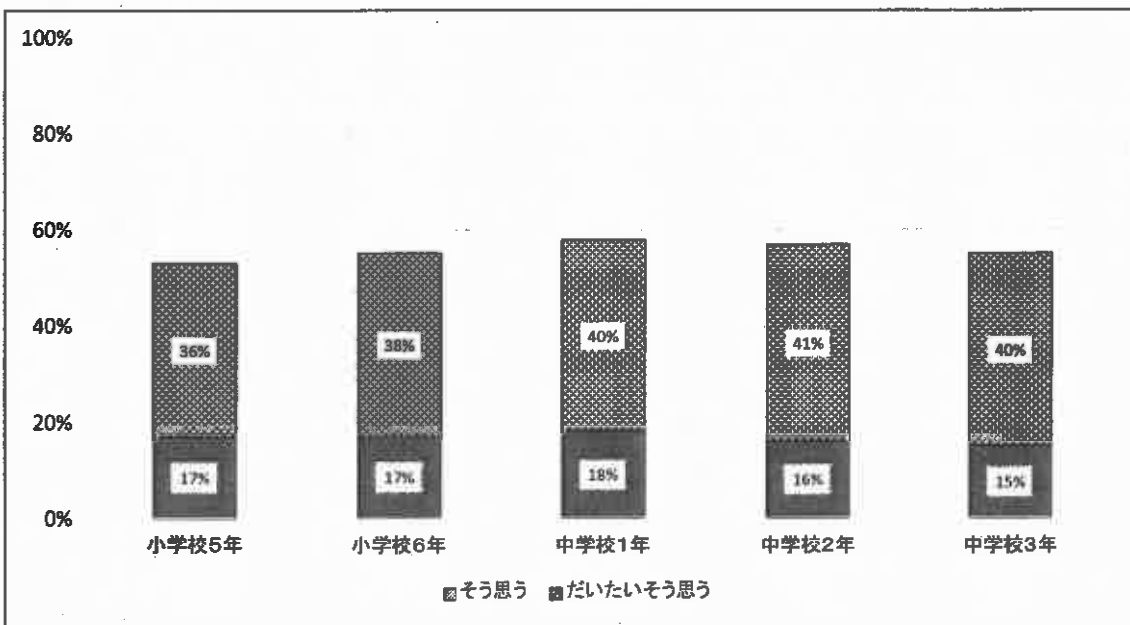
※「児童・生徒交流」については質問内容が26年度から変更されている為26、27年度の比較のみです。

(13) 肯定的回答割合の学年別比較

児童・生徒 「ねらい・取組」「意識」についての肯定的回答割合

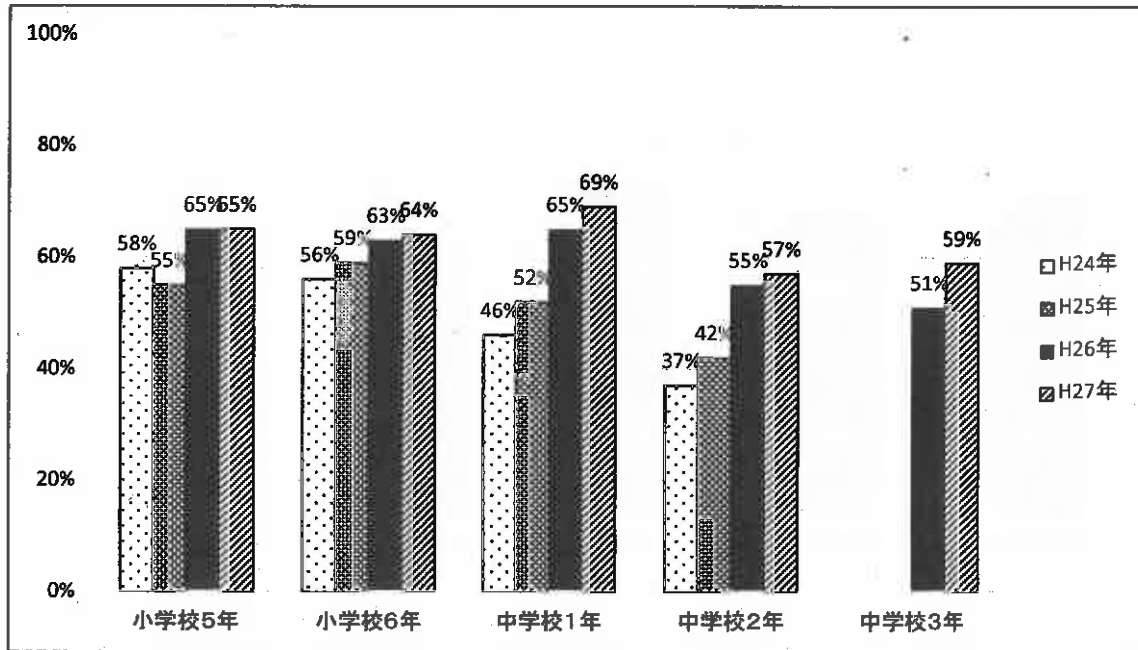


保護者 「ねらい・取組」「意識」についての肯定的回答割合



(14) 肯定的回答割合の学年別経年比較

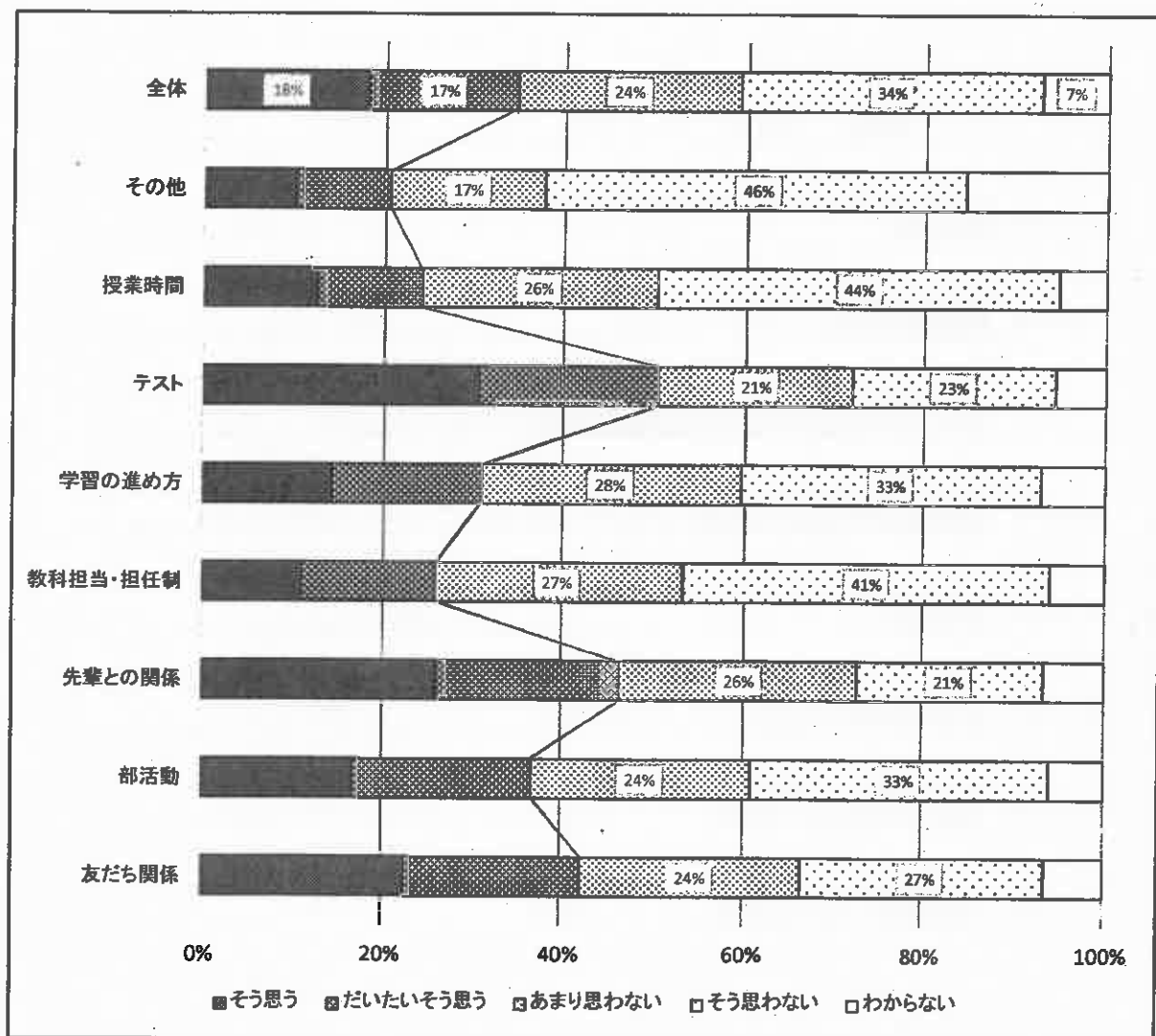
児童・生徒 「ねらい・取組」「意識」についての肯定的回答割合



2「中学校入学に係る不安や悩み」について

(1) 小学校6年児童

その他	他のことで心配や不安に思う。
授業時間	授業時間(小学校45分・中学校50分)のちがいについて心配や不安に思う。
テスト	テストについて心配や不安に思う。
学習の進め方	学習の進め方について心配や不安に思う。
教科担当・担任制	教科によって教える先生が違うことについて心配や不安に思う。
先輩の関係	中学校での先輩との関係について心配や不安に思う。
部活動	中学校での部活動について心配や不安に思う。
友だち関係	中学校での友だち関係について心配や不安に思う。

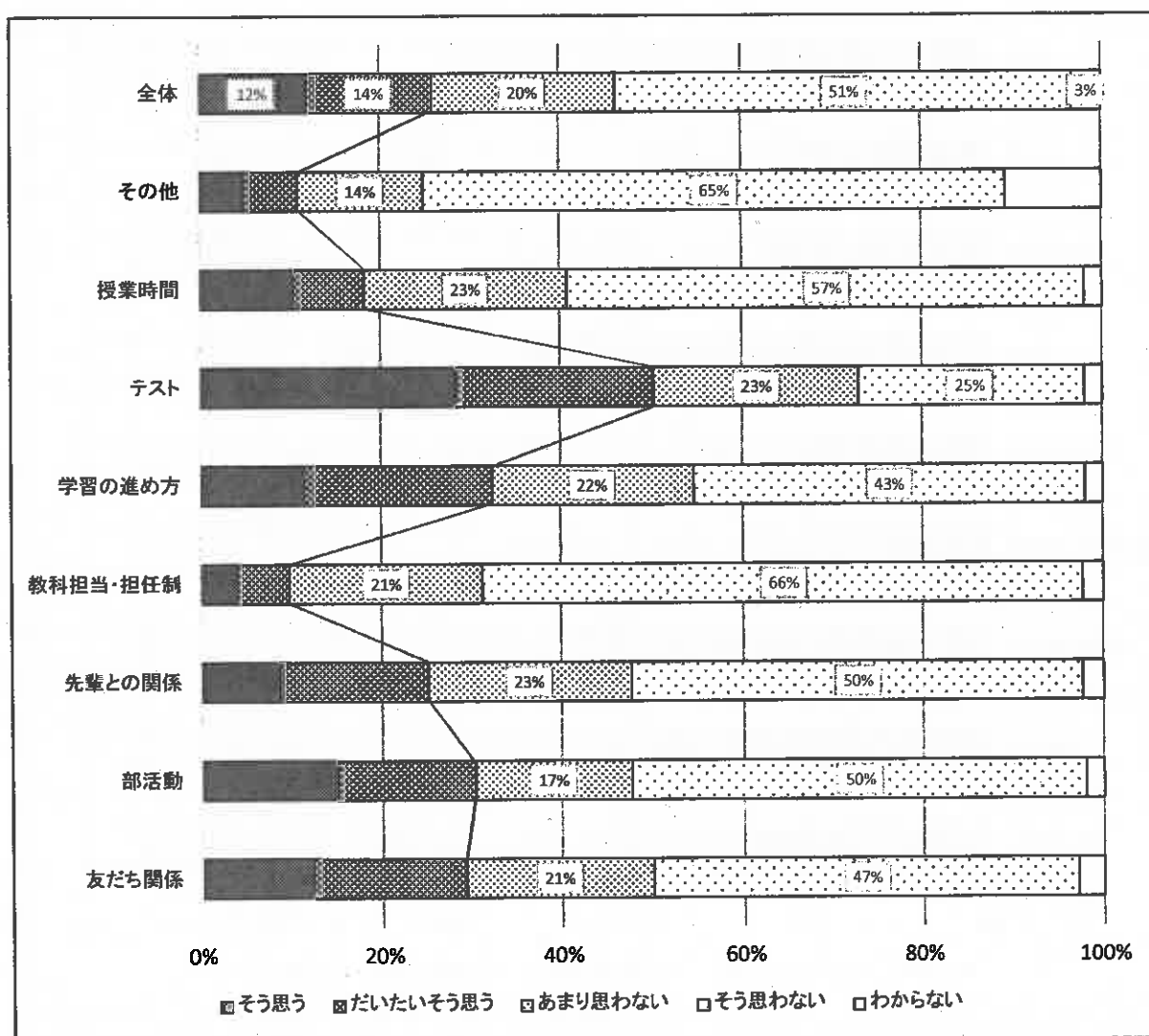


(2) 中学校1年生徒

その他
授業時間

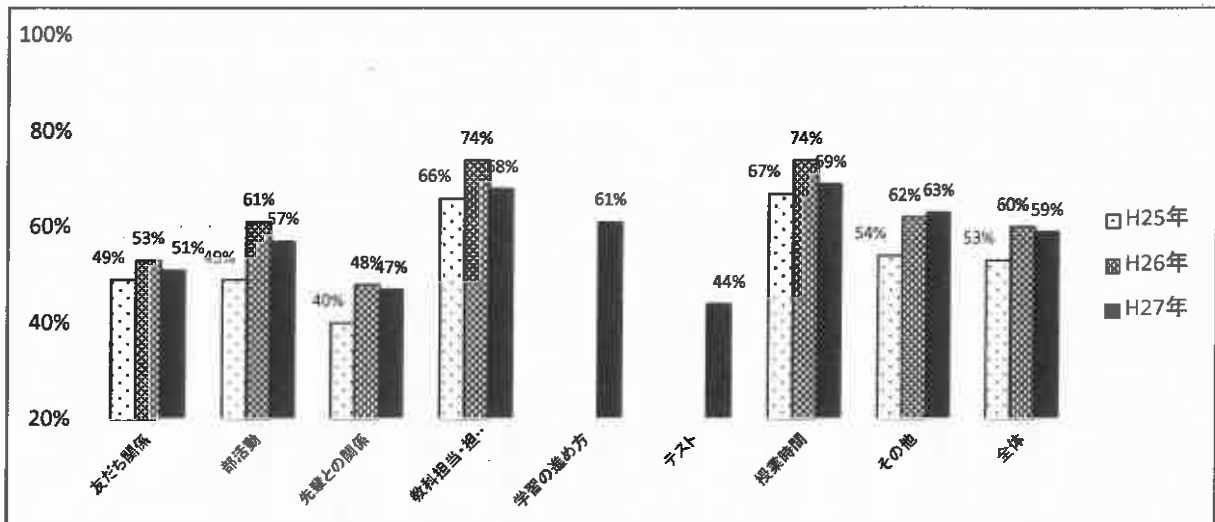
学習の進め方やテスト
教科担当・担任制
先輩の関係
部活動
友だち関係

他のことで悩んだりとまどったりした。
授業時間(小学校45分・中学校50分)のちがいについて悩んだりとまどったりした。
学習の進め方や定期(中間・期末)テストについて悩んだりとまどったりした。
教科によって教える先生が違うことについて悩んだりとまどったりした。
中学校での先輩との関係について悩んだりとまどったりした。
中学校での部活動について悩んだりとまどったりした。
中学校での友だち関係について悩んだりとまどったりした。

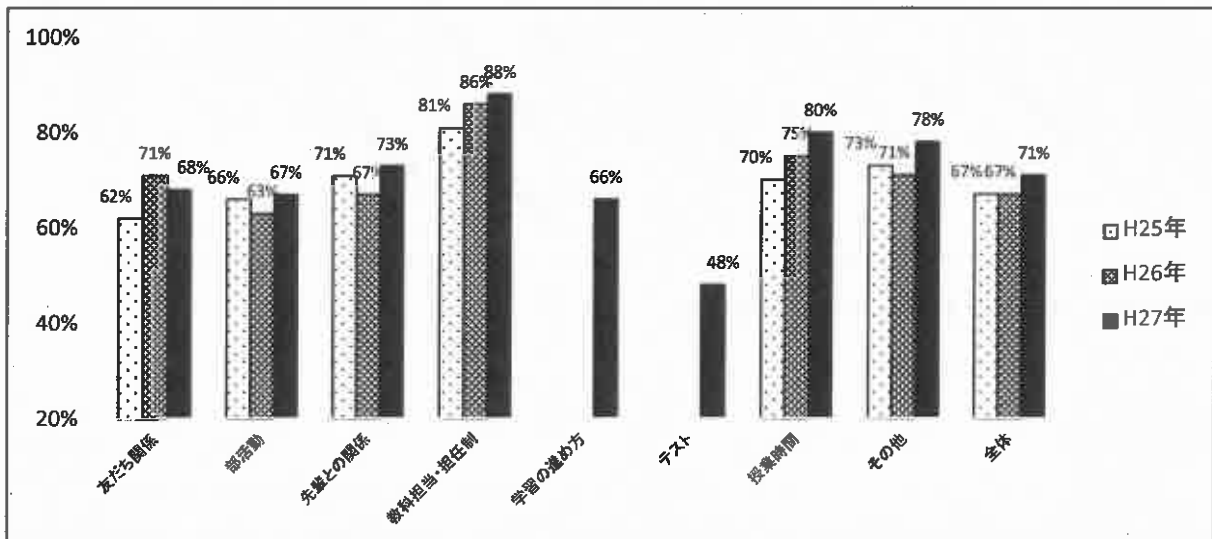


(3) 「中学校入学に係る不安や悩み」についての項目別「不安や悩みがない」割合の経年比較

小学校6年児童

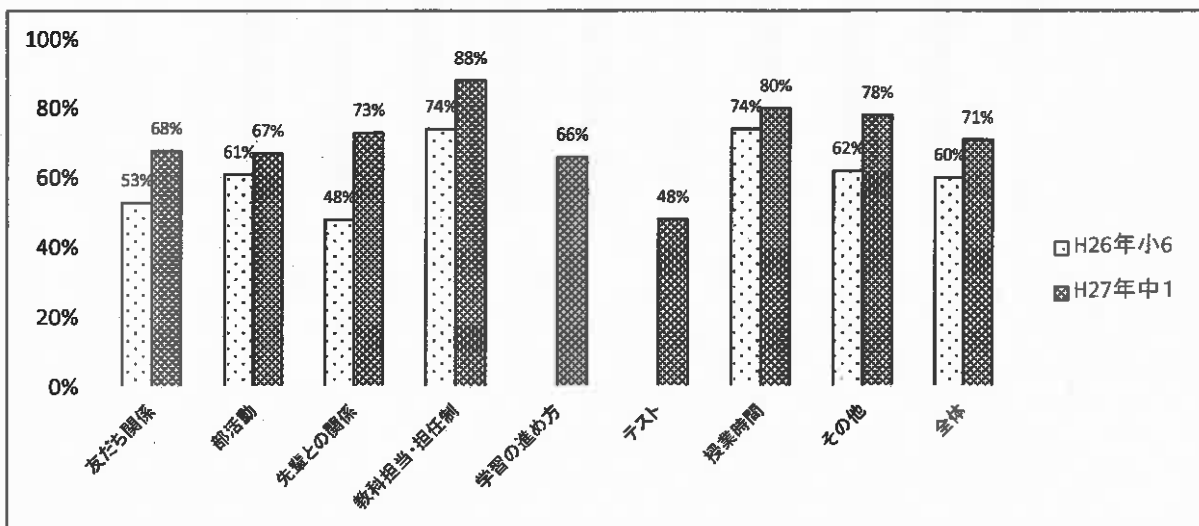


中学校1年生徒



※不安や悩みを持たなかった割合の比較

(4) 平成27年度中学校1年生徒の「不安や悩みがない」割合についての経年比較



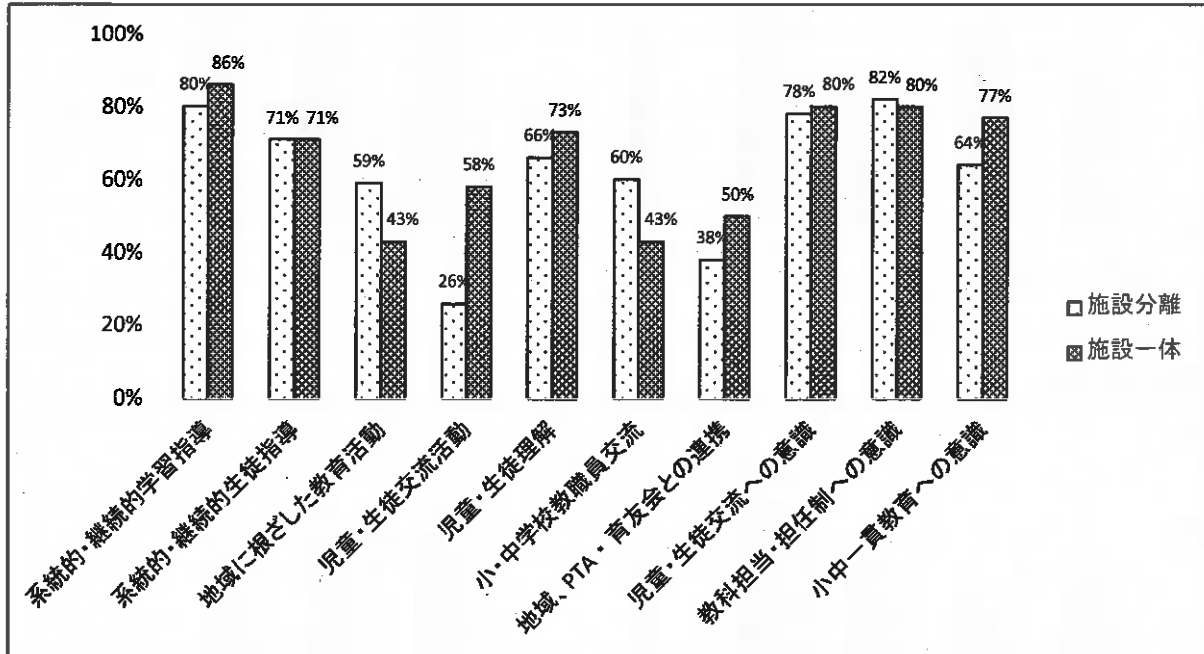
※不安や悩みを持たなかった割合の比較

3 施設や分散進学の状態における比較について

(1)施設分離型、施設一体型の比較

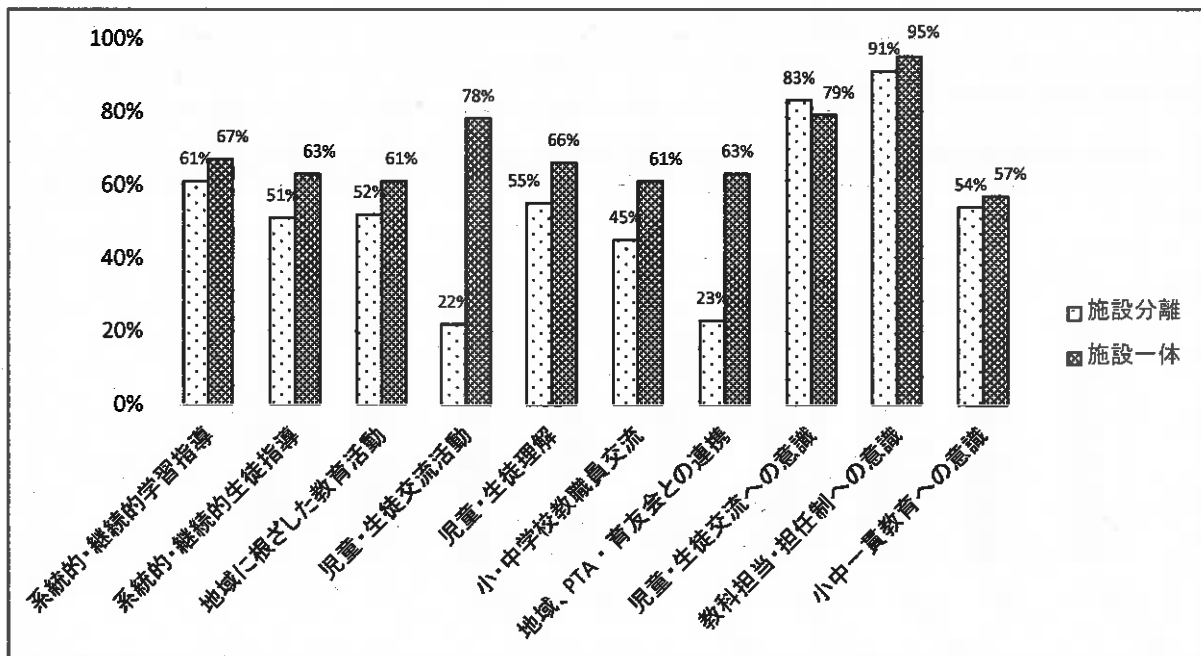
①「ねらい・取組」「意識」について

児童・生徒



※肯定的回答(「そう思う」「だいたいそう思う」)割合の比較

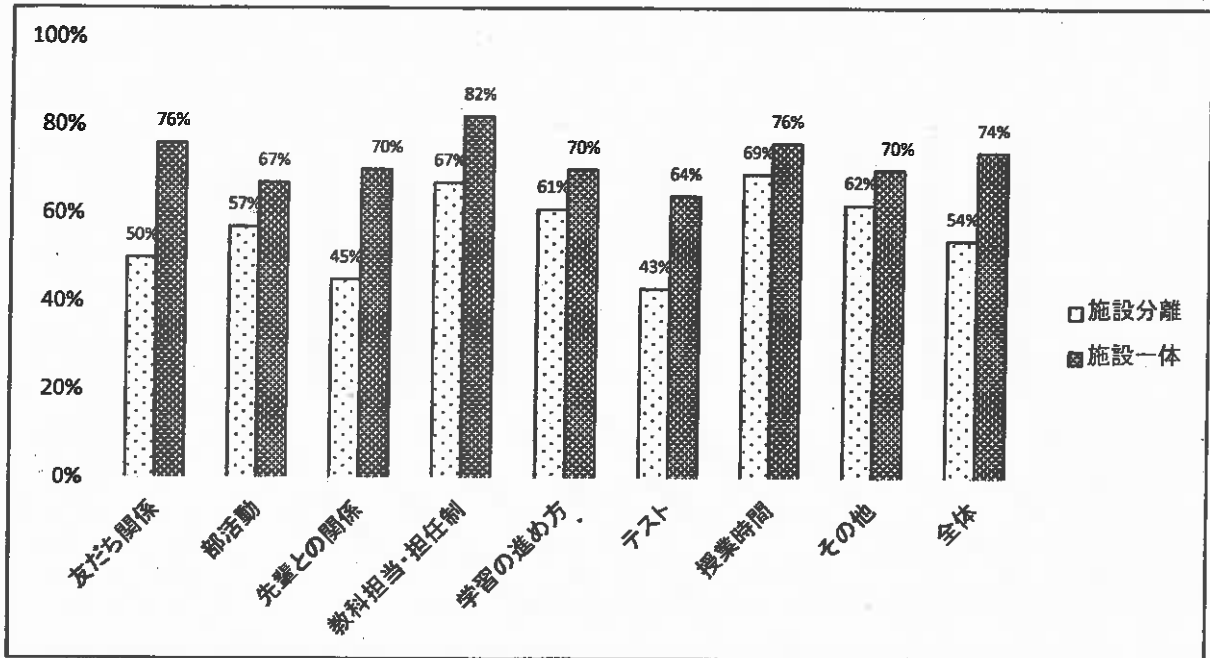
保護者



※肯定的回答(「そう思う」「だいたいそう思う」)割合の比較

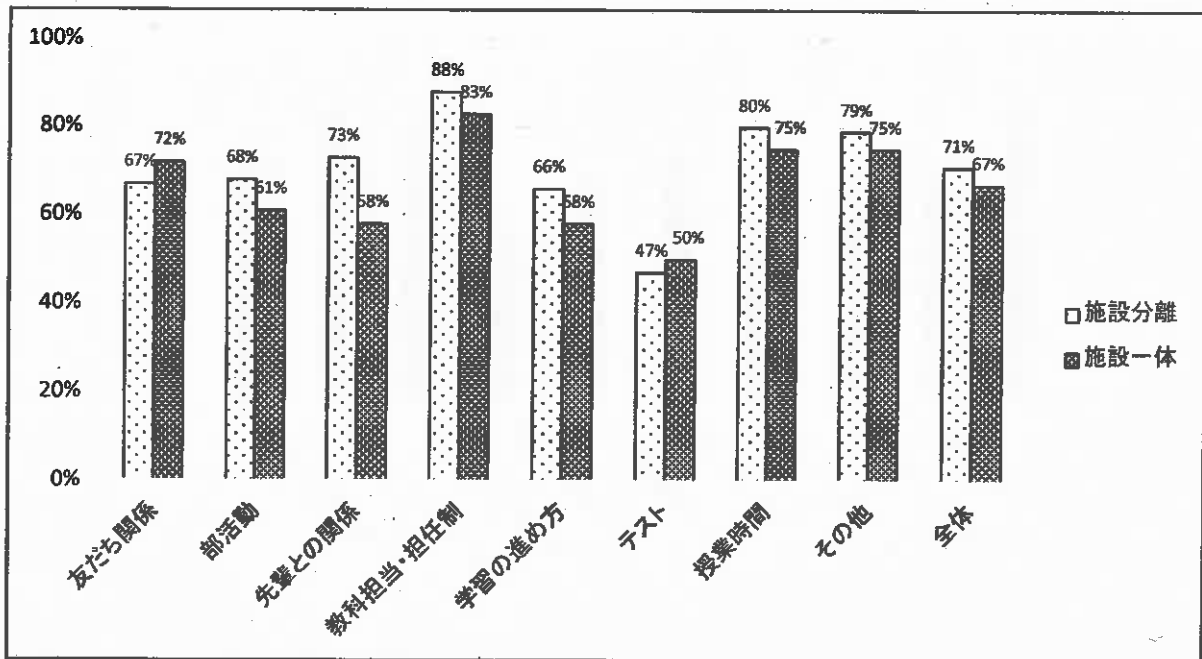
②「中学校入学に係る不安や悩み」について

小6児童



※不安や悩みを持たなかった割合の比較

中1生徒

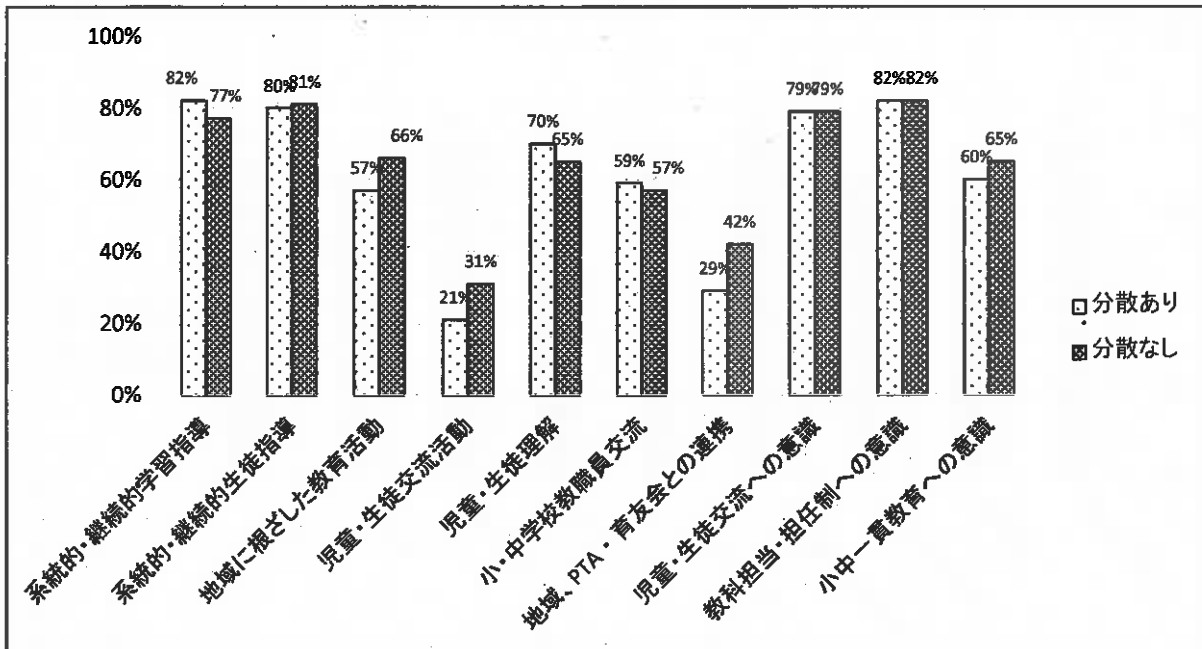


※不安や悩みを持たなかった割合の比較

(2)分散進学についての比較

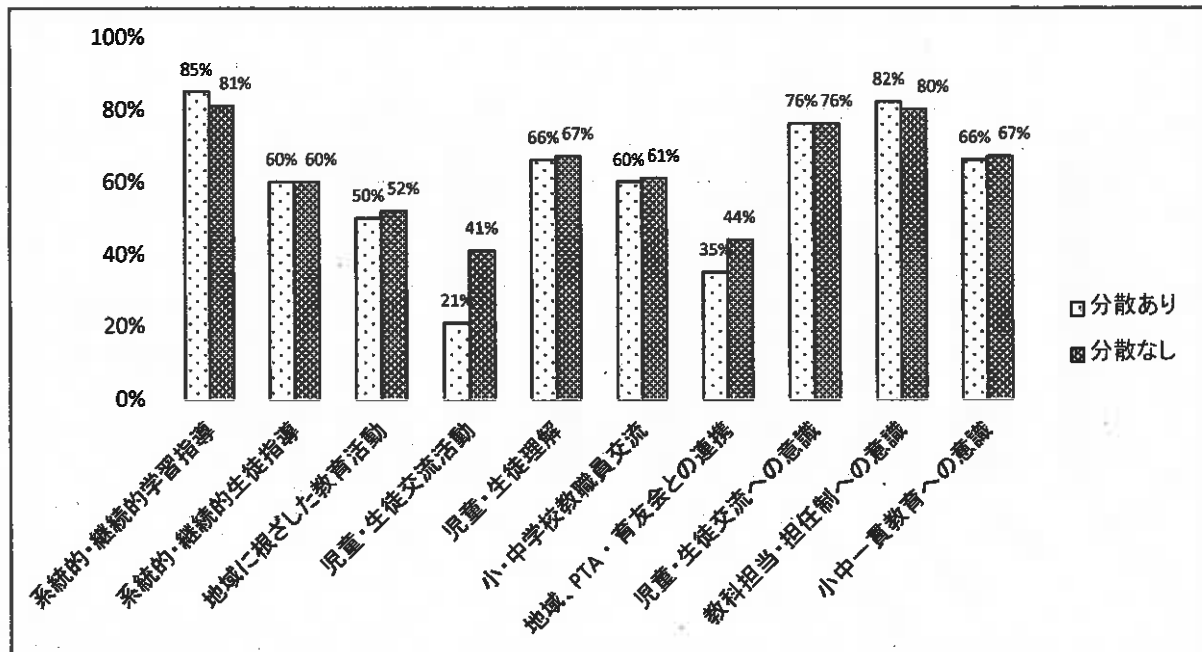
①「ねらい・取組」「意識」について

児童



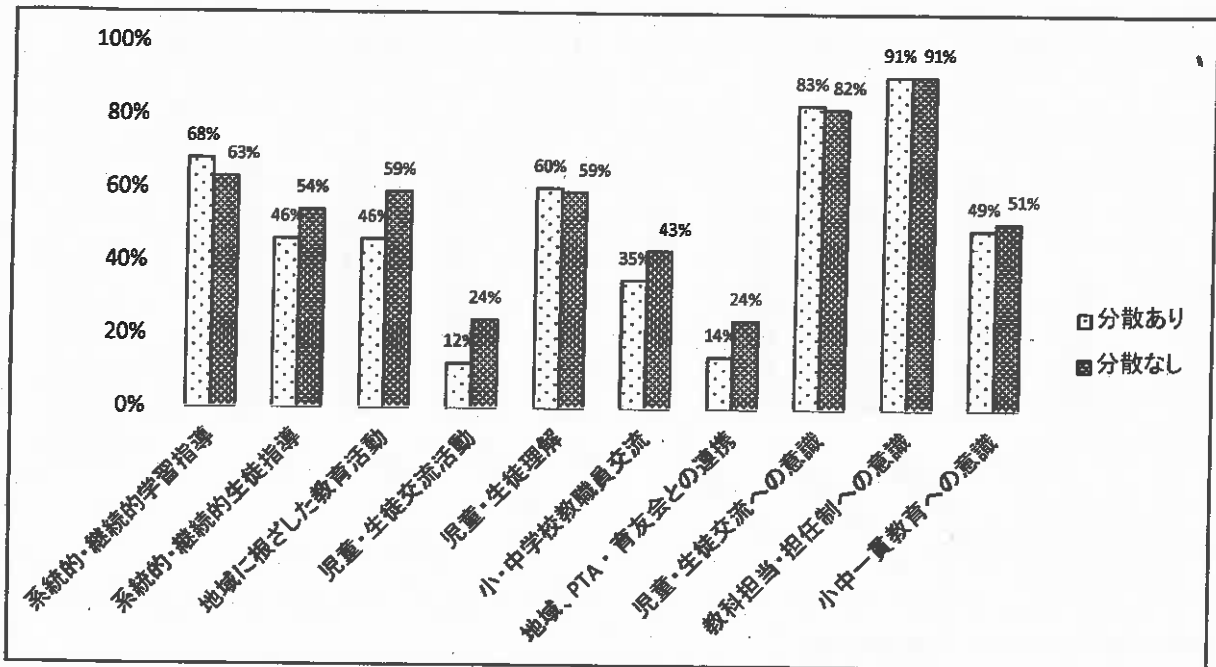
※肯定的回答(「そう思う」「だいたいそう思う」)割合の比較

生徒



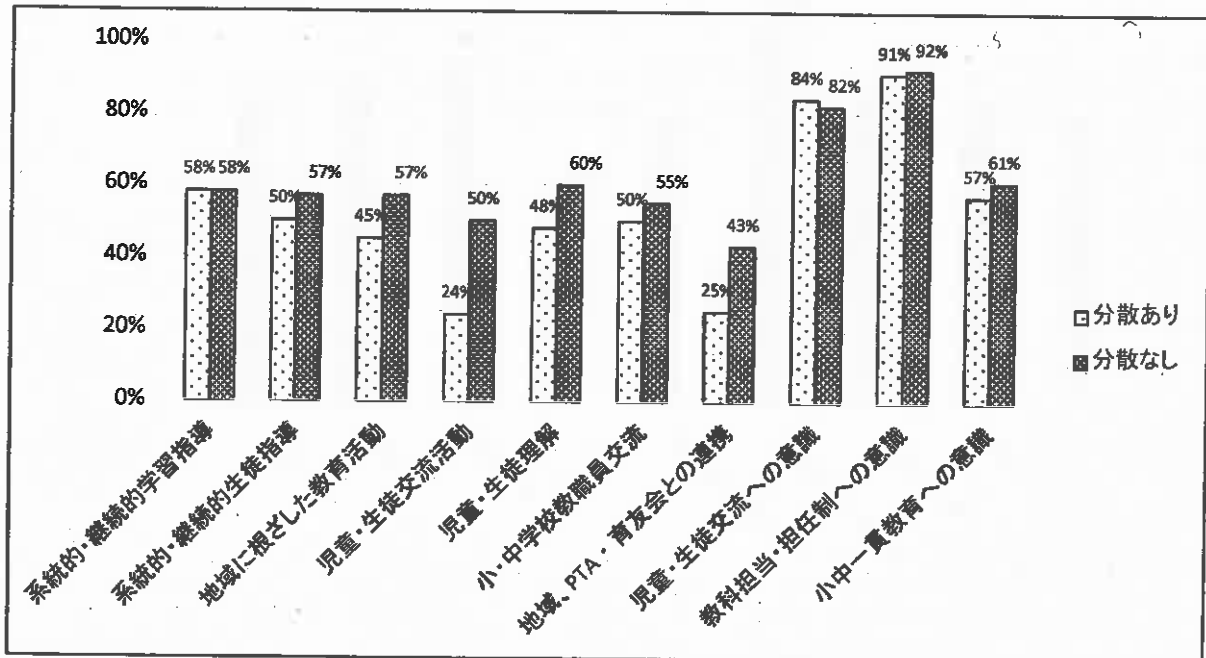
※肯定的回答(「そう思う」「だいたいそう思う」)割合の比較

児童保護者



※肯定的回答(「そう思う」「だいたいそう思う」)割合の比較

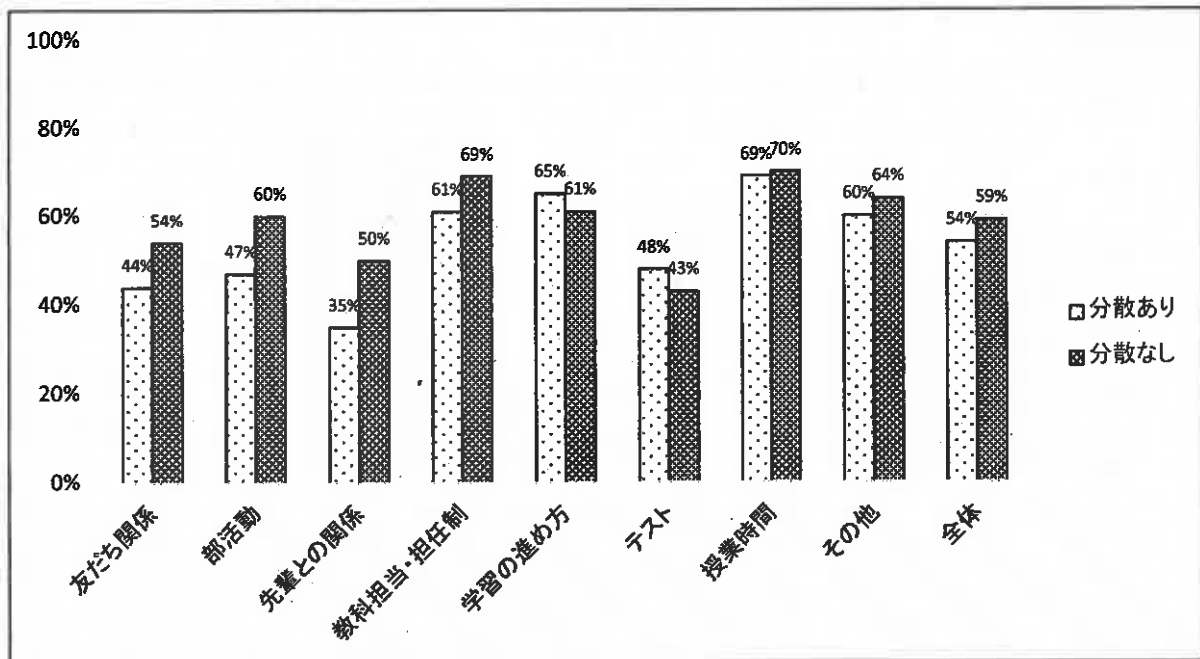
生徒保護者



※肯定的回答(「そう思う」「だいたいそう思う」)割合の比較

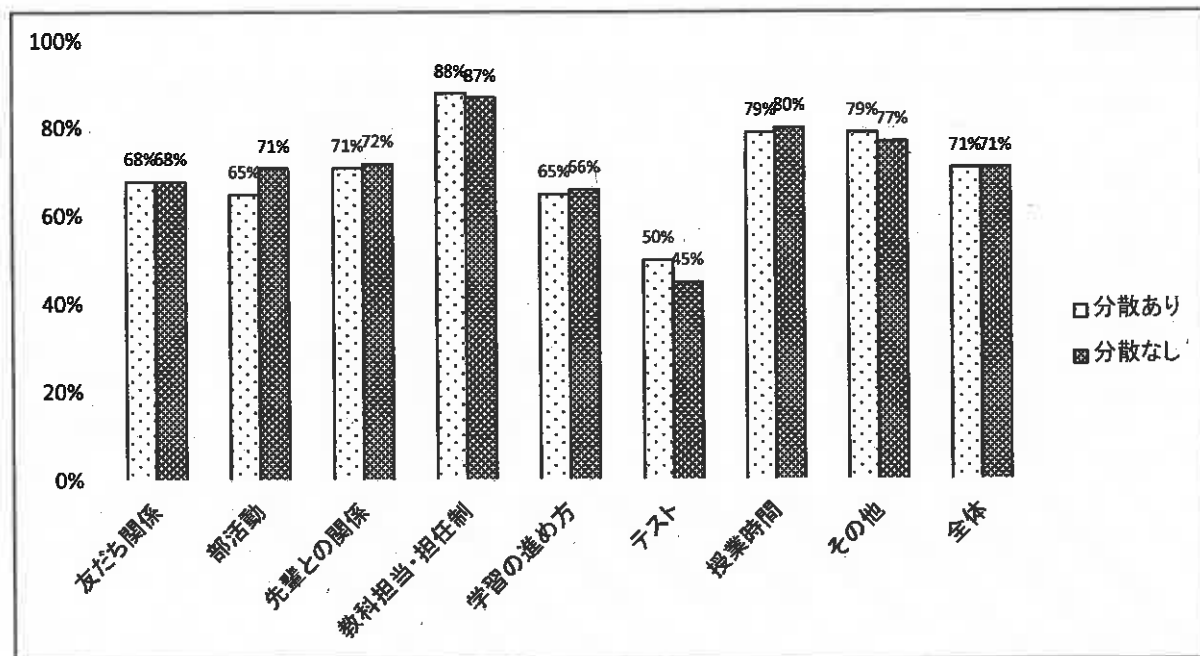
②「中学校入学に係る不安や悩み」について

小6児童



※不安や悩みを持たなかった割合の比較

中1生徒



※不安や悩みを持たなかった割合の比較

第4章 集計表

1 児童・生徒

【1-1】 授業はこれまでに習ったことやこれから習うことにふれて進められていると思う。

	小5	小6	中1	中2	中3	全体
そう思う	34.3%	39.2%	38.8%	32.9%	34.7%	36.1%
だいたいそう思う	39.6%	43.5%	45.4%	50.1%	48.2%	44.5%
あまり思わない	9.4%	9.1%	10.3%	7.8%	5.5%	8.6%
そう思わない	3.6%	2.2%	1.4%	1.7%	3.1%	2.5%
わからない	13.0%	5.9%	4.0%	7.5%	7.1%	8.0%

【1-2】 担任(たんにな)の先生だけでなく、他の学級や学年の先生など多くの先生がかかわってくださっていると思う

	小5	小6	中1	中2	中3	全体
そう思う	46.7%	48.2%	46.3%	21.3%	17.5%	38.8%
だいたいそう思う	35.0%	31.1%	35.1%	29.7%	29.4%	32.3%
あまり思わない	8.7%	11.3%	13.2%	25.1%	28.8%	15.6%
そう思わない	3.1%	3.4%	4.0%	8.9%	14.1%	5.9%
わからない	6.3%	5.5%	1.1%	15.0%	8.3%	6.9%

【1-3】 地域(ちいき)のことを学習したり、地域(ちいき)の人たちといっしょに活動する学習をしていると思う。

	小5	小6	中1	中2	中3	全体
そう思う	32.3%	21.0%	32.2%	13.0%	17.2%	24.0%
だいたいそう思う	38.3%	37.1%	36.2%	25.9%	27.3%	34.1%
あまり思わない	16.3%	23.5%	17.8%	32.9%	31.3%	23.3%
そう思わない	5.8%	10.1%	6.3%	13.0%	16.6%	9.7%
わからない	7.1%	7.6%	6.6%	14.7%	5.8%	8.1%

【1-4】 中学生の人たちといっしょに活動していると思う。
(小学生の人たちといっしょに活動していると思う。)

	小5	小6	中1	中2	中3	全体
そう思う	11.6%	8.7%	11.8%	6.6%	12.3%	10.2%
だいたいそう思う	19.1%	17.6%	22.4%	16.7%	15.3%	18.3%
あまり思わない	26.2%	27.4%	31.9%	37.2%	32.8%	30.1%
そう思わない	30.4%	31.3%	23.9%	26.2%	29.4%	28.8%
わからない	12.5%	13.3%	9.8%	12.7%	7.4%	11.6%

【1-5】 自分のことを先生がしっかりわかっていると思う。

10500.0%	小5	小6	中1	中2	中3	全体
そう思う	28.4%	33.4%	39.9%	17.0%	25.5%	29.3%
だいたいそう思う	35.0%	35.1%	35.6%	44.7%	36.8%	36.9%
あまり思わない	15.0%	12.1%	10.9%	15.3%	16.9%	13.9%
そう思わない	8.6%	6.9%	7.8%	9.5%	9.5%	8.3%
わからない	12.0%	11.1%	5.5%	12.1%	9.2%	10.4%

【1-6】 小学校の先生たちが授業や参観をしてくださっていると思う。

	小5	小6	中1	中2	中3	全体
そう思う	27.7%	25.9%	27.6%	19.9%	19.9%	24.8%
だいたいそう思う	29.9%	30.9%	40.8%	33.4%	39.0%	33.8%
あまり思わない	17.7%	20.0%	13.8%	23.1%	22.4%	19.2%
そう思わない	10.2%	7.9%	7.2%	9.5%	8.6%	8.8%
わからない	13.7%	14.8%	10.1%	13.5%	8.3%	12.6%

【1-7】 地域での行事やPTA・育友会行事に小学生と中学生がいっしょになって参加していると思う。

	小5	小6	中1	中2	中3	全体
そう思う	15.8%	14.3%	11.2%	9.8%	14.1%	13.5%
だいたいそう思う	25.6%	23.5%	27.3%	28.2%	25.8%	25.7%
あまり思わない	21.8%	24.7%	23.3%	23.3%	26.1%	23.7%
そう思わない	12.5%	15.0%	15.2%	12.1%	16.6%	14.1%
わからない	23.6%	21.2%	22.1%	25.9%	15.3%	21.9%

【1-8】 小学生と中学生がいっしょに活動することはよいことだと思う。

	小5	小6	中1	中2	中3	全体
そう思う	51.7%	47.9%	51.7%	34.0%	35.0%	45.5%
だいたいそう思う	28.7%	29.7%	31.3%	37.2%	39.0%	32.2%
あまり思わない	8.6%	10.3%	8.9%	11.0%	11.3%	9.9%
そう思わない	4.8%	5.0%	2.6%	7.5%	4.9%	5.0%
わからない	5.4%	6.2%	5.2%	9.2%	6.7%	6.4%

【1-9】 小学校でも担任以外の先生や中学校の先生に教えてもらうことはよいことだと思う。

	小5	小6	中1	中2	中3	全体
そう思う	56.8%	53.4%	60.1%	43.8%	42.9%	52.3%
だいたいそう思う	26.9%	27.1%	26.1%	36.0%	34.0%	29.3%
あまり思わない	6.1%	7.4%	5.2%	6.3%	8.9%	6.8%
そう思わない	3.5%	4.7%	3.2%	2.3%	2.1%	3.4%
わからない	6.4%	6.6%	5.2%	11.0%	10.1%	7.5%

【1-10】 小学生と中学生がいっしょになって行事などをすることに心配はない。

	小5	小6	中1	中2	中3	全体
そう思う	34.3%	29.1%	31.0%	30.5%	30.1%	31.2%
だいたいそう思う	30.7%	33.1%	37.6%	33.1%	36.2%	33.6%
あまり思わない	16.0%	18.2%	16.7%	15.0%	14.7%	16.3%
そう思わない	9.4%	11.1%	8.9%	7.5%	7.7%	9.2%
わからない	9.4%	8.2%	5.7%	13.8%	9.8%	9.3%

- 【2-1】 中学校での友だち関係について心配(しんぱい)や不安(ふあん)に思う。
中学校での友だち関係について悩んだりとまどったりした。

	小6	中1
そう思う	22.5%	12.4%
だいたいそう思う	19.7%	17.0%
あまり思わない	24.2%	20.7%
そう思わない	27.2%	47.1%
わからない	6.4%	2.9%

- 【2-2】 中学校での部活動(ぶかつどう)について心配(しんぱい)や不安(ふあん)に思う。
中学校での部活動について悩んだりとまどったりした。

	小6	中1
そう思う	16.8%	15.0%
だいたいそう思う	19.8%	15.3%
あまり思わない	24.0%	17.3%
そう思わない	33.3%	50.3%
わからない	5.9%	2.0%

- 【2-3】 中学校での先輩(せんぱい)との関係について心配(しんぱい)や不安(ふあん)に思う。
中学校での先輩との関係について悩んだりとまどったりした。

	小6	中1
そう思う	25.7%	8.8%
だいたいそう思う	20.3%	16.4%
あまり思わない	26.1%	22.5%
そう思わない	20.7%	50.0%
わからない	6.6%	2.3%

- 【2-4】 教科によって教える先生が違うことについて心配(しんぱい)や不安(ふあん)に思う。
教科によって教える先生が違うことについて悩んだりとまどったりした。

	小6	中1
そう思う	10.9%	4.0%
だいたいそう思う	14.6%	5.8%
あまり思わない	27.2%	21.4%
そう思わない	40.5%	66.5%
わからない	5.9%	2.3%

- 【2-5】 学習の進め方について心配(しんぱい)や不安(ふあん)に思う。
学習の進め方について悩んだりとまどったりした。

	小6	中1
そう思う	14.1%	11.6%
だいたいそう思う	16.5%	20.8%
あまり思わない	28.2%	22.3%
そう思わない	33.1%	43.4%
わからない	6.9%	2.0%

- 【2-6】 テストについて心配(しんぱい)や不安(ふあん)に思う。
定期(中間・期末)テストについて悩んだりとまどったりした。

	小6	中1
そう思う	30.3%	28.3%
だいたいそう思う	19.7%	22.0%
あまり思わない	21.3%	22.5%
そう思わない	22.5%	25.1%
わからない	5.4%	2.0%

- 【2-7】 授業時間(小学校45分・中学校50分)のちがいについて心配や不安(ふあん)に思う。
授業時間(小学校45分・中学校50分)のちがいについて悩んだりとまどったりした。

	小6	中1
そう思う	12.3%	10.4%
だいたいそう思う	11.4%	7.8%
あまり思わない	25.5%	22.5%
そう思わない	43.9%	57.2%
わからない	5.0%	2.0%

- 【2-8】 他のことで心配(しんぱい)や不安(ふあん)に思う。
他のことで悩んだりとまどったりした。

	小6	中1
そう思う	9.9%	4.9%
だいたいそう思う	10.3%	6.1%
あまり思わない	17.0%	13.8%
そう思わない	45.9%	64.6%
わからない	15.3%	10.7%

2 保護者

- 【1-1】 授業ではこれまで習った事や今後習う事にもふれるなど、学習内容のつながりを意識して指導されていると思う。

	小5	小6	中1	中2	中3	全体
そう思う	12.2%	9.8%	9.4%	6.3%	6.1%	9.3%
だいたいそう思う	52.7%	54.1%	51.4%	49.1%	50.6%	52.0%
あまり思わない	16.9%	16.0%	13.7%	22.3%	21.6%	17.6%
そう思わない	3.7%	2.1%	2.5%	2.2%	3.3%	2.8%
わからない	13.6%	17.6%	22.3%	19.7%	18.0%	17.6%

- 【1-2】 担任や学年の先生に限らず、他学年の先生など多くの先生と我が子がかかわりを持っていると思う。

10200.0%	小5	小6	中1	中2	中3	全体
そう思う	14.0%	15.8%	13.7%	15.2%	10.6%	14.2%
だいたいそう思う	37.2%	37.3%	36.7%	39.0%	42.4%	38.2%
あまり思わない	32.2%	28.6%	28.4%	31.6%	29.4%	30.1%
そう思わない	9.9%	9.3%	9.4%	9.3%	7.3%	9.2%
わからない	6.6%	8.9%	11.9%	4.8%	10.2%	8.3%

- 【1-3】 地域の方を先生として招いたり校区の良さを知る活動など、地域と結びついた教育活動が行われていると思う。

	小5	小6	中1	中2	中3	全体
そう思う	13.6%	13.7%	9.0%	5.9%	5.3%	10.6%
だいたいそう思う	41.7%	42.5%	45.7%	45.4%	36.7%	42.4%
あまり思わない	27.3%	25.7%	23.0%	29.0%	37.6%	27.9%
そう思わない	6.6%	5.2%	6.5%	8.2%	8.6%	6.7%
わからない	10.7%	12.0%	15.5%	11.5%	11.4%	12.1%

- 【1-4】 小学生と中学生との交流が多く行われていると思う。

10400.0%	小5	小6	中1	中2	中3	全体
そう思う	3.3%	4.1%	10.1%	4.5%	5.7%	5.1%
だいたいそう思う	15.3%	19.5%	27.7%	26.0%	26.1%	21.6%
あまり思わない	50.2%	47.7%	42.4%	51.3%	46.5%	48.0%
そう思わない	21.1%	22.2%	14.4%	16.0%	15.9%	18.8%
わからない	9.9%	6.2%	5.4%	2.2%	5.7%	6.4%

- 【1-5】 先生は我が子のことを深く理解していると思う。

10500.0%	小5	小6	中1	中2	中3	全体
そう思う	8.9%	14.9%	6.5%	10.4%	8.6%	10.4%
だいたいそう思う	47.0%	48.5%	37.8%	47.6%	47.3%	46.0%
あまり思わない	23.6%	20.5%	32.4%	24.9%	27.3%	24.9%
そう思わない	10.3%	6.6%	10.1%	10.0%	9.4%	9.1%
わからない	10.3%	8.5%	12.9%	6.7%	7.3%	9.3%

- 【1-6】 小学校と中学校の先生がいっしょに授業参観したり、研修をしたりして交流を深めていると思う。

	小5	小6	中1	中2	中3	全体
そう思う	5.2%	7.0%	10.1%	8.9%	7.8%	7.4%
だいたいそう思う	32.2%	37.0%	47.1%	46.1%	35.5%	38.5%
あまり思わない	29.5%	28.0%	22.7%	24.2%	29.8%	27.4%
そう思わない	8.3%	8.0%	4.3%	5.9%	6.5%	6.8%
わからない	24.2%	20.1%	15.8%	14.5%	20.0%	19.6%

- 【1-7】 地域での集まりやPTA・育友会行事で小学生と中学生がいっしょになって活動していると思う。

	小5	小6	中1	中2	中3	全体
そう思う	3.7%	3.1%	5.0%	3.3%	5.3%	3.9%
だいたいそう思う	17.1%	19.5%	25.9%	29.7%	25.7%	22.3%
あまり思わない	42.1%	45.4%	41.4%	43.1%	42.4%	43.1%
そう思わない	22.5%	18.5%	15.8%	14.5%	13.1%	17.8%
わからない	14.0%	13.3%	11.9%	9.3%	13.1%	12.6%

- 【1-8】 我が子の成長にとって、小学生と中学生の交流活動や合同行事などを行うことはよいことだと思う。

	小5	小6	中1	中2	中3	全体
そう思う	37.6%	34.6%	40.6%	34.6%	31.8%	36.0%
だいたいそう思う	43.6%	47.7%	43.9%	48.7%	51.0%	46.6%
あまり思わない	11.2%	8.5%	8.6%	10.0%	10.6%	9.8%
そう思わない	3.3%	3.9%	4.7%	4.1%	2.4%	3.7%
わからない	3.9%	4.8%	1.8%	2.6%	4.1%	3.6%

- 【1-9】 小学校でも担任以外の先生や中学校の先生が指導をすることはよいことだと思う。

	小5	小6	中1	中2	中3	全体
そう思う	54.3%	50.0%	50.4%	52.8%	47.8%	51.4%
だいたいそう思う	36.6%	41.7%	41.7%	38.7%	41.6%	39.8%
あまり思わない	5.4%	4.6%	4.3%	5.2%	6.1%	5.1%
そう思わない	1.2%	1.7%	2.2%	2.6%	0.8%	1.6%
わからない	2.3%	2.1%	1.1%	0.7%	3.7%	2.0%

- 【1-10】 小中一貫教育を行うことに不安や戸惑いはない。

	小5	小6	中1	中2	中3	全体
そう思う	16.7%	14.7%	21.2%	17.1%	19.2%	17.3%
だいたいそう思う	35.1%	33.4%	41.4%	34.9%	42.0%	36.6%
あまり思わない	17.8%	22.0%	15.5%	22.3%	18.8%	19.4%
そう思わない	14.7%	11.0%	10.4%	11.2%	9.8%	11.8%
わからない	15.3%	18.9%	11.5%	14.1%	10.2%	14.8%

3 学校

【1-1】 9年間を見通した系統的・継続的な学習指導を意識している。

	学校
そう思う	37.5%
だいたいそう思う	62.5%
あまり思わない	0.0%
そう思わない	0.0%
わからない	0.0%

【1-2】 9年間を見通した系統的・継続的な生徒指導を意識している。

	学校
そう思う	53.1%
だいたいそう思う	46.9%
あまり思わない	0.0%
そう思わない	0.0%
わからない	0.0%

【1-3】 9年間を見通し、地域に根ざした特色ある教育活動を意識している。

	学校
そう思う	43.8%
だいたいそう思う	43.8%
あまり思わない	12.5%
そう思わない	0.0%
わからない	0.0%

【1-4】 児童・生徒間の交流活動を深めることを意識している。

	学校
そう思う	56.3%
だいたいそう思う	40.6%
あまり思わない	3.1%
そう思わない	0.0%
わからない	0.0%

【1-5】 児童・生徒一人一人への理解を深めることを意識している。

	学校
そう思う	78.1%
だいたいそう思う	21.9%
あまり思わない	0.0%
そう思わない	0.0%
わからない	0.0%

【1-6】 小学校と中学校の教職員間連携を深めることを意識している。

	学校
そう思う	62.5%
だいたいそう思う	37.5%
あまり思わない	0.0%
そう思わない	0.0%
わからない	0.0%

【1-7】 中学校ブロックを単位とした地域社会・保護者相互の連携を深めることを意識している。

	学校
そう思う	43.8%
だいたいそう思う	37.5%
あまり思わない	18.8%
そう思わない	0.0%
わからない	0.0%

【1-8】 児童と生徒の交流活動や合同行事は教育的に有効であると思う。

	学校
そう思う	56.3%
だいたいそう思う	43.8%
あまり思わない	0.0%
そう思わない	0.0%
わからない	0.0%

【1-9】 中学校ブロックで実施する合同研修会は教員の指導力量向上を向上させるために有効であると思う。

	学校
そう思う	62.5%
だいたいそう思う	37.5%
あまり思わない	0.0%
そう思わない	0.0%
わからない	0.0%

【1-10】 小中一貫教育は教育的に有効な手法であると思う。

	学校
そう思う	56.3%
だいたいそう思う	43.8%
あまり思わない	0.0%
そう思わない	0.0%
わからない	0.0%

※端数処理のため割合(%)の合計が100%にならない場合がある。

資 料 アンケート用紙等



小中一貫教育についてのアンケート【小学校5年 児童用】

(1) 次の1～10について、あなたの思いにもっとも近いものを1つずつ選んでマークをぬりつぶしてください。

	そう思う	だいたい そう思う	あまりそ う思わない	そう思わない	わからない
1 授業はこれまで習ったことや中学校で習うことにもふれて進められていると思う。	○	○	○	○	○
2 担任（たんにん）の先生だけでなく、他の学級や学年の先生など多くの先生がかかわってくださっていると思う。	○	○	○	○	○
3 地域（ちいき）のことを学習したり、地域（ちいき）の人たちといっしょに活動する学習をしていると思う。	○	○	○	○	○
4 中学生の人たちといっしょに活動していると思う。	○	○	○	○	○
5 自分のことを先生がしっかりわかってくさっていると思う。	○	○	○	○	○
6 中学校の先生たちが授業や参観（さんかん）をしてくさっていると思う。	○	○	○	○	○
7 地域（ちいき）での行事やPTA・育友会行事に小学生と中学生がいっしょになって参加していると思う。	○	○	○	○	○
8 小学生と中学生がいっしょに活動することはよいことだと思う。	○	○	○	○	○
9 担任（たんにん）以外の先生や中学校の先生に教えてもらうことはよいことだと思う。	○	○	○	○	○
10 小学生と中学生がいっしょになって行事などをすることに心配はない。	○	○	○	○	○

質問はこれでおわりです。



小中一貫教育についてのアンケート【小学校6年 児童用】

(1) 次の1～10について、あなたの思いにもっとも近いものを1つずつ選んでマークをぬりつぶしてください。

		そう思う	だいたい そう思う	あまりそ う思わない	そう思わない	わからない
1	授業はこれまで習ったことや中学校で習うことにもふれて進められていると思う。	○	○	○	○	○
2	担任（たんにな）の先生だけでなく、他の学級や学年の先生など多くの先生がかかわってくださっていると思う。	○	○	○	○	○
3	地域（ちいき）のことを学習したり、地域（ちいき）の人たちといっしょに活動する学習をしていると思う。	○	○	○	○	○
4	中学生の人たちといっしょに活動していると思う。	○	○	○	○	○
5	自分のことを先生がしっかりわかっていると思う。	○	○	○	○	○
6	中学校の先生たちが授業や参観（さんかん）をしてくださっていると思う。	○	○	○	○	○
7	地域（ちいき）での行事やPTA・育友会行事に小学生と中学生がいっしょになって参加していると思う。	○	○	○	○	○
8	小学生と中学生がいっしょに活動することはよいことだと思う。	○	○	○	○	○
9	担任（たんにな）以外の先生や中学校の先生に教えてもらうことはよいことだと思う。	○	○	○	○	○
10	小学生と中学生がいっしょになって行事などをすることに心配はない。	○	○	○	○	○

(2) 次の1～8についての中学校入学に向けての心配（しんぱい）や不安（ふあん）について、あなたの思いにもっとも近いものを1つずつ選んでマークをぬりつぶしてください。

		そう思う	だいたい そう思う	あまりそ う思わない	そう思わない	わからない
1	中学校での友だち関係について心配（しんぱい）や不安（ふあん）に思う。	○	○	○	○	○
2	中学校での部活動（ぶかつどう）について心配（しんぱい）や不安（ふあん）に思う。	○	○	○	○	○
3	中学校での先輩（せんぱい）との関係について心配（しんぱい）や不安（ふあん）に思う。	○	○	○	○	○
4	教科によって教える先生が違うことについて心配（しんぱい）や不安（ふあん）に思う。	○	○	○	○	○
5	学習の進め方について心配（しんぱい）や不安（ふあん）に思う。	○	○	○	○	○
6	テストについて心配（しんぱい）や不安（ふあん）に思う。	○	○	○	○	○
7	授業時間（小学校45分・中学校50分）のちがいで心配（しんぱい）や不安（ふあん）に思う。	○	○	○	○	○
8	その他のことで心配（しんぱい）や不安（ふあん）に思う。	○	○	○	○	○

質問はこれでおわりです。



小中一貫教育についてのアンケート【中学校1年生 生徒用】

(1) 次の1～10について、あなたの思いにもっとも近いものを1つずつ選んでマークをぬりつぶしてください。

	そう思う	だいたい そう思う	あまりそ う思わない	そう思わない	わからない
1 小学生の時は、授業はそれまでに習ったことや中学校で習うことにもふれて進められていたと思う。	<input type="radio"/>	<input type="radio"/>	<input type="radio"/>	<input type="radio"/>	<input type="radio"/>
2 小学生の時は、担任の先生だけでなく、他の学級や学年の先生など多くの先生がかかわってくださっていたと思う。	<input type="radio"/>	<input type="radio"/>	<input type="radio"/>	<input type="radio"/>	<input type="radio"/>
3 小学生の時は、地域のことを学習したり、地域の人たちといっしょに活動したりする学習をしていたと思う。	<input type="radio"/>	<input type="radio"/>	<input type="radio"/>	<input type="radio"/>	<input type="radio"/>
4 小学生の時は、中学生の人たちといっしょに活動していたと思う。	<input type="radio"/>	<input type="radio"/>	<input type="radio"/>	<input type="radio"/>	<input type="radio"/>
5 小学生の時は、自分のことを先生がしっかりわかってくさっていたと思う。	<input type="radio"/>	<input type="radio"/>	<input type="radio"/>	<input type="radio"/>	<input type="radio"/>
6 小学生の時は、中学校の先生たちが授業や参観をしてくさっていたと思う。	<input type="radio"/>	<input type="radio"/>	<input type="radio"/>	<input type="radio"/>	<input type="radio"/>
7 地域での行事やPTA・育友会行事に小学生と中学生がいっしょになって参加していると思う。	<input type="radio"/>	<input type="radio"/>	<input type="radio"/>	<input type="radio"/>	<input type="radio"/>
8 小学生と中学生がいっしょに活動することはよいことだと思う。	<input type="radio"/>	<input type="radio"/>	<input type="radio"/>	<input type="radio"/>	<input type="radio"/>
9 小学校でも担任以外の先生や中学校の先生に教えてもらうことはよいことだと思う。	<input type="radio"/>	<input type="radio"/>	<input type="radio"/>	<input type="radio"/>	<input type="radio"/>
10 小学生と中学生がいっしょになって行事などをすることに心配はない。	<input type="radio"/>	<input type="radio"/>	<input type="radio"/>	<input type="radio"/>	<input type="radio"/>

(2) 次の1～8についての中学校入学直後に悩んだり、とまどったりしたことについて、あなたの思いに最も近いものを1つずつ選んでマークをぬりつぶしてください。

	そう思う	だいたい そう思う	あまりそ う思わない	そう思わない	わからない
1 中学校での友だち関係について悩んだりとまどったりした。	<input type="radio"/>	<input type="radio"/>	<input type="radio"/>	<input type="radio"/>	<input type="radio"/>
2 中学校での部活動について悩んだりとまどったりした。	<input type="radio"/>	<input type="radio"/>	<input type="radio"/>	<input type="radio"/>	<input type="radio"/>
3 中学校での先輩との関係について悩んだりとまどったりした。	<input type="radio"/>	<input type="radio"/>	<input type="radio"/>	<input type="radio"/>	<input type="radio"/>
4 教科によって教える先生が違うことについて悩んだりとまどったりした。	<input type="radio"/>	<input type="radio"/>	<input type="radio"/>	<input type="radio"/>	<input type="radio"/>
5 学習の進め方について悩んだりとまどったりした。	<input type="radio"/>	<input type="radio"/>	<input type="radio"/>	<input type="radio"/>	<input type="radio"/>
6 定期（中間・期末）テストについて悩んだりとまどったりした。	<input type="radio"/>	<input type="radio"/>	<input type="radio"/>	<input type="radio"/>	<input type="radio"/>
7 授業時間（小学校45分・中学校50分）のちがいについて悩んだりとまどったりした。	<input type="radio"/>	<input type="radio"/>	<input type="radio"/>	<input type="radio"/>	<input type="radio"/>
8 他のことで悩んだりとまどったりした。	<input type="radio"/>	<input type="radio"/>	<input type="radio"/>	<input type="radio"/>	<input type="radio"/>

質問は以上です。



小中一貫教育についてのアンケート【中学校2・3年生 生徒用】

(1) 次の1～10について、あなたの思いに最も近いものを1つずつ選んでマークをぬりつぶしてください。

	そう思う	だいたい そう思う	あまりそ う思わない	そう思わない	わからない
1 授業はこれまで習ったことやこれから習うことにもふれて進められていると思う。	<input type="radio"/>	<input type="radio"/>	<input type="radio"/>	<input type="radio"/>	<input type="radio"/>
2 中学校の先生だけでなく、小学校の先生など多くの先生がかかわってくださっていると思う。	<input type="radio"/>	<input type="radio"/>	<input type="radio"/>	<input type="radio"/>	<input type="radio"/>
3 地域のことを学習したり、地域の人たちといっしょに活動したりする学習をしていると思う。	<input type="radio"/>	<input type="radio"/>	<input type="radio"/>	<input type="radio"/>	<input type="radio"/>
4 小学生の人たちといっしょに活動していると思う。	<input type="radio"/>	<input type="radio"/>	<input type="radio"/>	<input type="radio"/>	<input type="radio"/>
5 自分のことを先生がしっかりわかっていると思う。	<input type="radio"/>	<input type="radio"/>	<input type="radio"/>	<input type="radio"/>	<input type="radio"/>
6 小学生の先生たちが授業や参観をしてくださっていると思う。	<input type="radio"/>	<input type="radio"/>	<input type="radio"/>	<input type="radio"/>	<input type="radio"/>
7 地域での行事やPTA・育友会行事に小学生と中学生がいっしょになって参加していると思う。	<input type="radio"/>	<input type="radio"/>	<input type="radio"/>	<input type="radio"/>	<input type="radio"/>
8 小学生と中学生がいっしょに活動することはよいことだと思う。	<input type="radio"/>	<input type="radio"/>	<input type="radio"/>	<input type="radio"/>	<input type="radio"/>
9 小学校でも担任以外の先生や中学校の先生に教えてもらうことはよいことだと思う。	<input type="radio"/>	<input type="radio"/>	<input type="radio"/>	<input type="radio"/>	<input type="radio"/>
10 小学生と中学生がいっしょになって行事などをすることに心配はない。	<input type="radio"/>	<input type="radio"/>	<input type="radio"/>	<input type="radio"/>	<input type="radio"/>

(2) あなたの学年は？

中学2年

中学3年

質問は以上です。



小中一貫教育についてのアンケート【保護者用】

(1) 次の1～10について、あなたの思いに最も近いものを1つずつ選んでマークをぬりつぶしてください。

	そう思う	だいたい そう思う	あまりそ う思わない	そう思わない	わからない
1 授業ではこれまで習った事や今後習う事にもふれるなど、学習内容のつながりを意識して指導されていると思う。	<input type="radio"/>	<input type="radio"/>	<input type="radio"/>	<input type="radio"/>	<input type="radio"/>
2 担任や学年の先生に限らず、他学年の先生など多くの先生と我が子がかかわりを持っていると思う。	<input type="radio"/>	<input type="radio"/>	<input type="radio"/>	<input type="radio"/>	<input type="radio"/>
3 地域の方を先生として招いたり校区の良さを知る活動など、地域と結びついた教育活動が行われていると思う。	<input type="radio"/>	<input type="radio"/>	<input type="radio"/>	<input type="radio"/>	<input type="radio"/>
4 小学生と中学生との交流が多く行われていると思う。	<input type="radio"/>	<input type="radio"/>	<input type="radio"/>	<input type="radio"/>	<input type="radio"/>
5 先生は我が子のことを深く理解していると思う。	<input type="radio"/>	<input type="radio"/>	<input type="radio"/>	<input type="radio"/>	<input type="radio"/>
6 小学校と中学校の先生がいっしょに授業参観したり、研修をしたりして交流を深めていると思う。	<input type="radio"/>	<input type="radio"/>	<input type="radio"/>	<input type="radio"/>	<input type="radio"/>
7 地域での集まりやPTA・育友会行事で小学生と中学生がいっしょになって活動していると思う。	<input type="radio"/>	<input type="radio"/>	<input type="radio"/>	<input type="radio"/>	<input type="radio"/>
8 我が子の成長にとって、小学生と中学生の交流活動や合同行事などを行うことはよいことだと思う。	<input type="radio"/>	<input type="radio"/>	<input type="radio"/>	<input type="radio"/>	<input type="radio"/>
9 小学校でも担任以外の先生や中学校の先生が指導することはよいことだと思う。	<input type="radio"/>	<input type="radio"/>	<input type="radio"/>	<input type="radio"/>	<input type="radio"/>
10 小中一貫教育を行うことに不安や戸惑いはない。	<input type="radio"/>	<input type="radio"/>	<input type="radio"/>	<input type="radio"/>	<input type="radio"/>

(2) あなたのお子様の学年は？（お子様がお二人以上おられる場合は提出されるお子様の学年のみマークしてください。）

小学校5年 小学校6年 中学校1年 中学校2年 中学校3年

質問は以上です。



小中一貫教育についてのアンケート【学校用】

(1) 次の1～10について、学校全体の意識や状況をお答えください。(各項目、1つずつ選んでマークをぬりつぶしてください。)

		そう思う	だいたい そう思う	あまりそ う思わない	そう思わない	わからない
1	9年間を見通した系統的・継続的な学習指導を意識している。	○	○	○	○	○
2	9年間を見通した系統的・継続的な生徒指導を意識している。	○	○	○	○	○
3	9年間を見通し、地域に根ざした特色ある教育活動を意識している。	○	○	○	○	○
4	児童・生徒間の交流活動を深めることを意識している。	○	○	○	○	○
5	児童・生徒一人一人への理解を深めることを意識している。	○	○	○	○	○
6	小学校と中学校の教職員間連携を深めることを意識している。	○	○	○	○	○
7	中学校ブロックを単位とした地域社会・保護者相互の連携を深めることを意識している。	○	○	○	○	○
8	児童と生徒の交流活動や合同行事は教育的に有効であると思う。	○	○	○	○	○
9	中学校ブロックで実施する合同研修会は教員の指導力量を向上させるために有効であると思う。	○	○	○	○	○
10	小中一貫教育は教育的に有効な手法であると思う。	○	○	○	○	○

質問は以上です。

平成27年度 小中一貫教育についてのアンケート 対象別質問項目比較表

	児童・生徒 (小5～小6)	生徒(中1)
	次の1～10について、あなたの思いにもっとも近いものを1つずつ選んでマークをぬりつぶしてください。	次の1～10について、あなたの思いに最も近いものを1つずつ選んでマークをぬりつぶしてください。
1-1	授業はこれまで習ったことや中学校で習うことにもふれて進められていると思う。	小学生の時は、授業はそれまでに習ったことや中学校で習うことにもふれて進められていたと思う。
1-2	担任(たんじん)の先生だけでなく、他の学級や学年の先生など多くの先生がかかわってくださっていると思う。	小学生の時は、担任の先生だけでなく、他の学級や学年の先生など多くの先生がかかわってくださっていたと思う。
1-3	地域(ちいき)のことを学習したり、地域(ちいき)の人たちといっしょに活動する学習をしていると思う。	小学生の時は、地域のことを学習したり、地域の人たちといっしょに活動したりする学習をしていたと思う。
1-4	中学生の人たちといっしょに活動していると思う。	小学生の時は、中学生の人たちといっしょに活動していたと思う。
1-5	自分のことを先生がしっかりわかっていると思う。	小学生の時は、自分のことを先生がしっかりわかっていると思う。
1-6	中学校の先生たちが授業や参観(さんかん)をしてくださっていると思う。	小学生の時は、中学校の先生たちが授業や参観をしてくださっていたと思う。
1-7	地域(ちいき)での行事やPTA・育友会行事に小学生と中学生がいっしょになって参加していると思う。	地域での行事やPTA・育友会行事に小学生と中学生がいっしょになって参加していると思う。
1-8	小学生と中学生がいっしょに活動することはよいことだと思う。	小学生と中学生がいっしょに活動することはよいことだと思う。
1-9	担任(たんじん)以外の先生や中学校の先生に教えてもらうことはよいことだと思う。	小学校でも担任以外の先生や中学校の先生に教えてもらうことはよいことだと思う。
1-10	小学生と中学生がいっしょになって行事などをすることに心配はない。	小学生と中学生がいっしょになって行事などをすることに心配はない。
	小学校6年生のみ	中学校1年生
	次の1～7についての中学校入学に向けての心配(しんぱい)や不安(ふあん)について、あなたの思いにもっとも近いものを1つずつ選んでマークをぬりつぶしてください。	次の1～7についての中学校入学直後に悩んだり、とまどったりしたことについて、あなたの思いに最も近いものを1つずつ選んでマークをぬりつぶしてください。
2-1	中学校での友だち関係について心配(しんぱい)や不安(ふあん)に思う。	中学校での友だち関係について悩んだりとまどったりした。
2-2	中学校での部活動(ぶかつどう)について心配(しんぱい)や不安(ふあん)に思う。	中学校での部活動について悩んだりとまどったりした。
2-3	中学校での先輩(せんぱい)との関係について心配(しんぱい)や不安(ふあん)に思う。	中学校での先輩との関係について悩んだりとまどったりした。
2-4	教科によって教える先生が違うことについて心配(しんぱい)や不安(ふあん)に思う。	教科によって教える先生が違うことについて悩んだりとまどったりした。
2-5	学習の進め方について心配(しんぱい)や不安(ふあん)に思う。	学習の進め方について悩んだりとまどったりした。
2-6	テストについて心配(しんぱい)や不安(ふあん)に思う。	定期(中間・期末)テストについて悩んだりとまどったりした。
2-7	授業時間(小学校45分・中学校50分)のちがいについて心配(しんぱい)や不安(ふあん)に思う。	授業時間(小学校45分・中学校50分)のちがいについて悩んだりとまどったりした。
2-8	他のことで心配(しんぱい)や不安(ふあん)に思う。	他のことで悩んだりとまどったりした。

生徒 (中2～3)	
	次の1～10について、あなたの思いに最も近いものを1つずつ選んでマークをぬりつぶしてください。
1-1	授業はこれまで習ったことやこれから習うことにもふれて進められていると思う。
1-2	中学校の先生だけでなく、小学校の先生など多くの先生がかかわってくださっていると思う。
1-3	地域のことを学習したり、地域の人たちといっしょに活動したりする学習をしていると思う。
1-4	小学生の人たちといっしょに活動していると思う。
1-5	自分のことを先生がしっかりわかっていると思う。
1-6	小学校の先生たちが授業や参観をしてくださっていると思う。
1-7	地域での行事やPTA・育友会行事に小学生と中学生がいっしょになって参加していると思う。
1-8	小学生と中学生がいっしょに活動することはよいことだと思う。
1-9	小学校でも担任以外の先生や中学校の先生に教えてもらうことはよいことだと思う。
1-10	小学生と中学生がいっしょになって行事などをすることに心配はない。

保護者 (小5～中3)	学校
次の1～10について、あなたの思いに最も近いものを1つずつ選んでマークをぬりつぶしてください。	次の1から10について、学校全体の意識や状況をお答えください。(各項目、1つずつ選んでマークをぬりつぶしてください。)
1-1 授業ではこれまで習った事や今後習う事にもふれるなど、学習内容のつながりを意識して指導されていると思う。	9年間を見通した系統的・継続的な学習指導を意識している。
1-2 担任や学年の先生に限らず、他学年の先生など多くの先生と我が子がかかわりを持っていると思う。	9年間を見通した系統的・継続的な生徒指導を意識している。
1-3 地域の方を先生として招いたり校区の良さを知る活動など、地域と結びついた教育活動が行われていると思う。	9年間を見通し、地域に根ざした特色ある教育活動を意識している。
1-4 小学生と中学生との交流が多く行われていると思う。	児童・生徒間の交流活動を深めることを意識している。
1-5 先生は我が子のことを深く理解していると思う。	児童・生徒一人一人への理解を深めることを意識している。
1-6 小学校と中学校の先生がいっしょに授業参観したり、研修をしたりして交流を深めていると思う。	小学校と中学校の教職員間連携を深めることを意識している。
1-7 地域での集まりやPTA・育友会行事で小学生と中学生がいっしょになって活動していると思う。	中学校ブロックを単位とした地域社会・保護者相互の連携を深めることを意識している。
1-8 我が子の成長にとって、小学生と中学生の交流活動や合同行事などを行うことはよいことだと思う。	児童と生徒の交流活動や合同行事は教育的に有効であると思う。
1-9 小学校でも担任以外の先生や中学校の先生が指導をすることはよいことだと思う。	中学校ブロックで実施する合同研修会は教員の指導力量を向上させるために有効であると思う。
1-10 小中一貫教育を行うことに不安や戸惑いはない。	小中一貫教育は教育的に有効な手法であると思う。

